

# 那覇空港滑走路増設整備事業 現場日記 第1号

しゅん せつ

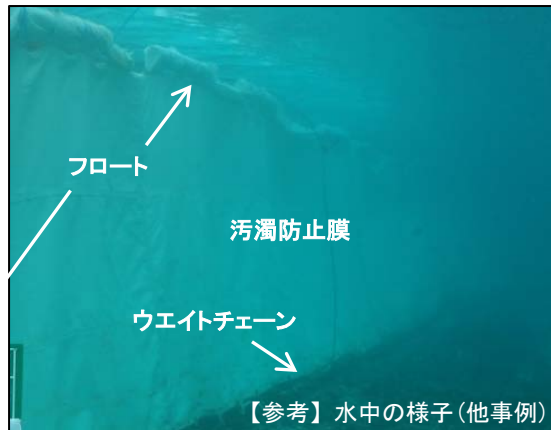
## 浚渫 工事

那覇空港の沖合は浅場が多く、大型作業船が近づける場所が限られています。このため、現在、浚渫工事を進めています。



### 汚濁防止膜

…浚渫で発生する濁りを周囲に広げないようにするために使用します。海の環境を守るために、浚渫を行うときには欠かせないものです。



### 浚渫(しゅんせつ)工事とは？

大型船が安全に航行・停泊できるよう十分な水深を確保するなど、海底の土砂や岩を掘る工事。