

那覇空港滑走路増設整備事業 現場日記 第2号

じ ばん かい りょう

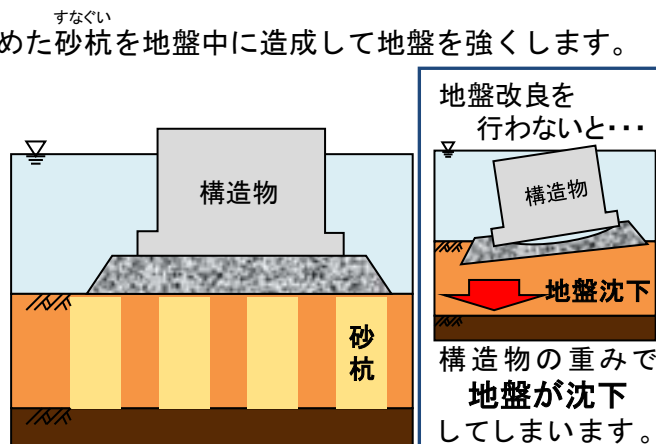
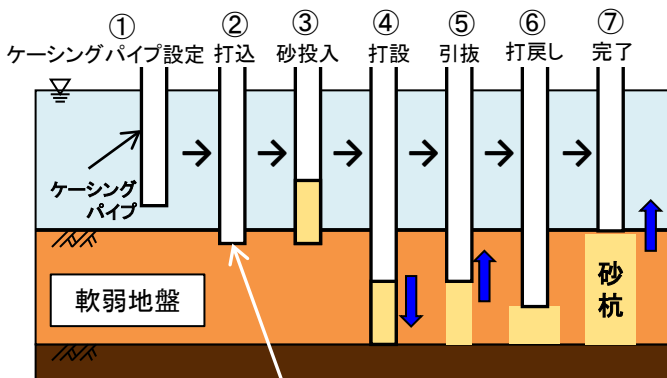
地盤改良 工事

那覇空港の沖合の一部に軟弱な地盤が存在するため、平成26年6月上旬～7月上旬まで人工的に地盤を強くする地盤改良工事を行いました。



SCP (サンドコンパクションパイル) 工法

…弱い地盤の上に構造物を作るために、強く締固めた砂杭すなくいを地盤中に造成して地盤を強くします。



地盤改良工事とは？

構造物を構築するときに、構造物の重さに地盤が耐えられるように人工的に改良する工事。