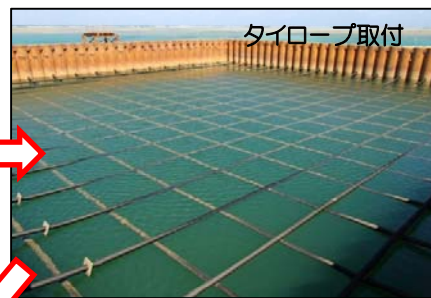
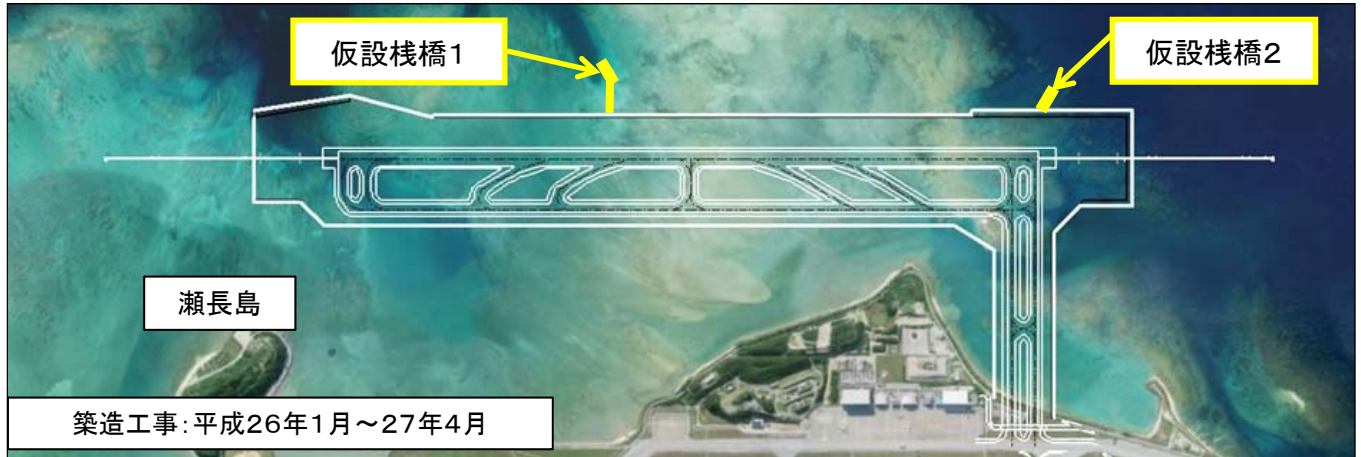


那覇空港滑走路増設整備事業 現場日記 第6号

かせつさんばし

仮設棧橋 工事

滑走路増設予定地は水深が浅い場所が多く、作業に必要な大型船が接岸できる場所が限られているため、深場を利用して船舶が接岸できる仮設棧橋を設置します。



環境対策について

施工にあたっては、工事から発生する濁りを極力出さないように、汚濁防止対策や濁度測定を常時行いながら、環境に優しい工事を進めました。

今後は、仮設棧橋を利用して資材の運搬を行い、工事を進めていきます。