



平成 24 年 3 月 30 日（金）に一部区間暫定 2 車線開通した国道 58 号名護東道路（伊差川 IC ～世富慶 IC 間）について、繁忙期の 8 月 8 日（水）、12 日（日）、平常期の 11 月 18 日（日）、21 日（水）に交通量調査を行い、調査結果等を取りまとめましたので、公表します。

事業区間：名護市字伊差川～字数久田 延長 6.8km

道路規格：1 種 3 級（自動車専用道路）

開通区間：伊差川 IC ～世富慶 IC 間 延長 4.2km（暫定 2 車線）

- ・平日約 40 % 増加（4,716 台→ 6,585 台 1,869 台増加）
- ・休日約 11 % 増加（5,564 台→ 6,154 台 590 台増加）

2

- ・平日約 20 % 減少（9,717 台→ 7,821 台 1,896 台）
- ・休日約 23 % 減少（7,943 台→ 6,094 台 1,849 台）

- ・白銀橋（東）交差点及び城十字路交差点において、渋滞長が減少。

白銀橋（東）交差点：最大滞留長が 100 ～ 120m 程度減少

城十字路交差点：240m ～ 1,630m 程度減少

- ・許田 IC ～今帰仁城跡の所要時間が平日で 10 分、休日で 18 分の短縮
- ・許田 IC ～道の駅ゆいゆい国頭の所要時間が平日で 9 分、休日で 16 分の短縮
- ・名護市の市街地を通過する時間が約 5 ～ 6 割短縮

問い合わせ先：内閣府 沖縄総合事務局 北部国道事務所

電話：0980 - 52 - 4350（代表）

副 所 長：高良 哲治（内線 204）

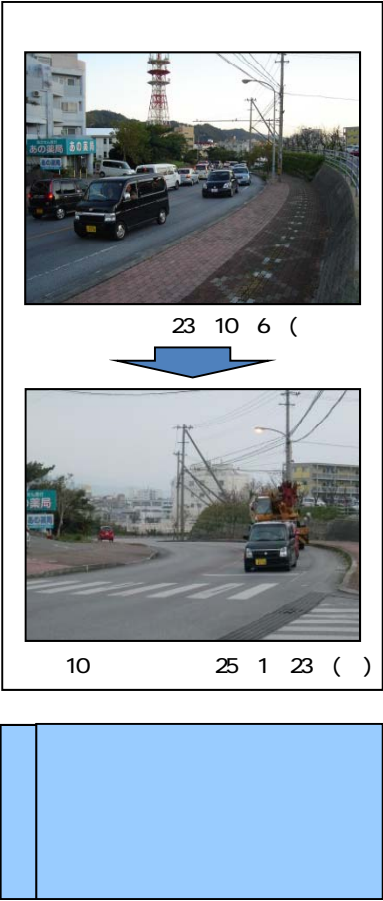
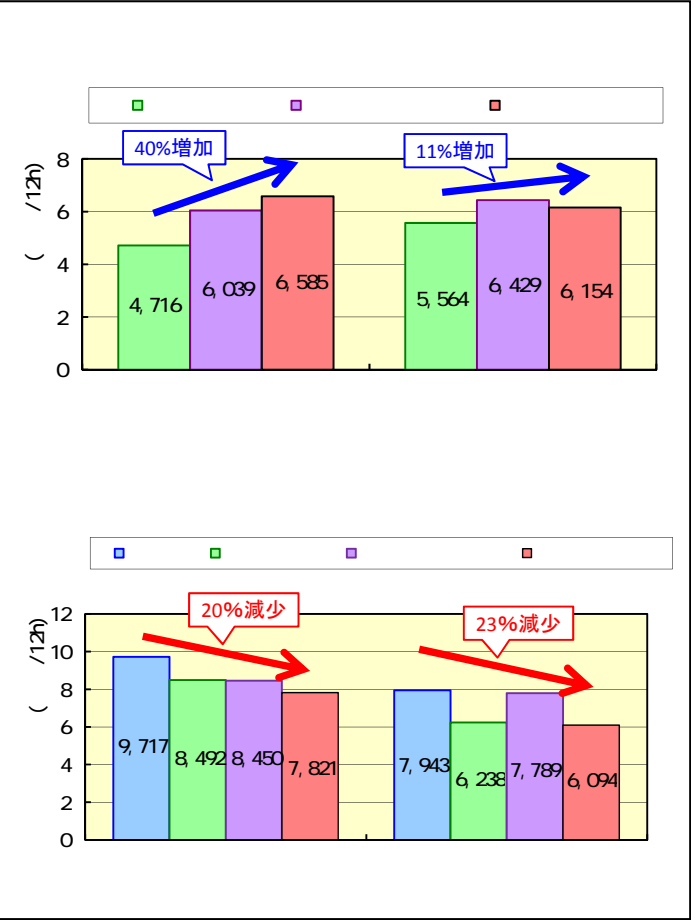
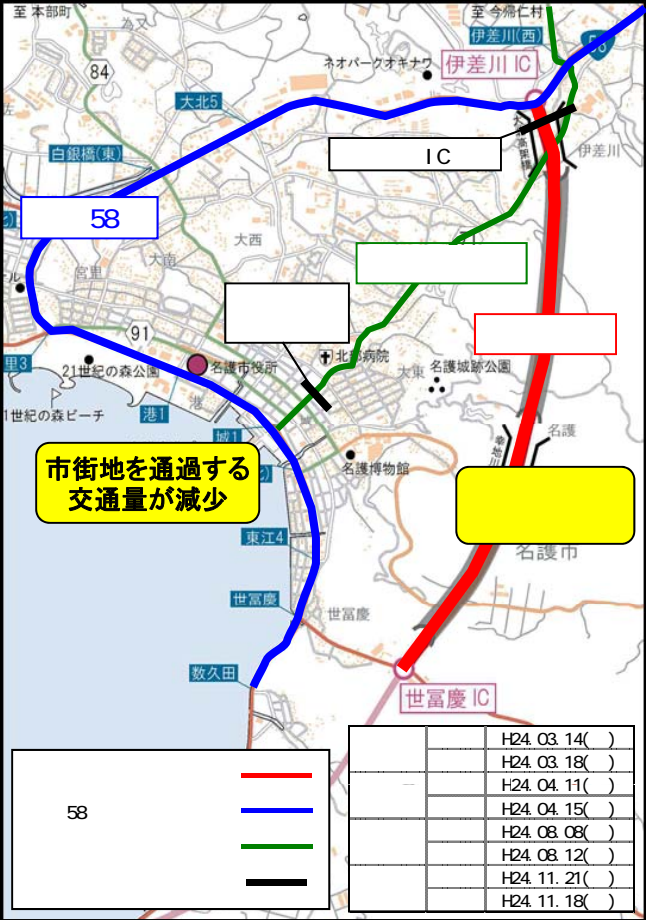
調査課長：大城 元秀（内線 451）

※ 本記者発表資料については、北部国道事務所ホームページ
（<http://www.dc.ogb.go.jp/hokkoku/index.html>）に掲載します

IC IC

(1)

40	4,716	6,585	11	5,564	6,154
20	9,717	7,821	23	7,943	6,094

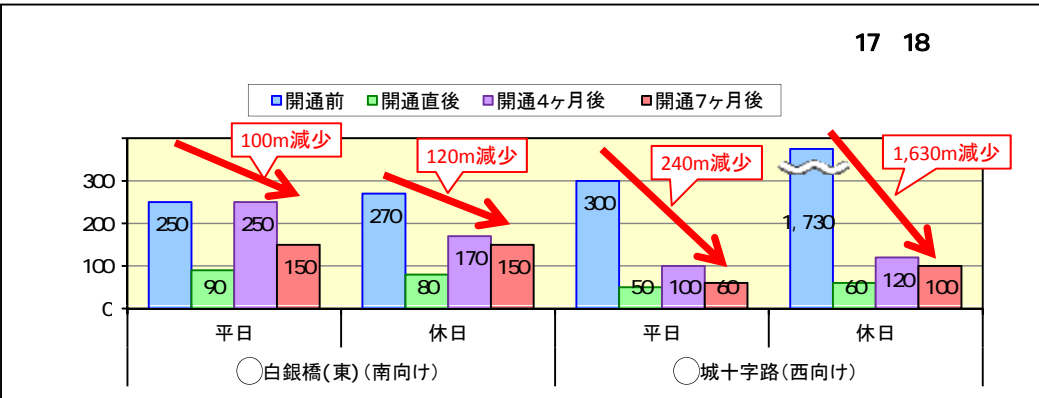
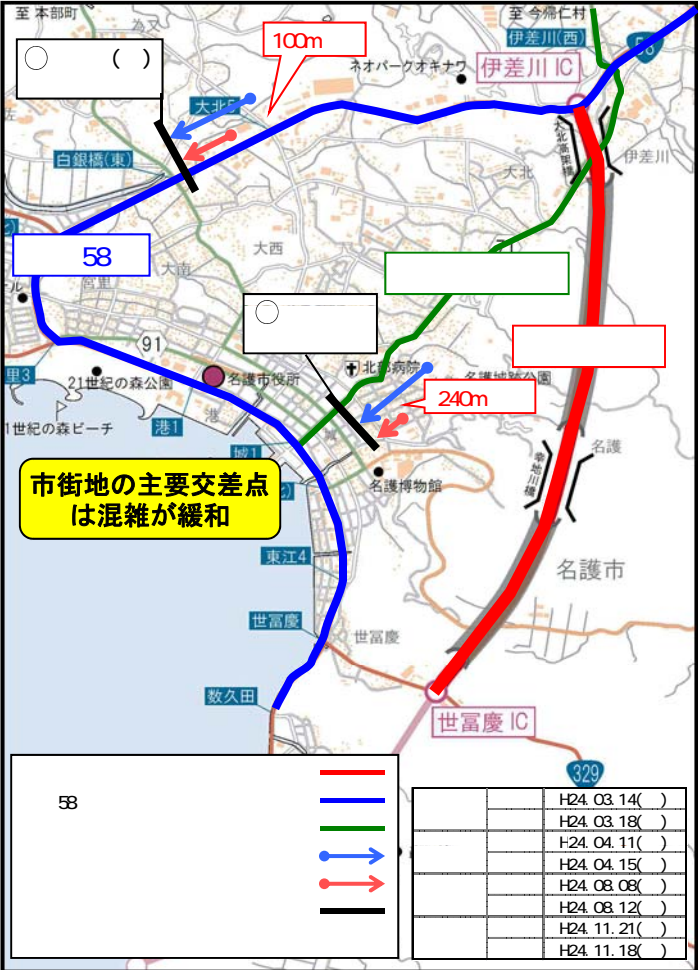


IC IC

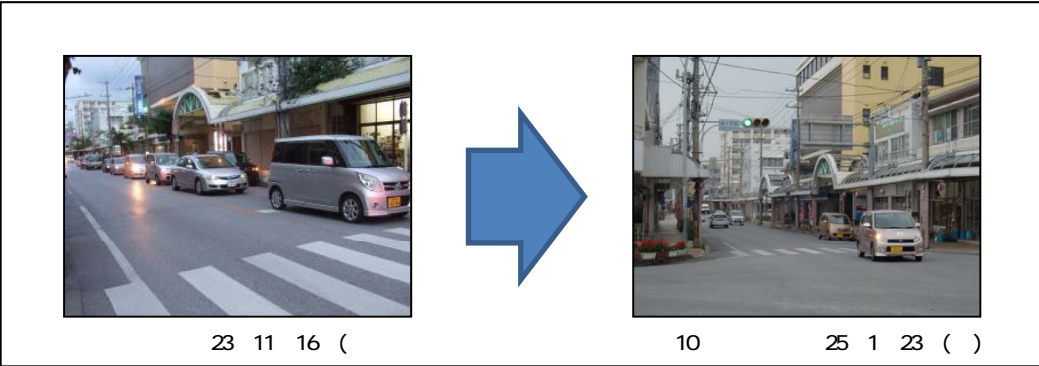
(2)

()

100m (250m 150m)	120m (270m 150m)
240n (300m 60m)	1,630n (1,730m 100m)



17 18



(3)

IC

IC

IC

10 (44 34)

18 (52 34)

IC

9 (49 40)

16 (56 40)

20

11

27

11

