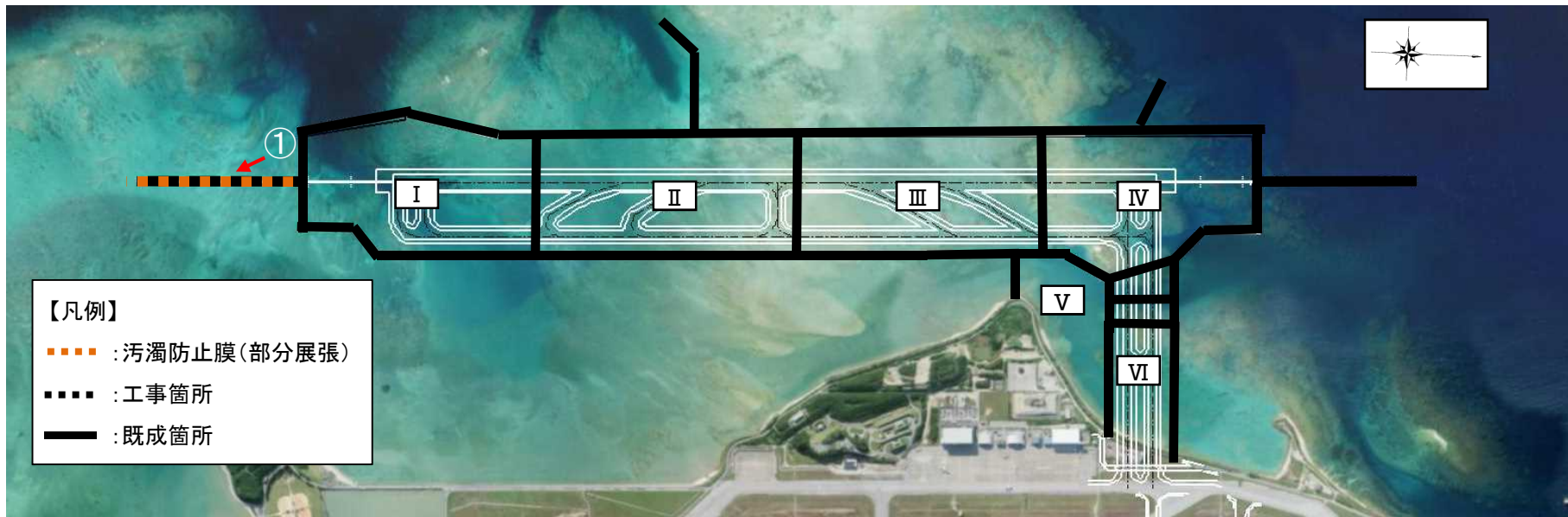


工事の実施状況

汚濁防止膜の設置位置

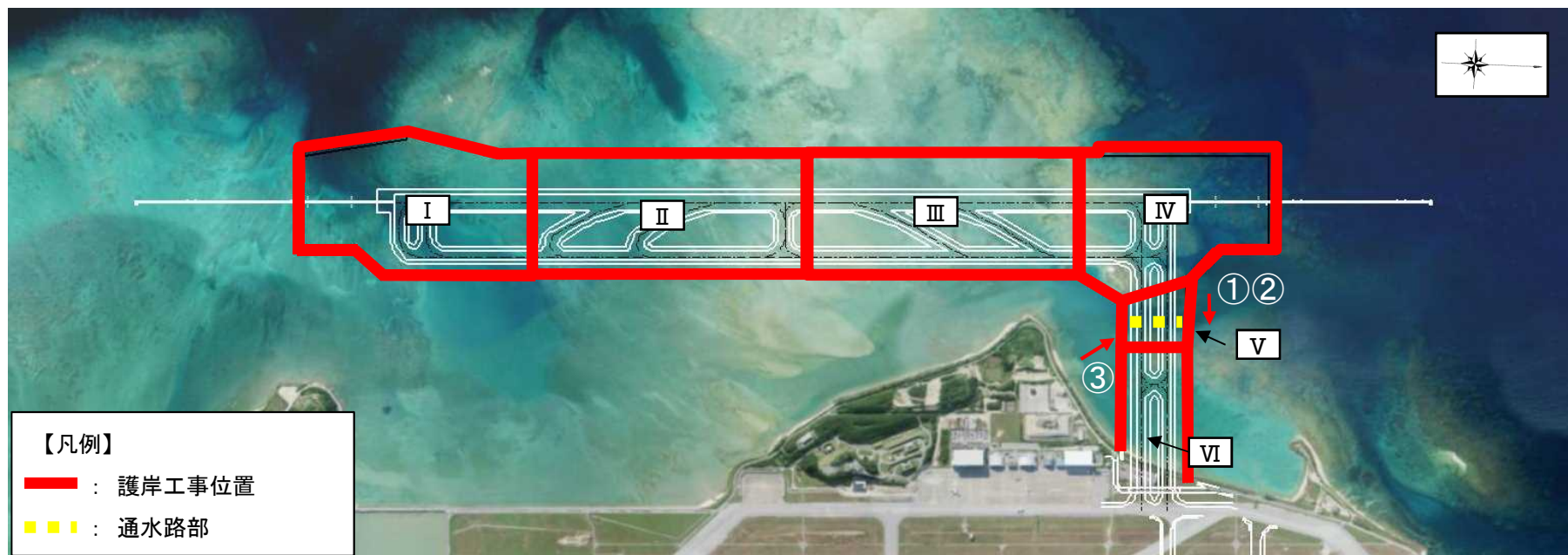


汚濁防止膜の設置位置図



① 【南側進入灯】平成29年12月撮影

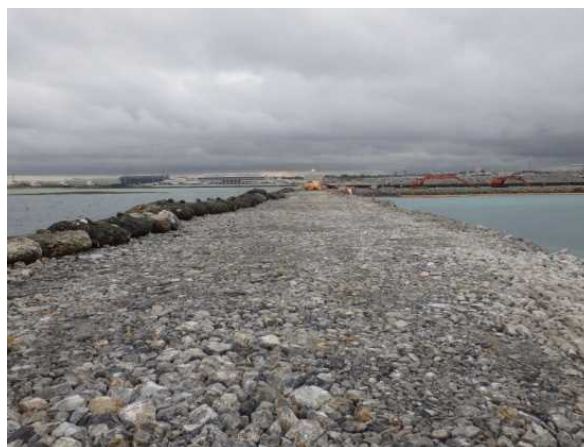
護岸工事等



護岸工事の実施位置図



① 【V工区】護岸状況(概成前)
(平成30年2月撮影)



② 【V工区】護岸状況(概成後)
(平成30年3月撮影)



③ 【V工区】通水カルバート据付状況
(平成29年10月撮影) ※平成30年2月通水開始

埋立工事



埋立工事の実施位置図



① 【I工区】岩ズリ投入状況
(平成30年3月撮影)

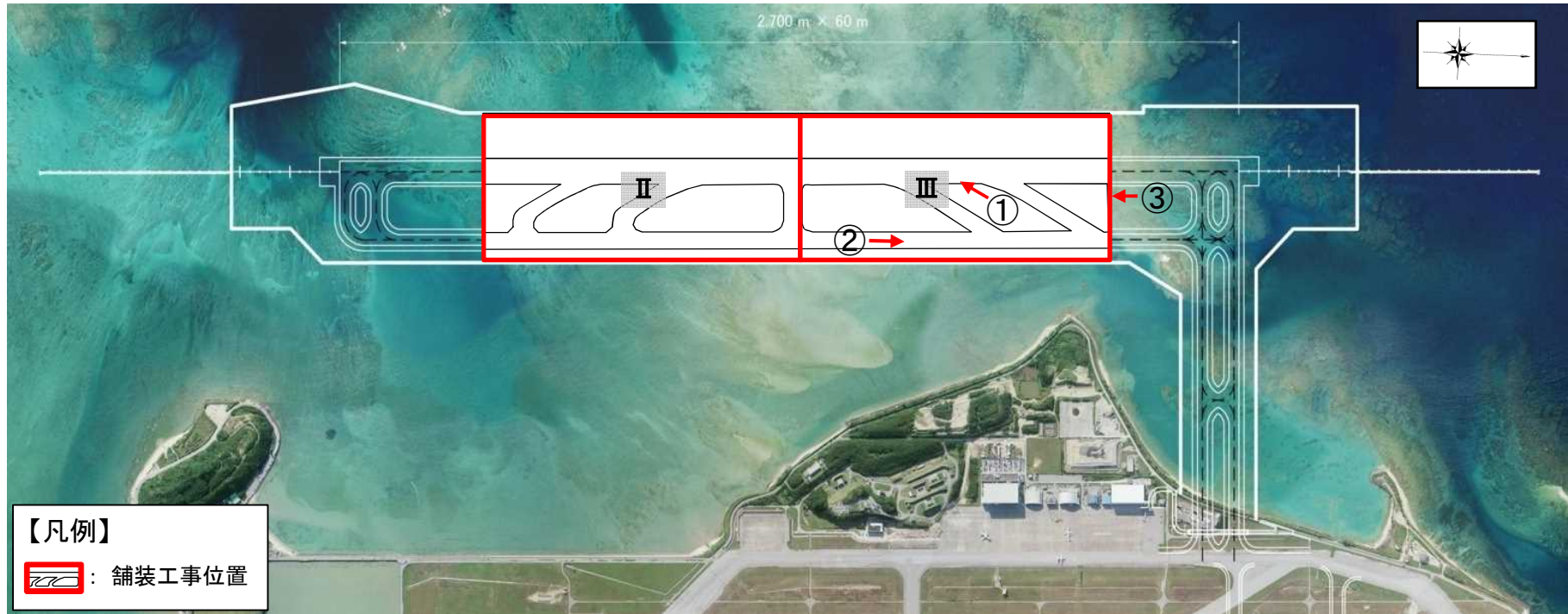


② 【I工区】海砂投入状況
(平成30年4月撮影)



③ 【IV工区】岩ズリ揚土状況
(平成30年4月撮影)

舗装工事



舗装工事の実施位置



① 【Ⅲ工区】滑走路下層路盤敷設状況
(平成30年2月撮影)



② 【Ⅲ工区】平行誘導路上層路盤状況
(平成30年3月撮影)



③ 【Ⅲ工区】滑走路・平行誘導路現況
(平成30年5月撮影)

2.5 その他空港施設工事



図6 その他空港施設工事の実施位置



① 南側進入灯工事 橋梁上部工状況
(平成30年4月撮影)



② 北側進入灯工事 橋梁上部工状況
(平成30年4月撮影)



③ 管制塔工事 施工状況
(平成30年5月撮影)