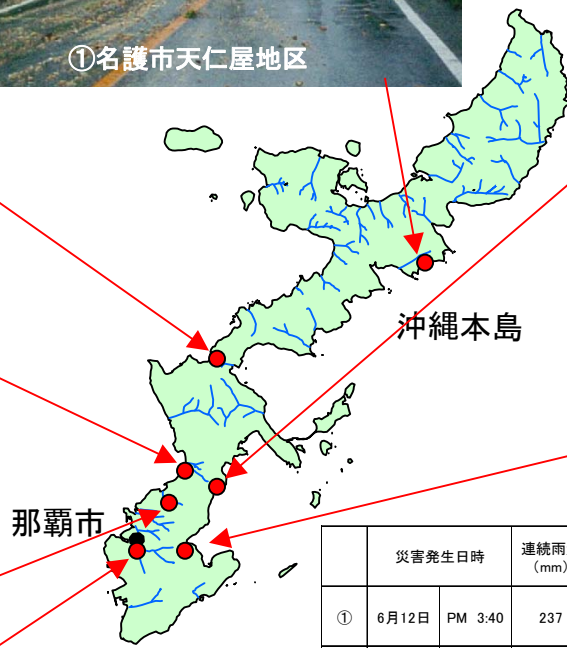


6月12日～15日までの梅雨前線に伴う豪雨による土砂災害



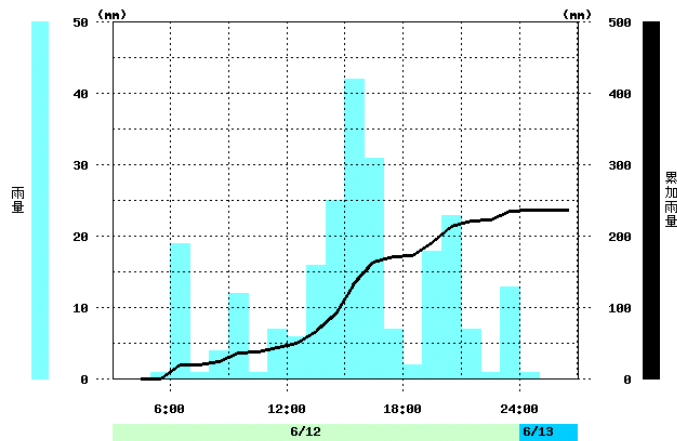
	災害発生日時		連続雨量 (mm)	最大時間 雨量(mm)	場所	被害状況
	日	時				
①	6月12日	PM 3:40	237	42 (12日16:00)	名護市天仁屋地区	国道331号の道路法面が崩壊。2車線を覆い200mにわたり通行不能。旧道を迂回路として対応。人的被害無し、家屋被害等無し
②	6月13日	AM 0:20	181	48 (12日16:00)	恩納村前兼久地区	民家の盛土法面が擁壁とともに崩壊し、駐車場の土間が浮いた状態となる。2世帯6人が一時自主避難。人的被害無し
③	6月15日	AM 7:30	201	59 (14日23:00)	浦添工業高校	高校敷地内の斜面が高さ約15m×幅約15mにわたり崩れる。人的被害は無し
④	6月15日	AM 7:30	151	38 (15日2:00)	豊見城市真玉橋地区	里道の法面が崩壊し、土砂や倒木により道路を封鎖。通行止め措置をとり、監視中。人的被害は無し
⑤	6月15日	AM	148	32 (14日23:00、15日3:00)	中城村伊舎堂地区	村道の路肩が崩壊している。人的被害無し、家屋被害無し
⑥	6月15日	AM	201	59 (14日23:00)	西原町棚原地区	町道棚原9号線の路肩及び法面崩壊、人的被害無し、家屋被害無し
⑦	6月15日	AM 7:00	40	11 (15日6:00)	嘉手納町水釜地区	斜面崩壊及び落石により町道73号線の片側通行止め。(急傾斜地崩壊危険箇所内)

6月12日～15日までの梅雨前線に伴う降雨状況

①名護市天仁屋地区

観測所名	連続雨量	最大時間雨量
汀間川	237	42

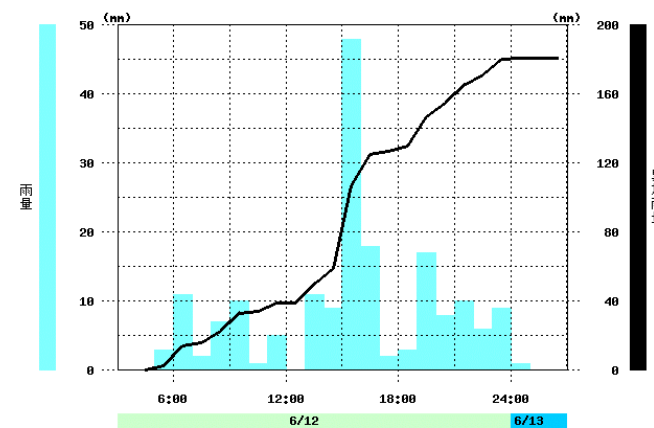
時刻	雨量(mm)	累加雨量(mm)
6/12 4:00	0	0
5:00	0	0
6:00	1	1
7:00	19	20
8:00	1	21
9:00	4	25
10:00	12	37
11:00	1	38
12:00	7	45
13:00	6	51
14:00	16	67
15:00	25	92
16:00	42	134
17:00	31	165
18:00	7	172
19:00	2	174
20:00	18	192
21:00	23	215
22:00	7	222
23:00	1	223
24:00:00	13	236
6/13 1:00	1	237
2:00	0	237
6/13 3:00	0	237



②恩納村前兼久地区

観測所名	連続雨量	最大時間雨量
恩納村	181	48

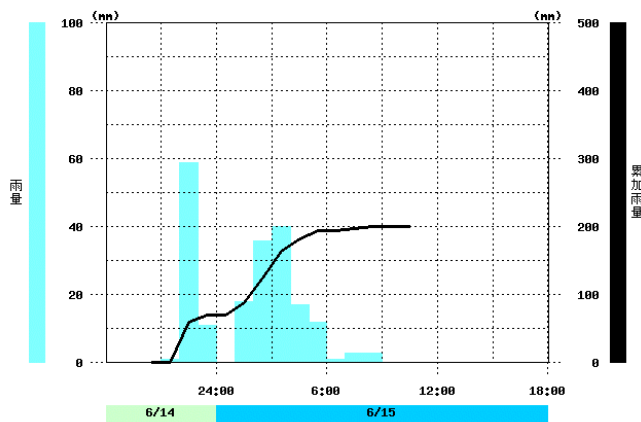
時刻	雨量(mm)	累加雨量(mm)
6/12 4:00	0	0
5:00	0	0
6:00	3	3
7:00	11	14
8:00	2	16
9:00	7	23
10:00	10	33
11:00	1	34
12:00	5	39
13:00	0	39
14:00	11	50
15:00	9	59
16:00	48	107
17:00	18	125
18:00	2	127
19:00	3	130
20:00	17	147
21:00	8	155
22:00	10	165
23:00	6	171
24:00:00	9	180
6/13 1:00	1	181
2:00	0	181
6/13 3:00	0	181



③浦添工業高校

観測所名	連続雨量	最大時間雨量
当山	201	59

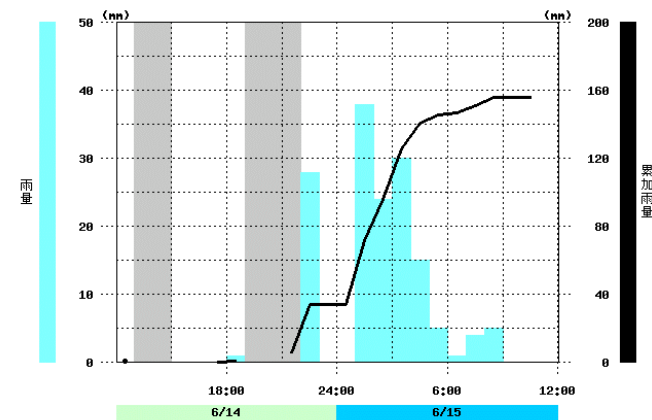
時刻	雨量(mm)	累加雨量(mm)
6/14 19:00	0	0
20:00	0	0
21:00	0	0
22:00	1	1
23:00	59	60
24:00:00	11	71
6/15 1:00	0	71
2:00	18	89
3:00	36	125
4:00	40	165
5:00	17	182
6:00	12	194
7:00	1	195
8:00	3	198
9:00	3	201
10:00	0	201
11:00	0	201
12:00	0	0
13:00	0	0
14:00	0	0
15:00	0	0
16:00	0	0
17:00	0	0
6/15 18:00	0	0



④豊見城市真玉橋地区

観測所名	連続雨量	最大時間雨量
兼笹	151	38

時刻	雨量(mm)	累加雨量(mm)
6/14 13:00	0	1
14:00	欠測	欠測
15:00	欠測	0
16:00	0	0
17:00	0	0
18:00	0	0
19:00	1	1
20:00	欠測	欠測
21:00	欠測	欠測
22:00	欠測	6
23:00	28	34
24:00:00	0	34
6/15 1:00	0	34
2:00	38	72
3:00	24	96
4:00	30	126
5:00	15	141
6:00	5	146
7:00	1	147
8:00	4	151
9:00	5	156
10:00	0	156
11:00	0	156
6/15 12:00	0	0

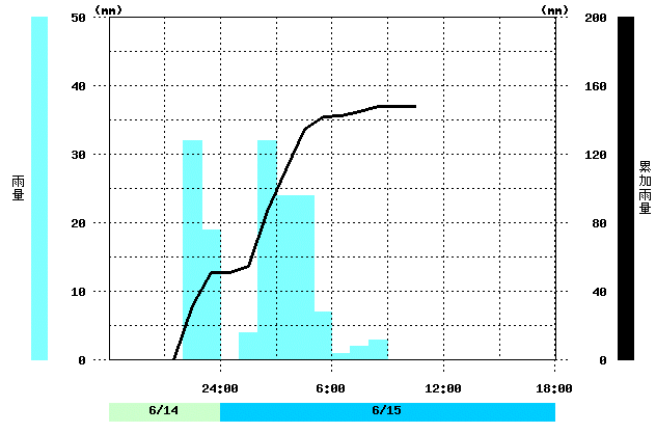


6月12日～15日までの梅雨前線に伴う降雨状況

⑤ 中城村伊舎堂地区

観測所名	連続雨量	最大時間雨量
菅天間川	148	32

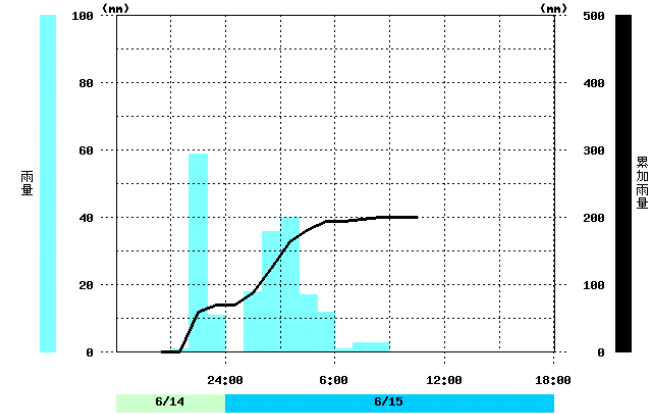
時刻	雨量(mm)	累加雨量(mm)
6/14 19:00	0	0
20:00	0	0
21:00	0	0
22:00	0	0
23:00	32	32
24:00:00	19	51
6/15 1:00	0	51
2:00	4	55
3:00	32	87
4:00	24	111
5:00	24	135
6:00	7	142
7:00	1	143
8:00	2	145
9:00	3	148
10:00	0	148
11:00	0	148
12:00	0	0
13:00	0	0
14:00	0	0
15:00	0	0
16:00	0	0
17:00	0	0
6/15 18:00	0	0



⑥ 西原町棚原地区

観測所名	連続雨量	最大時間雨量
当山	201	59

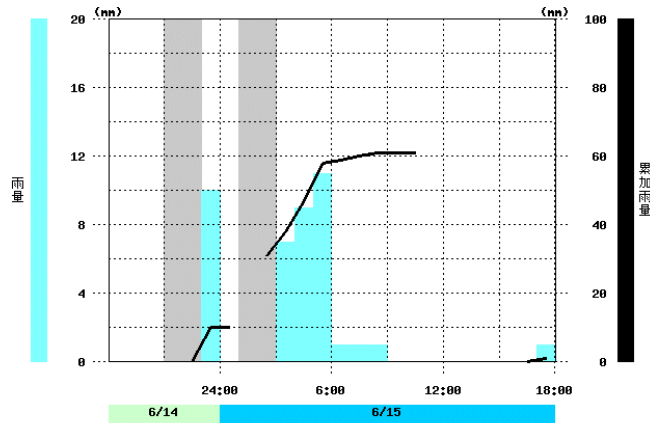
時刻	雨量(mm)	累加雨量(mm)
6/14 19:00	0	0
20:00	0	0
21:00	0	0
22:00	1	1
23:00	59	60
24:00:00	11	71
6/15 1:00	0	71
2:00	18	89
3:00	36	125
4:00	40	165
5:00	17	182
6:00	12	194
7:00	1	195
8:00	3	198
9:00	3	201
10:00	0	201
11:00	0	201
12:00	0	0
13:00	0	0
14:00	0	0
15:00	0	0
16:00	0	0
17:00	0	0
6/15 18:00	0	0



⑦ 嘉手納町水釜地区

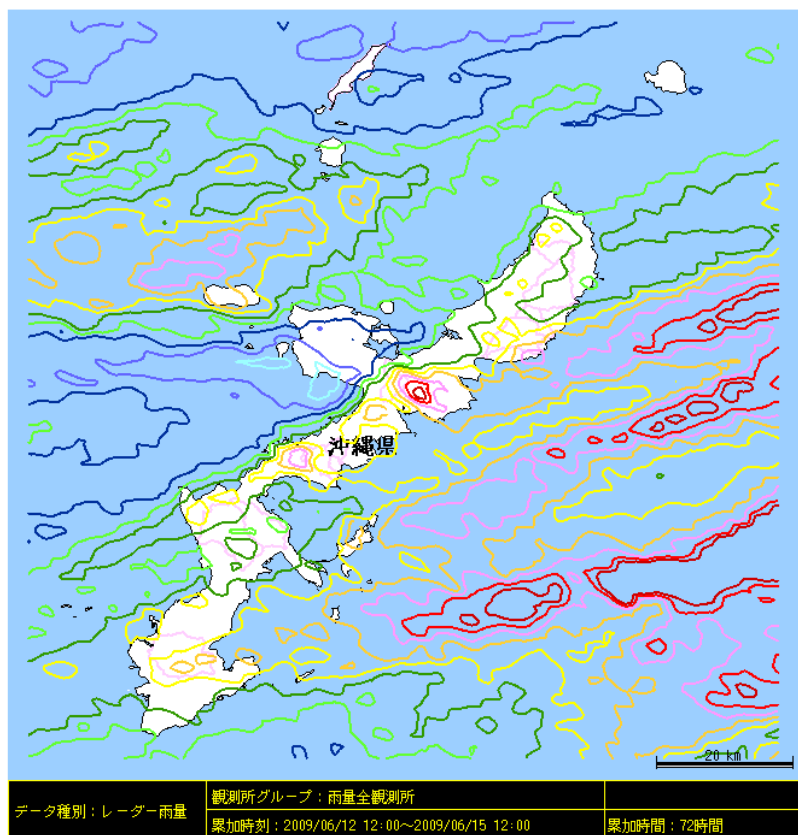
観測所名	連続雨量	最大時間雨量
比謝川	40	11

時刻	雨量(mm)	累加雨量(mm)
6/14 19:00	0	0
20:00	0	0
21:00	0	0
22:00	欠測	欠測
23:00	欠測	0
24:00:00	10	10
6/15 1:00	0	10
2:00	欠測	欠測
3:00	欠測	31
4:00	7	38
5:00	9	47
6:00	11	58
7:00	1	59
8:00	1	60
9:00	1	61
10:00	0	61
11:00	0	61
12:00	0	0
13:00	0	0
14:00	0	0
15:00	0	0
16:00	0	0
17:00	0	0
6/15 18:00	1	1

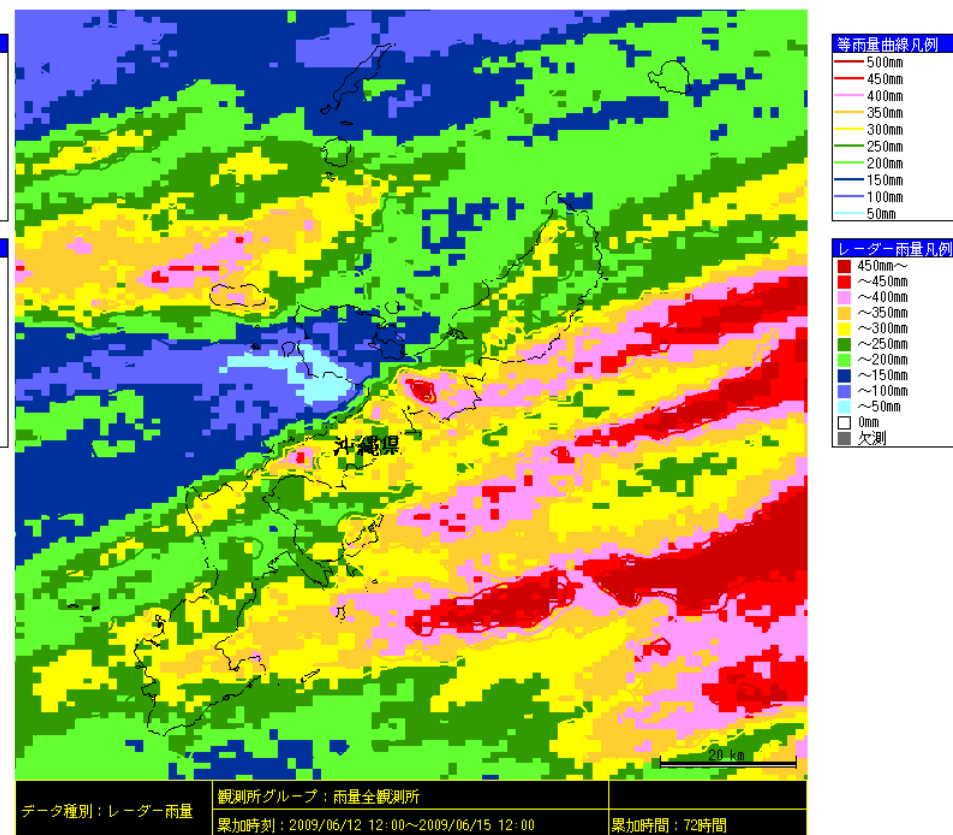


6月12日～15日までの梅雨前線に伴う降雨状況

平成21年6月12日12:00～15日12:00(72時間)までのレーダ雨量計による累加雨量



等雨量線図



レーダ累積雨量