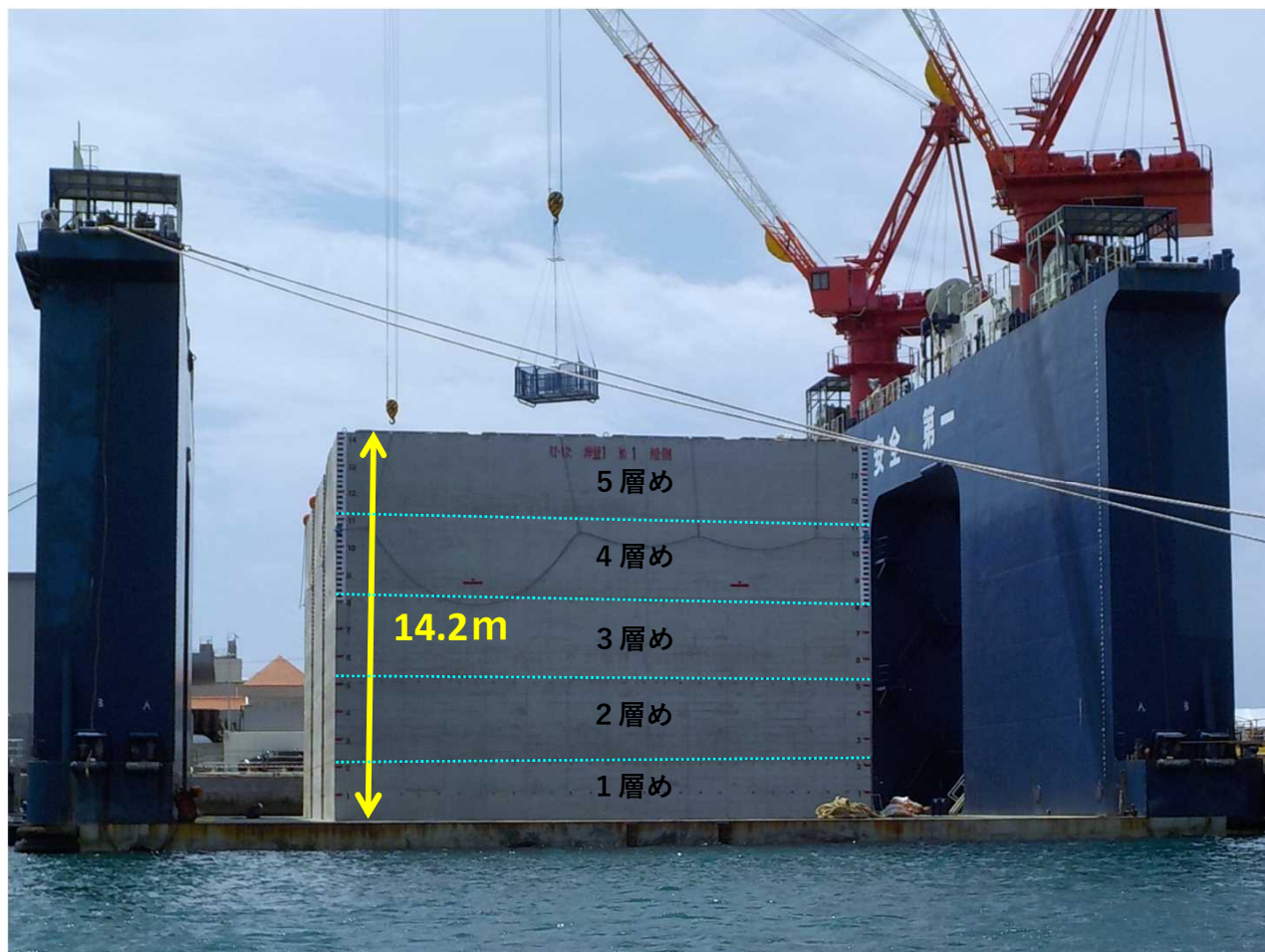


## No.2 那覇港・ケーソン工事（その2）

今回のケーソンは高さが14.2mもあるため、5層にわけてコンクリートを打設します。  
作業をするための足場も徐々に高くしていきます。



2層めの足場組立状況



5層めの足場組立状況

コンクリートが固まり、周りの足場を片づけた後は、ケーソンをFD船から降ろします。  
その作業状況は、次回以降につづく・・・。

