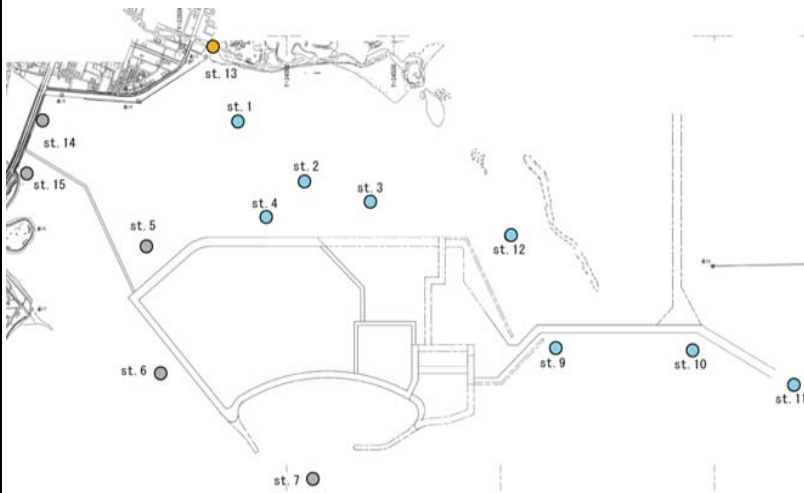


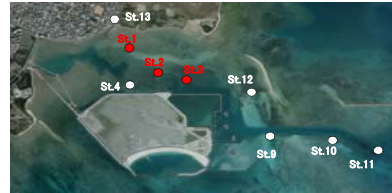
第12回(3月期モニタリング/フィードバック 月例会議)

対象期間: 令和3年3月1日～令和3年3月31日 那覇港湾・空港整備事務所

		異常確認の有無	工事との関連性	対策の検討	
目視観察結果	クビレミドロ監視地点及び、工事の濁り監視地点の全てで、監視基準を満足していた。 クビレミドロ監視地点での最大値は3月8日のst.1で2.2mg/Lであった。 工事の濁り監視地点での最大値は3月16日のst.4で1.8mg/Lであった。		<p>今月の県施工事は、県道20号線(泡瀬工区)で、汚濁防止膜(設置、撤去)、埋戻し、鋼矢板引抜、浅橋撤去等が行われていたが、施工箇所からの濁りの拡散は確認されなかった。</p> <p>今月の国施工事は、橋梁撤去工事及び土砂処分場内整地工事で、仮設橋梁撤去工(撤去)、汚濁防止膜撤去、土砂盛土、整地等が行われていたが、施工箇所からの濁りの拡散は確認されなかった。</p>		
	水質調査結果	クビレミドロ監視地点基準値【st.1～3: SS=7mg/L】			全ての地点で、監視基準(SS=7mg/L)を満足していた。 平均値は0.9mg/L、0.2～2.2mg/Lの範囲で推移していた。
		工事の濁り監視地点基準値【st.4～12: SS=11mg/L】			全ての地点で、監視基準(SS=11mg/L)を満足していた。 平均値は0.4mg/L、0.2～1.8mg/Lの範囲で推移していた。
		流入部負荷量の調査地点			SS=11mg/Lを超えた回数: st.13=1回(19計測中) SS=50mg/Lを超えた回数: st.13=0回(19計測中) 平均値は8.3mg/L、1.9～44.3mg/Lの範囲で推移していた。
	流入水路部調査地点(st.13)は監視地点ではないため、基準値は設定されていない。	3/7の44.3mg/Lが最大値であった。 なお、降水量は前々日0.5mm、前日5.0mm、当日52.0mmであり、降雨による濁水流入もみられた			
基準超過時の気象概況	*全ての地点で、監視基準を満足していた。		<p>【調査位置図】</p> 		
	基準超過時の工事状況	全ての地点で、監視基準を満足していた。			

# 中城湾環境監視調査

【調査位置図】



## クビレミドロ監視地点

監視基準: st.1~st.3 = 7mg/L

※観測値は、1日1回、上層(水面より50cm)、中層(上下層の中間)、下層(底上20cm)の各値の平均値とした。

※天気・風向・風力は観測時における現地確認とした。

※降水量はアメダス(沖縄市胡里)のデータを用い、24時間(1日)の合計を示した。

※潮は調査時間帯における「上げ潮」、「下げ潮」の状況を示した。また、潮位は中城核南所における定時観測値を使用した。

※表中の赤色で着色した値は基準値(st.1~3=7mg/L)を超えたことを示す。

※荒天もしくは干潮時等により観測が出来ない場合、工事未実施の場合は欠測とし、表中では「-」で示した。

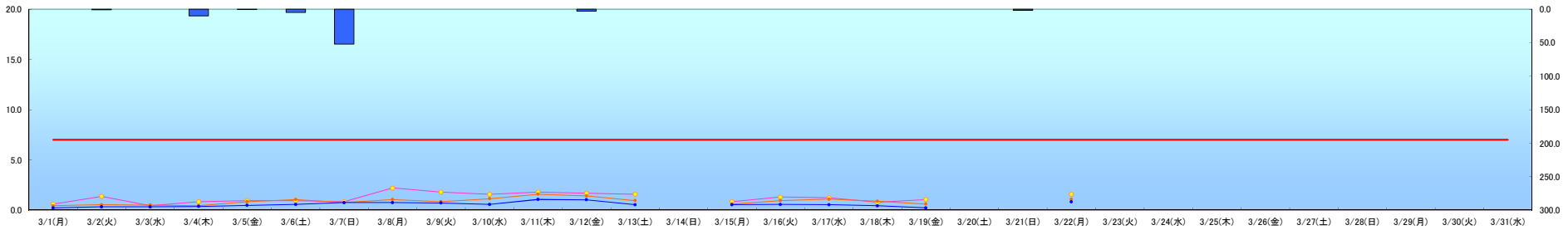
※「濁り監視調査」は8/1から開始した。

## SS(mg/L)観測結果及び降水量(mm)

観測日	3/1(月)	3/2(火)	3/3(水)	3/4(木)	3/5(金)	3/6(土)	3/7(日)	3/8(月)	3/9(火)	3/10(水)	3/11(木)	3/12(金)	3/13(土)	3/14(日)	3/15(月)	3/16(火)	3/17(水)	3/18(木)	3/19(金)	3/20(土)	3/21(日)	3/22(月)	3/23(火)	3/24(水)	3/25(木)	3/26(金)	3/27(土)	3/28(日)	3/29(月)	3/30(火)	3/31(水)
潮名	大潮	中潮	中潮	中潮	小潮	小潮	小潮	長潮	若潮	中潮	中潮	中潮	大潮	大潮	大潮	大潮	中潮	中潮	中潮	小潮	小潮	小潮	長潮	若潮	中潮	中潮	中潮	大潮	大潮	大潮	大潮
満潮時刻	8:18	8:49	9:20	9:54	10:30	11:16	12:27	14:16	15:51	16:55	17:43	6:47	7:14	7:38	8:01	8:23	8:44	9:07	9:30	9:57	10:32	11:29	13:31	15:18	16:23	17:13	6:09	6:39	7:09	7:40	8:12
干潮時刻	14:14	14:54	15:36	16:24	4:27	5:15	6:35	21:53	10:25	11:17	11:57	12:31	13:02	13:32	14:02	14:31	15:02	15:35	3:28	3:56	4:31	5:32	8:18	10:01	10:49	11:26	12:02	12:38	13:15	13:54	14:34
天気	晴	小雨	晴	晴	曇	晴	雨	晴	晴	晴	晴	晴	曇	-	晴	晴	晴	晴	晴	-	-	曇	-	-	-	-	-	-	-	-	-
風向	SE	NW	ENE	SE	NW	NNE	ENE	NNE	W	NE	ESE	S	N	-	ESE	SSE	S	NE	E	-	-	N	-	-	-	-	-	-	-	-	
風力	3	3	3	3	3	2	2~3	3	3	3	3	3	3	-	2	3	1	2	1	-	-	3~4	-	-	-	-	-	-	-	-	
降水量(mm)	0.0	1.0	0.0	10.0	0.5	5.0	52.0	0.0	0.0	0.0	0.0	3.0	0.0	0.0	0.0	0.0	0.0	0.0	0.0	0.0	0.0	1.5	0.0	-	-	-	-	-	-	-	
潮	下げ潮	下げ潮	下げ潮	下げ潮	上げ潮	上げ潮	下げ潮	下げ潮	上げ潮	上げ潮	上げ潮	下げ潮	下げ潮	下げ潮	下げ潮	下げ潮	下げ潮	下げ潮	上げ潮	上げ潮	上げ潮	上げ潮	上げ潮	上げ潮	上げ潮	上げ潮	下げ潮	下げ潮	下げ潮	下げ潮	下げ潮
潮位(cm)	162	179	187	184	172	154	132	143	149	143	126	103	117	133	147	158	165	167	165	158	146	132	117	103	90	84	85	97	118	143	167
st.1	<1.0	1.4	<1.0	<1.0	<1.0	<1.0	<1.0	2.2	1.8	1.6	1.8	1.7	1.6	-	<1.0	1.3	1.2	<1.0	1.1	-	-	1.6	-	-	-	-	-	-	-	-	-
st.2	<1.0	<1.0	<1.0	<1.0	<1.0	1.1	<1.0	<1.0	<1.0	1.1	1.6	1.4	<1.0	-	<1.0	<1.0	1.1	<1.0	<1.0	-	-	1.1	-	-	-	-	-	-	-	-	-
st.3	<1.0	<1.0	<1.0	<1.0	<1.0	<1.0	<1.0	<1.0	<1.0	<1.0	1.1	<1.0	<1.0	-	<1.0	<1.0	<1.0	<1.0	<1.0	-	-	<1.0	-	-	-	-	-	-	-	-	-

SS(mg/l)

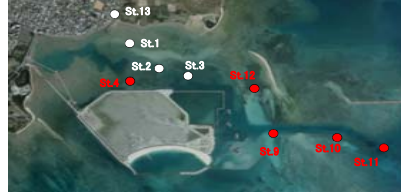
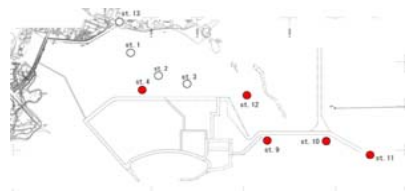
■降水量(mm) ●st.1(クビレミドロ生息地) ●st.2 ●st.3 ●監視基準(7mg/L) 降水量(mm)



国	航路沿地 (-11.0m) 浚渫工事	橋梁撤去工事・土砂処分場内整地工事	橋梁/仮橋工事	養浜工事	護岸工事
国		仮設橋梁撤去工(撤去)			
国		計砂盛土			
国		整地			
国			仮設橋梁撤去工(撤去)		
国			汚濁防止膜撤去		
国			仮設橋梁撤去工(撤去)		
県		埋戻し			
県		汚濁防止膜設置			
県		鋼矢板引抜き			
県			埋戻し		
県			橋撤去		
県			橋撤去		
県			鋼矢板引抜き		
県			汚濁防止膜撤去		
県				汚濁防止膜撤去	

# 中城湾港環境監視調査

【調査位置図】



## 工事の濁り監視地点

監視基準: st.4~st.12 = 11mg/L

※観測値は、1日1回、上層(水面より50cm)、中層(上下層の間)、下層(底上20cm)の各種の平均値とした。

※天気・風向・風力は観測時における現地確認とした。

※降水量はアメダス(沖縄市胡屋)のデータを用い、24時間(1日)の合計を示した。

※潮は調査時間帯における「上げ潮」、「下げ潮」の状況を示した。また、潮位は中城検潮所における定時観測値を使用した。

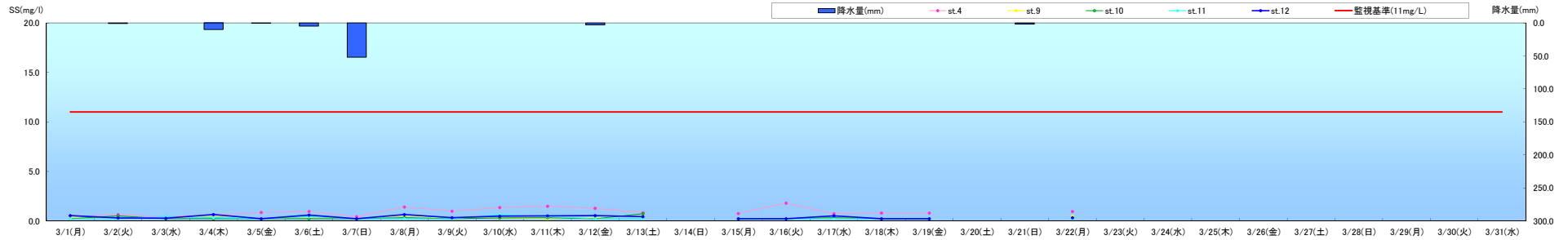
※表中の赤色で着色した値は基準値(st.4~12=11mg/L)を超えたことを示す。

※荒天もしくは干潮時等により観測が出来ない場合、工事未実施の場合は欠測とし、表中では「-」で示した。

※「濁り監視調査」は3/1から開始した。

SS(mg/L)観測結果及び降水量(mm)

観測日	3/1(月)	3/2(火)	3/3(水)	3/4(木)	3/5(金)	3/6(土)	3/7(日)	3/8(月)	3/9(火)	3/10(水)	3/11(木)	3/12(金)	3/13(土)	3/14(日)	3/15(月)	3/16(火)	3/17(水)	3/18(木)	3/19(金)	3/20(土)	3/21(日)	3/22(月)	3/23(火)	3/24(水)	3/25(木)	3/26(金)	3/27(土)	3/28(日)	3/29(月)	3/30(火)	3/31(水)	
潮名	大潮	中潮	中潮	中潮	小潮	小潮	小潮	長潮	若潮	中潮	中潮	中潮	大潮	大潮	大潮	中潮	中潮	中潮	小潮	小潮	小潮	長潮	若潮	中潮	中潮	中潮	大潮	小潮	大潮	大潮	大潮	
満潮時刻	8:18	8:49	9:20	9:54	10:30	11:16	12:27	14:16	15:51	16:55	17:43	6:47	7:14	7:38	8:01	8:23	8:44	9:07	9:30	9:57	10:32	11:29	13:31	15:18	16:23	17:13	6:09	6:39	7:09	7:40	8:12	
干潮時刻	14:14	14:54	15:36	3:48	4:27	5:15	6:35	21:53	10:25	11:17	11:57	12:31	13:02	13:32	14:02	14:31	15:02	15:35	3:28	3:56	4:31	5:32	8:18	10:01	10:49	11:26	12:02	12:38	13:15	13:54	14:34	
天気	晴	小雨	晴	晴	曇	晴	雨	晴	晴	晴	晴	晴	曇	-	晴	晴	晴	晴	晴	-	-	曇	-	-	-	-	-	-	-	-	-	-
風向	SE	NNW	ENE	SE	NW	NNE	ENE	NNE	W	NE	ESE	S	N	-	ESE	SSE	S	NE	E	-	-	N	-	-	-	-	-	-	-	-	-	
風力	3	3	3	3	3	2	3	3	3	3	3	3	3	-	2~3	3	1~2	2	1	-	-	4	-	-	-	-	-	-	-	-	-	
降水量(mm)	0.0	1.0	0.0	10.0	0.5	5.0	52.0	0.0	0.0	0.0	0.0	3.0	0.0	0.0	0.0	0.0	0.0	0.0	0.0	0.0	1.5	0.0	-	-	-	-	-	-	-	-	-	
潮	下げ潮	下げ潮	下げ潮	上げ潮	上げ潮	上げ潮	上げ潮	下げ潮	上げ潮	上げ潮	上げ潮	下げ潮	下げ潮	下げ潮	下げ潮	下げ潮	下げ潮	下げ潮	下げ潮	上げ潮	上げ潮	上げ潮	上げ潮	上げ潮	上げ潮	上げ潮	下げ潮	下げ潮	下げ潮	下げ潮	下げ潮	
潮位(cm)	162	179	187	184	172	154	132	143	149	143	126	103	117	133	147	158	165	167	165	158	132	117	103	90	84	85	97	118	143	167		
st.4	<1.0	<1.0	<1.0	<1.0	<1.0	<1.0	<1.0	1.4	<1.0	1.3	1.5	1.3	<1.0	-	<1.0	1.8	<1.0	<1.0	<1.0	-	-	<1.0	-	-	-	-	-	-	-	-	-	
st.9	<1.0	<1.0	<1.0	<1.0	<1.0	<1.0	<1.0	<1.0	<1.0	<1.0	<1.0	<1.0	<1.0	-	<1.0	<1.0	<1.0	<1.0	<1.0	-	-	<1.0	-	-	-	-	-	-	-	-	-	
st.10	<1.0	<1.0	<1.0	<1.0	<1.0	<1.0	<1.0	<1.0	<1.0	<1.0	<1.0	<1.0	<1.0	-	<1.0	<1.0	<1.0	<1.0	<1.0	-	-	<1.0	-	-	-	-	-	-	-	-	-	
st.11	<1.0	<1.0	<1.0	<1.0	<1.0	<1.0	<1.0	<1.0	<1.0	<1.0	<1.0	<1.0	<1.0	-	<1.0	<1.0	<1.0	<1.0	<1.0	-	-	<1.0	-	-	-	-	-	-	-	-	-	
st.12	<1.0	<1.0	<1.0	<1.0	<1.0	<1.0	<1.0	<1.0	<1.0	<1.0	<1.0	<1.0	<1.0	-	<1.0	<1.0	<1.0	<1.0	<1.0	-	-	<1.0	-	-	-	-	-	-	-	-	-	

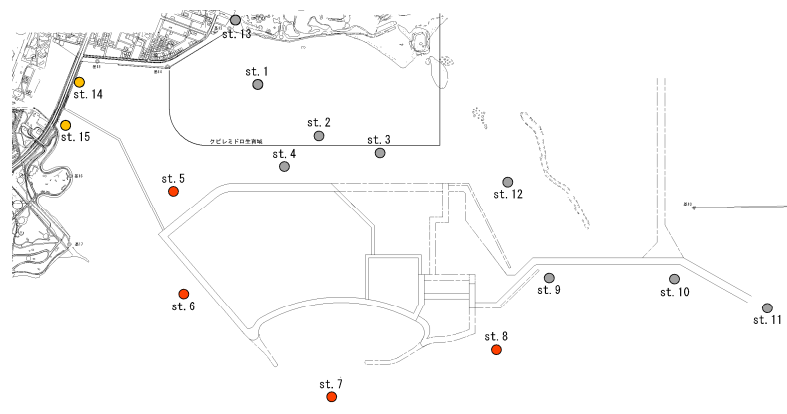


国	橋梁撤去工事・土砂処分場内整地工事	橋梁・仮橋橋工事	養浜工事	護岸工事
国	<ul style="list-style-type: none"> <li>仮設橋梁撤去工(撤去)</li> <li>土砂盛土</li> <li>築地</li> </ul>	<ul style="list-style-type: none"> <li>仮設橋梁撤去工(撤去)</li> <li>汚濁防止膜撤去</li> </ul>	<ul style="list-style-type: none"> <li>仮設橋梁撤去工(撤去)</li> </ul>	<ul style="list-style-type: none"> <li>汚濁防止膜撤去</li> </ul>
県	<ul style="list-style-type: none"> <li>埋戻し</li> <li>汚濁防止膜撤去</li> <li>鋼矢板引抜き</li> </ul>	<ul style="list-style-type: none"> <li>埋戻し</li> <li>枝橋撤去</li> <li>枝橋撤去</li> <li>鋼矢板引抜き</li> <li>汚濁防止膜撤去</li> </ul>	<ul style="list-style-type: none"> <li>埋戻し</li> <li>枝橋撤去</li> </ul>	<ul style="list-style-type: none"> <li>汚濁防止膜撤去</li> </ul>



第12回(3月期モニタリング／フィードバック 月例会議)

対象期間: 令和3年3月1日～令和3年3月31日 沖縄県調査分

		異常確認の有無	工事との関連性	対策の検討
目視 観 察 結 果	<p>調査地点の最高値は3月22日(PM)のst.5で観測された3.7mg/Lであった。 期間中は、全ての調査地点において工事監視基準値を満足していた。</p>			
	水質 調 査 結 果	<p>工事の濁り監視地点基準値【st.5～8: SS=11mg/L】</p> <p>期間中は、全地点で工事監視基準値を満足した。 平均値は1.7mg/L、&lt;1.0～3.7mg/Lの範囲で推移していた。</p>	特になし	
		<p>流入部負荷量の調査地点</p> <p>SS=11mg/Lを超えた回数: st.14=19計測中4回 st.15=19計測中6回</p> <p>SS=50mg/Lを超えた回数: st.14=19計測中0回 st.15=19計測中1回</p>	特になし	
		<p>流入水路部調査地点(st.14、st.15)は監視地点ではないため、基準値は設定されていない。</p> <p>st.14:3/7 (AM 上げ潮時)42mg/Lが最大値であった。 なお、降水量は前々日が0.5mm、前日が5.0mm、当日が52.0mmであった。降雨による濁水が見られた。 st.15:3/7 (AM 上げ潮時)87mg/Lが最大値であった。 なお、降水量は前々日が0.5mm、前日が5.0mm、当日が52.0mmであった。降雨による濁水が見られた。</p>		
基準超過時の気象概況	<p>基準超過時の気象概況は以下の通りであった。</p> <p>全ての調査地点において工事監視基準値を満足していた。</p>	<p>【調査位置図】</p> 		
基準超過時の工事状況	<p>基準超過時の工事内容は以下の通りであった。</p> <p>全ての調査地点において工事監視基準値を満足していた。</p>			



