

・魚類

魚類調査は、泡瀬地区周辺の魚類の生息状況を確認するため、泡瀬海域の3地点で年4回（四季）刺網を設置して、得られた漁獲物の種類や個体数等の調査を行っている。

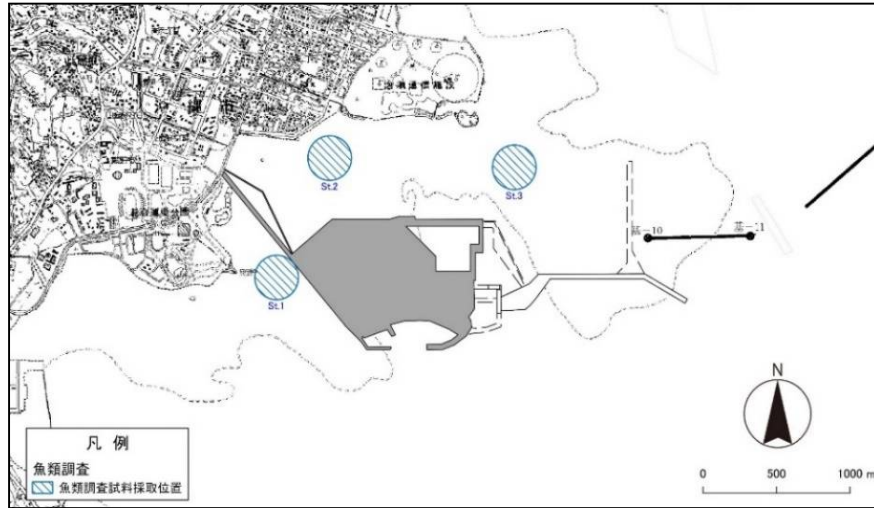


図1 調査位置図

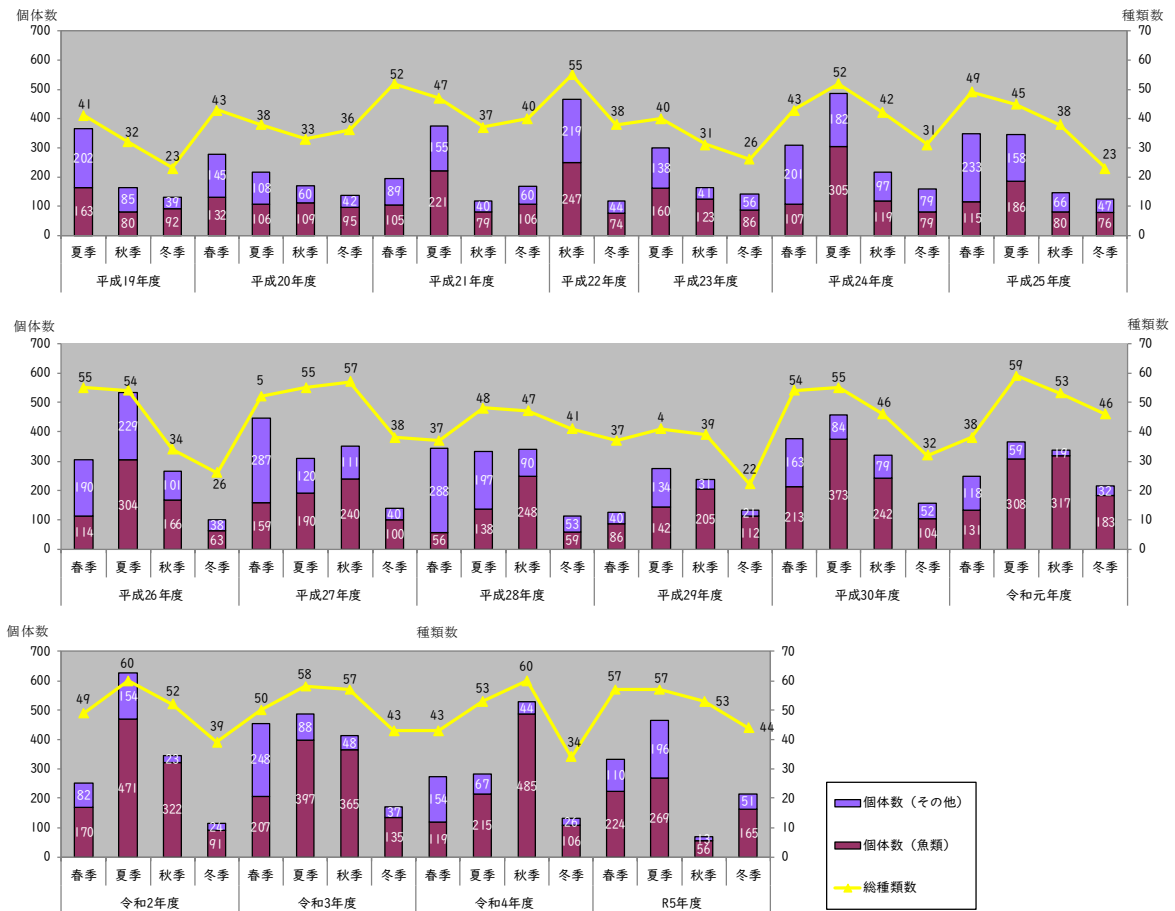


図2 魚類調査試料採取における調査結果（全網）

表1 (1) 魚類調査試料採取における調査結果 (全網)

調査時期		平成19年度			平成20年度			平成21年度				平成22年度		
		夏季	秋季	冬季	春季	夏季	秋季	冬季	春季	夏季	秋季	冬季	秋季	冬季
		(10、11月)	(12月)	(2月)	(5、6月)	(9、10月)	(12月)	(2月)	(5、6月)	(9、10月)	(12月)	(2月)	(10、11月)	(2月)
項目														
種類数	魚類	34	26	17	31	30	27	26	30	35	31	28	45	30
	甲殻類	6	6	5	12	8	5	10	22	12	5	12	10	7
	頭足類	1	0	1	0	0	1	0	0	0	1	0	0	1
	合計	41	32	23	43	38	33	36	52	47	37	40	55	38
個体数	魚類	163	80	92	132	106	109	95	105	221	79	106	247	74
	甲殻類	201	85	38	145	108	59	42	89	155	39	60	219	43
	頭足類	1	0	1	0	0	1	0	0	0	1	0	0	1
	合計	365	165	131	277	214	169	137	194	376	119	166	466	118
主な出現種	魚類	ホ ^ラ ト ^{ロクイ} 属	ホ ^ラ	ハマフエフキ		ハマフエフキ ト ^{ロクイ}	ト ^{ロクイ}		ハマフエフキ ミナミクロサキ	ハマフエフキ ミナミクロサキ	コホ ^ラ		ハマフエフキ アイコ ^ク	サツハ ^ク 属 ニセコホ ^ラ
	甲殻類	タイワンガザミ ホンコンイシガニ	タイワンガザミ ホンコンイシガニ	タイワンガザミ ホンコンイシガニ	ソデ ^{カラッパ} タイワンガザミ	タイワンガザミ ホンコンイシガニ	タイワンガザミ ホンコンイシガニ	タイワンガザミ ホンコンイシガニ	ワタクス ^{カニ} タイワンガザミ	タイワンガザミ ニセコホ ^ラ	ホンコンイシガニ	ホンコンイシガニ	タイワンガザミ ソデ ^{カラッパ}	タイワンガザミ ホンコンイシガニ

調査時期		平成23年度			平成24年度				平成25年度			
		夏季	秋季	冬季	春季	夏季	秋季	冬季	春季	夏季	秋季	冬季
		(9、10月)	(11、12月)	(2月)	(6月)	(10月)	(11、12月)	(2月)	(5、6月)	(9、10月)	(11、12月)	(2月)
項目												
種類数	魚類	33	27	18	32	40	35	21	34	32	30	16
	甲殻類	7	4	7	12	11	6	9	15	13	8	7
	頭足類	0	0	1	0	1	1	1	0	0	0	0
	合計	40	31	26	44	52	42	31	49	45	38	23
個体数	魚類	160	123	86	107	305	119	79	115	186	80	76
	甲殻類	138	41	55	201	181	96	78	233	158	66	47
	頭足類	0	0	1	0	1	1	1	0	0	0	0
	合計	298	164	142	308	487	216	158	348	344	146	123
主な出現種	魚類	ハマフエフキ コホ ^ラ リュウキュウト ^{ロクイ}	ハマフエフキ アイコ ^ク	コホ ^ラ アイコ ^ク テンジ ^{クイサキ}	ハマフエフキ アイコ ^ク	ハマフエフキ ミナミクロサキ	ヨメヒメジ ^ク ホ ^ラ	コホ ^ラ ヨメヒメジ ^ク	ハマフエフキ ミナミクロサキ	ハマフエフキ コホ ^ラ	アイコ ^ク テンジ ^{クイサキ}	ト ^{ロクイ} リュウキュウト ^{ロクイ}
	甲殻類	タイワンガザミ ホンコンイシガニ	タイワンガザミ ホンコンイシガニ	タイワンガザミ ホンコンイシガニ	タイワンガザミ ホンコンイシガニ	タイワンガザミ ホンコンイシガニ	タイワンガザミ ホンコンイシガニ	ホンコンイシガニ タイワンガザミ	タイワンガザミ ホンコンイシガニ	タイワンガザミ ホンコンイシガニ	タイワンガザミ ホンコンイシガニ	ホンコンイシガニ ソデ ^{カラッパ}

- 注) 1.平成22年度は、工事中断のため監視調査に準じた現況調査を実施。
 2.種類数、個体数については、各調査時期2回採取した結果を集計。
 3.主な出現種は、各分類群ごとの個体数合計の10%以上を占める種について記載。
 4.ト^{ロクイ}属にはト^{ロクイ}、リュウキュウト^{ロクイ}および両種の中間的な形質を示す個体を含んでいる。

表1 (2) 魚類調査試料採取における調査結果 (全網)

項目		平成26年度				平成27年度				平成28年度			
		春季	夏季	秋季	冬季	春季	夏季	秋季	冬季	春季	夏季	秋季	冬季
		(5、6月)	(9、10月)	(11、12月)	(2月)	(5、6月)	(9、10月)	(11、12月)	(2月)	(5、6月)	(9、10月)	(11、12月)	(2月)
種類数	魚類	34	40	28	18	34	41	50	26	20	32	37	28
	甲殻類	21	14	6	6	18	12	6	11	17	15	9	12
	頭足類	0	0	0	2	0	2	1	1	0	1	1	1
	合計	55	54	34	26	52	55	57	38	37	48	47	41
個体数	魚類	114	304	166	63	159	190	240	100	56	138	248	59
	甲殻類	190	229	101	36	287	118	109	39	288	196	89	52
	頭足類	0	0	0	2	0	2	2	1	0	1	1	1
	合計	304	533	267	101	446	310	351	140	344	335	338	112
主な出現種	魚類	ハマフエフキ サハハ ^o 属 ミナミクロサキ ^o ミナミゴ ^o ズ ^o イ	コホ ^o ラ ミナミクロサキ ^o ハマフエフキ	コホ ^o ラ ハマフエフキ	アイコ ^o ホウライヒメジ ^o	ハマフエフキ コホ ^o ラ	ハマフエフキ コホ ^o ラ ギンガ ^o メジ ^o ニセクロサキ ^o エジ ^o イ ヨスジ ^o シマイサキ	アイコ ^o ニセクロサキ ^o エジ ^o イ	テンジ ^o クイサキ アイコ ^o	ヨコサキ ^o コト ^o ロイ ハマフエフキ	ヨコサキ ^o コト ^o ロイ ハマフエフキ	コホ ^o ラ	ハマフエフキ ヨメヒメジ ^o トゲ ^o ダ ^o ムシ ^o レイ
	甲殻類	ホンコンイシガ ^o ニ ソテ ^o カラツハ ^o タイワンガ ^o ザミ	タイワンガ ^o ザミ ホンコンイシガ ^o ニ	タイワンガ ^o ザミ ホンコンイシガ ^o ニ	タイワンガ ^o ザミ クモガ ^o ニ科	ソテ ^o カラツハ ^o タイワンガ ^o ザミ	ホンコンイシガ ^o ニ タイワンガ ^o ザミ	タイワンガ ^o ザミ ホンコンイシガ ^o ニ ソテ ^o カラツハ ^o シシ ^o ニ ^o ツツキ	タイワンガ ^o ザミ ホンコンイシガ ^o ニ	タイワンガ ^o ザミ タイワンガ ^o ザミ	タイワンガ ^o ザミ ソテ ^o カラツハ ^o	ホンコンイシガ ^o ニ タイワンガ ^o ザミ	ホンコンイシガ ^o ニ タイワンガ ^o ザミ

項目		平成29年度				平成30年度				令和元年度			
		春季	夏季	秋季	冬季	春季	夏季	秋季	冬季	春季	夏季	秋季	冬季
		(5、6月)	(9、10月)	(11、12月)	(2月)	(5、6月)	(10月)	(11、12月)	(2月)	(5、6月)	(9、10月)	(11、12月)	(2月)
種類数	魚類	28	34	34	16	38	45	34	24	27	47	46	39
	甲殻類	9	7	5	6	16	9	12	8	11	11	6	7
	頭足類	0	0	0	0	0	1	0	0	0	1	1	0
	合計	37	41	39	22	54	55	46	32	38	59	53	46
個体数	魚類	86	142	205	112	213	373	242	104	131	308	317	183
	甲殻類	40	134	31	21	163	81	79	52	118	58	18	32
	頭足類	0	0	0	0	0	3	0	0	0	1	1	0
	合計	126	276	236	133	376	457	321	156	249	367	336	215
主な出現種	魚類	ハマフエフキ ト ^o ロイ属 サハ ^o ヒ ^o	ト ^o ロイ属 コホ ^o ラ	テンジ ^o クイサキ コホ ^o ラ ト ^o ロイ属	テンジ ^o クイサキ コホ ^o ラ	ゴ ^o マアゴ ^o	ハマフエフキ コホ ^o ラ コホ ^o ラ	ハマフエフキ コホ ^o ラ アイコ ^o	ハマフエフキ ゴ ^o ズ ^o イ アイコ ^o	ハマフエフキ ヨコサキ ^o コト ^o ロイ	ハマフエフキ ヨコサキ ^o コト ^o ロイ	コホ ^o ラ フウライホ ^o ラ	なし
	甲殻類	タイワンガ ^o ザミ ソテ ^o カラツハ ^o	タイワンガ ^o ザミ ホンコンイシガ ^o ニ	タイワンガ ^o ザミ シシ ^o ニ ^o ツツキ	ホンコンイシガ ^o ニ タイワンガ ^o ザミ	ソテ ^o カラツハ ^o タイワンガ ^o ザミ	タイワンガ ^o ザミ ソテ ^o カラツハ ^o シシ ^o ニ ^o ツツキ	ホンコンイシガ ^o ニ タイワンガ ^o ザミ	ホンコンイシガ ^o ニ タイワンガ ^o ザミ シシ ^o ニ ^o ツツキ	ソテ ^o カラツハ ^o タイワンガ ^o ザミ	タイワンガ ^o ザミ ソテ ^o カラツハ ^o シシ ^o ニ ^o ツツキ	タイワンガ ^o ザミ タイワンガ ^o ザミ	タイワンガ ^o ザミ ソテ ^o カラツハ ^o クルマエヒ ^o コウタズ ^o ガ ^o ニ

- 注) 1.平成22年度は、工事中断中のため監視調査に準じた現況調査を実施。
 2.種類数、個体数については、各調査時期2回採取した結果を集計。
 3.主な出現種は、各分類群ごとの個体数合計の10%以上を占める種について記載。
 4.ト^oロイ属にはト^oロイ、リュウキュウ^oロイおよび両種の間接的な形質を示す個体を含んでいる。

表1 (3) 魚類調査試料採取における調査結果 (全網)

調査時期 項目		令和2年度				令和3年度				令和4年度			
		春季	夏季	秋季	冬季	春季	夏季	秋季	冬季	春季	夏季	秋季	冬季
		(5、6月)	(9、10月)	(11、12月)	(2月)	(5、6月)	(9、10月)	(11、12月)	(2月)	(5、6月)	(9、10月)	(11、12月)	(2月)
種類数	魚類	35	49	45	26	35	49	47	32	27	41	53	24
	甲殻類	14	9	6	13	15	9	9	10	16	11	7	10
	頭足類	0	2	1	0	0	0	1	1	0	1	0	0
	合計	49	60	52	39	50	58	57	43	43	53	60	34
個体数	魚類	170	471	322	91	207	397	365	135	119	215	485	106
	甲殻類	82	152	22	24	248	88	47	35	154	66	44	26
	頭足類	0	2	1	0	0	0	1	2	0	1	0	0
	合計	252	625	345	115	455	485	413	172	273	282	529	132
主な出現種	魚類	リュウキュウト`ロイ ミナミクロサキ ハマフエフキ	リュウキュウト`ロイ ト`ロイ ミナミクロサキ	ハマフエフキ ゴ`ンス`イ	ハマフエフキ テンジ`クイサキ ミナミクロサキ	ハマフエフキ テンジ`クイサキ	ハマフエフキ リュウキュウト`ロイ コホ`ラ	ハマフエフキ コホ`ラ ホ`ラ	ニホロホシフエダイ テンジ`クイサキ ゴ`ンス`イ	ハマフエフキ	リュウキュウト`ロイ ホ`ラ	ニホロホシフエダイ アイゴ	
	甲殻類	タイワンガ`ザミ ソテ`カラッパ シシノ`コウサキ	タイワンガ`ザミ ミナミクロサキ	タイワンガ`ザミ	タイワンガ`ザミ コワタツ`ガ`ニ スエヒロイ`ホ`ニ	タイワンガ`ザミ ソテ`カラッパ シシノ`コウサキ	タイワンガ`ザミ タイワンガ`ザミ	タイワンガ`ザミ ソテ`カラッパ コワタツ`ガ`ニ	タイワンガ`ザミ コワタツ`ガ`ニ タイワンガ`ザミ	ソテ`カラッパ タイワンガ`ザミ シシノ`コウサキ	タイワンガ`ザミ	タイワンガ`ザミ スエヒロイ`ホ`ニ コワタツ`ガ`ニ	タイワンガ`ザミ

調査時期 項目		令和5年度			
		春季	夏季	秋季	冬季
		(5、6月)	(9、10月)	(11、12月)	(2月)
種類数	魚類	42	44	40	33
	甲殻類	15	12	12	11
	頭足類	0	1	1	0
	合計	57	57	53	44
個体数	魚類	224	269	56	165
	甲殻類	110	195	13	51
	頭足類	0	1	0	0
	合計	334	465	69	216
主な出現種	魚類	ハマフエフキ	ハマフエフキ リュウキュウト`ロイ	コホ`ラ ニホロホシフエダイ	ボラ
	甲殻類	タイワンガ`ザミ ソテ`カラッパ	コモンガ`ニ	タイワンガ`ザミ コモンガ`ニ スエヒロイ`ホ`ニ タイワンガ`ザミ	コモンガ`ニ

- 注) 1. 平成22年度は、工事中断中のため監視調査に準じた現況調査を実施。
 2. 種類数、個体数については、各調査時期2回採取した結果を集計。
 3. 主な出現種は、各分類群ごとの個体数合計の10%以上を占める種について記載。
 4. ト`ロイ属にはト`ロイ、リュウキュウト`ロイおよび両種の間接的な形質を示す個体を含んでいる。