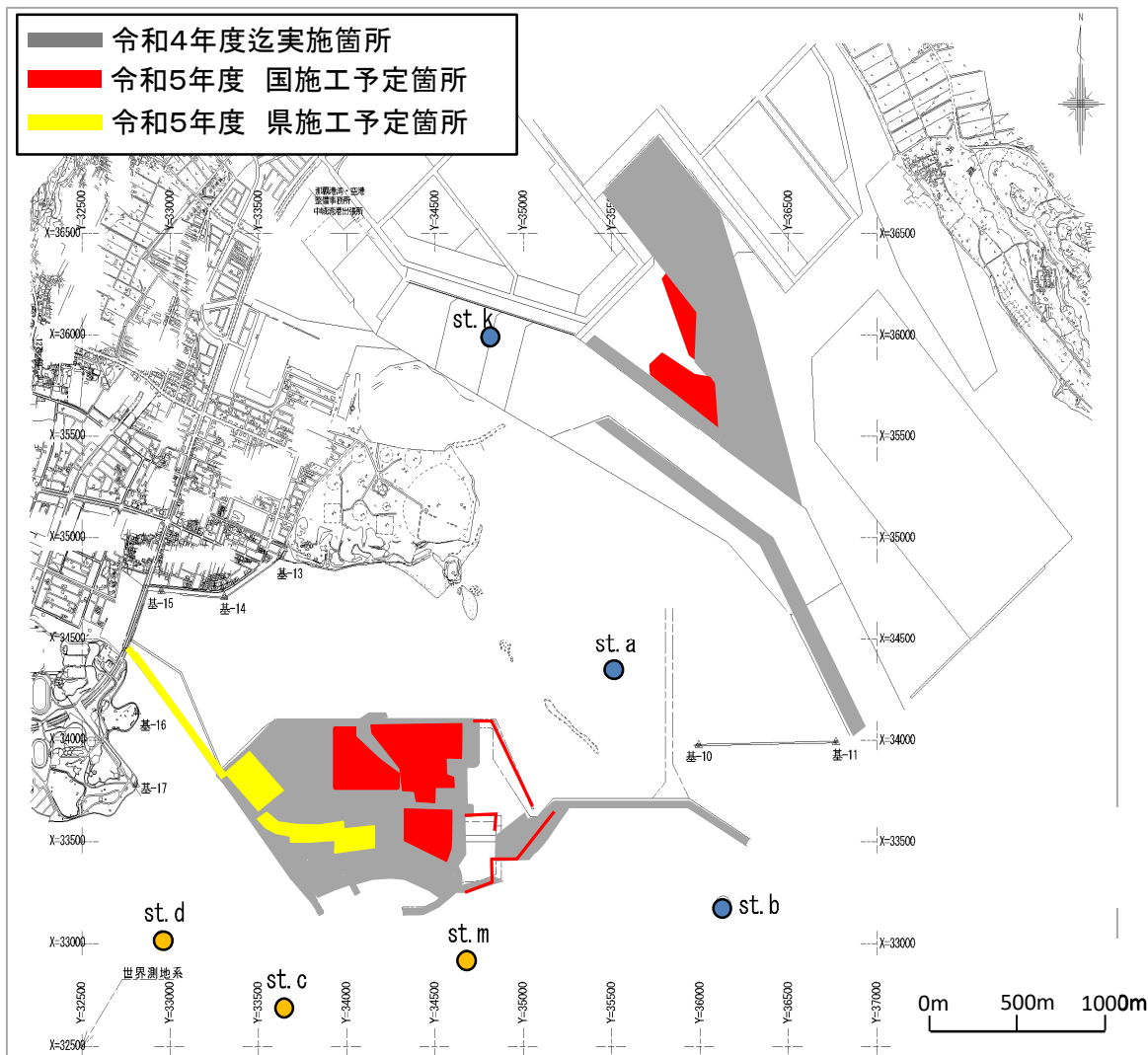


## ・水質

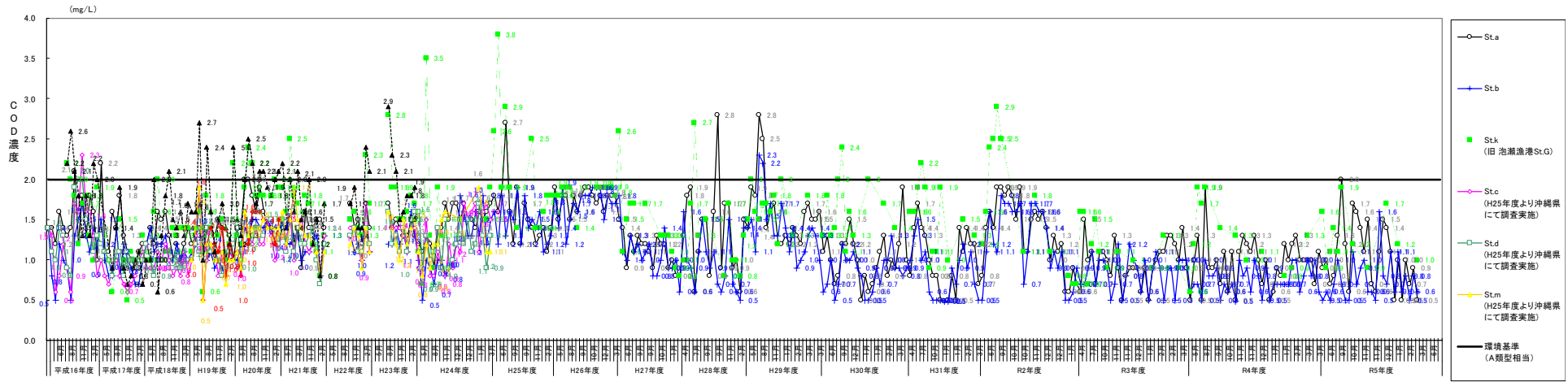
水質（海域）調査は、COD、SSを監視項目として、埋立計画地周辺に監視地点2地点（St. a、St. b）、泡瀬漁港周辺を含めて補足地点1地点（St. k(旧 泡瀬漁港G)）、計3地点にて各月1回、監視調査を実施しています。なお、10月上旬から監視地点2地点（St. a、St. b）にて監視調査を週1回の頻度で実施します。

### 位置図

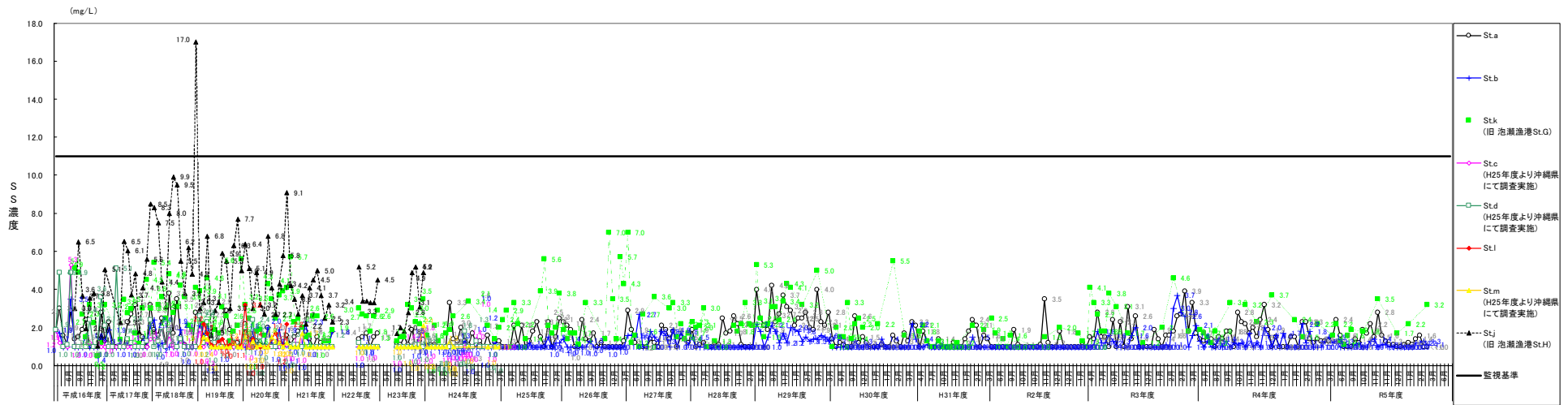


備考) st. c、st. d及びst. mは沖縄県にて調査実施

# 調査結果



水質調査結果(COD)

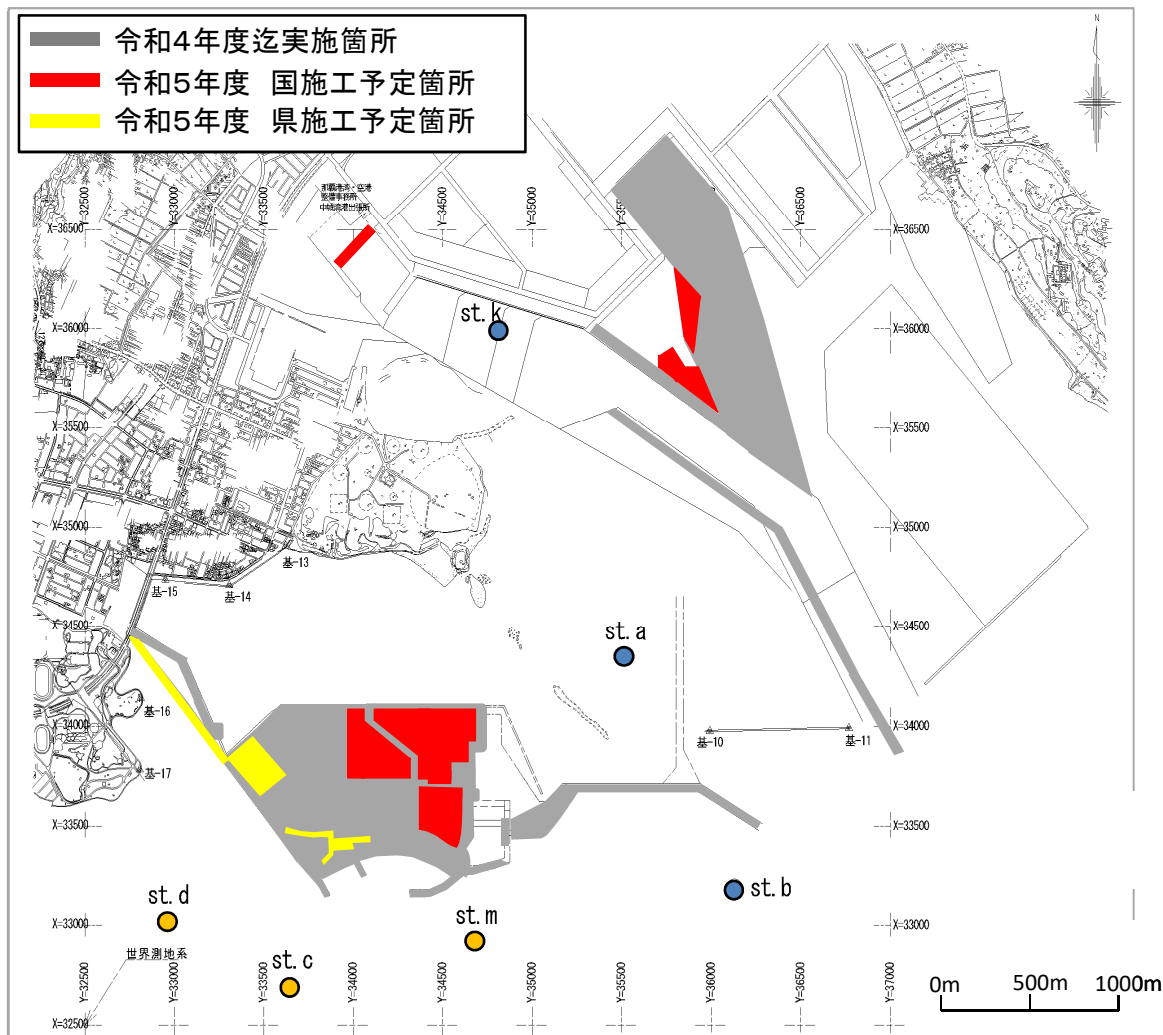


水質調査結果(SS)

## ・水質

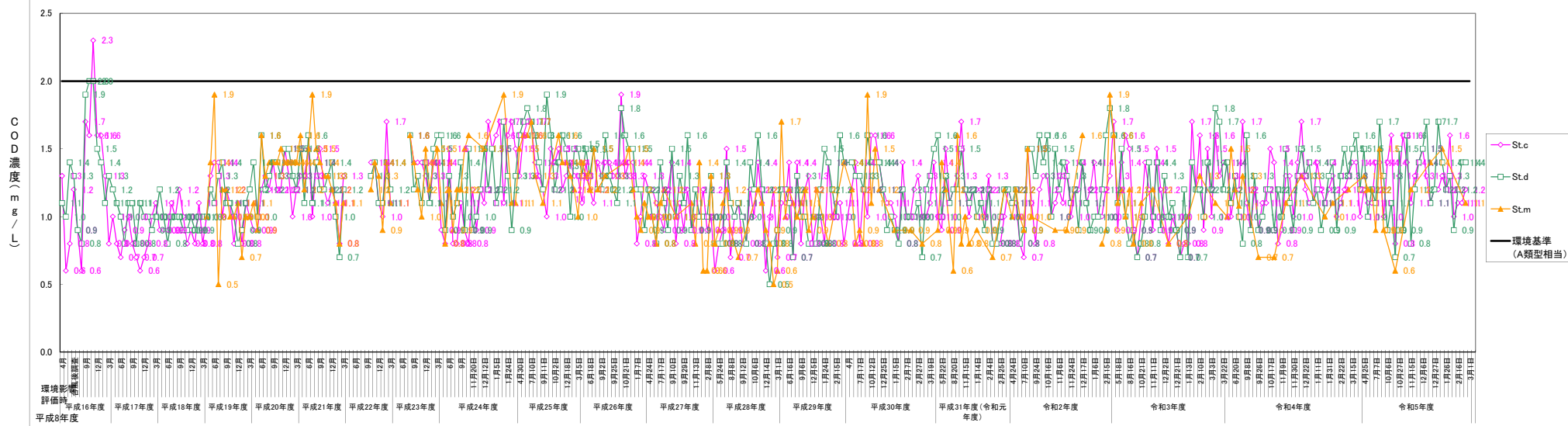
水質（海域）調査は、COD、SSを監視項目として、埋立計画地周辺に監視地点2地点（st. c、st. d）、補足地点1地点（st. m）、計3地点にて月1回、監視調査を実施しています。

## 位置図

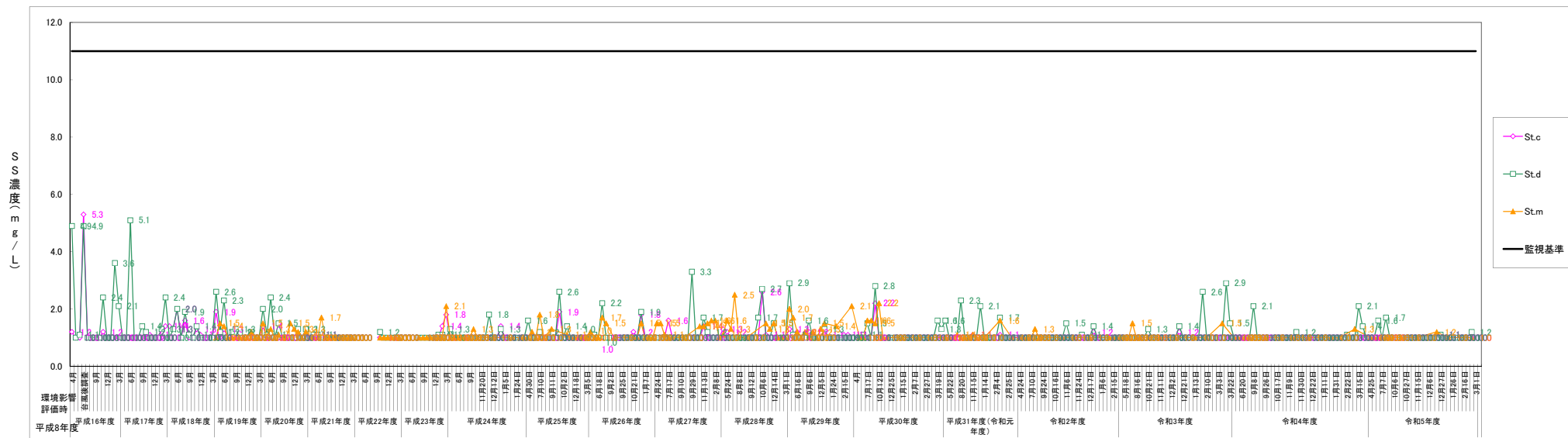


備考) st. a、st. bおよびst. kは国にて調査実施

# 調査結果



水質調査結果(COD)



水質調査結果(SS)