

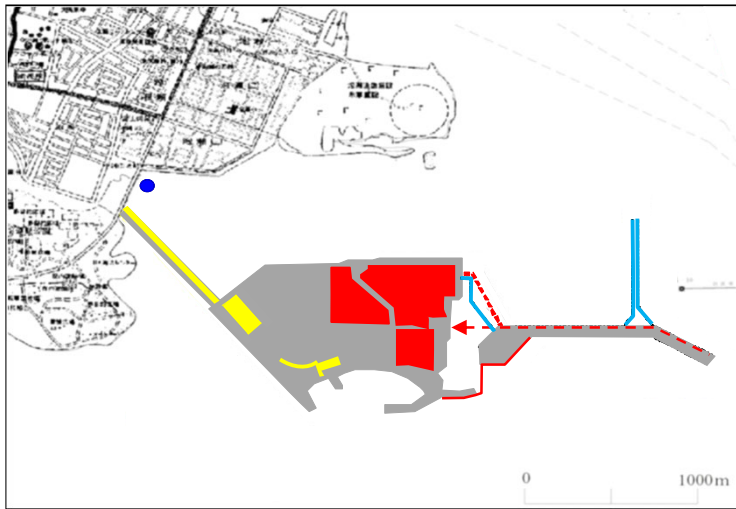
## ・トカゲハゼ

トカゲハゼ調査として、泡瀬ベイロード東側にて、以下の2種類の調査を実施している。

○成魚生息状況調査（監視項目：成魚個体数、成魚生息面積）は、年4回実施。

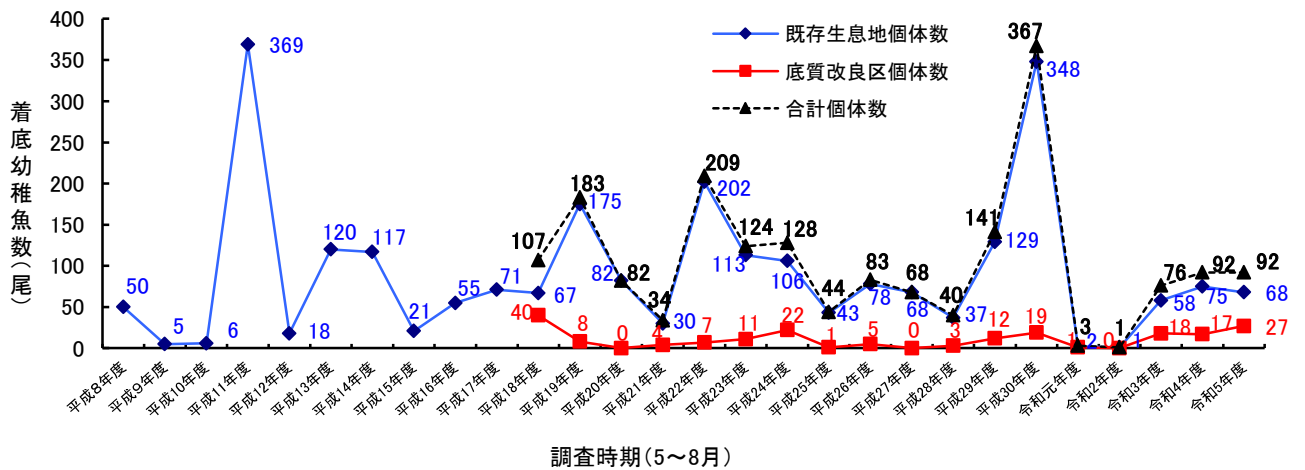
○着底幼稚魚生息状況調査（着底幼稚魚個体数等）は、着底時期(5～7月)に3回実施。

### 【調査位置】



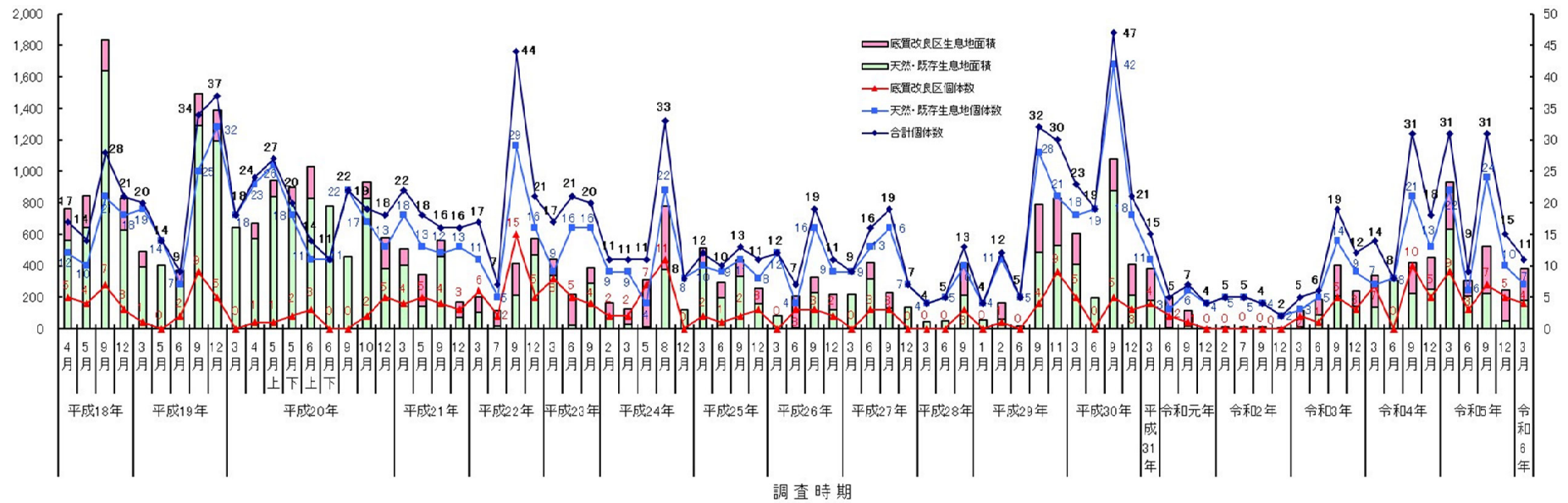
- : トカゲハゼ調査地点
- : 令和4年度迄実施箇所
- : 令和5年度施工予定箇所（国）
- : 令和5年度施工予定箇所（県）

### 【調査結果】



中城湾港泡瀬地区におけるトカゲハゼ着底幼稚魚数の推移

生息面積 (m<sup>2</sup>)



成魚個体数 (尾)

中城湾港泡瀬地区におけるトカゲハゼ成魚個体数及び生息面積の推移