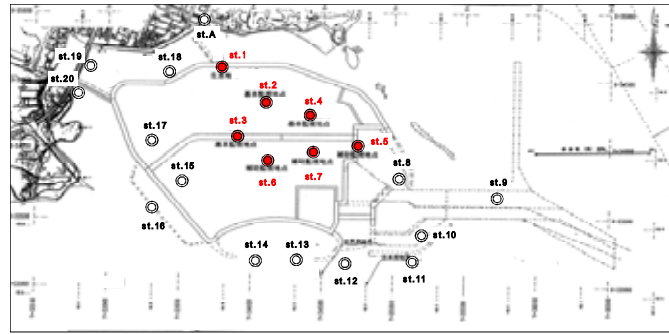


中城湾港泡瀬地区環境監視調査



クビレミドロ監視地点

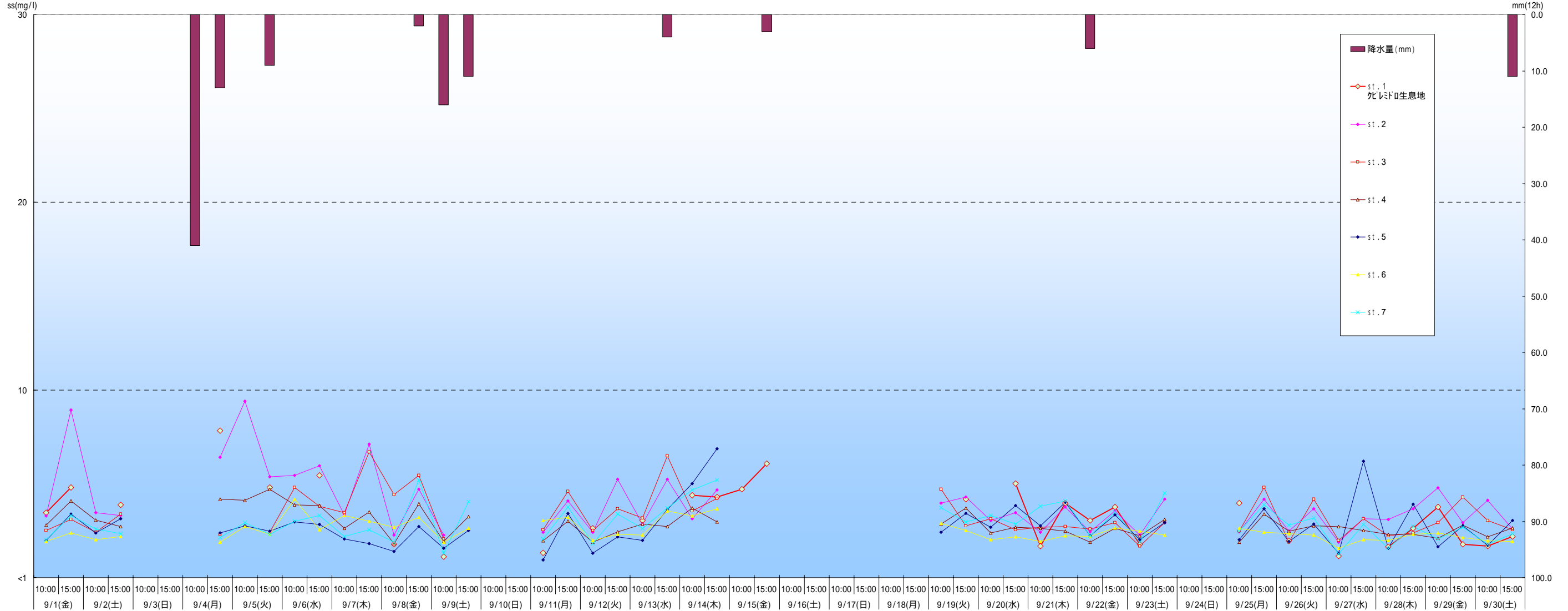
監視基準: St.1~St.4=7mg/l, St.5~7=11mg/

観測値は、定時観測(10時、15時)の1日2回、上層(水面より50cm)、中層(上下層の間)、下層(底上20cm)の各値の平均値とした。
 天気・風向・風力は定時観測時における現地確認とした。
 降水量はアメダス(沖縄市胡屋)のデータを用い、12時間(0時~12時、12時~24時)の合計を示した。
 潮は調査時間帯における「上げ潮」、「下げ潮」の状況を示した。また、潮位は中城湾桟橋所における定時観測値を使用した。
 表中の赤色で着色した値は基準値(St.1~4=7mg/l, St.5~7=11mg/l)を超えたことを示す。
 荒天もしくは干潮等により定時観測が出来ない場合は欠測とし、表中では「-」で示した。

ss(mg/l) 観測結果および降水量(mm)

観測日	9/1(金)	9/2(土)	9/3(日)	9/4(月)	9/5(火)	9/6(水)	9/7(木)	9/8(金)	9/9(土)	9/10(日)	9/11(月)	9/12(火)	9/13(水)	9/14(木)	9/15(金)	9/16(土)	9/17(日)	9/18(月)	9/19(火)	9/20(水)	9/21(木)	9/22(金)	9/23(土)	9/24(日)	9/25(月)	9/26(火)	9/27(水)	9/28(木)	9/29(金)	9/30(土)			
定時観測	10:00	15:00	10:00	15:00	10:00	15:00	10:00	15:00	10:00	15:00	10:00	15:00	10:00	15:00	10:00	15:00	10:00	15:00	10:00	15:00	10:00	15:00	10:00	15:00	10:00	15:00	10:00	15:00	10:00	15:00			
天気	曇り	曇り	晴れのち曇り	曇り時々雨	-	-	雨のち曇り	曇り時々雨	曇り時々雨	曇り時々雨	曇り時々雨	曇り時々雨	晴れ	曇り	曇り	曇り	曇り	曇り	曇り	曇り	曇り	曇り	曇り	曇り	曇り	曇り	曇り	曇り	曇り	曇り			
風向	SW~WSW	SW~W	E~SE	SE~SW	-	-	NW	W~NW	W	W~WNW	WSW~N	NNW~E	E~NE	NW~NE	NE~E	SSE~ENE	ENE~S	-	-	SE~ESE	SE~ESE	E~ESE	ENE~SE	ESE~SE	ESE~SE	E~SE	SE	SE~SSE	-	-			
風力	1~3	2~3	0~1	1~2	-	-	1~2	1~3	1~2	1~3	1~2	1~3	2~3	2~3	2~3	0~2	1~2	-	-	2~3	2~3	3~4	2~4	2~4	1~3	2~3	2~5	3~4	4	-	-		
降水量(mm)	0.0	0.0	0.0	0.0	-	-	41.0	13.0	0.0	9.0	0.0	0.0	0.0	0.0	0.0	16.0	11.0	-	-	0.0	0.0	0.0	0.0	0.0	0.0	6.0	0.0	0.0	0.0	0.0	11.0		
潮	上げ潮	下げ潮	上げ潮	満潮	-	-	干潮	上げ潮	下げ潮	上げ潮	下げ潮	上げ潮	下げ潮	上げ潮	下げ潮	上げ潮	下げ潮	上げ潮	下げ潮	上げ潮	下げ潮	上げ潮	下げ潮	上げ潮	下げ潮	上げ潮	下げ潮	上げ潮	下げ潮	上げ潮	下げ潮		
潮位	138	146	111	158	-	-	60	158	49	144	56	121	83	89	122	62	166	44	-	-	200	64	192	88	173	114	140	130	113	152	-	-	
クビレミドロ生息地	3.5	4.8	-	3.9	-	-	7.8	-	4.8	-	5.4	-	-	1.8	-	1.1	-	-	-	1.3	-	2.6	-	3.0	-	4.4	4.3	4.7	6.1	-	-		
st.1	3.3	8.9	3.5	3.3	-	-	6.4	9.4	5.4	5.4	6.0	3.4	7.1	2.3	4.7	2.3	-	-	2.4	4.1	2.4	5.2	2.9	5.2	3.1	4.7	-	-	-	-	4.0	4.3	
st.2	2.5	3.1	2.4	3.4	-	-	2.3	-	2.4	4.8	3.8	3.5	6.7	4.4	5.4	2.1	-	-	2.6	4.6	2.5	3.7	3.2	6.5	3.6	4.2	-	-	-	-	4.7	2.8	
st.3	2.8	4.1	3.1	2.7	-	-	4.2	4.1	4.7	3.9	3.8	2.6	3.5	1.8	3.9	1.9	3.2	-	-	2.0	3.0	1.9	2.4	2.9	2.7	3.7	3.0	-	-	-	-	2.9	3.7
st.4	2.0	3.4	2.4	3.1	-	-	2.4	2.8	2.5	3.0	2.8	2.1	1.8	1.4	2.7	1.6	2.5	-	-	<1	3.4	1.3	2.2	2.0	3.6	5.0	6.9	-	-	-	-	2.4	3.4
st.5	1.9	2.4	2.0	2.2	-	-	1.9	2.7	2.3	4.2	2.6	3.3	3.0	2.7	3.2	1.9	2.6	-	-	3.0	3.2	2.0	2.3	2.3	3.6	3.3	3.7	-	-	-	-	2.9	2.5
st.6	2.0	3.3	2.6	2.3	-	-	2.1	2.9	2.3	3.0	3.3	2.2	2.6	1.9	5.2	1.3	4.1	-	-	2.1	3.8	1.8	3.4	2.6	3.7	4.7	5.2	-	-	-	-	3.7	3.0
st.7																																	

台風13号の強風による欠測



潜水調査	9/1(金)		9/2(土)		9/3(日)		9/4(月)		9/5(火)		9/6(水)		9/7(木)		9/8(金)		9/9(土)		9/10(日)		9/11(月)		9/12(火)		9/13(水)		9/14(木)		9/15(金)		9/16(土)		9/17(日)		9/18(月)		9/19(火)		9/20(水)		9/21(木)		9/22(金)		9/23(土)		9/24(日)		9/25(月)		9/26(火)		9/27(水)		9/28(木)		9/29(金)		9/30(土)	
水質汚濁防止施設・器具	9/1(金)		9/2(土)		9/3(日)		9/4(月)		9/5(火)		9/6(水)		9/7(木)		9/8(金)		9/9(土)		9/10(日)		9/11(月)		9/12(火)		9/13(水)		9/14(木)		9/15(金)		9/16(土)		9/17(日)		9/18(月)		9/19(火)		9/20(水)		9/21(木)		9/22(金)		9/23(土)		9/24(日)		9/25(月)		9/26(火)		9/27(水)		9/28(木)		9/29(金)		9/30(土)	
C護岸復旧	9/1(金)		9/2(土)		9/3(日)		9/4(月)		9/5(火)		9/6(水)		9/7(木)		9/8(金)		9/9(土)		9/10(日)		9/11(月)		9/12(火)		9/13(水)		9/14(木)		9/15(金)		9/16(土)		9/17(日)		9/18(月)		9/19(火)		9/20(水)		9/21(木)		9/22(金)		9/23(土)		9/24(日)		9/25(月)		9/26(火)		9/27(水)		9/28(木)		9/29(金)		9/30(土)	
基礎砕石運搬・設置	9/1(金)		9/2(土)		9/3(日)		9/4(月)		9/5(火)		9/6(水)		9/7(木)		9/8(金)		9/9(土)		9/10(日)		9/11(月)		9/12(火)		9/13(水)		9/14(木)		9/15(金)		9/16(土)		9/17(日)		9/18(月)		9/19(火)		9/20(水)		9/21(木)		9/22(金)		9/23(土)		9/24(日)		9/25(月)		9/26(火)		9/27(水)		9/28(木)		9/29(金)		9/30(土)	
大型土の運搬・設置	9/1(金)		9/2(土)		9/3(日)		9/4(月)		9/5(火)		9/6(水)		9/7(木)		9/8(金)		9/9(土)		9/10(日)		9/11(月)		9/12(火)		9/13(水)		9/14(木)		9/15(金)		9/16(土)		9/17(日)		9/18(月)		9/19(火)		9/20(水)		9/21(木)		9/22(金)		9/23(土)		9/24(日)		9/25(月)		9/26(火)		9/27(水)		9/28(木)		9/29(金)		9/30(土)	