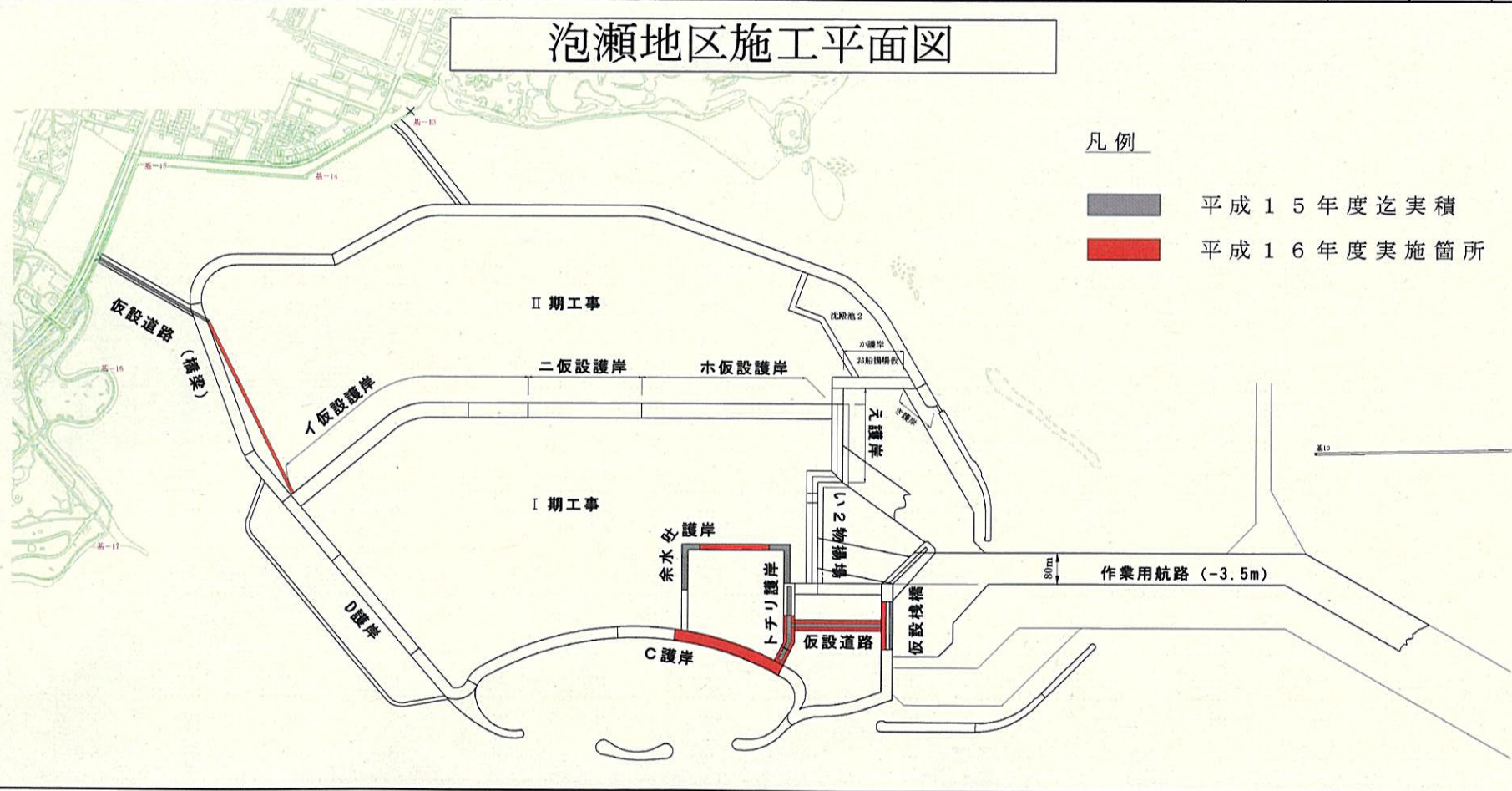


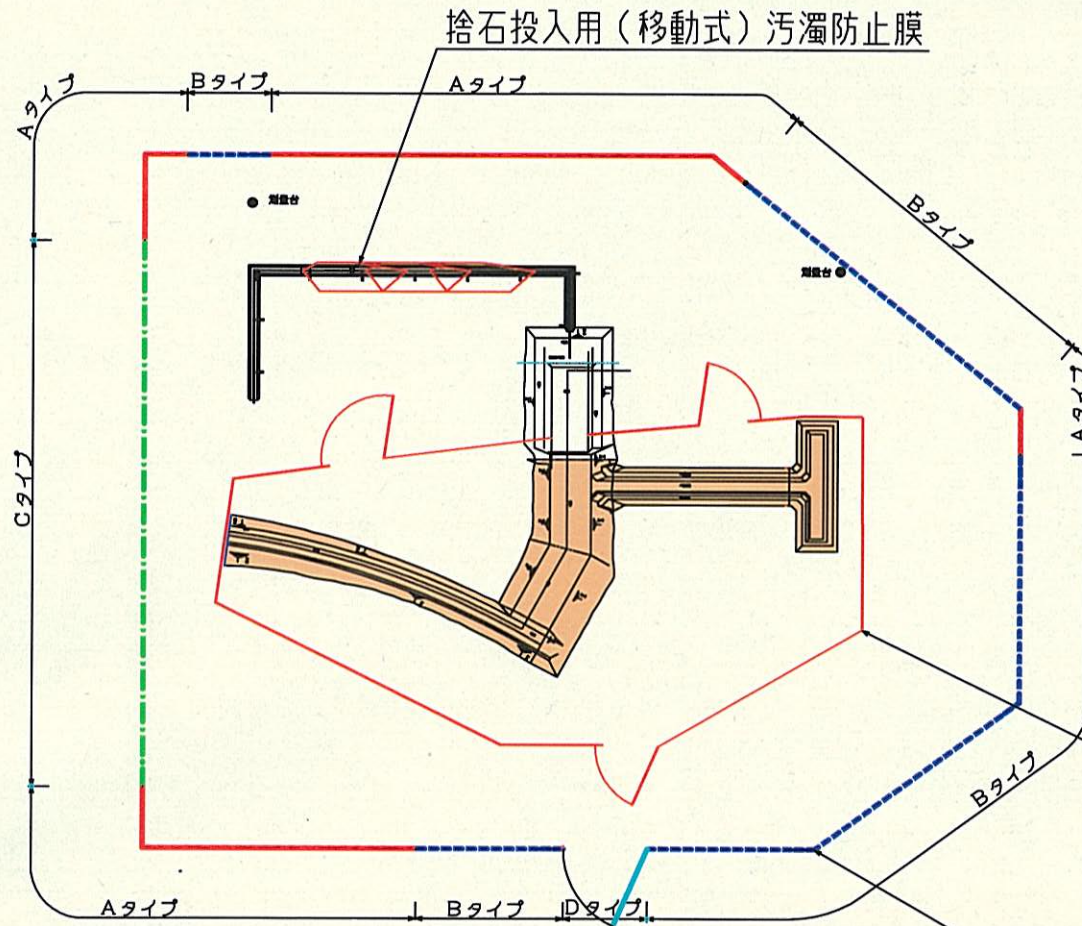
事業の実施状況と今後の予定(案)

工 種	工 事 概 要	平成16年度												
		4	5	6	7	8	9	10	11	12	1	2	3	
汚濁防止膜の設置・撤去	防止膜展張・引き上げ1式													
護岸工事	護岸延長 約660m 石材投入 約47,000m ³ 鋼矢板打設 約330枚													
仮設棧橋	棧橋延長 約130m 石材投入 約16,000m ³													
仮設道路	仮設道路 約160m 石材投入 約4,000m ³													
仮設橋梁	橋梁延長 約490m H鋼打設 約450本 PC版設置 約1,060枚 石材投入 約10,500m ³													

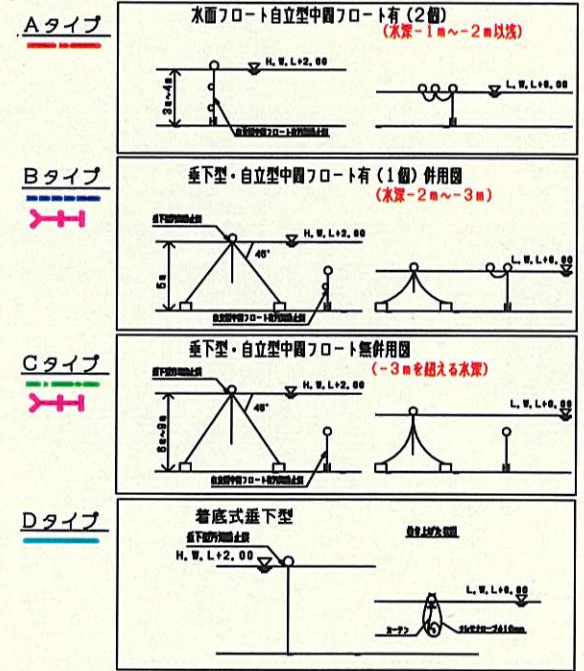
泡瀬地区施工平面図



中城湾港泡瀬地区汚濁防止膜設置位置計画図(案)



汚濁防止膜断面図



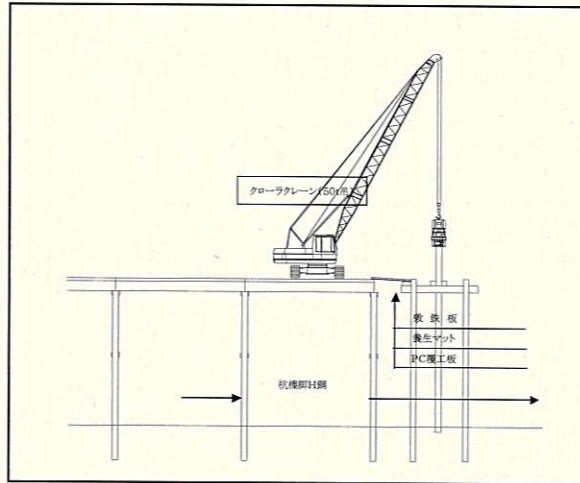
捨石投入用汚濁防止膜
総延長約=1,500m

外周汚濁防止膜
総延長約=2,700m

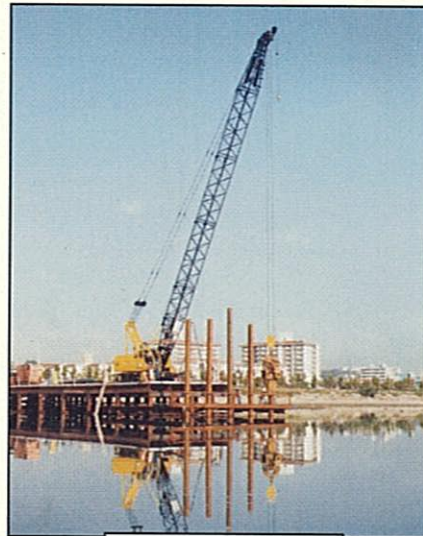
平成16年度施工箇所

仮設道路（橋梁）築造工事施工概要

陸側を作業起点とし、陸上クレーンにより沖合方向に向け、仮設橋梁構築を進める。



施工方法概略図



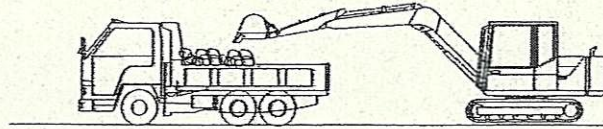
施工状況写真

平成15年度 完成



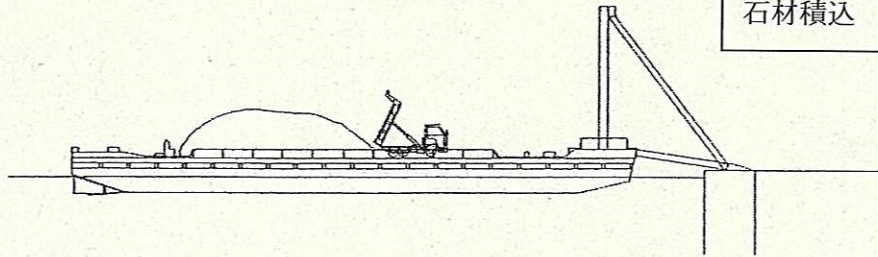
護岸築造工事施工概要図

基礎捨石・被覆石積み込み状況



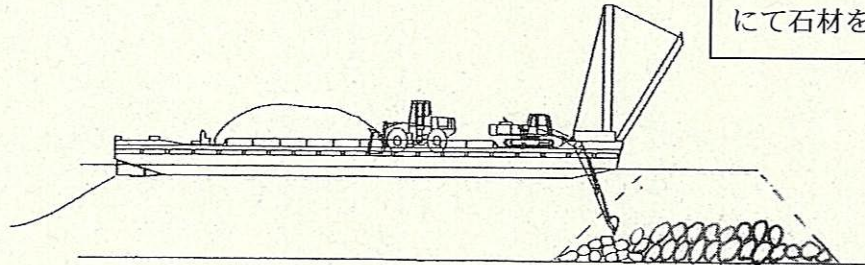
作業ヤード内でダンプ
トラックに積み込み洗浄

台船積み込み状況



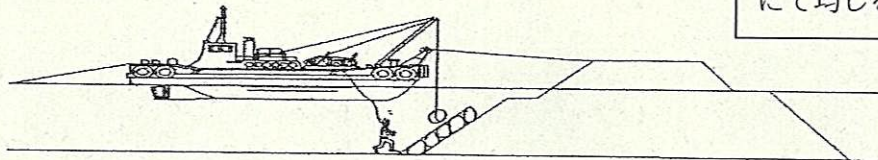
岸壁にて台船に
石材積み込

基礎捨石・被覆石投入状況



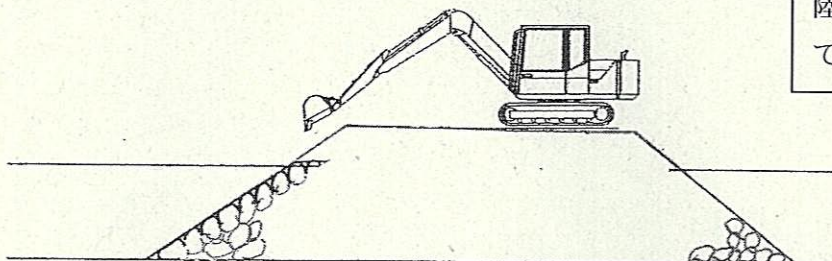
現場にてバックホウ
にて石材を投入

基礎捨石・被覆石均し状況（水中部）



水中部を潜水土船
にて均しを行う

基礎捨石・被覆石均し状況（陸上部）



陸上部はバックホウに
て整形を行う



石材洗浄状況



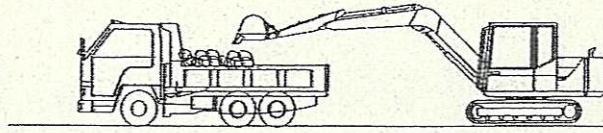
基礎捨石投入状況



基礎捨石整形状況

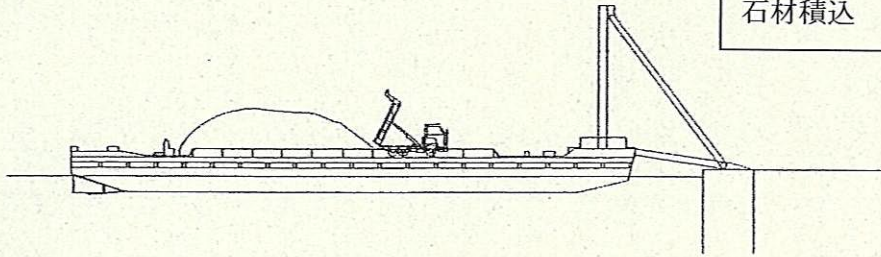
仮設栈橋築造施工概略図

基礎捨石・被覆石積み込み状況



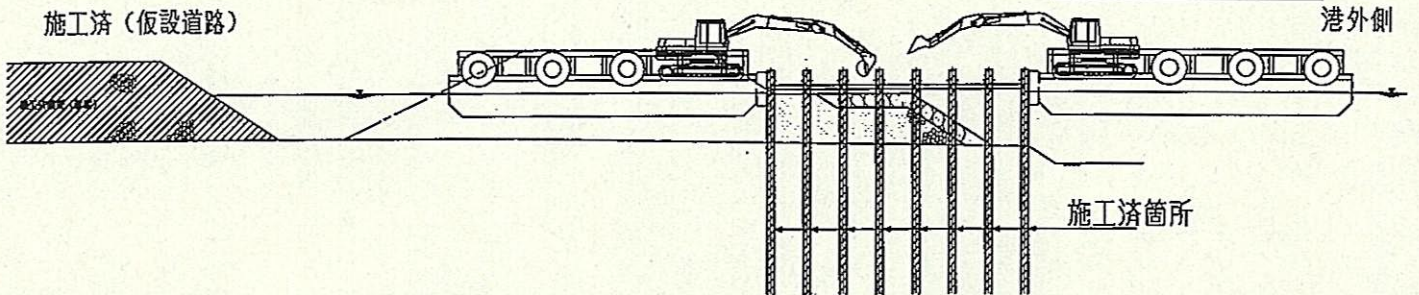
作業ヤード内でダンプ
トラックに積み込み洗浄

台船積み込み状況



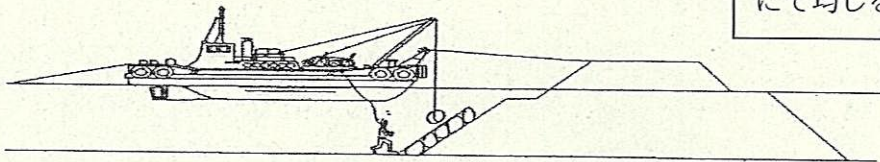
岸壁にて台船に
石材積み込

基礎捨石・被覆石投入状況



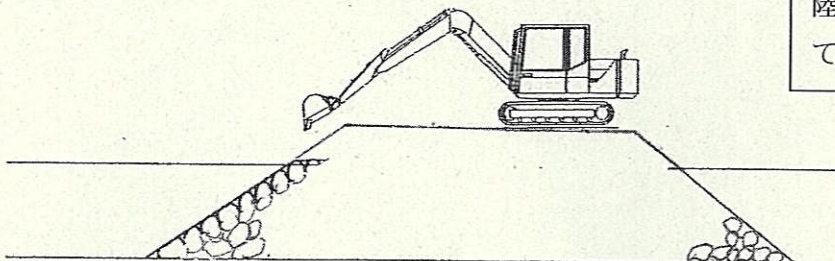
現場にてパッホリ
にて石材を投入

基礎捨石・被覆石均し状況（水中部）



水中部を潜水土船
にて均しを行う

基礎捨石・被覆石均し状況（陸上部）



陸上部はパッホリに
て整形を行う

平成14年度 汚濁防止膜設置状況写真



汚濁防止膜設置状況 1



汚濁防止膜設置状況 2



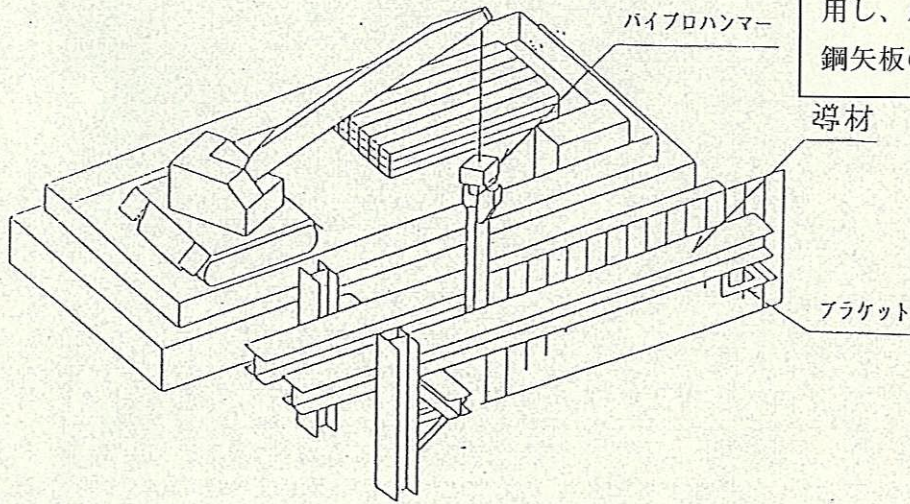
仮設棧橋本體工（H形鋼杭）



仮設棧橋及び仮設道路

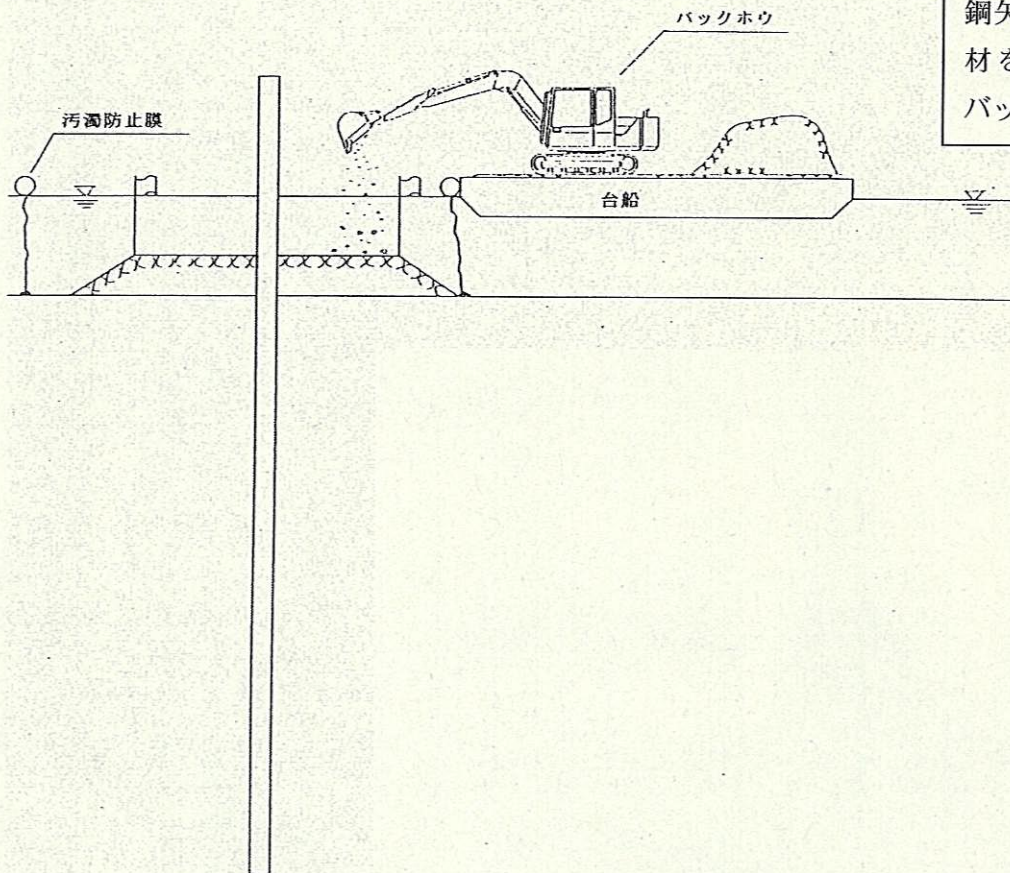
余水吐護岸工事施工概略図

【鋼矢板打設作業】



現場にてクレーン付台船を使用し、パイプロハンマーにて鋼矢板の打設を行う。

【置石投入状況図】



鋼矢板打設後、台船に石材を積込み、現場にてバックホウで投入する。

平成14年度 施工状況写真



鋼矢板打設状況



鋼矢板打設済状況



杭置石投入状況