

平成20年 1月11日

《問い合わせ先》

沖縄総合事務局 那覇港湾・空港整備事務所

中城湾港出張所 池原・與那覇

TEL : 098-938-9640

中城湾港泡瀬地区の工事に伴う汚濁防止対策の状況について (10月・11月・12月期の報告)

中城湾港泡瀬地区の工事については、新港地区の岸壁整備及び航路・泊地浚渫事業の一環として、鋭意取り組んでいるところであります。

工事の実施に際しての環境保全対策については、工事区域周辺環境への影響を極力抑えるため、石材の洗浄、汚濁防止膜の二重展張などの水質汚濁防止対策、及び毎日の水質監視や汚濁防止膜の保守点検を実施するなど万全の体制で取り組んでおります。

水質監視結果等についてはこれまでも整理を行い報告してきておりますが、今回は、平成19年10月、11月、12月に実施した水質監視結果の速報及び汚濁防止膜の補修実績について別紙1のとおり報告いたします。

①10月～12月期においては、工事から発生する基準(SS=11mg/L)を超える濁りは確認されませんでした。

②当海域は汚濁防止膜が破れやすい浅海域である為、日々の点検と補修を行っており、10月～12月期における汚濁防止膜の補修実績は計407箇所

浚渫工事区域(防止膜延長3,260m) : 25箇所(10月期),43箇所(11月期),109箇所(12月期)

C護岸整備区域(防止膜延長1,600m) : 12箇所(10月期),31箇所(11月期),187箇所(12月期)

平成20年 1月11日
 沖縄総合事務局
 那覇港湾・空港整備事務所

中城湾港泡瀬地区の工事に伴う汚濁防止対策の状況について

【 水質監視結果の速報・汚濁防止膜の補修実績（平成19年10月,11月,12月期） 】

水質監視結果の速報及び汚濁防止膜の補修実績は別紙-1・1のとおりとなっています。

①水質監視結果

水質については、COD（化学的酸素要求量）、SS（浮遊・懸濁物質）という指標により年間を通し毎月1回、6地点において調査を実施しています。工事実施期間中は、SSの調査を午前、午後各1回、工事区域周辺26地点において毎日実施しています。

なお、工事区域から発生する水質の基準としては、COD=2mg/L以下（環境基準A類型相当）、SS=11mg/L以下（バクテリウム濃度1mg/L+10mg/L）を基準値としています。

平成19年10月、11月、12月期調査結果によれば、工事区域周辺の19地点（●印）では、基準値（SS=11）を越えた値が浚渫区域において11月25日にありましたが、11月23～28日まで作業は行っていない事から、荒天による底質の巻き上げが原因と考えられます。

工事区域周辺以外（参考）の7地点（□印）では、基準値（SS=11）を越えた値は10月期が27回、11月期が30回、12月期が29回ありました。原因については、流入水路部における陸域からの濁水の流入、波浪や低潮位時における底質の巻き上げが原因と考えられます。

なお、平成19年4月～7月の期間はトカゲハゼの仔魚の移動を阻害しないよう海上工事を一時中断するため、毎日の水質調査は実施せず、月1回の頻度で実施しました。

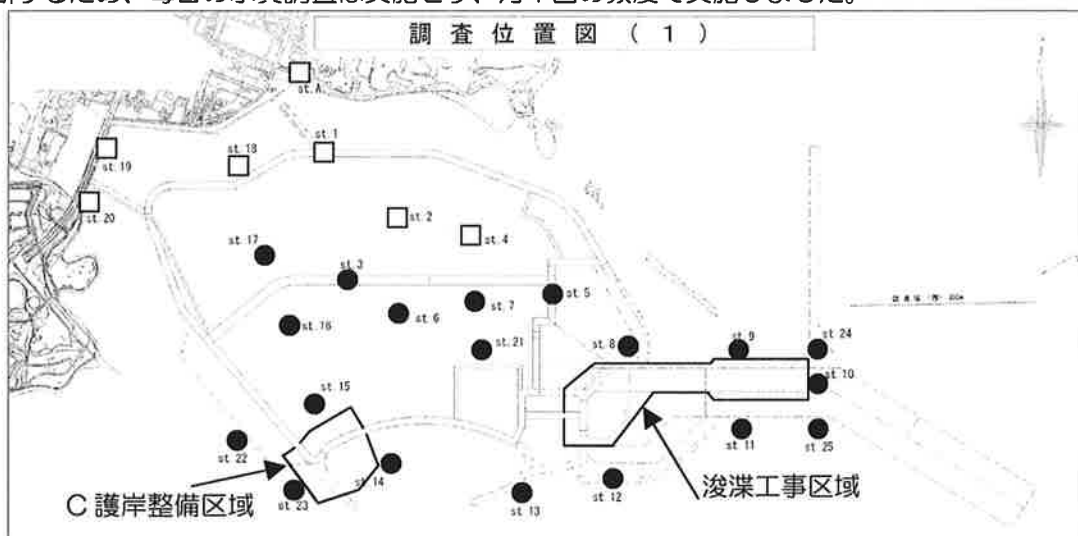


図 水質調査実施箇所

②汚濁防止膜について

汚濁防止膜は、浅海域である当海域の現場条件から小規模の破損が生じることから、工事から発生する濁りの拡散を防止し、工事周辺海域に影響を及ぼすことが無いようにするため、浚渫区域については工事期間中毎日の点検及び必要な補修を実施しながら、工事を実施してきております。

③汚濁防止膜の補修実績について

10月、11月、12月期の浚渫及び護岸工事の作業開始日からの補修実績は以下のとおり。

【作業開始】

■浚渫工事区域：浚渫作業開始10月23日～

○護岸整備区域：石材投入開始10月16日～

【補修実績】

■浚渫工事区域：25箇所（10月期）、43箇所（11月期）、109箇所（12月期）
（汚濁防止膜延長 3,260m）

■○護岸整備区域：12箇所（10月期）、31箇所（11月期）、187箇所（12月期）
（汚濁防止膜延長 1,600m）

水質監視結果及び汚濁防止膜の補修実績(平成19年10月)

月日	水質監視結果(基準値SS=11mg/L以下)			汚濁防止膜の補修実績(箇所数)		
	工事区域周辺	工事区域周辺以外 (参考)	基準値との比較 (工事区域周辺)	浚渫工事区域 工事開始10月23日	C護岸整備区域 石材投入開始10月16日	
10月1日	<1 ~ 6.6	2.1 ~ 34.6	基準値以下			
10月2日	<1 ~ 6.2	2.4 ~ 37.2	基準値以下		台風15号接近	
10月3日	<1 ~ 3.7	1.5 ~ 31.6	基準値以下		台風15号養生	
10月4日	台風第15号の影響の為調査中止	台風第15号の影響の為調査中止	-		台風15号養生	
10月5日	台風第16号の影響の為調査中止	台風第16号の影響の為調査中止	-		台風15号待機	
10月6日	台風第17号の影響の為調査中止	台風第17号の影響の為調査中止	-		台風15号待機	
10月7日	台風第18号の影響の為調査中止	台風第18号の影響の為調査中止	-		台風15号待機	
10月8日	<1 ~ <1	13.0 ~ 31.7	-		復旧・設置再開	
10月9日	1.2 ~ 6.3	3.9 ~ 23.5	基準値以下		↑ ↓	
10月10日	1.2 ~ 6.2	3.8 ~ 31.5	基準値以下			
10月11日	<1 ~ 6.3	3.1 ~ 47.4	基準値以下			
10月12日	<1 ~ 7.0	2.2 ~ 50.8	基準値以下			
10月13日	<1 ~ 8.8	1.8 ~ 52.7	基準値以下			
10月14日	<1 ~ 9.2	3.4 ~ 188.4	基準値以下			
10月15日	<1 ~ 8.1	2.8 ~ 46.6	基準値以下			復旧・設置完了 5箇所
10月16日	<1 ~ 4.6	2.3 ~ 50.3	基準値以下			石材投入開始
10月17日	<1 ~ 6.7	2.2 ~ 31.9	基準値以下			
10月18日	<1 ~ 6.2	2.7 ~ 56.4	基準値以下			点検
10月19日	<1 ~ 5.1	2.9 ~ 37.3	基準値以下			
10月20日	<1 ~ 3.1	4.8 ~ 25.1	基準値以下			
10月21日	<1 ~ 3.5	2.5 ~ 22.3	基準値以下			
10月22日	<1 ~ 6.0	2.5 ~ 22.5	基準値以下		点検	
10月23日	<1 ~ 3.5	2.3 ~ 27.7	基準値以下	浚渫 開始		
10月24日	<1 ~ 5.5	1.8 ~ 30.7	基準値以下	点検 2箇所		
10月25日	<1 ~ 6.3	1.4 ~ 36.5	基準値以下	点検	点検	
10月26日	<1 ~ 5.8	1.6 ~ 33.0	基準値以下	点検		
10月27日	<1 ~ 5.9	1.8 ~ 30.1	基準値以下	点検 2箇所		
10月28日	<1 ~ 4.4	1.8 ~ 43.1	基準値以下	点検 2箇所		
10月29日	<1 ~ 4.7	2.0 ~ 58.2	基準値以下	点検 9箇所	点検	
10月30日	<1 ~ 4.6	1.5 ~ 33.6	基準値以下	点検 3箇所	7箇所	
10月31日	<1 ~ 5.3	1.2 ~ 60.3	基準値以下	点検 7箇所		
合計				25箇所	12箇所	

注) <1はSSが1以下を示す

水質監視結果及び汚濁防止膜の補修実績(平成19年11月)

月日	水質監視結果(基準値SS=11mg/L以下)			汚濁防止膜の補修実績(箇所数)	
	工事区域周辺	工事区域周辺以外 (参考)	基準値との比較 (工事区域周辺)	浚渫工事区域 工事開始10月23日	C護岸整備区域 石材投入開始10月16日
11月1日	<1 ~ 4.2	2.1 ~ 55.9	基準値以下	点検 3箇所	点検
11月2日	<1 ~ <1	9.7 ~ 41.4	基準値以下	点検	
11月3日	<1 ~ 3.2	2.7 ~ 32.6	基準値以下	点検	
11月4日	<1 ~ 3.7	2.3 ~ 28.3	基準値以下	点検 10箇所	点検
11月5日	<1 ~ 4.1	2.4 ~ 34.3	基準値以下	点検 2箇所	
11月6日	<1 ~ 4.7	2.9 ~ 29.3	基準値以下	点検 2箇所	
11月7日	<1 ~ 7.0	2.2 ~ 35.0	基準値以下	点検	点検
11月8日	<1 ~ 5.7	1.2 ~ 31.6	基準値以下	点検 3箇所	
11月9日	<1 ~ 4.6	2.1 ~ 77.5	基準値以下	点検 5箇所	
11月10日	<1 ~ 5.8	1.3 ~ 42.9	基準値以下	点検 4箇所	
11月11日	<1 ~ 4.6	1.9 ~ 43.1	基準値以下	点検	点検 7箇所
11月12日	<1 ~ 3.9	1.9 ~ 35.6	基準値以下	点検 2箇所	
11月13日	<1 ~ 4.1	1.7 ~ 35.1	基準値以下	点検	
11月14日	<1 ~ 3.6	1.5 ~ 47.5	基準値以下	点検	点検
11月15日	<1 ~ 6.4	1.7 ~ 41.7	基準値以下	点検	
11月16日	<1 ~ 2.6	1.8 ~ 49.8	基準値以下	点検	
11月17日	<1 ~ 2.3	1.4 ~ 35.7	基準値以下	点検 4箇所	点検 4箇所
11月18日	<1 ~ 2.4	1.9 ~ 18.4	基準値以下	点検	
11月19日	<1 ~ 2.3	1.6 ~ 37.3	基準値以下	点検	
11月20日	<1 ~ 3.1	1.6 ~ 20.7	基準値以下	点検	点検 6箇所
11月21日	<1 ~ 3.9	1.9 ~ 18.6	基準値以下	点検	5箇所
11月22日	<1 ~ 2.6	1.5 ~ 18.0	基準値以下	点検 8箇所	
11月23日	<1 ~ <1	8.1 ~ 22.4	基準値以下	荒天中止	
11月24日	<1 ~ 5.5	1.5 ~ 42.9	基準値以下	荒天中止	点検 2箇所
11月25日	1.9 ~ 11.4	2.1 ~ 39.1	基準値超過	荒天中止	
11月26日	<1 ~ <1	12.1 ~ 29.8	基準値以下	荒天中止	
11月27日	<1 ~ <1	15.8 ~ 50.4	基準値以下	荒天中止	荒天中止
11月28日	<1 ~ <1	14.2 ~ 39.4	基準値以下	荒天中止	荒天中止
11月29日	<1 ~ 5.3	1.8 ~ 42.3	基準値以下	点検	
11月30日	<1 ~ 3.2	2.1 ~ 36.8	基準値以下	点検	点検 7箇所
合計				43箇所	31箇所

注) <1はSSが1以下を示す

水質監視結果及び汚濁防止膜の補修実績(平成19年12月)

月日	水質監視結果(基準値SS=11mg/L以下)			汚濁防止膜の補修実績(箇所数)	
	工事区域周辺	工事区域周辺以外 (参考)	基準値との比較 (工事区域周辺)	浚渫工事区域 工事開始10月23日	C護岸整備区域 石材投入開始10月16日
12月1日	<1 ~ 4.3	1.6 ~ 31.7	基準値以下	点検 5箇所	
12月2日	<1 ~ 4.8	1.6 ~ 14.7	基準値以下	点検 4箇所	
12月3日	<1 ~ 3.7	1.8 ~ 51.9	基準値以下	点検 2箇所	点検 16箇所
12月4日	<1 ~ 3.4	1.7 ~ 30.6	基準値以下	点検	
12月5日	<1 ~ 2.6	1.3 ~ 31.7	基準値以下	点検	
12月6日	<1 ~ 2.0	<1 ~ 18.5	基準値以下	点検	点検 12箇所
12月7日	<1 ~ 4.1	1.1 ~ 19.2	基準値以下	点検	
12月8日	<1 ~ 3.7	1.1 ~ 20.5	基準値以下	点検 3箇所	点検 3箇所
12月9日	<1 ~ 2.0	<1 ~ 41.3	基準値以下	点検	
12月10日	<1 ~ 3.4	<1 ~ 40.9	基準値以下	点検	
12月11日	<1 ~ 3.1	<1 ~ 47.4	基準値以下	点検 4箇所	
12月12日	<1 ~ 7.4	1.1 ~ 40.0	基準値以下	点検 6箇所	点検
12月13日	<1 ~ 3.6	1.4 ~ 37.8	基準値以下	点検 1箇所	
12月14日	<1 ~ 4.0	1.2 ~ 30.1	基準値以下	点検 6箇所	
12月15日	<1 ~ 3.0	1.4 ~ 30.5	基準値以下	点検 26箇所	点検 7箇所
12月16日	<1 ~ 2.0	1.3 ~ 14.5	基準値以下	点検 7箇所	
12月17日	<1 ~ 4.5	1.3 ~ 25.1	基準値以下	点検 14箇所	
12月18日	<1 ~ 2.9	1.3 ~ 52.2	基準値以下	点検	
12月19日	<1 ~ 2.1	1.3 ~ 84.2	基準値以下	点検 2箇所	点検 46箇所
12月20日	<1 ~ 2.2	<1 ~ 52.3	基準値以下	点検	
12月21日	- ~ -	8.7 ~ 43.5	-	点検	
12月22日	1.1 ~ 4.1	2.2 ~ 32.3	基準値以下	点検	点検 35箇所
12月23日	<1 ~ 6.8	1.5 ~ 35.6	基準値以下	点検	
12月24日	1.2 ~ 2.7	1.4 ~ 26.9	基準値以下	点検	
12月25日	<1 ~ 4.4	1.6 ~ 27.6	基準値以下	点検	点検 27箇所
12月26日	<1 ~ 4.1	1.4 ~ 33.3	基準値以下	点検 8箇所	点検 32箇所
12月27日	- ~ -	9.0 ~ 79.8	-	点検	点検 4箇所
12月28日	<1 ~ 5.1	1.5 ~ 34.4	基準値以下	点検 8箇所	点検 5箇所
12月29日	<1 ~ 3.9	1.5 ~ 29.5	基準値以下	点検 13箇所	
12月30日	- ~ -	- ~ -	-		
12月31日	- ~ -	- ~ -	-		
合計				109箇所	187箇所

注) <1はSSが1以下を示す

汚濁防止膜補修状況（浚渫工事区域）



①汚濁防止膜点検状況

①汚濁防止膜点検（浚渫区域：毎日）



② 汚濁防止膜破損確認



③ 汚濁防止膜補修



④ 汚濁防止膜補修完了



①汚濁防止膜点検状況



②汚濁防止膜破損確認



③汚濁防止膜補修状況



④汚濁防止膜補修完了

汚濁防止膜補修状況（C護岸整備区域）



①汚濁防止膜点検状況

① 汚濁防止膜点検（C護岸：3日に1回）



② 汚濁防止膜破損確認



③ 汚濁防止膜補修



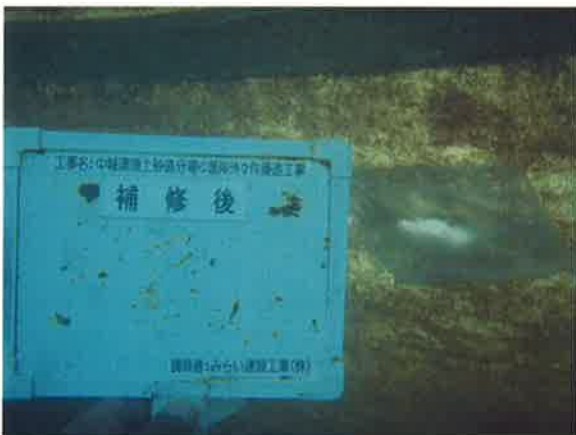
④ 汚濁防止膜補修箇所の確認



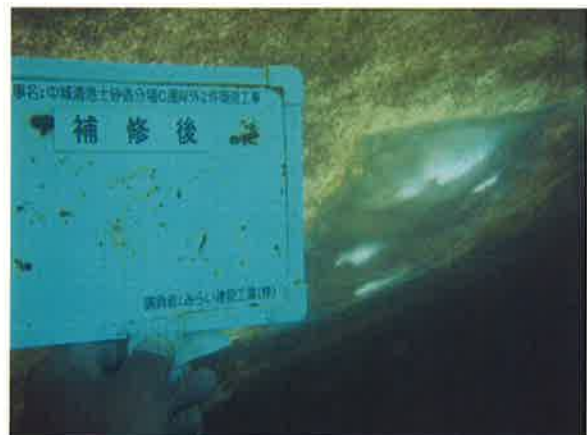
②汚濁防止膜破損確認



③汚濁防止膜補修状況



④汚濁防止膜補修箇所の確認



④汚濁防止膜補修箇所の確認