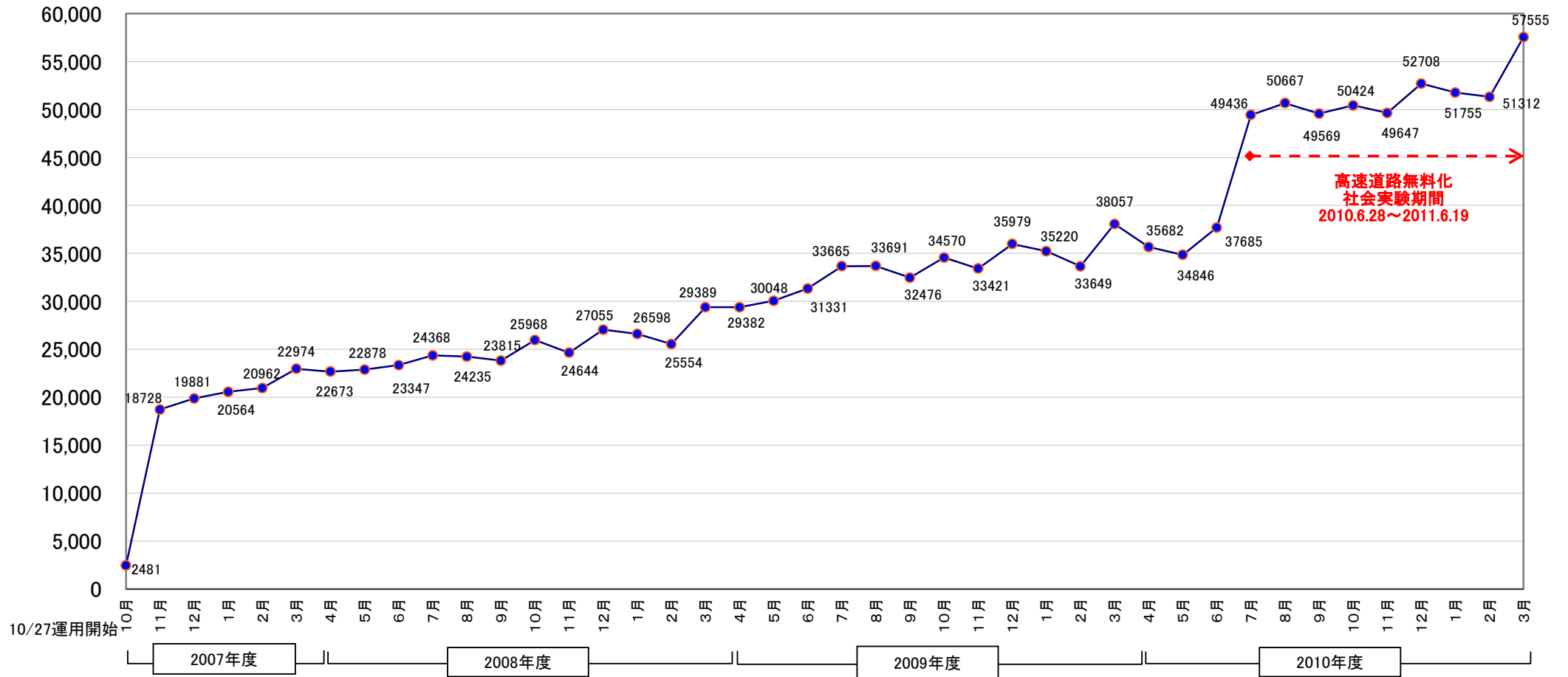


喜舎場スマートIC利用交通量(本格運用後推移)

期間: 2007年10月27日～2011年3月31日

単位: 台

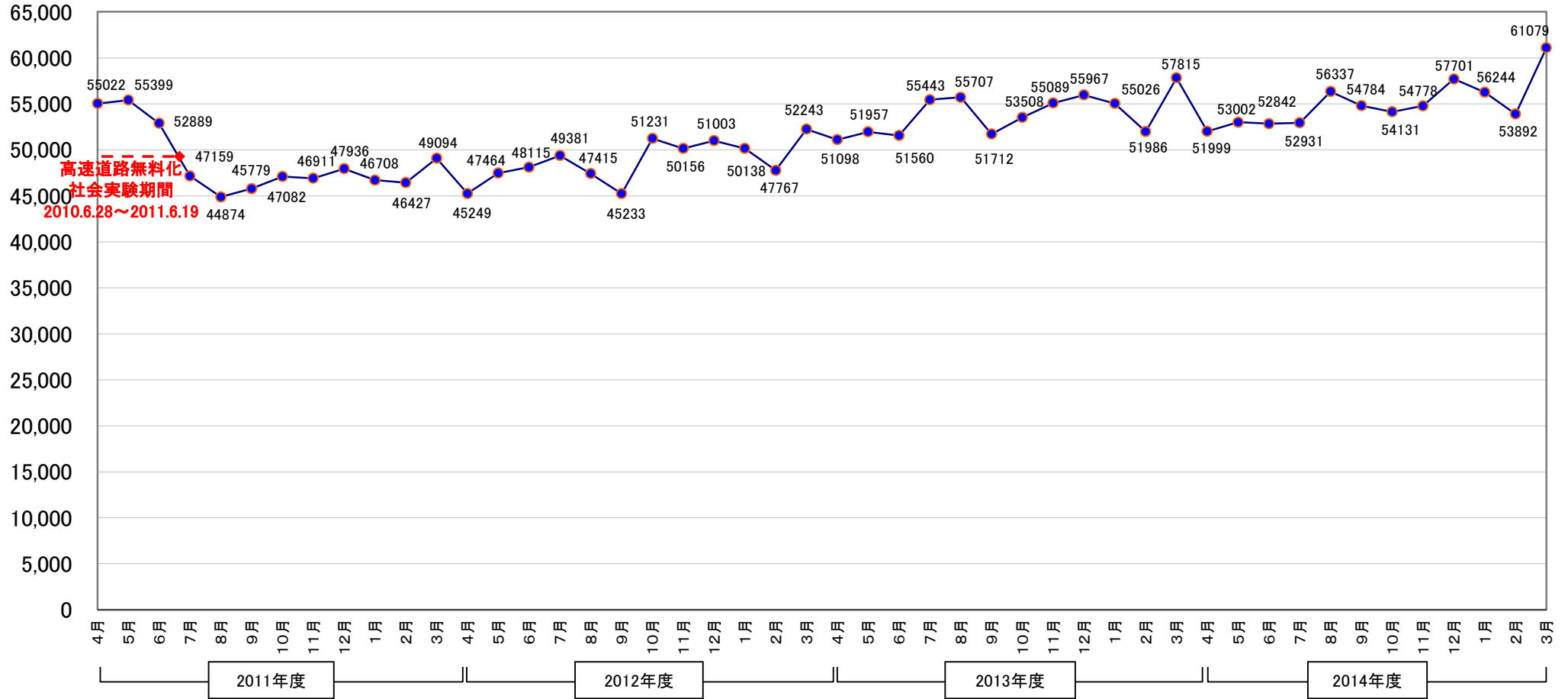


- ※2010年6月28日より高速道路無料化社会実験開始
- ※2011年6月19日高速道路無料化社会実験終了 (那覇～許田 1000円)
- ※2011年7月1日より料金改定 (那覇～許田 1000円 → 900円)
- ※2012年4月1日より料金改定 (那覇～許田 900円 → 1000円)
- ※2014年4月1日より料金改定 (那覇～許田 1000円 → 1020円)

喜舎場スマートIC利用交通量(本格運用後推移)

期間: 2011年4月1日～2015年3月31日

単位: 台

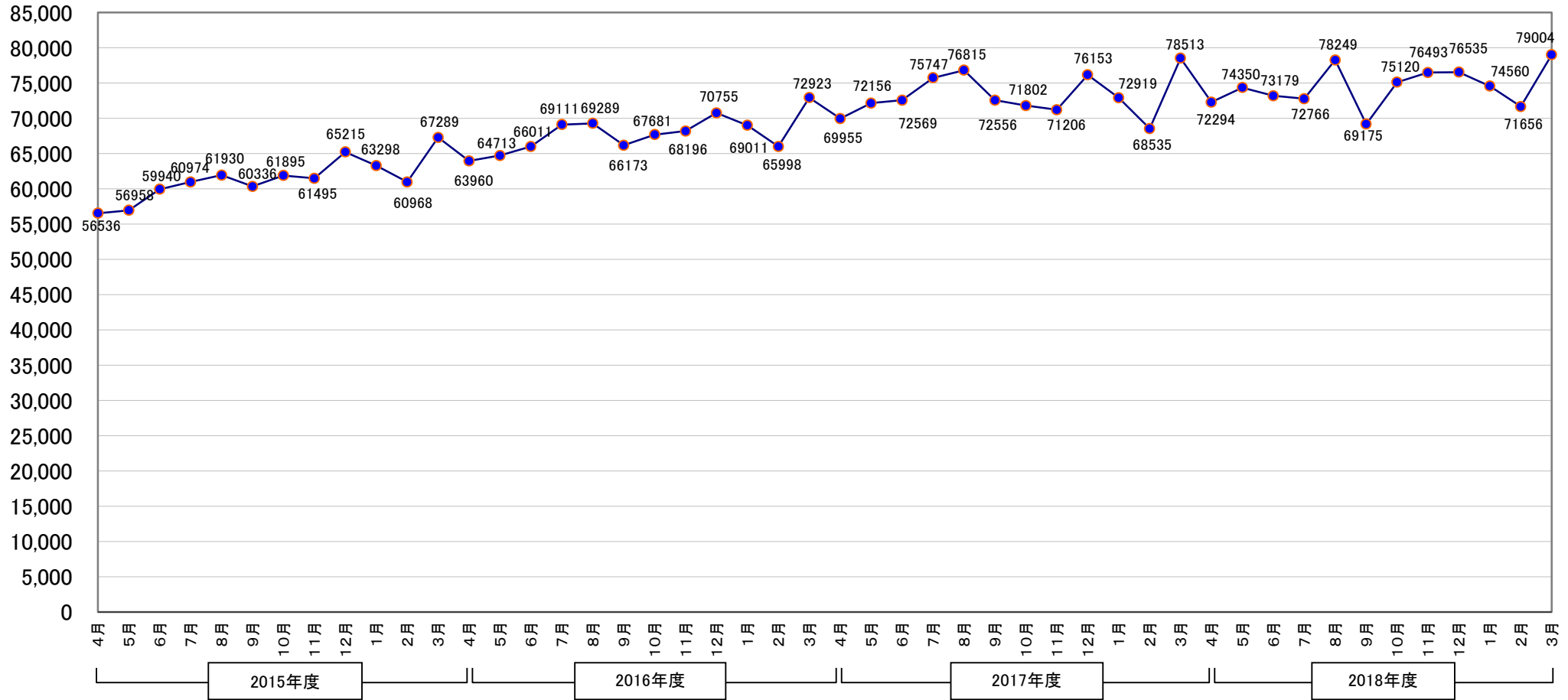


- ※2010年6月28日より高速道路無料化社会実験開始
- ※2011年6月19日高速道路無料化社会実験終了 (那覇～許田 1000円)
- ※2011年7月1日より料金改定 (那覇～許田 1000円 → 900円)
- ※2012年4月1日より料金改定 (那覇～許田 900円 → 1000円)
- ※2014年4月1日より料金改定 (那覇～許田 1000円 → 1020円)

喜舎場スマートIC利用交通量(本格運用後推移)

期間: 2015年4月1日 ~ 2019年3月31日

単位: 台

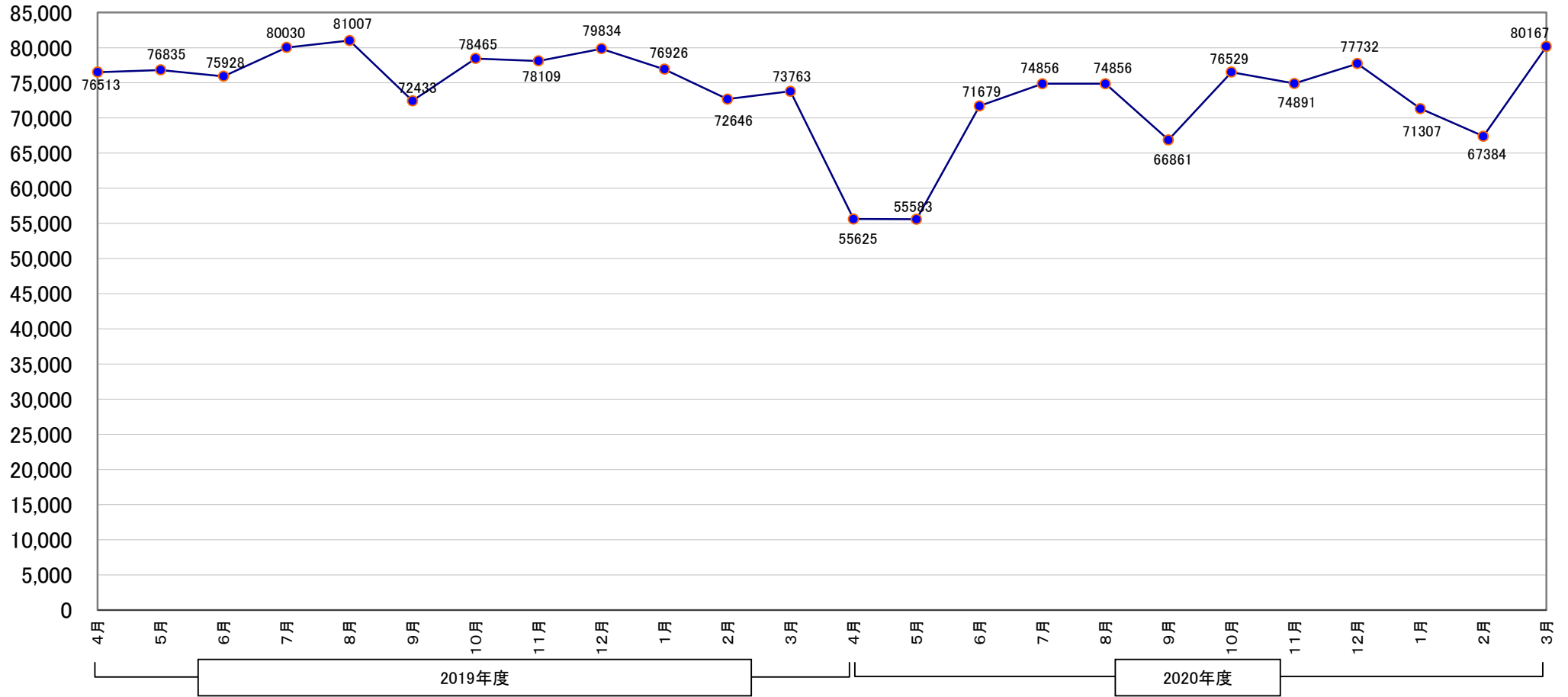


- ※2010年6月28日より高速道路無料化社会実験開始
- ※2011年6月19日高速道路無料化社会実験終了 (那覇~許田 1000円)
- ※2011年7月1日より料金改定 (那覇~許田 1000円 → 900円)
- ※2012年4月1日より料金改定 (那覇~許田 900円 → 1000円)
- ※2014年4月1日より料金改定 (那覇~許田 1000円 → 1020円)

喜舎場スマートIC利用交通量(本格運用後推移)

期間: 2019年4月1日 ~ 2021年3月31日

単位: 台



- ※2010年6月28日より高速道路無料化社会実験開始
- ※2011年6月19日高速道路無料化社会実験終了 (那覇~許田 1000円)
- ※2011年7月1日より料金改定 (那覇~許田 1000円 → 900円)
- ※2012年4月1日より料金改定 (那覇~許田 900円 → 1000円)
- ※2014年4月1日より料金改定 (那覇~許田 1000円 → 1020円)