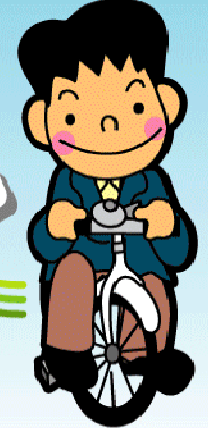


新都心 無料レンタサイクル



新都心内では、最長1キロ近い渋滞が頻繁に発生！
大規模商業施設の周辺は、入出庫の車両で常に混雑！！
たくさんのお店をクルマで回ると、時間がかかって大変！！

そこで！
レンタサイクル



乗り捨て自由*

- 貸出・返却場所 下図をご覧ください。
- 実施期間 2007/3/31まで (12/28～1/3はお休み)
- 貸出時間 10時～19時。夜をまたいでの利用はできません。
- 貸出台数 各貸出場所とも15～20台。
- 利用方法 貸出場所で係員に身分証明書*を提示し、お名前を書いていただくだけでOK！*
ご予約もどうぞ！0120-402-744までお電話下さい。
*：免許証・保険証等、お名前のわかるものをご用意下さい。
**：中学生以下の方は、保護者の方と一緒にご利用下さい。



■ 貸し出し・乗り捨て場所のご案内

*新都心内7ヶ所にある「サイクルポート」での乗り捨てが可能です。



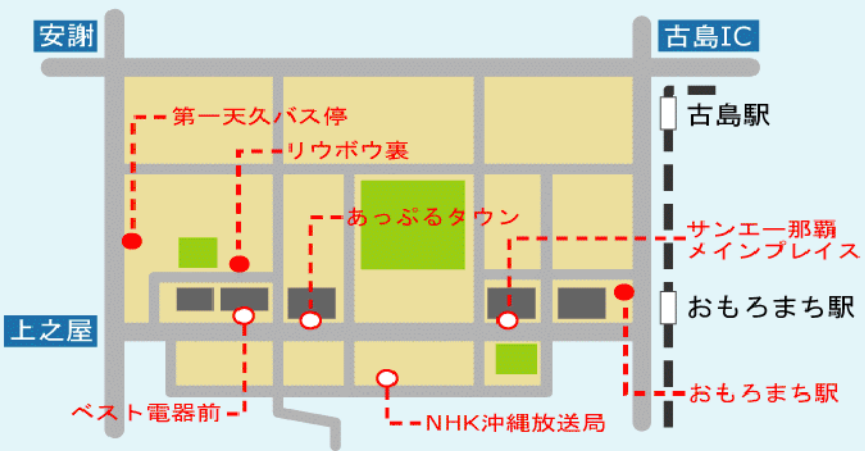
第1天久(上り)バス停



リウボウ裏(P有)



あっふるタウン



- …貸出・返却ができるサイクルポート。
- …返却専用のサイクルポート。
- …利用可能範囲です。

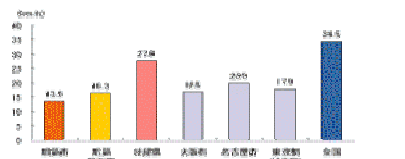
※ 自転車の利用中は、サイクルポート以外に停めても構いません。
※ 詳しくは、自転車備え付けの利用案内をご参照下さい。

新都心を渋滞の無い 空気のきれいな街にしませんか？

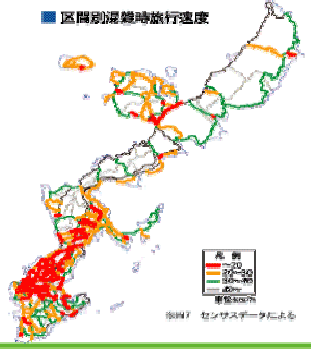


■ 混雑時平均旅行速度

那覇市をはじめ、沖縄県の道路事情は近年、深刻な状況になっています。



■ 区間別混雑時旅行速度



道から、ストップ温暖化。
ECO-ROAD

【主催】那覇都市圏渋滞対策WG
 【協賛】那覇新都心通り会
 【実施】沖縄総合事務局南部国道事務所
 【問い合わせ先】沖縄総合事務局南部国道事務所
 Eメール：nankoku01@ogb.cao.go.jp
 NPO法人しまづくりネット 担当：洲鎌、谷田貝
 Eメール：home@shima.ecnet.jp