

- 1 現国道58号は、本線を新ルートへ切り替え後に町道として対面通行の工事に着手します。(図 - 1)
- 2 県道74号から読谷村向けは、交差点で右折となります。(図 - 2)
- 3 国道58号から沖縄市向けは、新道を直進後、交差点で右折となります。(図 - 3)
- 4 沖縄市、読谷村方面から嘉手納町市街地方面へは、新道を南下した後、現国道へ右折となります。(図 - 4)

図 - 1

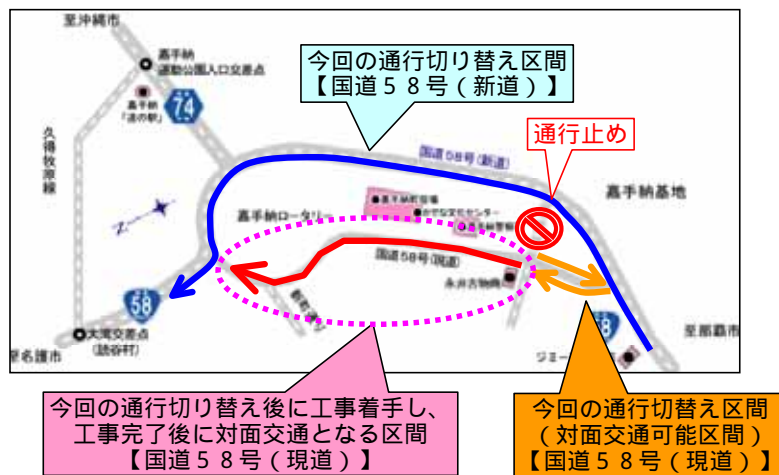


図 - 2



図 - 3



図 - 4

