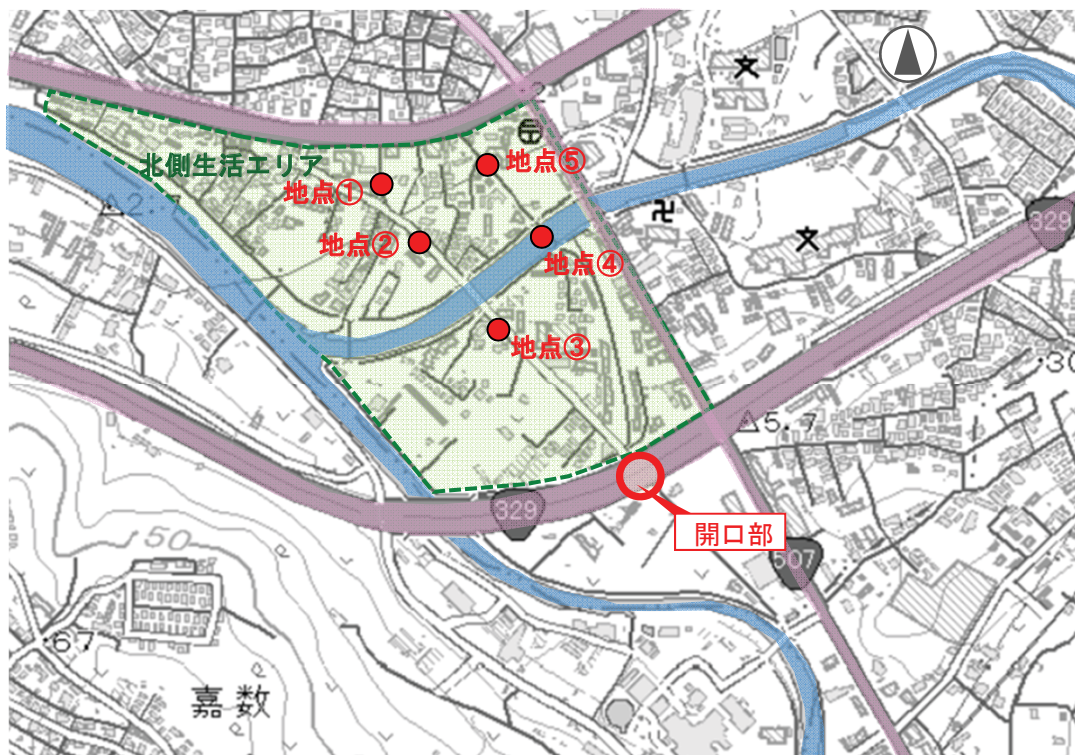


2. 北側生活エリア内は安全に通行できるようになるの？

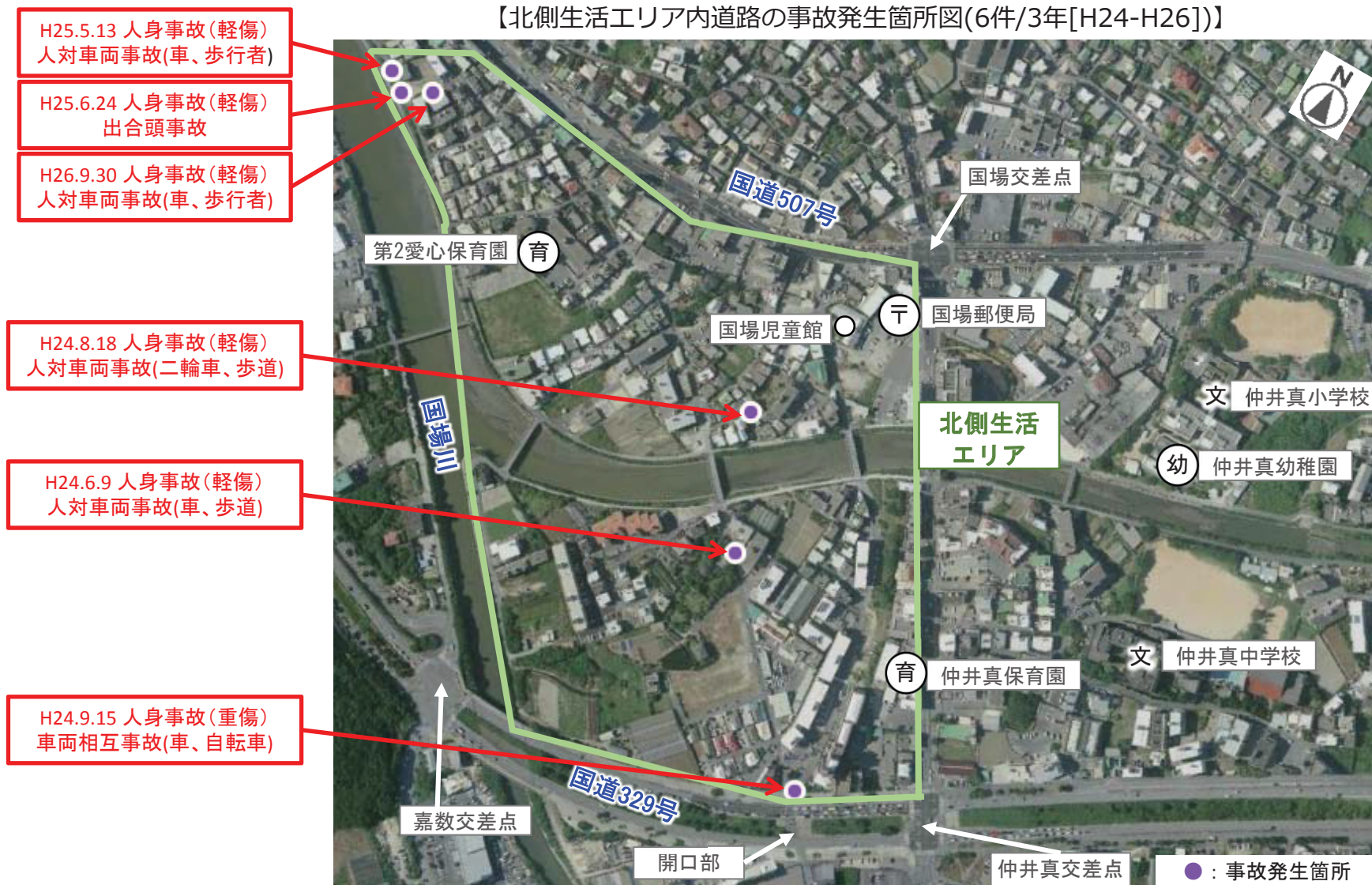
○北側生活エリアにおける通学時間帯では、通学児童と車両の交錯が頻繁に発生しています。



2. 北側生活エリア内は安全に通行できるようになるの？

○北側生活エリア内において、H24～H26の3年間で6件の事故が発生しています。

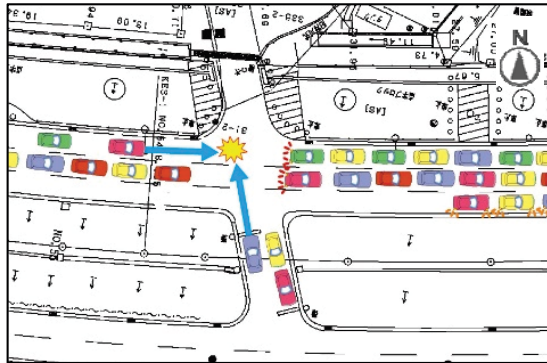
【北側生活エリア内道路の事故発生箇所図(6件/3年[H24-H26])]】



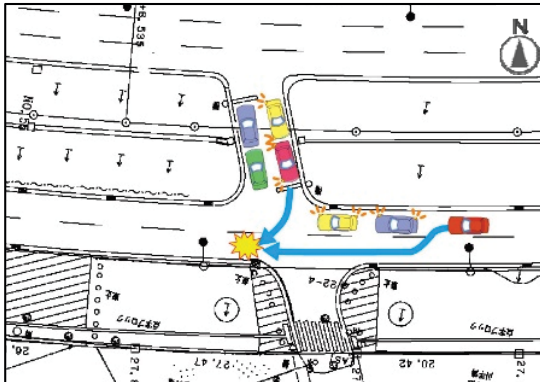
2. 北側生活エリア内は安全に通行できるようになるの？

○H23～H26の4年間で、出合頭事故等が13件（うち重傷事故3件）発生しています。

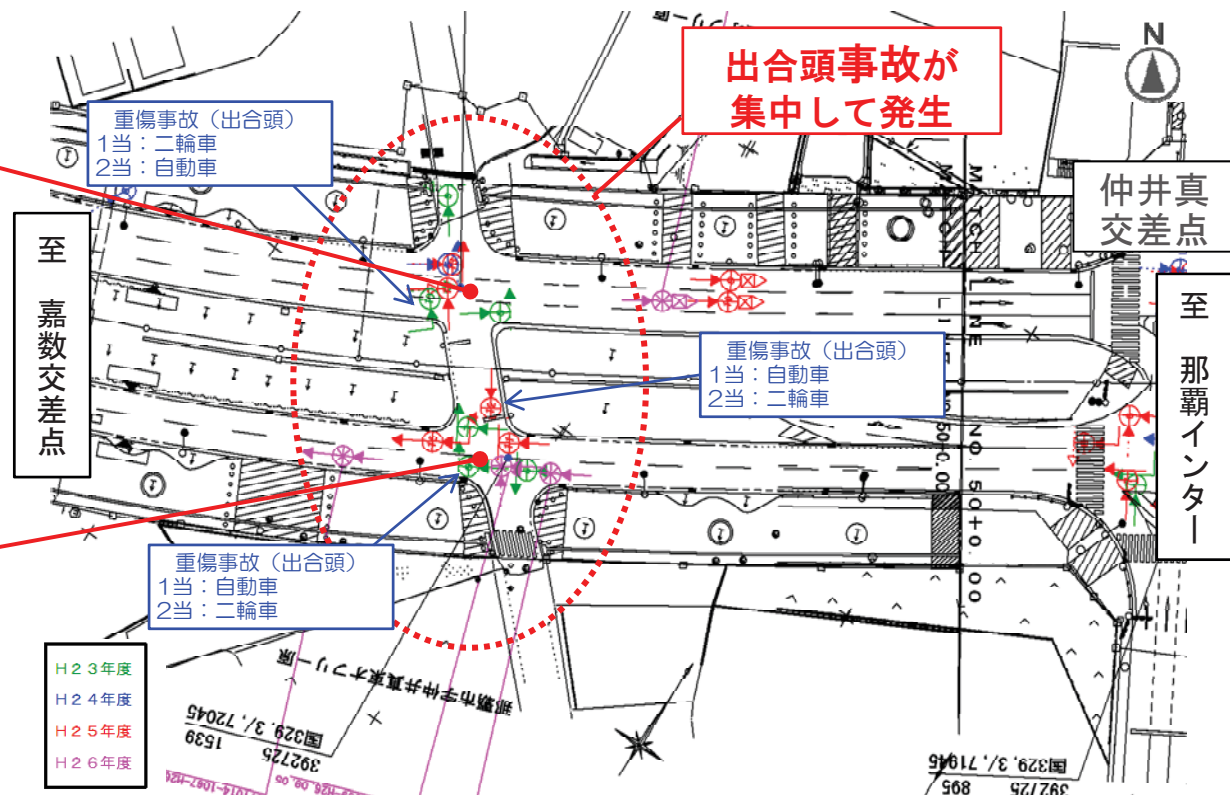
■事故パターン1（出合頭事故）



■事故パターン2（出合頭事故）



■開口部における事故



北側生活エリアの通り抜け交通の減少に伴い、通学児童と車両の交錯や交通事故など安全性の改善が期待できます！