

### 3. 主要な交差点や新たな箇所での混雑がひどくなるのでは？

#### (1) 仲井真交差点

- 渋滞長（東向き） : 120m増加（閉鎖前40m ⇒ 閉鎖後160m）【図-1、3】
- 国場方面へ向かう交通量 : 116台（閉鎖前1,440台 ⇒ 閉鎖後1,556台）【図-2】
- Uターン交通量 : 92台増加（閉鎖前5台 ⇒ 閉鎖後97台）【図-1】
- 通過時間 : 約5分増加（閉鎖前2分48秒 ⇒ 閉鎖後7分40秒）【図-3】

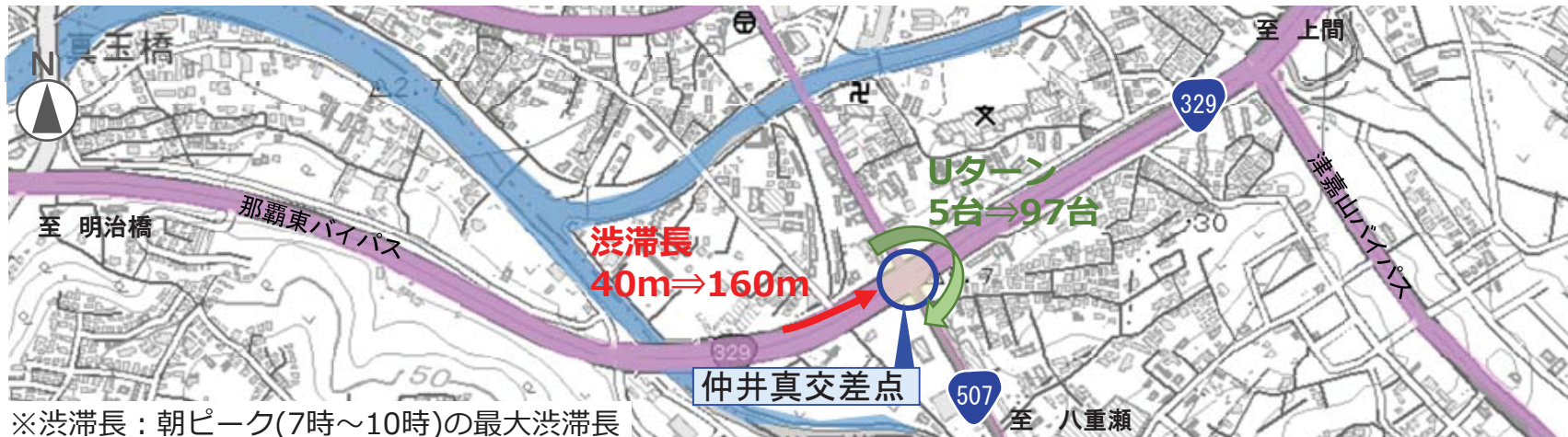
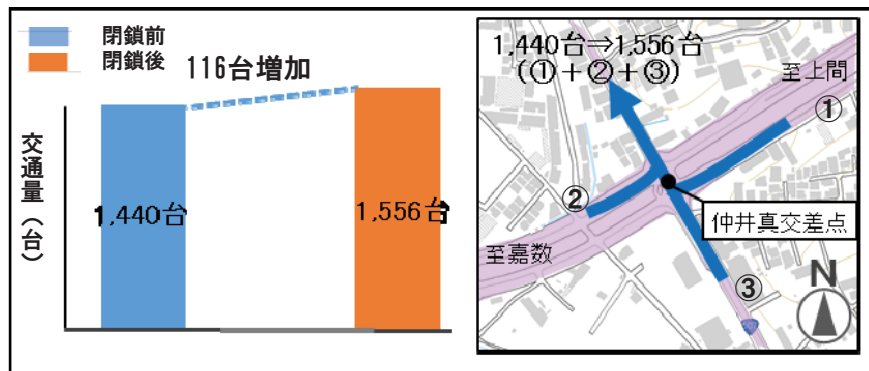
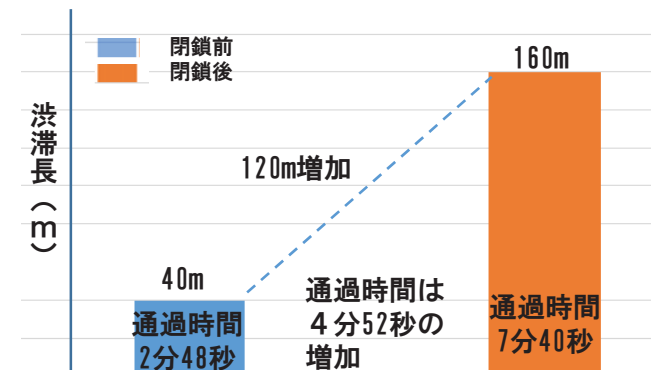


図-1 仲井真交差点における渋滞長（東向き）およびUターン交通量の変化



※交通量：朝ピーク(7時～10時)の交通量

図-2 国場交差点に向かう交通量の変化



※通過時間：信号待ち車列末尾の車両が、交差点を通過するために要する時間

図-3 渋滞長（東向き）と通過時間の変化

### 3. 主要な交差点や新たな箇所での混雑がひどくなるのでは？

#### (2) 国場交差点

- 渋滞長（北向き） : 110m増加（閉鎖前240m ⇒ 閉鎖後350m）【図-4、6】
- 仲井真方面から流入する交通量 : 80台（閉鎖前1,475台 ⇒ 閉鎖後1,555台）【図-5】
- 通過時間 : ほぼ変わらない（閉鎖前7分26秒 ⇒ 閉鎖後7分30秒）【図-6】

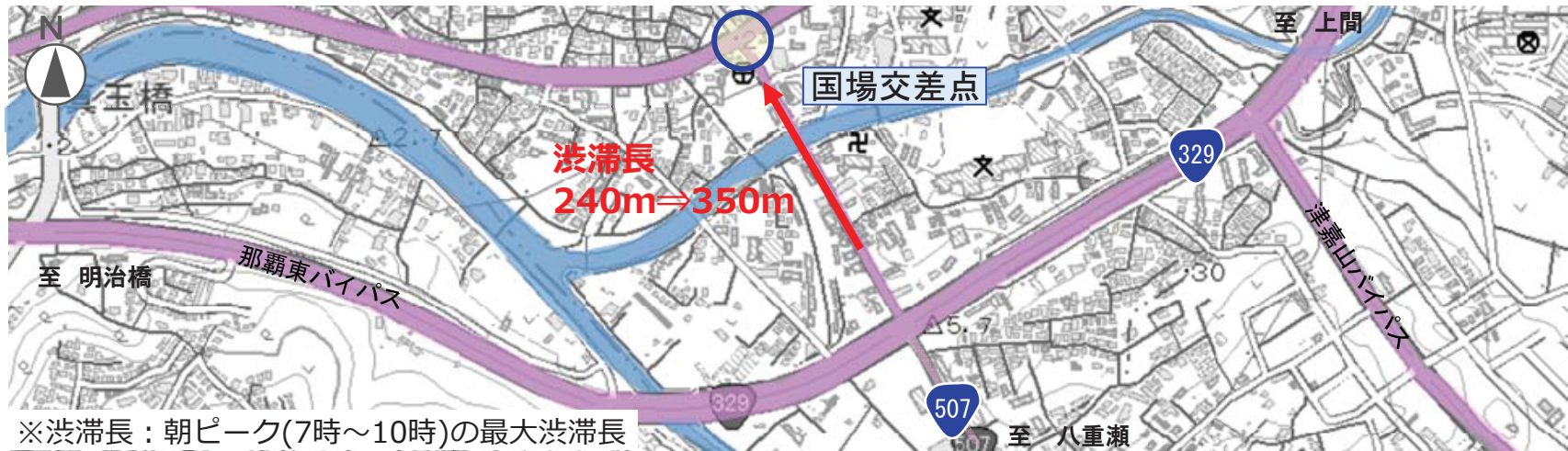
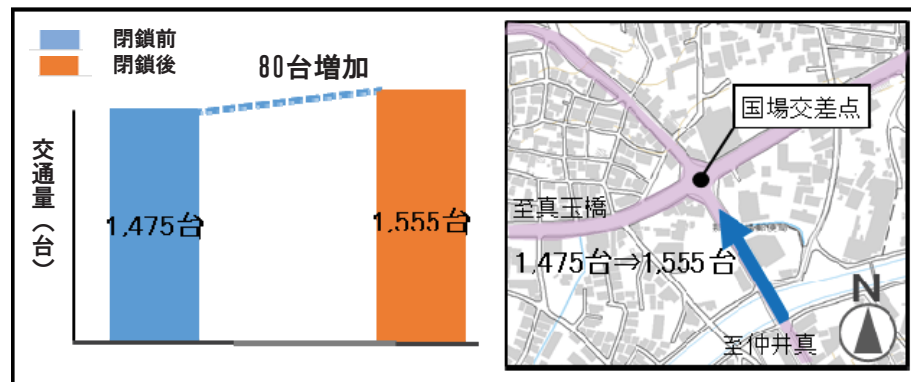


図-4 国場交差点における渋滞長（北向き）の変化



※交通量：朝ピーク(7時～10時)の交通量  
図-5 仲井真交差点方面から流入する交通量の変化

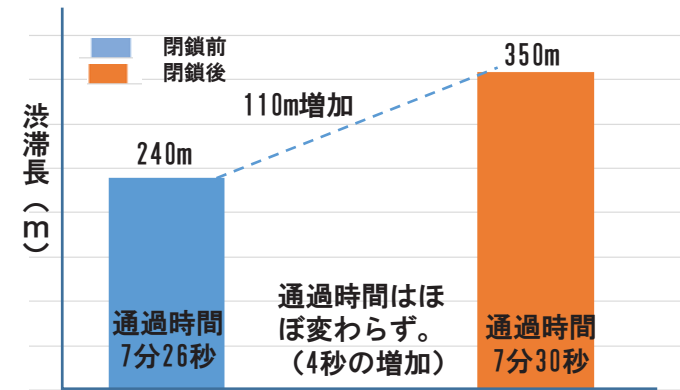


図-6 渋滞長（北向き）と通過時間の変化

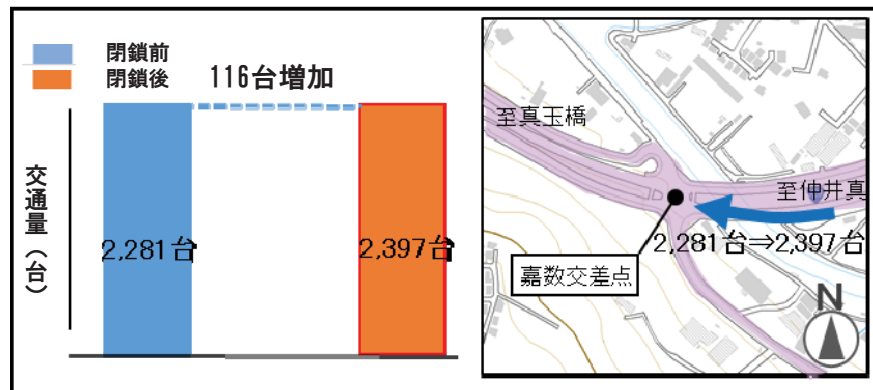
# 3. 主要な交差点や新たな箇所での混雑がひどくなるのでは？

## (3) 嘉数交差点

- 渋滞長（西向き） : 発生しない（閉鎖前40m ⇒ 閉鎖後160m）【図-7、9】
- 仲井真方面から流入する交通量 : 116台（閉鎖前2,281台 ⇒ 閉鎖後2,397台）【図-8】
- Uターン車両 : 181台増加（閉鎖前44台 ⇒ 閉鎖後225台）【図-7】
- 通過時間 : ほぼ変わらない（閉鎖前0分26秒 ⇒ 閉鎖後0分40秒）【図-9】



図-7 国場交差点における渋滞長（北向き）の変化



※交通量：朝ピーク(7時～10時)の交通量  
図-8 仲井真交差点方面から流入する交通量の変化

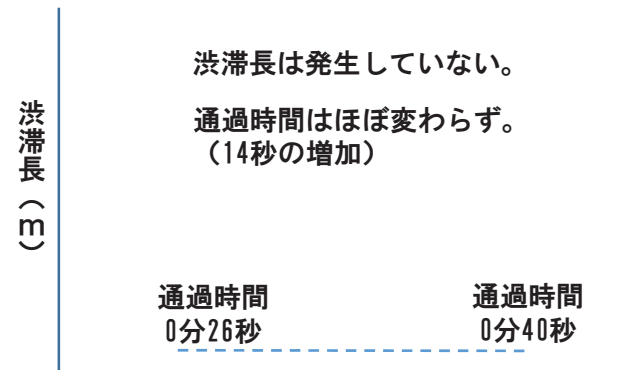


図-9 渋滞長（西向き）と通過時間の変化

### 3. 主要な交差点や新たな箇所での混雑がひどくなるのでは？

#### (4) 新たな混雑箇所

○開口部閉鎖により、混雑がひどくなると予想される4地点※で交通量調査を行った結果、朝ピーク（7時～10時）において15～30台程度の交通量が増加しました。 ※ 第1回WSにおいて懸念されていた地点

各調査地点（混雑がひどくなると予想される地点）における交通量

