



排水整備に伴う交通規制について 国道331号 糸満市摩文仁地内（上下線）

作業予定期間 令和3年10月12日～令和4年1月31日 交通規制時間 9：00～17：00

令和3年度摩文仁排水施設整備工事

沖縄総合事務局 南部国道事務所では、国道331号 摩文仁地内において排水整備に伴う、車線減少及び片側交互通行を予定しております。

付近を通行される皆様にはご迷惑をお掛けしますが、工事のご理解・ご協力のほどよろしくお願い致します。

●お問い合わせ先

南部国道事務所 与那原維持出張所
TEL 098-943-6201

施工業者 平安座総合開発 株式会社
TEL 098-977-8205

施工箇所

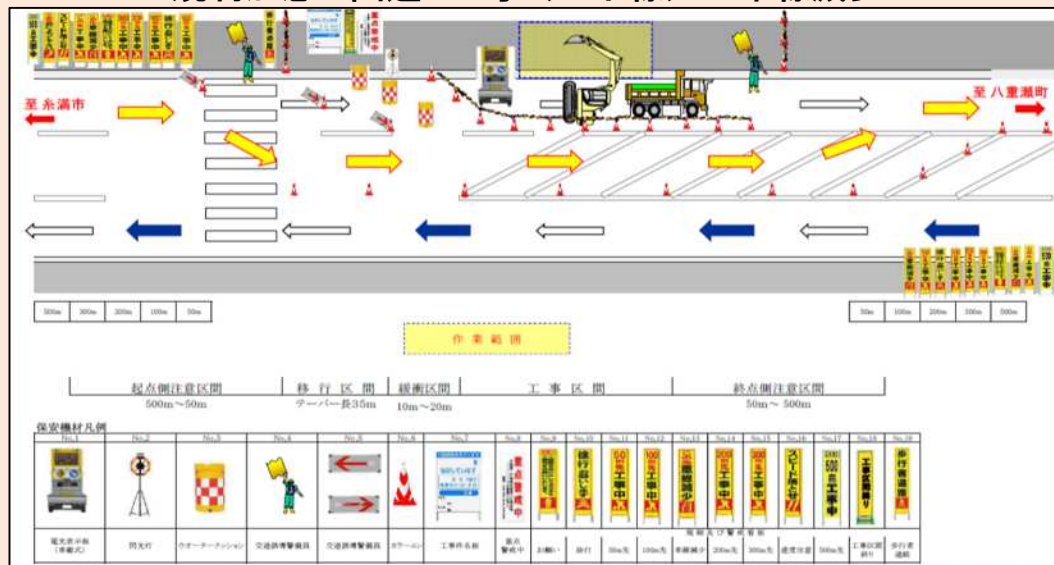
施工箇所：糸満市摩文仁地内

施工位置図【糸満市摩文仁地内】



交通規制図

規制形態：国道331号（上下線） 車線減少



※付近をご通行の際は、規制看板・交通誘導の指示に従ってご通行願います。