



薄層カラー舗装・区画線に伴う交通規制について 国道58号北谷町北前地区（上下線）

令和3年度南部国道管内安全施設設置工事

沖縄総合事務局 南部国道事務所では、国道58号北谷町北前地内において**薄層カラー舗装・区画線**に伴う、車線交通規制を予定しております。

付近を通行される皆様にはご迷惑をお掛けしますが、工事のご理解・ご協力のほどよろしくお願い致します。

●お問い合わせ先

南部国道事務所 嘉手納国道出張所

TEL 098-943-6203

施工業者 國幸興發 株式会社

TEL 098-988-7862

工事予定期間： **令和3年12月6日(月)** から **令和4年1月31日(月)** まで **規制時間： 22:00 ~ 6:00 (夜間)**

交通規制図

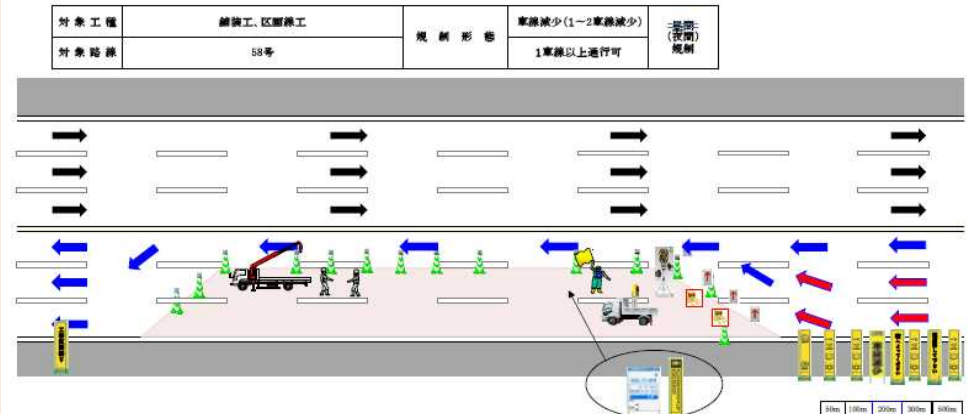


施工箇所

規制形態： 国道58号（上下線） 車線減少規制（1～2車線規制）



交通規制図



保安機材凡例	No.1	No.2	No.3	No.4	No.5	No.6	No.7	No.8	No.9	No.10	No.11	No.12	No.13	No.14	No.15	No.16	No.17	No.18	No.19	No.20	No.21
電光表示板 (車載式)	閃光灯	車道閉鎖時利用 (白赤中心)	交通誘導員	交通誘導員	ハビー	工事名板	警告板	注意板	前方	100m	100m	200m	200m	300m	300m	300m	300m	300m	300m	300m	300m

※付近をご通行の際は、規制看板・交通誘導員の指示に従ってご通行願います。