



# 電線共同溝工事に伴う交通規制のお知らせ

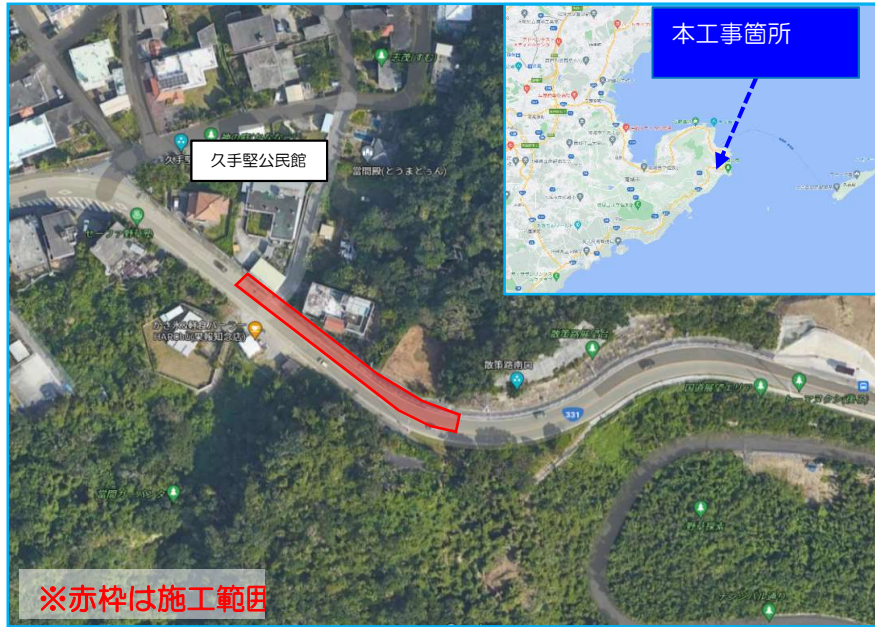
国道331号南城市知念久手堅地内におきまして、電線共同設置工事に伴う片側交互通行規制を行います。

## 【規制期間】

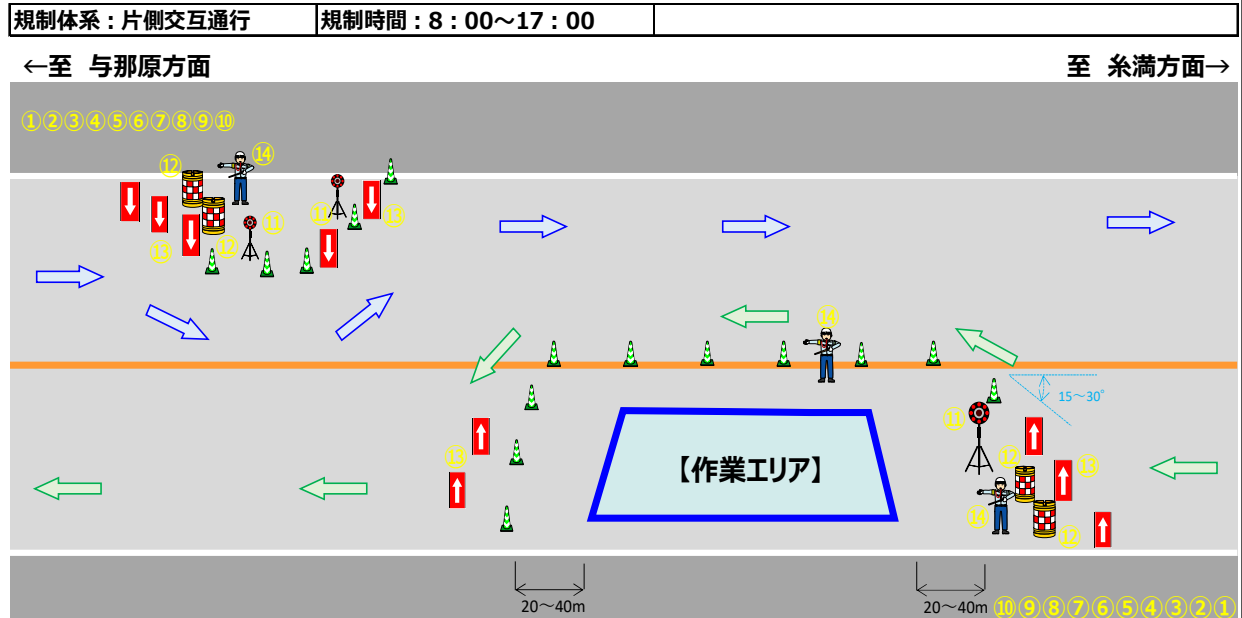
令和3年 10月 14日（木）～ 令和4年2月 28日（月）

交通規制時間 8：00～17：00

現場位置図



交通規制図



### 令和3年度南部国道管内安全施設設置（その3）工事

#### ●お問い合わせ先

発注者：南部国道事務所 与那原維持出張所

電話：098-943-6201

施工者：有限会社 牧野建設

電話：090-7982-2254

	①	②	③	④	⑤	⑥	⑦	⑧	⑨	⑩	⑪	⑫	⑬	⑭
使用 機材 一覧表	500M先	400M先	300M先	200M先	徐行	100M先	片交	50M先	お願い	停止位置	回転灯	ドラム	矢印板	誘導員

※テーバー部に付きましては15～30°とする

※付近をご通行の際は規制看板・交通誘導の指示に従って通行願います。

電線類の地中化は、地震などの災害時に情報通信回線の被害を軽減し、ネットワークの安全性・信頼性を向上させます。