

道路工事に伴う交通規制のお知らせ

国道58号浦添市城間・屋富祖・宮城地内（上下線）におきまして、横断歩道橋設置工事に伴う道路規制を行います。

【規制期間】

令和5年10月11日(水)～令和6年3月29日(金) (24H車線規制)

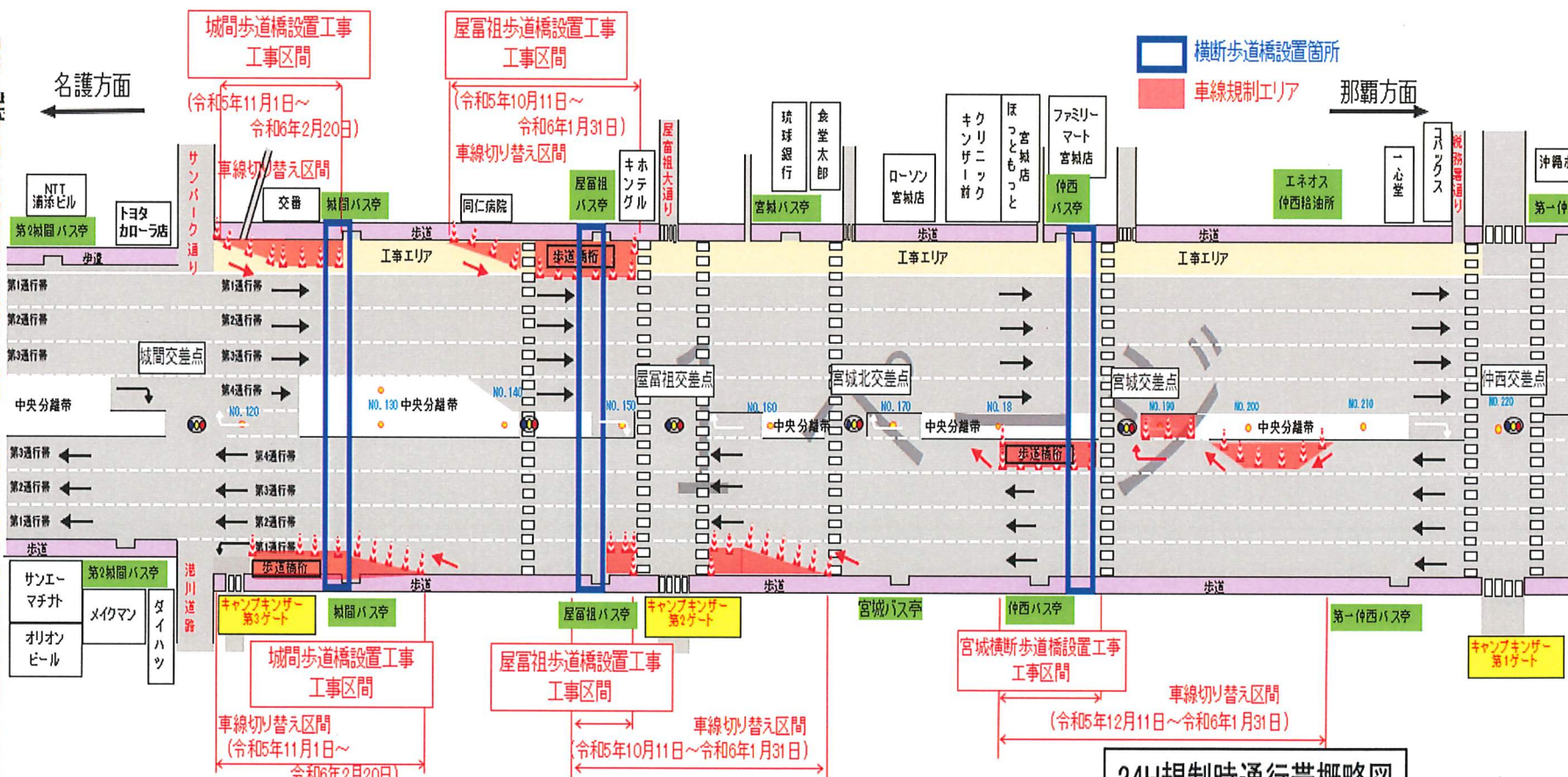
- 【規制形態】 城間横断歩道橋：下り線(那覇向け)規制帯車線・上り車線(名護向け)第1通行帯：(株)屋部土建
 屋富祖横断歩道橋：下り線(那覇向け)規制帯車線・上り線(名護向け)第1通行帯：(株)仲本工業
 宮城横断歩道橋：上り線(名護向け)第4通行帯：金秀鉄工(株)

現場位置図

作業時間 8:00～17:00

交通規制図

場所：国道58号 浦添市城間・屋富祖・宮城交差点



24H規制時通行帯概略図

出典：国土地理院地図
<https://maps.gsi.go.jp/#16/26.254828/127.709670/>

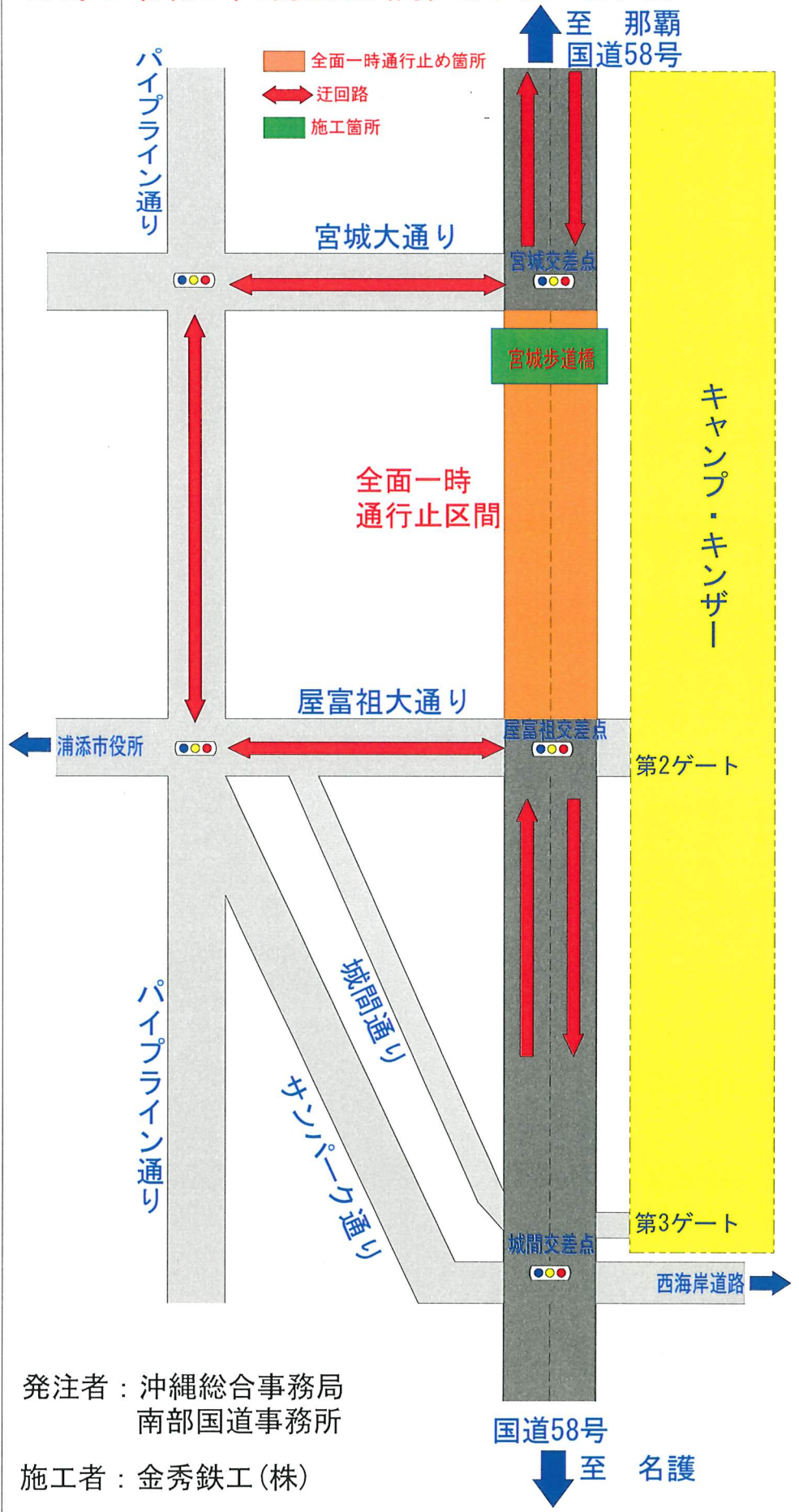
工事名：令和4年度浦添拡幅歩道橋設置工事

●お問い合わせ先

発注者：南部国道事務所 嘉手納国道出張所
 電話：098-943-6203
 施工者：株式会社仲本工業 金秀鉄工株式会社 株式会社屋部土建
 電話：098-938-8086 098-945-3355 098-879-7704

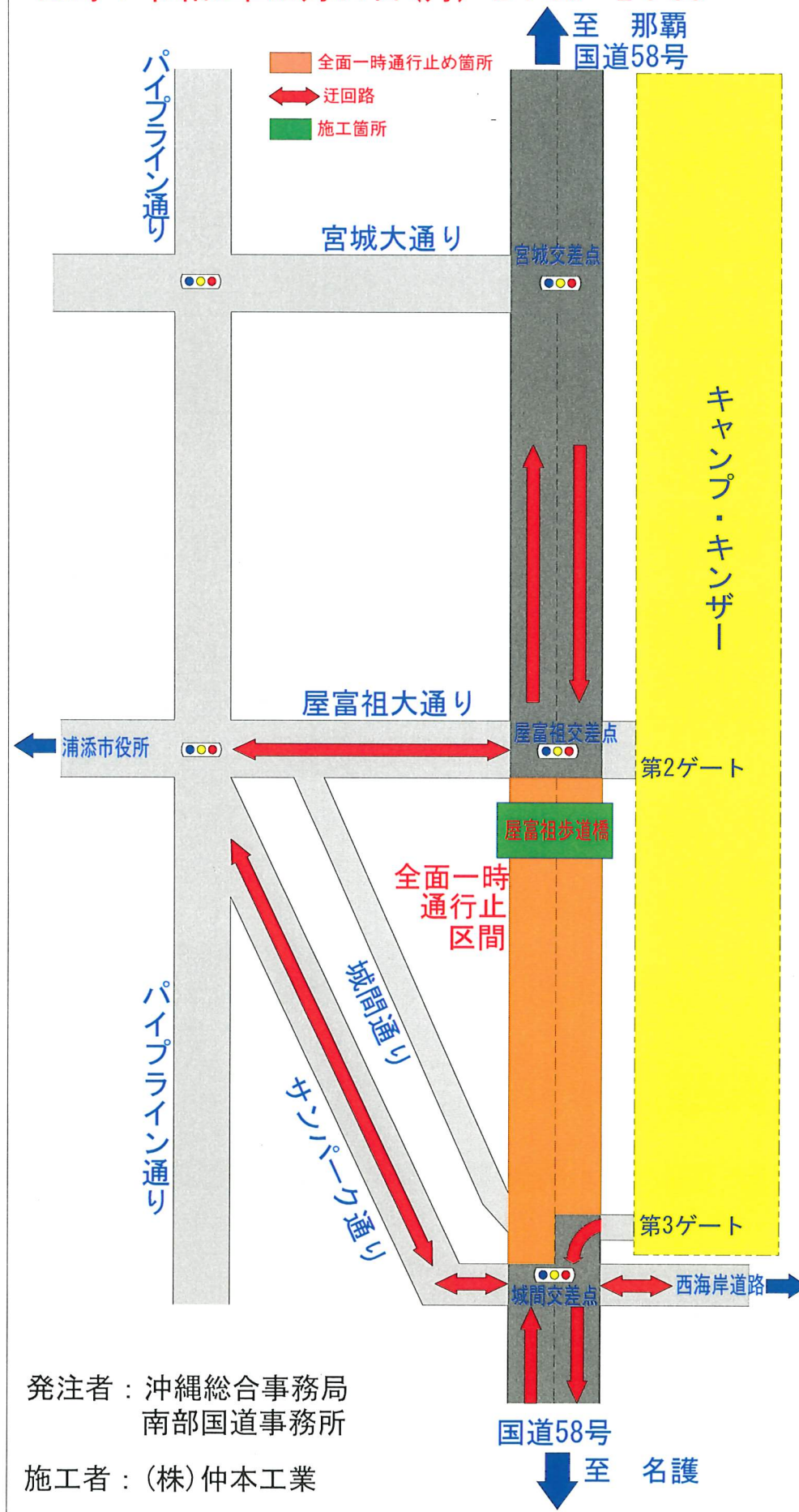
南部国道事務所HP
<http://www.dc.ogb.go.jp/nankoku/>

ご協力のお願い（全面一時通行止め）
 宮城歩道橋設置工事に伴う、迂回路案内図
 屋富祖交差点～宮城交差点
 日時：令和6年1月29日（月） 2：00～2：30



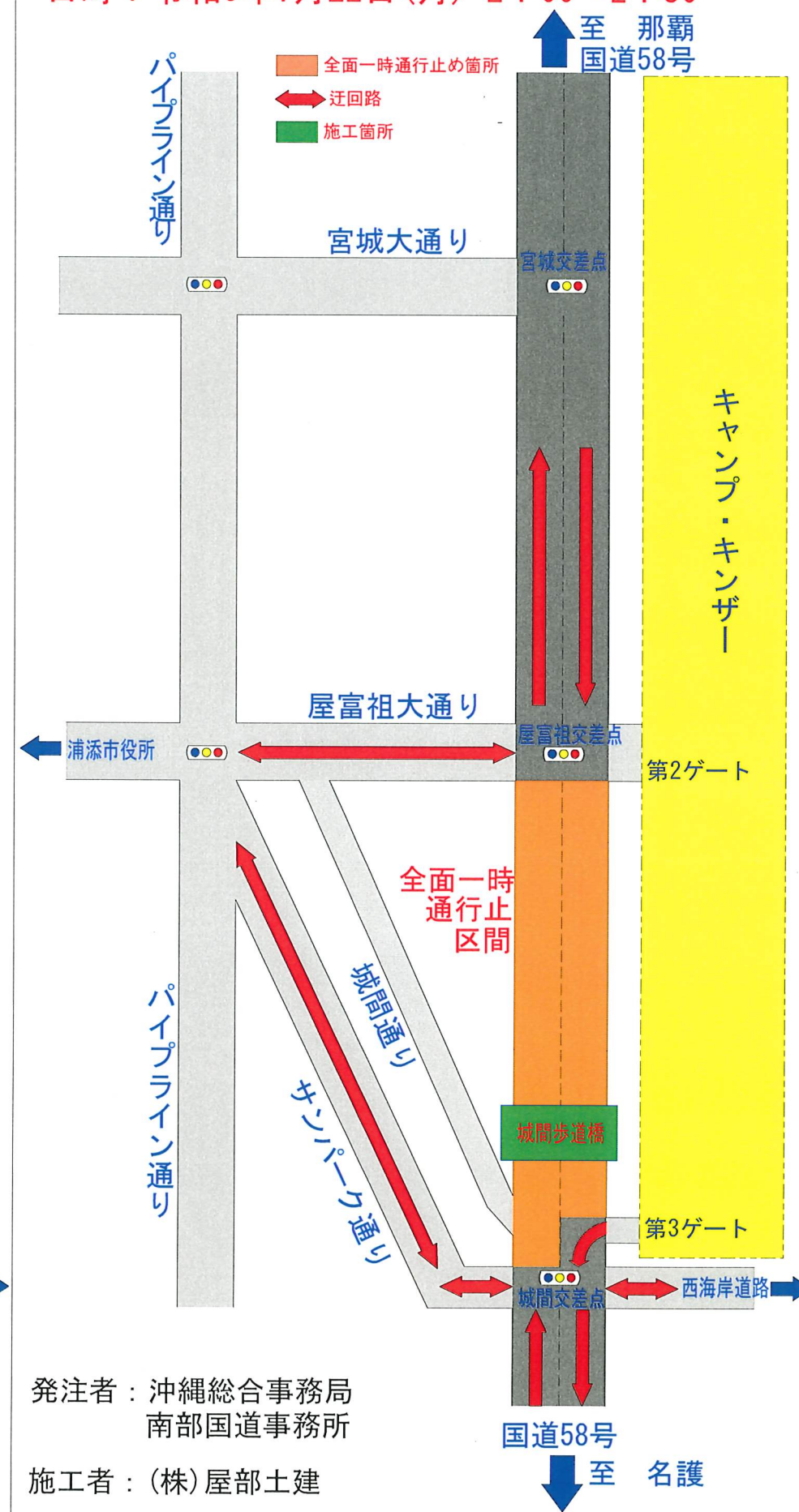
発注者：沖縄総合事務局
 南部国道事務所
 施工者：金秀鉄工（株）

ご協力のお願い（全面一時通行止め）
 屋富祖歩道橋設置工事に伴う、迂回路案内図
 城間交差点～屋富祖交差点
 日時：令和5年12月11日（月） 2：00～2：30



発注者：沖縄総合事務局
 南部国道事務所
 施工者：（株）仲本工業

ご協力のお願い（全面一時通行止め）
 城間歩道橋設置工事に伴う、迂回路案内図
 城間交差点～屋富祖交差点
 日時：令和6年1月22日（月） 2：00～2：30



発注者：沖縄総合事務局
 南部国道事務所
 施工者：（株）屋部土建