

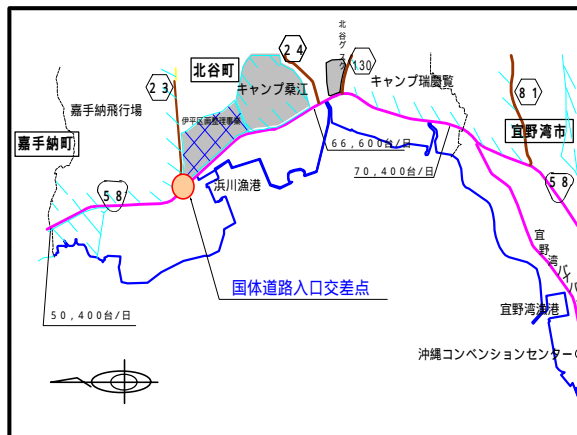
交差点改良で渋滞が緩和、通過時間も短縮



国道58号国道道路入口交差点是那覇方向から県道23号への右折車両が多く、直進車両まで影響を与え、朝夕のピーク時には、国道道路入口交差点を頭に那覇方向からの渋滞長が、恒常的に500M以上の渋滞を引き起こしている状況であった。

那覇方向から県道23号への交通容量拡大のために、現況右折1車線を右折2車線に改良を行った。

交通容量拡大により、直進車線への影響がなくなりスムーズに走行できるようになった。



改良前

改良前右折滞留長 L = 90 m 1車線



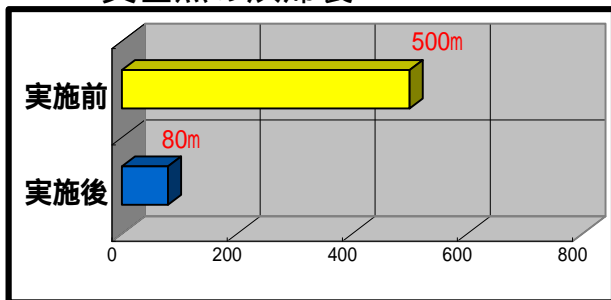
改良後

改良後右折滞留長 L = 90 m 2車線



右折2車線化により、渋滞長 L = 500Mから L = 80Mへ、また、通過時間が15分から3分へと減少し、朝夕の貴重な時間をムダにすることがなくなっ

交差点の渋滞長



交差点通過時間

