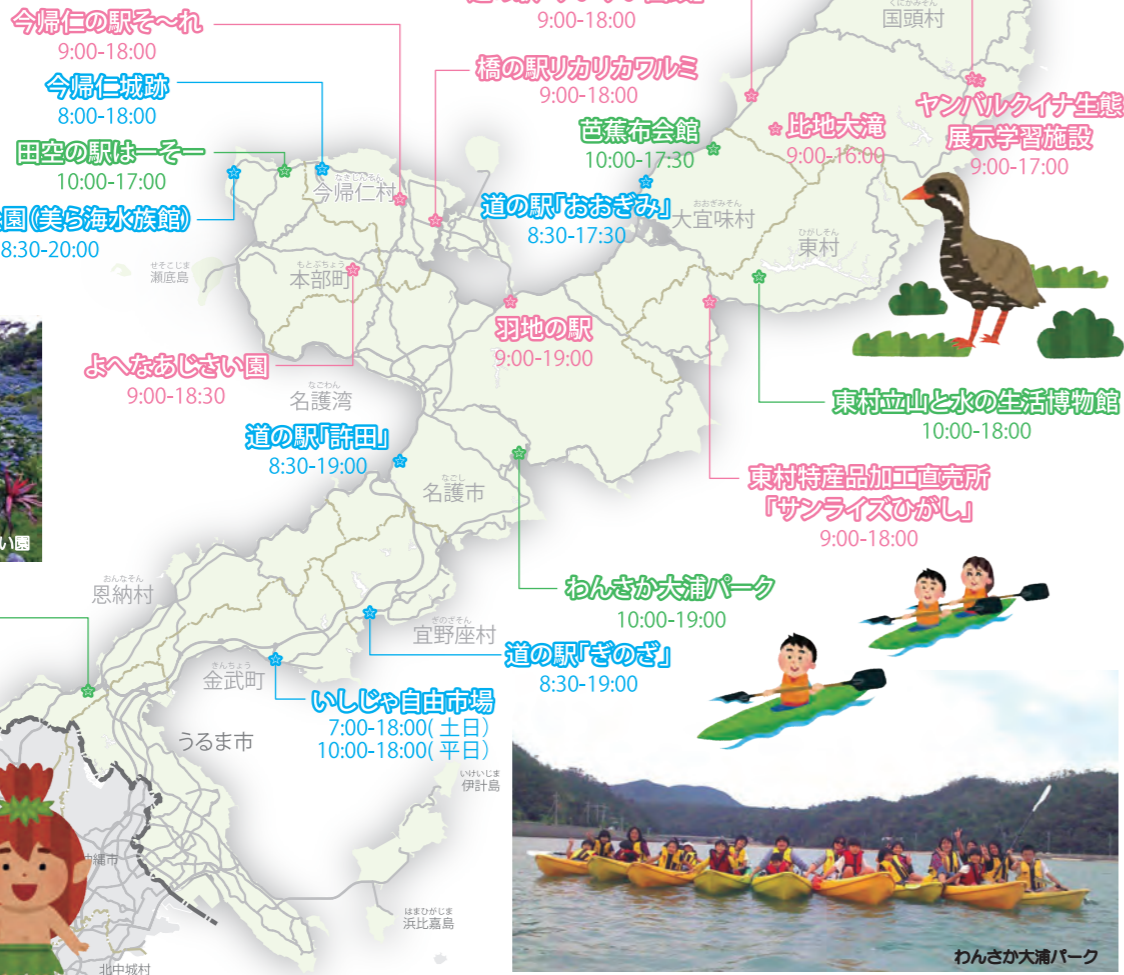




早朝 観光のすゝめ

沖縄の観光は混雑をさけて早朝がお奨め！営業開始時刻が早い観光地情報をご紹介します。ぜひ沖縄の爽やかな朝を満喫してください。

- 青色 8:30 より前
- 桃色 9:00 ~
- 緑色 10:00 ~



よへなあじさい園

朝は移動もらくらく♪
見どころたくさんあるよ。
遊びに来てね！
僕も待ってまーす。



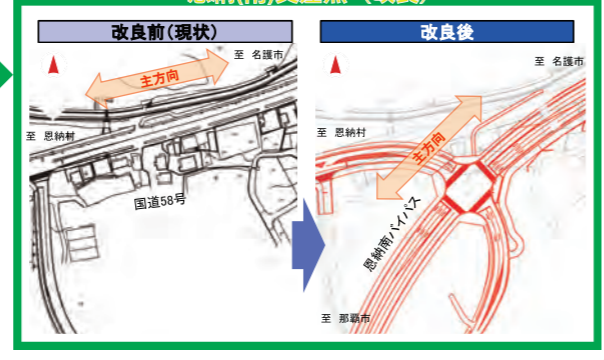
ガジュマルの木の精霊 キジムナー

恩納南バイパスが開通しました！ 平成 30 年 3 月 8 日

- 平成30年3月8日に恩納南バイパスの恩納村字南恩納～同村字谷茶(延長2.0km)が開通し、恩納南バイパスが全線暫定2車線で開通します。
- 恩納南バイパスへ交通転換が促進されることにより、恩納村内の安全で円滑な移動が期待されます。



沖縄本島北部へのアクセスがスムーズに♪



道路情報誌「アシナビー」について、皆さまのご意見、ご感想をお寄せください。

北部国道事務所のホームページにアクセスし、上段の「お問い合わせ」をクリックするか、下記のアドレスまでメールをお送りください。

hokkokorumaga910@ogb.cao.go.jp
ほっこくめるまが

「アシナビー」バックナンバー配信中！

北部国道事務所 アシナビー

検索

URL: <http://www.dc.ogb.go.jp/hokkoku>

幹線道路の異状を発見したら...

緊急通報 #9910

ドライブの際、道路の穴ぼこ、路肩の崩壊などの道路損傷、落下物や路面の汚れなど路面の異状を見つけたら【#9910】までご連絡ください。通話料は無料です(24時間受付)

【北部地域交通円滑化WG】 国頭村・東村・大宜味村・名護市・今帰仁村・本部町・恩納村・宜野座村・金武町・うるま市
 沖縄総合事務局開発建設部・沖縄県土木建築部・沖縄県警察本部・NEXCO西日本・北部土木事務所・北部国道事務所
 【発行】 沖縄総合事務局 開発建設部 北部国道事務所 〒905-0019 沖縄県名護市大北4丁目28番34号 TEL:0980-52-4350

沖縄北部地域の道路情報誌



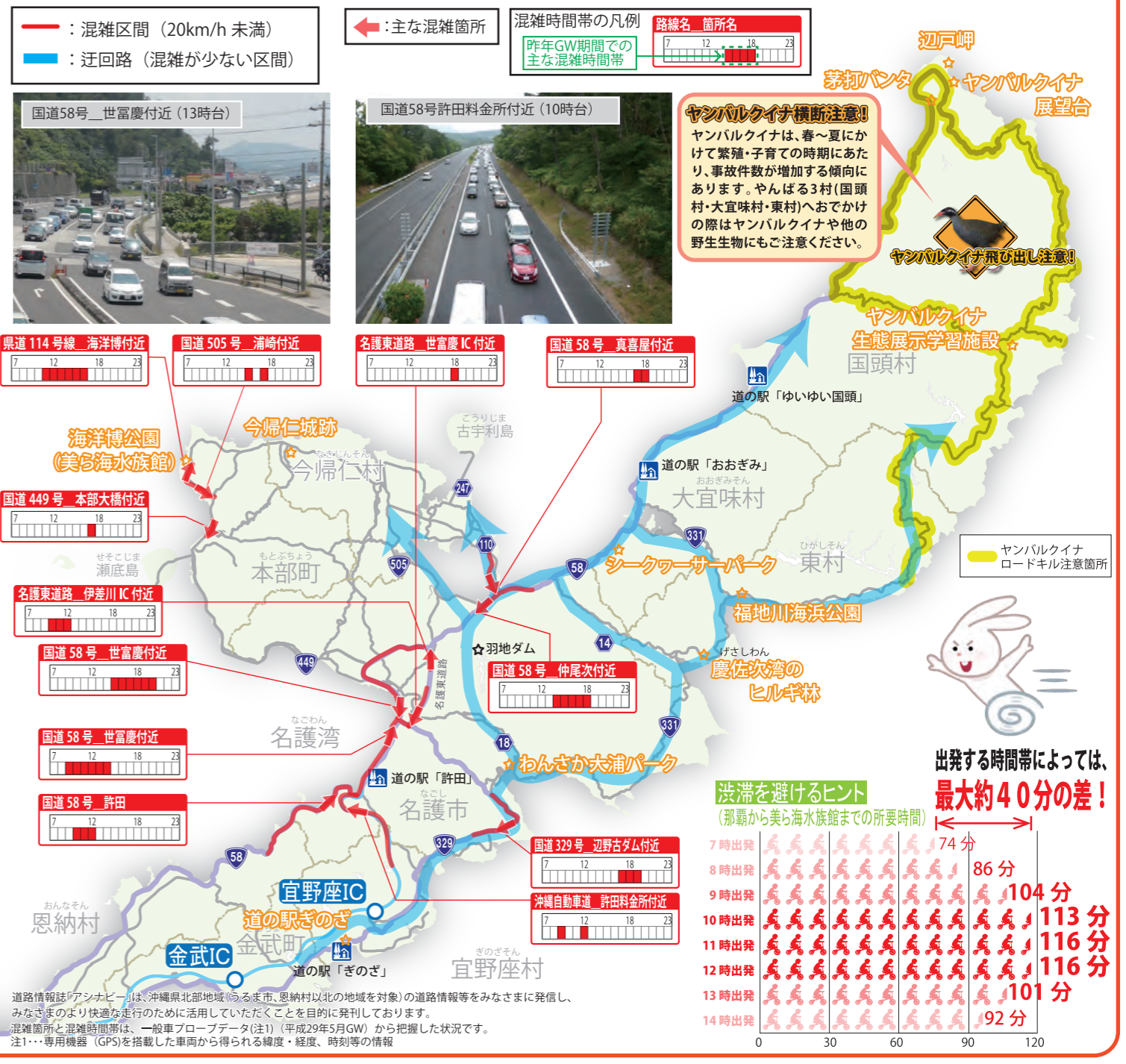
※アシナビーとは、沖縄県の方言「あしびなー(遊び場)」と「ナビゲーション(案内)」を合わせた造語です。

トピックス GWの北部地域は、渋滞遭遇率高し！

「渋滞を避けるにはタイムシフトが、キーワード！」

春の沖縄は行楽シーズン真っ盛り。特にGWの北部地域は、各地で混雑が予想されます。でも、渋滞する時間帯を避けて出発すれば、スイスイ度UP！

下図は昨年のデータによるGW期間中の渋滞状況です。ぜひ参考にして、渋滞・混雑をうまく回避し、快適なドライブを楽しんでください。



太陽と海と緑一観光文化のまち もとぶちよう 本部町




健康ハーリー

4月	14(土)	海開き(瀬底ビーチ) 【会場】瀬底ビーチ 【駐車場】ビーチ手前(有料)
5月	初旬(GWくらい)	第6回もとぶカルスト山ゆり祭り 【会場】本部町山里 【駐車場】会場近く
	4(金)	瀬底ピージャーオーラサイ 【会場】ナカタ商会広場 【駐車場】会場近く
6月	17(日)	健康ハーリー 【会場】浜崎漁港 【駐車場】浜崎漁港内

主要観光施設 | 海洋博公園・やんばる海の駅・備瀬のフクギ並木・円錐カルスト
・田空の駅はーそー・よへなあじさい園

あけみおのまち* なごし 名護市




第22回羽地大川鯉のぼり祭り

5月	4(金) - 5(土)	第25回 羽地大川鯉のぼり祭り 【会場】羽地ダム 【駐車場】羽地支所
	19(土)	名護市ワラビンピック* 【会場】名護市宮内上競技場 【駐車場】大宮小学校グラウンド(雨天時のみ)

主要観光施設 | 道の駅「許田」・わんさか大浦パーク・大浦湾・嵐山展望台・羽地の駅
・数久田轟の滝・名護城跡・ひんぶんがじゅまる・羽地ダム

※「あけみおのまち」開けゆく無限の可能性、未来に向けて発展を秘めた名護のまちを象徴する言葉。
※「名護市ワラビンピック」は名護市内在学の小学生によるスポーツ大会。

青と緑が織りなす 活気あふれる恩納村



サンセットビーチフェスタ

4月	1(日)	海開き(恩納村海浜公園ナビビーチ) 【会場】恩納村海浜公園ナビビーチ 【駐車場】有
5月	12(土)	歴史ロードを歩こう 【会場】恩納村博物館 【駐車場】有
6月	17(日)	前兼久ハーリー大会(旧暦5月4日) 【会場】恩納村前兼久漁港 【駐車場】有
	30(土)	サンセットビーチフェスタ 【会場】恩納村海浜公園ナビビーチ 【駐車場】有

主要観光施設 | 万座毛・なかゆくい市場 おんなの駅・真栄田岬
・沖縄県民の森

人と歴史が奏でる 自然豊かなやすらぎと健康のまち うるま市




あやはし海中ロードレース大会

4月	1(日)	第18回 あやはし海中ロードレース大会 【会場】うるま市と那城総合公園陸上競技場 【駐車場】市内施設7か所
5月	13(日)(予定)	第109回春の全島闘牛大会 【会場】石川多目的ドーム 【駐車場】施設内駐車場

主要観光施設 | 世界遺産 勝連城跡・シルミチュー(霊場)・海の駅 あやはし館

農が織りなすゆがふ*むら なきじんそん 今帰仁村



古宇利島マジックアワーRUN in 今帰仁村


4月	21(土)	第8回古宇利島マジックアワーRUN in 今帰仁村 【会場】今帰仁村総合運動公園 【駐車場】今帰仁村総合運動公園
	4月中旬～5月上旬	こいのぼりまつり 【会場】今帰仁の駅そーれ周辺駐車場 【駐車場】周辺駐車場

主要観光施設 | 世界遺産 今帰仁城跡・古宇利大橋・今帰仁の駅そーれ
・橋の駅リカリカワルミ・ワルミ大橋


※「ゆがふ(世界報)」とは沖縄の古い言葉で、世界の幸せや素晴らしいことという意味。

春の北部地域では、
たくさんのイベントが開催されます！
是非お越し下さい。

また、イベント会場周辺に
いろいろな観光施設等もありますので、
立ち寄ってみてはいかがでしょうか？




健康長寿のいきいき輝く 文化の村 おおきみそん 大宜味村



塩屋湾一周トリムマラソン大会

4月	6(金) - 8(日)	第15回いぎみていくま* 【会場】大宜味村農村環境改善センター 【駐車場】大宜味村農村環境改善センター
	15(日)	第40回塩屋湾一周トリムマラソン大会 【会場】旧塩屋小学校 【駐車場】塩屋漁港結の浜駐車場

主要観光施設 | 芭蕉布会館・道の駅「おおきみ」・大保ダム

※「いぎみ」大宜味の古い呼び名。「ていくま」とは手先が器用なこと。「いぎみていくま」とは手づくりで心を込めてつくることという意味で、工芸展を開催。

森と水とやすらぎの里 くにかみそん 国頭村




奥ヤンバル鯉のぼり祭り

5月	3(木) - 5(土)	第29回奥ヤンバル鯉のぼり祭り 【会場】奥ヤンバルの里河川公園 【駐車場】奥ヤンバルの里駐車場
----	-------------	--

主要観光施設 | くないパークゴルフ場・道の駅「ゆいゆい国頭」・辺戸岬
・比地大滝・茅打ちバンタ・奥ヤンバルの里・安波ダム
・ヤンバルクイナ生態展示学習施設・やんばる学びの森
・くないエコ・スポレク公園

花と水とパインの村 ひがしそん 東村



慶佐次湾のヒルギ林

主要観光施設 | 東村立山と水の生活博物館・東村村民の森つつじエコパーク
・慶佐次湾のヒルギ林・東村ふれあいヒルギ・福地ダム
・東村特産品加工直売所「サンライズひがし」・慶佐次川

水と緑と太陽の里 ぎのざそん 宜野座村



ぎのざ満喫体験まつり

4月	1月 - 5月	宜野座村イチゴ狩り体験 【会場】村内5か所 【問合せ】080-6495-1515
	28(土)	道の駅「ぎのざ」オープンフェスタ 【会場】道の駅「ぎのざ」 【駐車場】道の駅「ぎのざ」
6月	17(日)	第110回漢那区産業共進会 【会場】漢那区公民館

主要観光施設 | 松田地区体験交流センター・松田鍾乳洞
・漢那ダム・道の駅「ぎのざ」・かなパークゴルフ場

海外雄飛の里 きんちょう 金武町



金武町たんぼフェスタ

4月	15(日)	伊芸区アプシバレー* 【会場】伊芸区海浜公園 【駐車場】伊芸区海浜公園
5月	3(木)	第10回金武町たんぼフェスタ 【会場】ネイチャーみらい館 【駐車場】ネイチャーみらい館
	29(火)	屋嘉区アプシバレー* 【会場】屋嘉区根屋・前又浜 【駐車場】屋嘉区根屋・前又浜
6月	9(土)	第25回ハーリー大会 【会場】金武漁港 【駐車場】金武漁港

主要観光施設 | ネイチャーみらい館・伊芸区海浜公園・いしじゃ自由市場
・金武観音寺(鍾乳洞)・金武大川(大川児童公園)
・億首川フロムナード

※「アプシバレー(畦払い)」は農作物につく害虫(バッタやネズミ)を捕らえて海や川に流す、豊作祈願の行事。現在は浜下りやハーリーなどを催す地区もある。

※上記イベント情報は予定を記載しておりますので、変更になる可能性があります。最新情報・詳細は沖縄観光情報ウェブサイト『おきなわ物語』(<http://www.okinawastory.jp/>)、『やんばる旅ナビ』(<http://www.ytabi.jp/>)等をご確認ください。

※所要時間は、一般車プローブデータ(注1)(平成29年の4月～6月)の平日・休日(往復)の昼間12h平均値より算出したものです。

※所要時間は、過去の実績データから予測しており、事故や気象状況や交通状況等で変化することがありますので、1つの目安として活用ください。

注1…専用機器(GPS)を搭載した車両から得られる緯度・経度、時刻等の情報