



内閣府

令和5年3月22日  
～美ら島の未来を拓く～  
沖縄総合事務局

## 国道329号金武IC交差点を改良しました！

～金武IC直結のキャンプハンセン新ゲート完成にあわせて～

沖縄防衛局によるキャンプハンセンゲートの金武IC付近への移設に伴い、キャンプハンセン関連の交通が転換され、金武IC交差点へ交通が集中することが予想されます。

北部国道事務所では、渋滞改善と事故対策として、金武IC交差点改良を実施しましたのでお知らせします。

供用日時：令和5年3月24日（金）午前6時 供用開始

### 1. 金武IC交差点の改良内容 【資料1】

金武IC交差点では、ゲート移設に伴い周辺の交通の流れが大きく変わることが予想されるため、以下について実施いたしました。

- ①金武ICからうるま市向けの右折車線を2車線化
- ②国道329号のうるま市向け車線を2車線化
- ③信号機の新規設置
- ④うるま市側から金武ICに向かう左折車線を延伸（35m→170m）
- ⑤宜野座村側から金武ICに向かう右折車線を延伸（35m→90m）

### 2. 期待される効果 【資料2】

上記の改良により、今まで生じていた交通渋滞が緩和されるとともに、交差点内での無理な右折や合流を要因とした事故の減少が見込まれます。

#### 【問い合わせ先】

内閣府 沖縄総合事務局 北部国道事務所 TEL：0980-52-4350（代）

副所長 那覇 出（内線：205）

道路保全官 岡本 哲次（内線：543）

ホームページ：<http://www.dc.ogb.go.jp/hokkoku/>

# 1. キャンプハンセンのゲート移設

## 新ゲートの設置

- 金武町では特に通勤時間帯に、町内市街地及び金武ICを先頭とした慢性的な渋滞が発生
- 渋滞対策として、これまでのキャンプハンセンの現ゲートを利用停止し、金武IC付近に新ゲートを設置予定
- これにより、町内市街地の渋滞緩和が見込まれている。



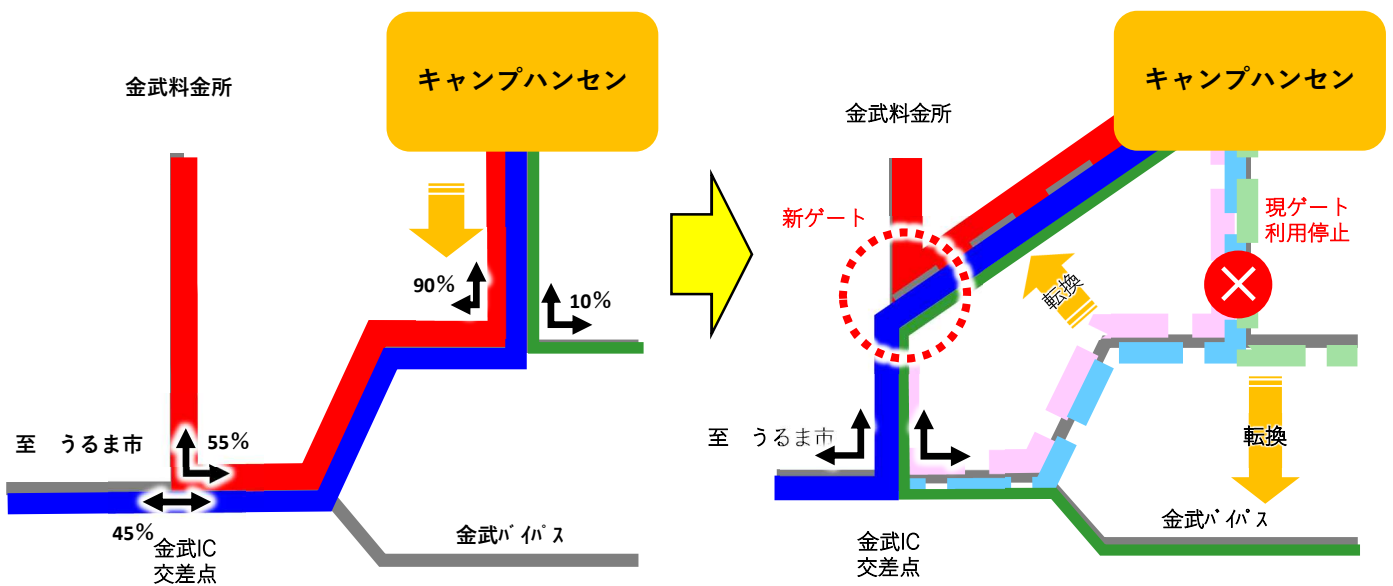
## キャンプハンセン関連交通の割合

### 【現状】

- うるま市向け (Blue)
- 金武IC (沖縄自動車道) 向け (Red)
- 宜野座村向け (Green)

### 【新ゲート設置後の交通転換】

新ゲートの設置により、キャンプハンセン関連の交通が転換され金武IC交差点へ交通が集中することが予想される。

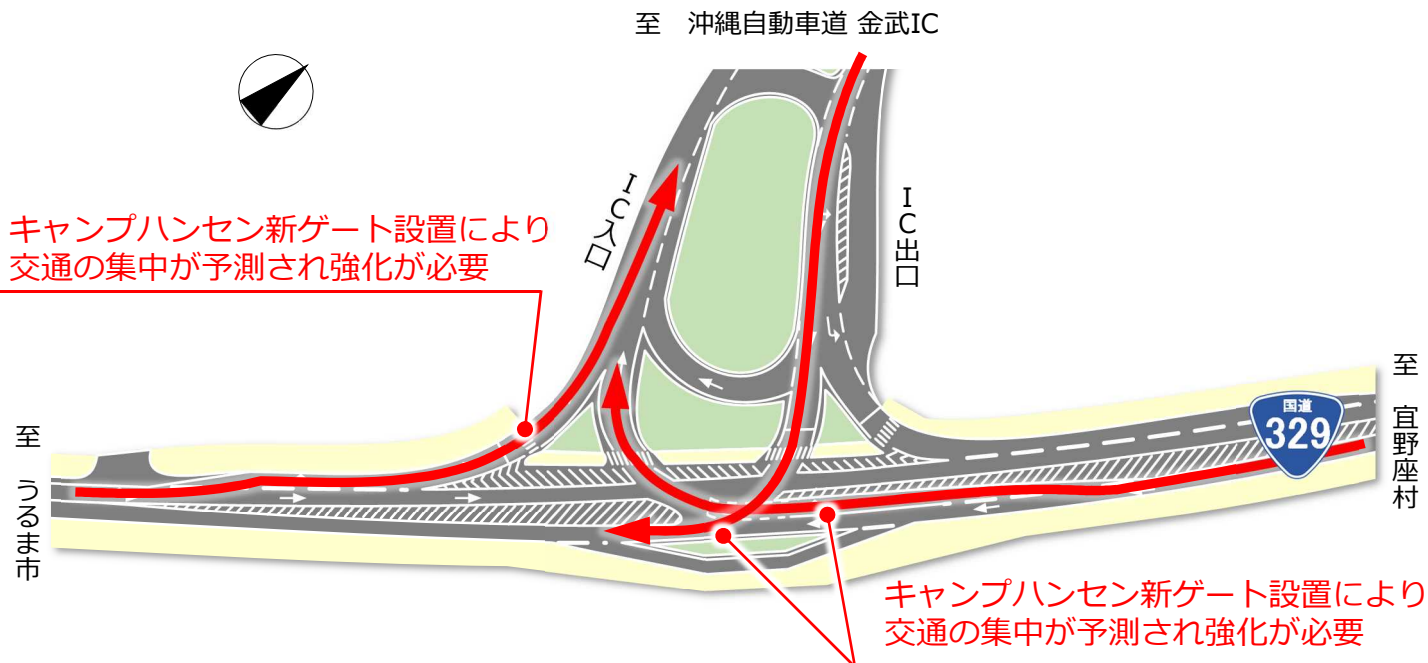


## 2. 「金武IC交差点」の改良内容

【資料1】

### 改良前

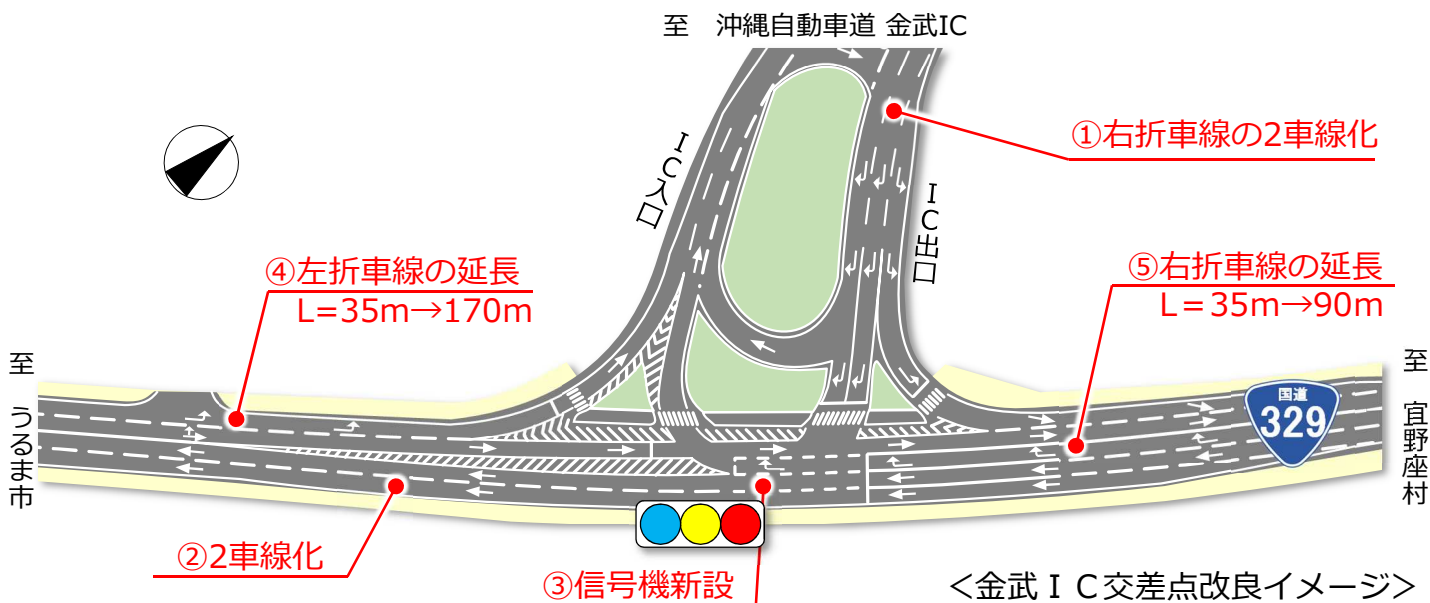
金武IC交差点では、信号機がなく、朝夕をピークとして慢性的な渋滞が発生。キャンプハンセン新ゲートの設置により更なる交通混雑が懸念されていた。



### 改良後

円滑かつ安全な道路への環境改善に向けて、本交差点において以下の改良を実施する。

- ①金武ICから国道329号のうるま市向けへの右折車線の2車線化
- ②国道329号の南（うるま市）向け一部区間2車線化
- ③交差点への信号機新設（信号交差点化）
- ④うるま市側から金武IC向けへの左折車線の延長（35m→170m）
- ⑤宜野座村側から金武IC向けの右折車線の延長（35m→90m）



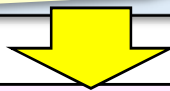
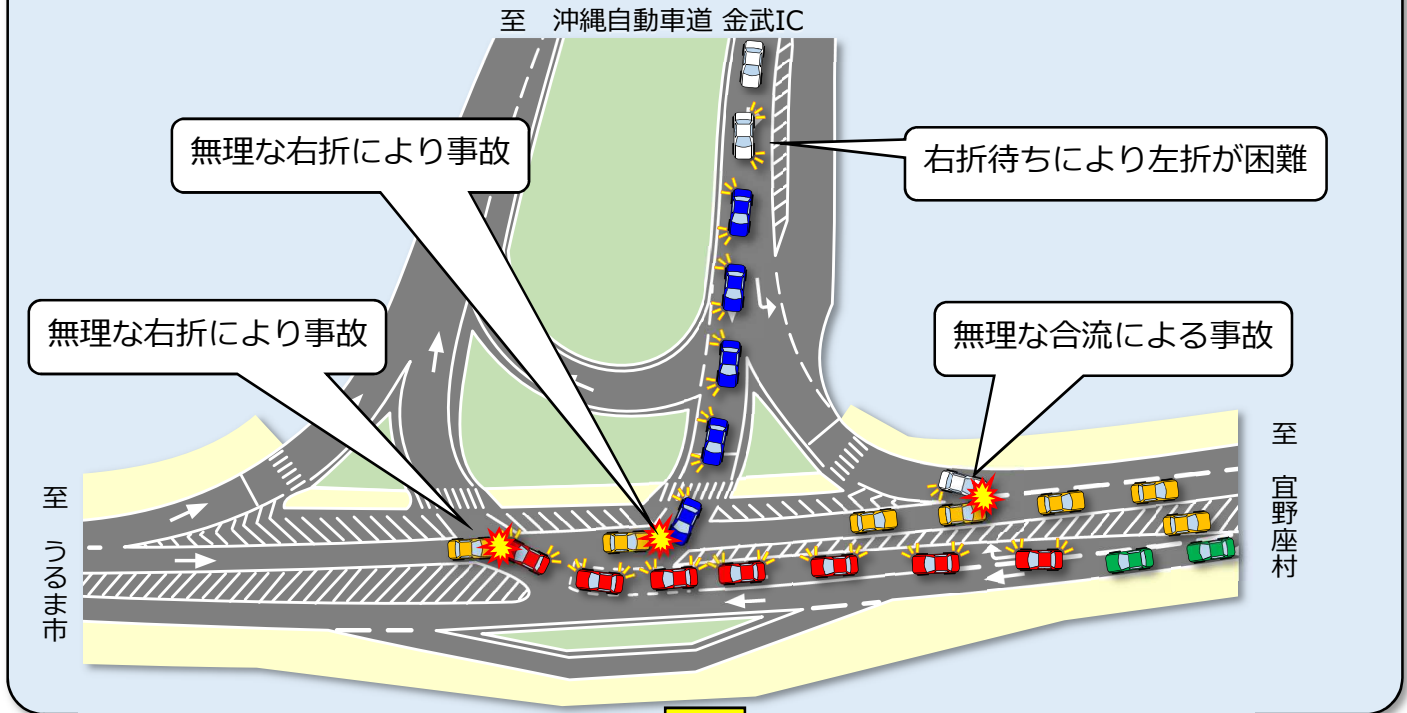
### 3. 期待される効果

【資料2-1】

#### ○国道への合流車両による事故や渋滞が発生

改良前

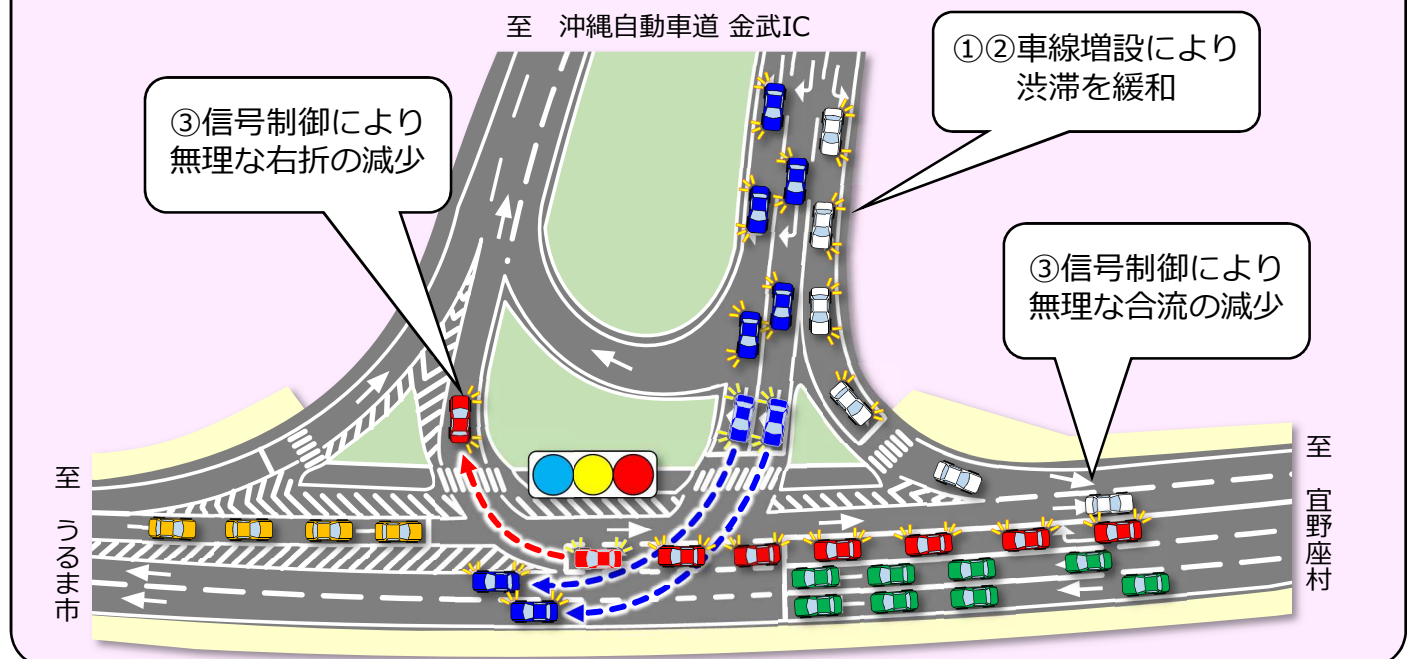
- ・交通量の多い国道329号から、金武ICへの無理な右折車両による事故が発生。
- ・金武ICからうるま市向けへの右折が、国道本線の交通量と無信号交差点であるため難しく、右折待ちの滞留により左折が困難となり渋滞および事故を誘発。



改良後

#### ○車線増加および信号交差点化により、渋滞や事故の軽減を期待

- ・金武IC交差点の右折車線を2車線化することにより、車の流れがスムーズに。
- ・交差点を信号制御とすることで、無理な右左折合流を減らし、事故減少と渋滞の緩和を図る。



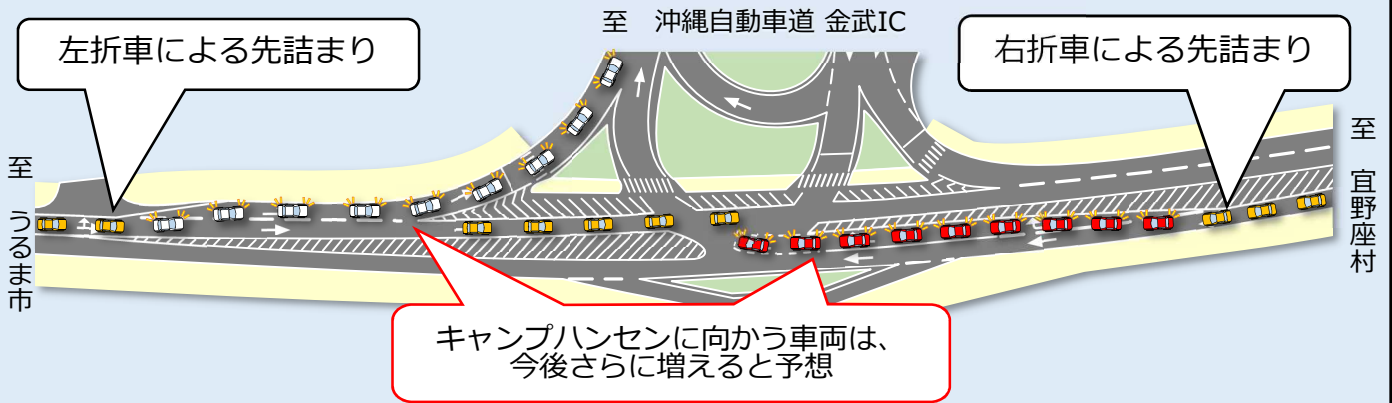
### 3. 期待される効果

【資料2-2】

改良前

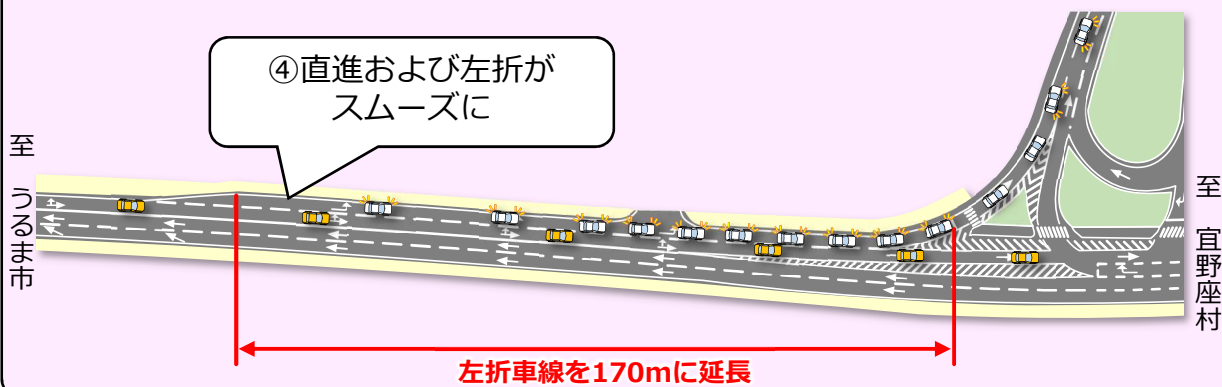
○国道本線の右折、左折待ち車両による先詰まりが発生し渋滞

- ・交通量の多い国道329号から、金武ICへの右折車両による事故や、右左折待ち車両による先詰まりを要因とする渋滞を誘発。
- ・キャンプハンセンのゲートが、金武IC付近に移設されることから、更なる渋滞が予想される。



改良後

○左折車線を35mから170mへ延長することで渋滞緩和が期待される。



改良後

○右折車線を35mから90mへ延長することで渋滞緩和が期待される。

