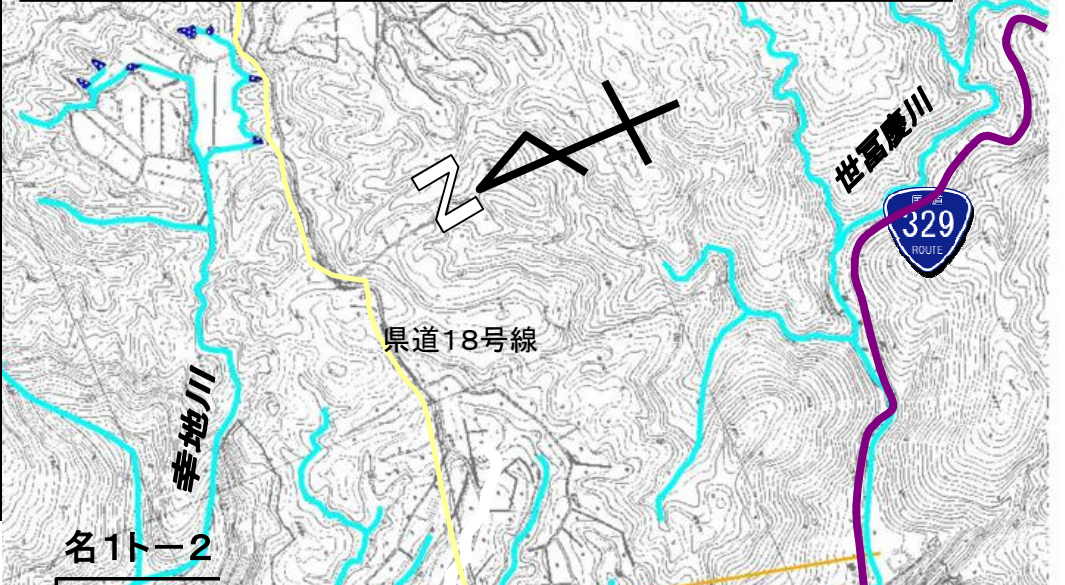


		1号TN		世富慶川水系					1号TN		喜知留川水系	建設段階 (排水基準)	管理段階 (環境基準)
		名1ト-2	幸3	名2ト-1	※世5	※世6	※世5'	※世6'	3号トンネル 流末1'	名1ト-1	名1ト-1 ポンプ放流		
【既往調査】	ヒ素 H22.10.25 H22.11.22 (H22.12.9) (H22.12.27)	0.006 — (0.004)	— 0.003 (0.002)	0.018 — (0.014)	— 0.012 —	— — —	— — (0.004)	— — —	— — —	— — —	— — —	— — —	0.1mg/L 0.01mg/L以下
【定期調査】(1回目)	ヒ素 H23.2.22	0.004	0.002	0.016	0.012	—	0.008	—	—	—	—	—	
【定期調査】(2回目)	ヒ素 H23.5.17	0.004	<0.001	0.012	0.005	—	<0.001	—	—	—	—	—	
【定期調査】(3回目)	ヒ素 H23.8.9	0.005	<0.001	0.012	0.003	—	<0.001	—	—	—	—	—	
【定期調査】(4回目)	ヒ素 H23.11.2	0.005	0.002	0.016	0.010	—	0.003	—	—	—	—	—	
【定期調査】(5回目)	ヒ素 H24.2.13	0.004	0.002	0.014	0.011	—	0.006	—	—	—	—	—	
【定期調査】(6回目)	ヒ素 H24.5.18	0.005	0.001	0.017	0.008	—	0.001	—	—	—	—	—	
【定期調査】(7回目)	ヒ素 H24.8.10	0.005	0.001	0.018	0.006	—	0.002	—	0.005	—	<0.001	—	
【定期調査】(8回目)	ヒ素 H24.11.14	0.005	0.002	0.020	0.015	—	0.004	—	—	0.007	0.002	—	
【定期調査】(9回目)	ヒ素 H25.2.15	0.004	0.001	0.019	0.013	—	0.005	—	—	0.005	<0.001	—	
【定期調査】(10回目)	ヒ素 H25.5.15	0.004	0.001	0.017	0.008	—	0.002	—	—	0.007	0.002	—	
【定期調査】(11回目)	ヒ素 H25.8.27,28	0.003	<0.001	0.020	0.010	—	0.002	—	<0.001	—	0.007	0.001	
【定期調査】(12回目)	ヒ素 H25.11.15	0.003	<0.001	0.018	—	0.012	—	0.005	—	—	0.004	0.001	
【定期調査】(13回目)	ヒ素 H26.2.14	0.004	<0.001	0.017	—	0.012	—	<0.001	—	0.003	—	—	

# 定期水質調査地点図



①( )は財団法人 沖縄県環境科学センターの検証調査結果  
 ※ 付替水路設置に伴い、調査地点を世5→世6、世5'→世6'へ変更した

