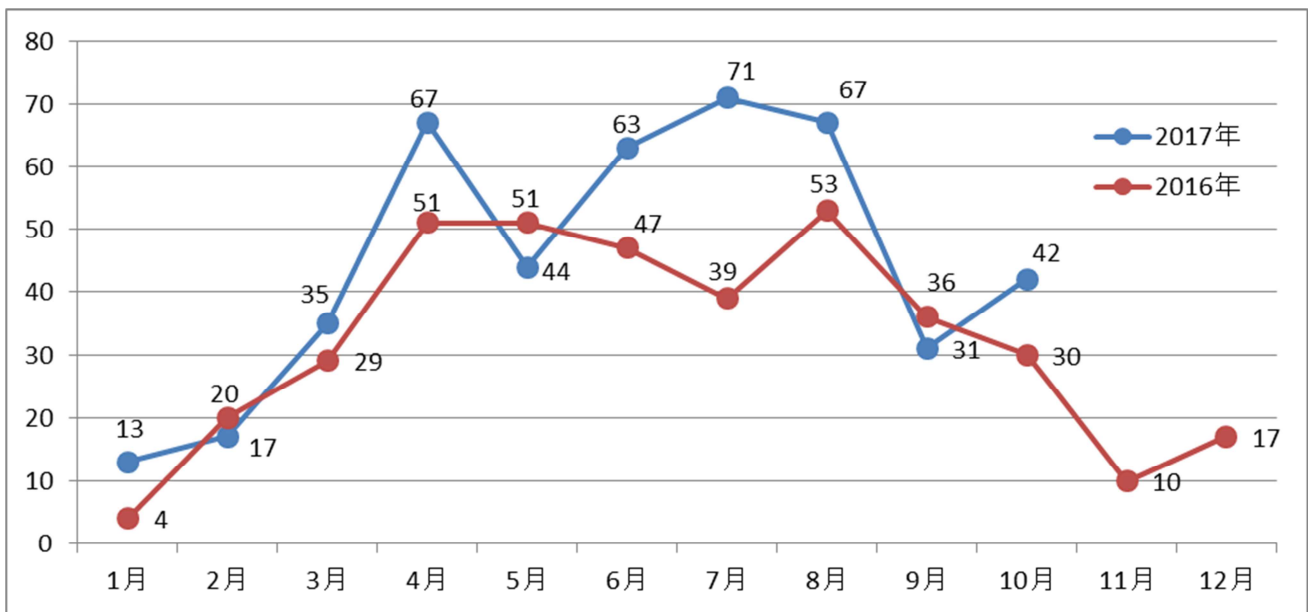


OKINAWA Cruise Report (11月号)

○2017年クルーズ船寄港回数（平成29年10月末までの速報値）

2017年10月のクルーズ船寄港回数は、42回（前年同期比 12回増）
 2017年10月までのクルーズ船寄港回数は、450回（前年同期比 90回増）
 2017年のクルーズ船予定寄港回数は、528回（前年比 141回増予定）

沖縄県へのクルーズ船月別寄港回数



2016-2017年 沖縄県内へのクルーズ船寄港回数

単位：回

月	2016			2017			前年同期比		
	外国船	日本船	計	外国船	日本船	計	外国船	日本船	計
1	4	0	4	13	0	13	3.25	—	3.25
2	20	0	20	17	0	17	0.85	—	0.85
3	29	0	29	35	0	35	1.21	—	1.21
4	35	16	51	51	16	67	1.46	1.00	1.31
5	51	0	51	44	0	44	0.86	—	0.86
6	46	1	47	63	0	63	1.37	0.00	1.34
7	38	1	39	70	1	71	1.84	1.00	1.82
8	53	0	53	67	0	67	1.26	—	1.26
9	35	1	36	31	0	31	0.89	0.00	0.86
10	30	0	30	42	0	42	1.40	—	1.40
11	9	1	10						
12	16	1	17						
計	366	21	387	433	17	450	1.27	0.89	1.25

出典：港湾管理者からの聞き取りに基づき沖縄総合事務局が作成

各港における10月末までの寄港回数（計450回） ※寄港回数は平成29年10月31日時点。

港湾名	寄港回数	港湾名	寄港回数	港湾名	寄港回数	港湾名	寄港回数	港湾名	寄港回数
那覇	190	平良	120	座間味	3	本部	5	仲里	1
石垣	116	中城	11	船浮	2	南大東	1	祖納	1



内閣府

OKINAWA Cruise Topics

10月24日、コスタ・クルーズ社のコスタ・フォーチュナ（102,587トン）が、石垣港へ、初寄港し、船内では歓迎セレモニーが行われました。

また、11月14日には、同船が平良港へ初寄港し、平良港マリンターミナルビル前で歓迎セレモニーが行われました。



石垣港への初寄港時における
船内での歓迎セレモニーの様子（10月24日）



平良港への初寄港時における
歓迎セレモニーの様子（11月14日）

【今後の注目点】

・邦船社の飛鳥Ⅱ（50,142トン）が、11月28日から神戸港発着の「南西諸島・台湾クルーズ」ツアーを行う予定となっております。同ツアーには、那覇（11/30）座間味（12/1）石垣（12/3）への寄港が含まれております。



那覇港に寄港する飛鳥Ⅱ（2014年11月30日）

【問い合わせ先】

内閣府沖縄総合事務局開発建設部港湾計画課

担当者：與儀、高島、平良

TEL：098-866-1906、FAX：098-861-9916