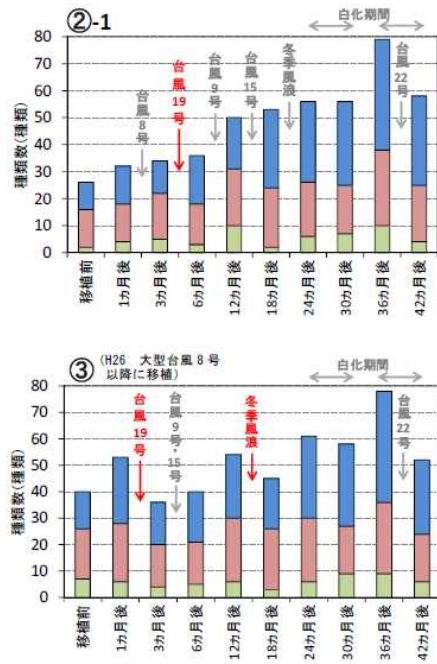
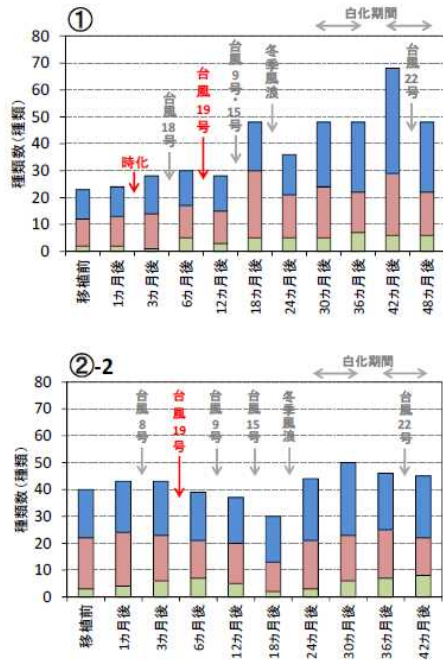


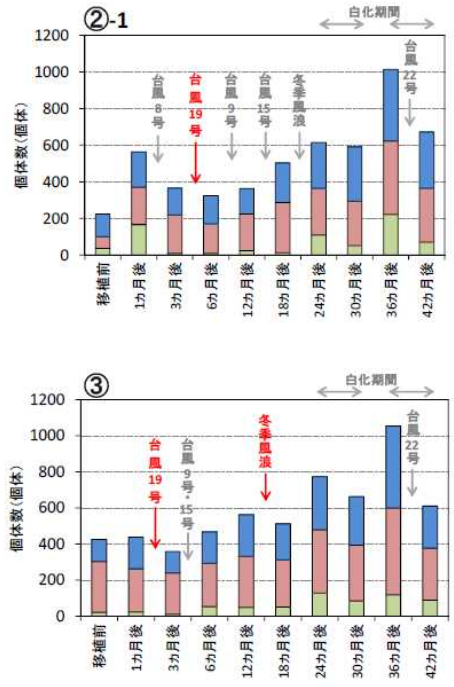
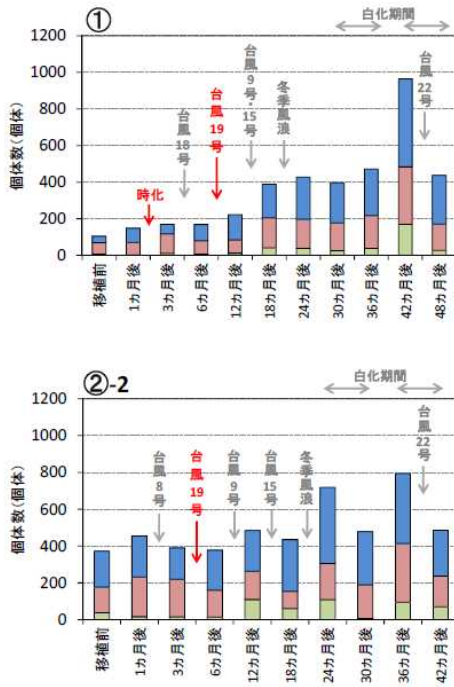
正誤表

頁 箇所	誤	正
P4-62 1行目	平成28年度冬季(12月)に確認した	平成29年度冬季(12月)に確認した
P6-35 2行目	調査は主にコアジサシを対象に個体数、確認環境、行動等を記録するほか、調査時に確認されたその他鳥類の結果も取りまとめた。	調査は主にコアジサシを対象に個体数、確認環境、行動等を記録した。
P6-36 図	—	調査日：平成29年7月10日 (別途実施した平成29年6月7日の結果も含む)
P6-46 C7 死亡・消失群 体数	88	90
P6-46 C8 死亡・消失群 体数	92	93
P6-47 C7 備考	加稚サンゴの入がみられた	稚サンゴの加入がみられた
P6-103 下から7行目	攪乱する生物の除去(主に貝類)することを	攪乱する生物を除去(主に貝類)することを
P7-9 下から2行目	平成29年6月調査では、	平成29年7月調査では、
P7-11 下から5行目	概ね元の形状を留めて群体	概ね元の形状を留めている群体
P7-12 下から15行目	魚類の捕食やサンゴ食巻き貝による	魚類やサンゴ食巻き貝の捕食による
P7-24, 25 図	—	p2, 3に示すとおり、グラフを訂正します(白化期間を訂正)
P7-56 下から4行目	春季の個体数の増加や	春季に個体数の増加がみられ、
P7-116, 117	(表中の空欄)	平成28年度

【誤】

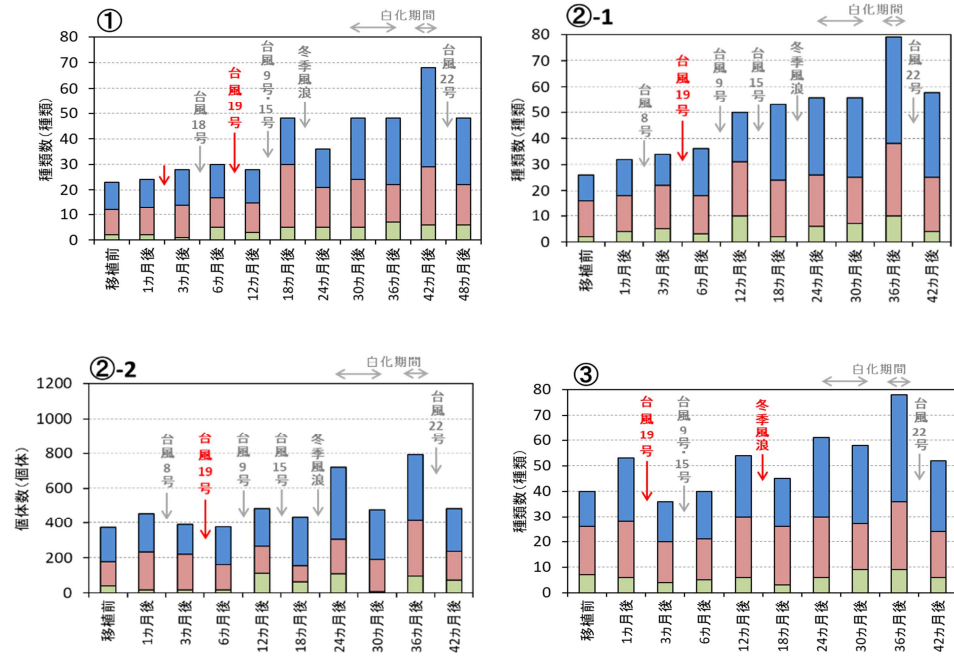


P7-24

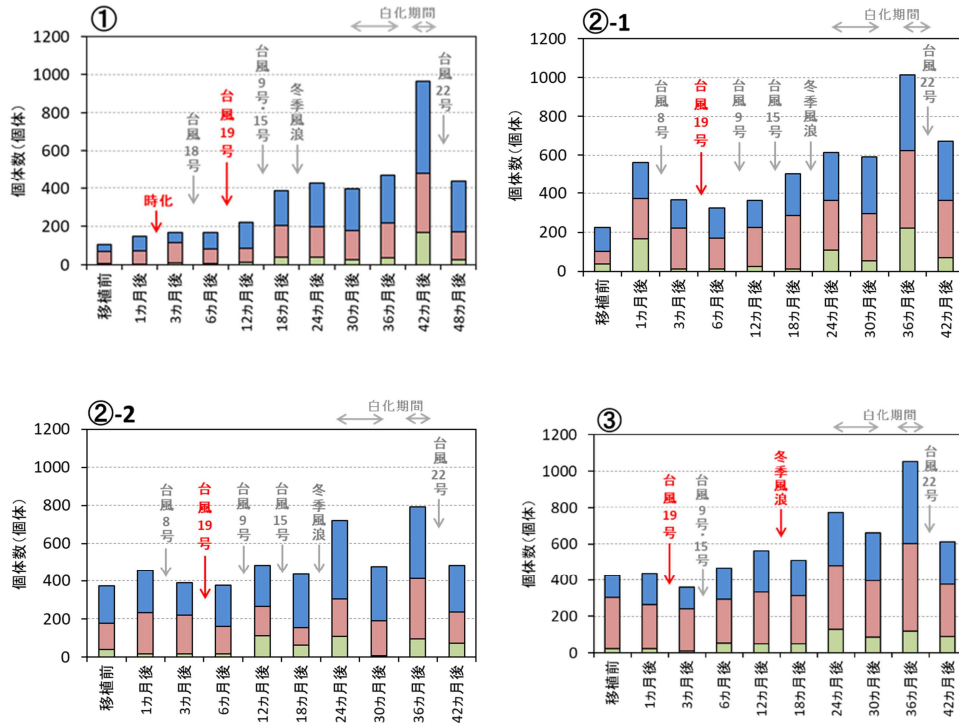


P7-25

【正】



P7-24



P7-25