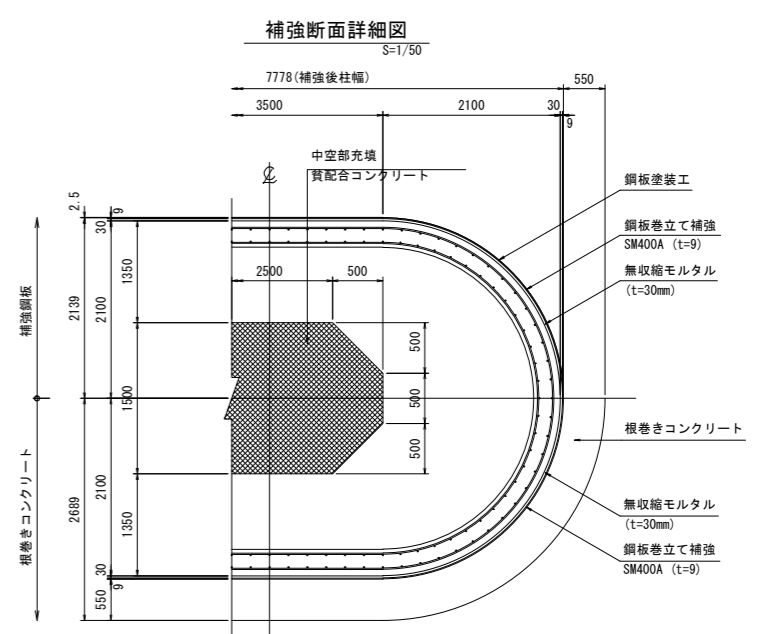
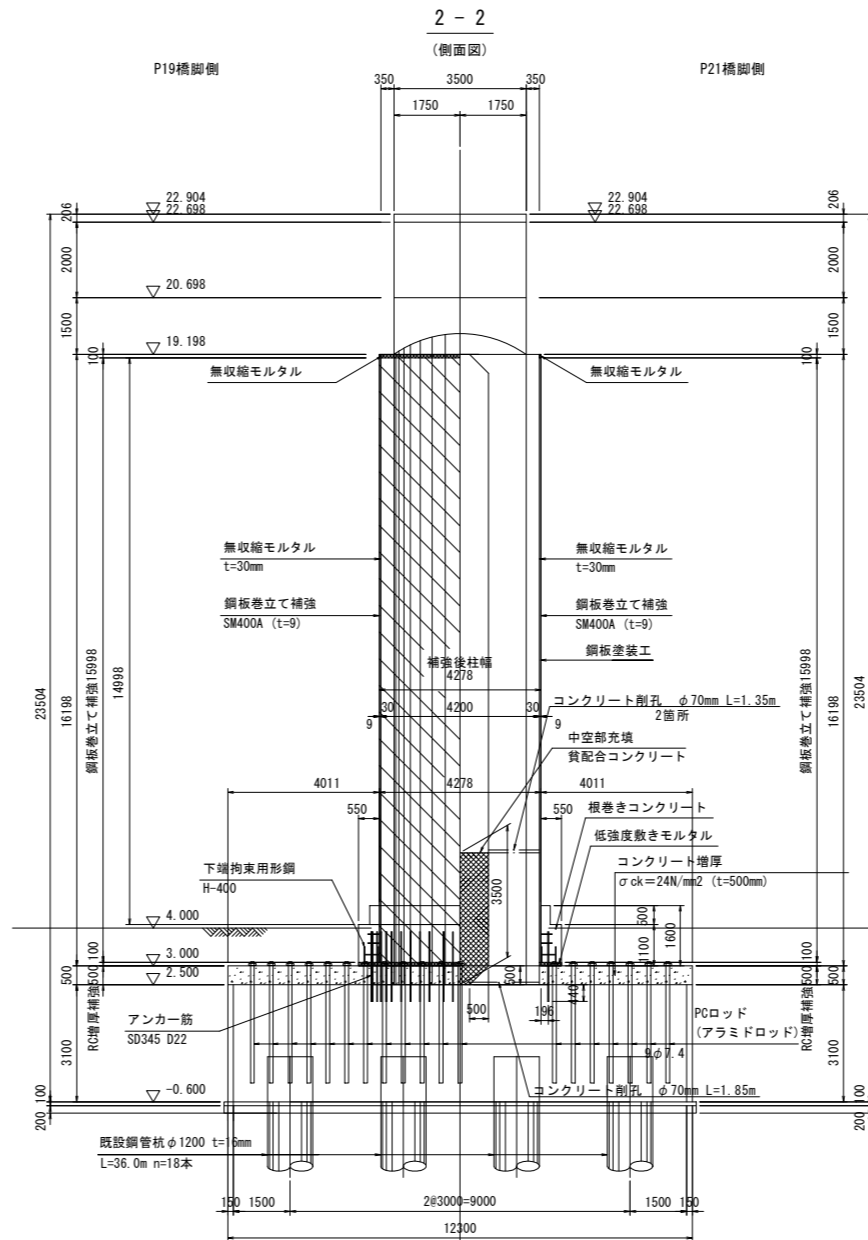
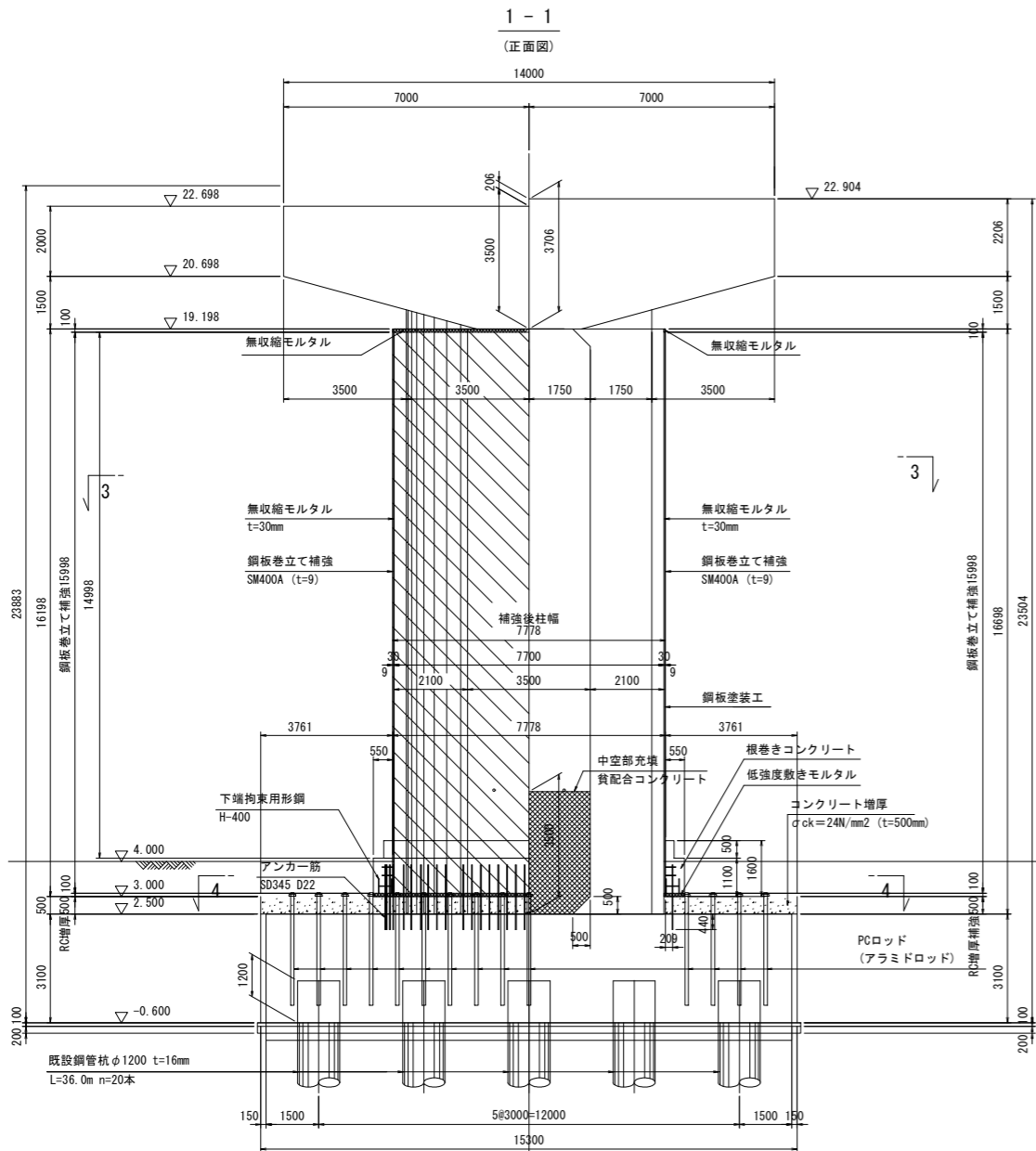


泊大橋P20橋脚 補強構造一般図(参考図)

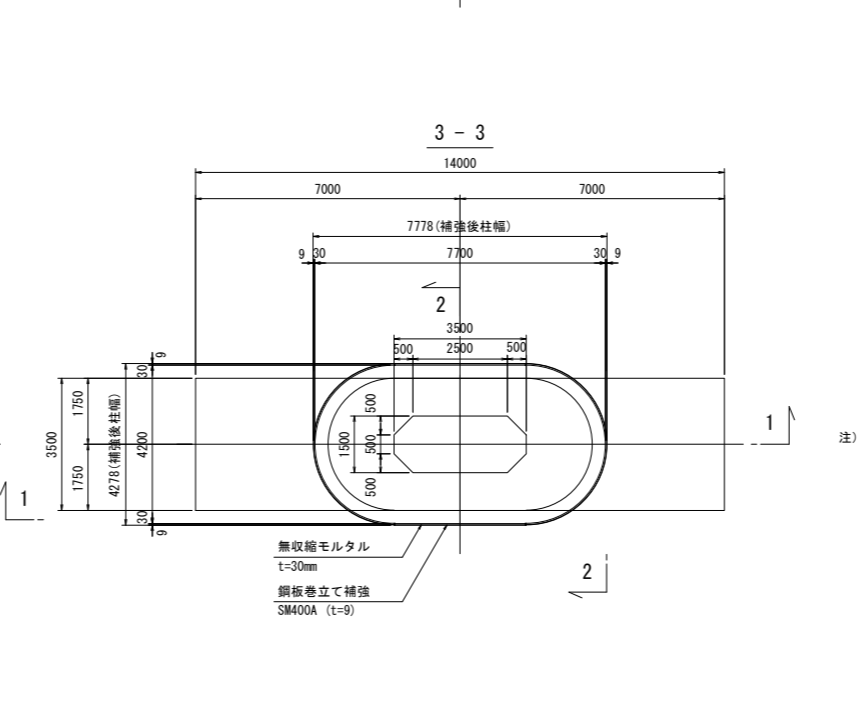
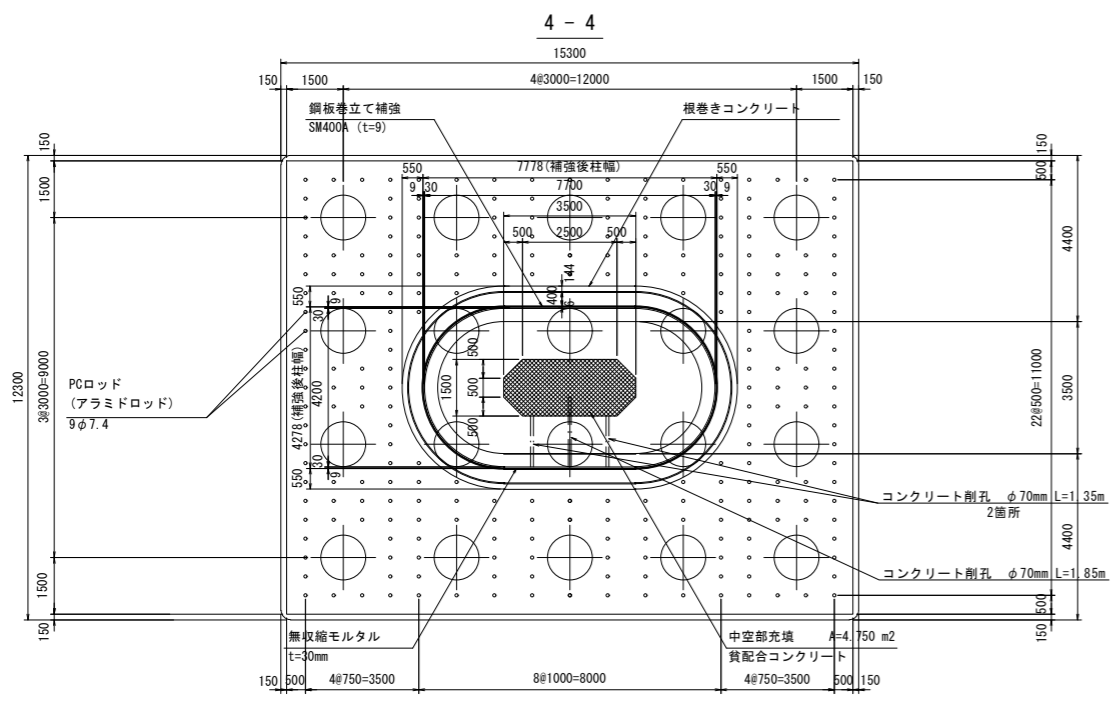
S=1/100



塗装区分	工程	塗装系統	塗装回数	標準使用量 (g/m ²)	塗膜厚 (μm)
・塗装前処理	素地調整	ブラスト処理	-	-	-
	プライマー	無機ジンクリッジプライマー	1	ｽﾌﾟﾚｰ 160	15
・外面(一般部)	2次素地調整	ブラスト処理	-	-	-
	防食下地	無機ジンクリッジペイント	1	ｽﾌﾟﾚｰ 600	75
	ミストコート	ミストコート	1	ｽﾌﾟﾚｰ 160	-
	下塗り第1層	エポキシ樹脂塗料下塗り	1	ｽﾌﾟﾚｰ 450	100
	下塗り第2層	エポキシ樹脂塗料下塗り	1	ｽﾌﾟﾚｰ 450	100
	中塗り	ふっ素樹脂塗料中塗り	1	ｽﾌﾟﾚｰ 170	30
上塗り	ふっ素樹脂塗料上塗り	1	ｽﾌﾟﾚｰ 140	25	
・内面(一般部)	2次素地調整	ブラスト処理	-	-	-
	防食下地	無機ジンクリッジペイント	1	ｽﾌﾟﾚｰ 300	30
・現場溶接部	素地調整	ブラスト処理	-	-	-
	下塗り第1層	有機ジンクリッジペイント	1	600(300×2)	75
	下塗り第2層	超厚膜エポキシ樹脂塗料	1	1100(500×2)	300
	中塗り	ふっ素樹脂塗料中塗り	1	170(140)	30
	上塗り	ふっ素樹脂塗料上塗り	1	140(120)	25

種別	仕様
既設	コンクリート σ _{ck} =18.3N/mm ²
既設	鉄筋 SD295
巻立	コンクリート σ _{ck} =24N/mm ²
巻立	鉄筋 SD295

種別	仕様
鋼材	SM400A
アンカー鉄筋	SD345
根巻きコンクリート	18N-12-20
中空部充填 貴配合コンクリート	σ _{ck} = 14 N/mm ² γ = 23 kN/m ³



- 注) 1. は、鋼板巻立て補強を示す。
 は、根巻きコンクリートを示す。
 は、中空部充填を示す。
2. 補強部分(既設面) は、はつり(3cm以下)処理を行う。
3. アンカー鉄筋の削孔は、RCレーダー等による鉄筋探索を行ない、事前に既設鉄筋位置を確認して、既設鉄筋を切断しないようアンカー鉄筋の削孔を行う。
4. 実施にあたっては、既設構脚を計測し、形状、寸法の確認を行うものとする。

種別	仕様
コンクリート	σ _{ck} =24N/mm ²
鉄筋	-
PCロッド	9φ7.4

年度	令和元年度	図面番号	参考 - 1
工事名	那覇港(泊ふ頭地区)臨港道路(港湾1号線)(改良)橋梁下部補強(P20・P21)工事		
図面名称	泊大橋P20橋脚 補強構造一般図(参考図)		
縮尺	図示	単位	mm
設計年月	令和元年 6月	組数	全 10 枚
沖縄総合事務局 那覇港湾・空港整備事務所			