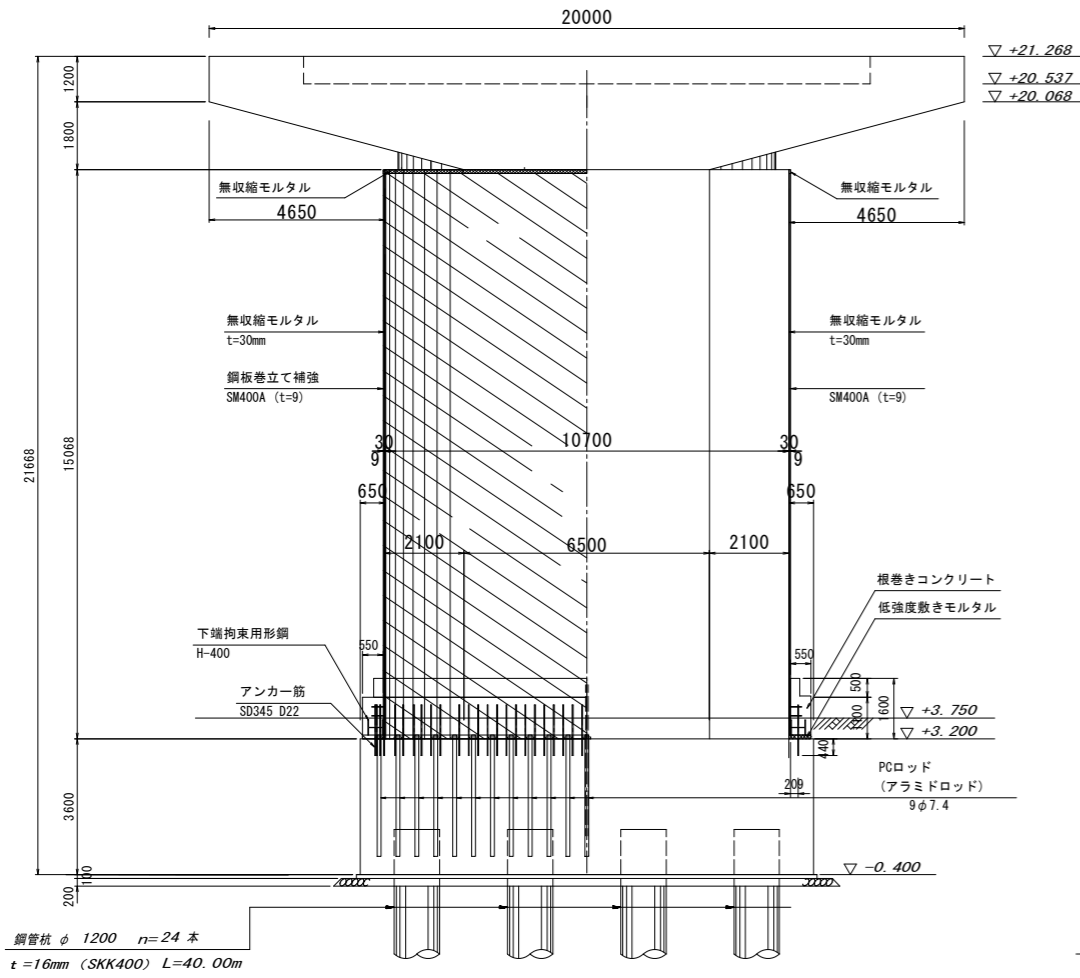


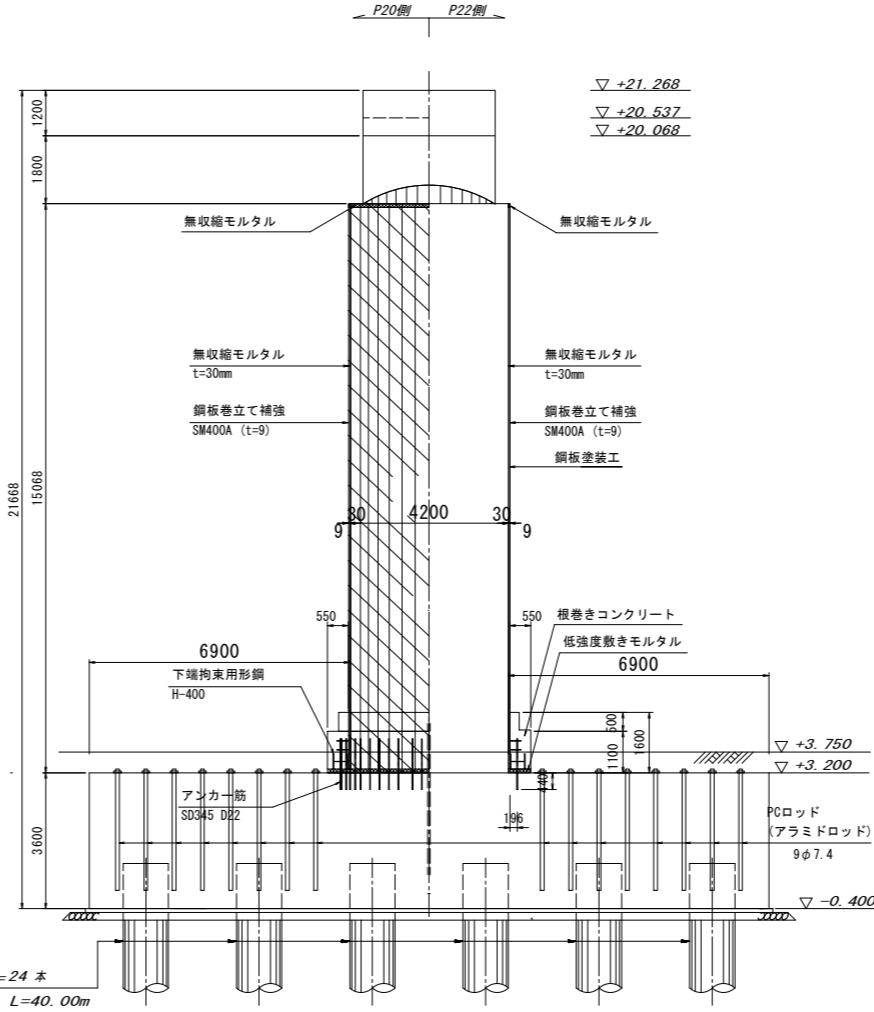
泊大橋P21橋脚 補強構造一般図(参考図)

S=1/100

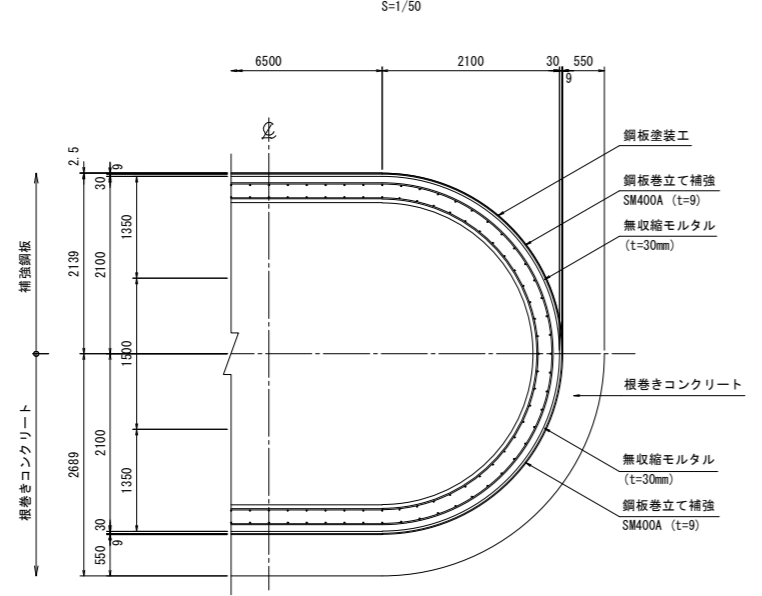
正面図



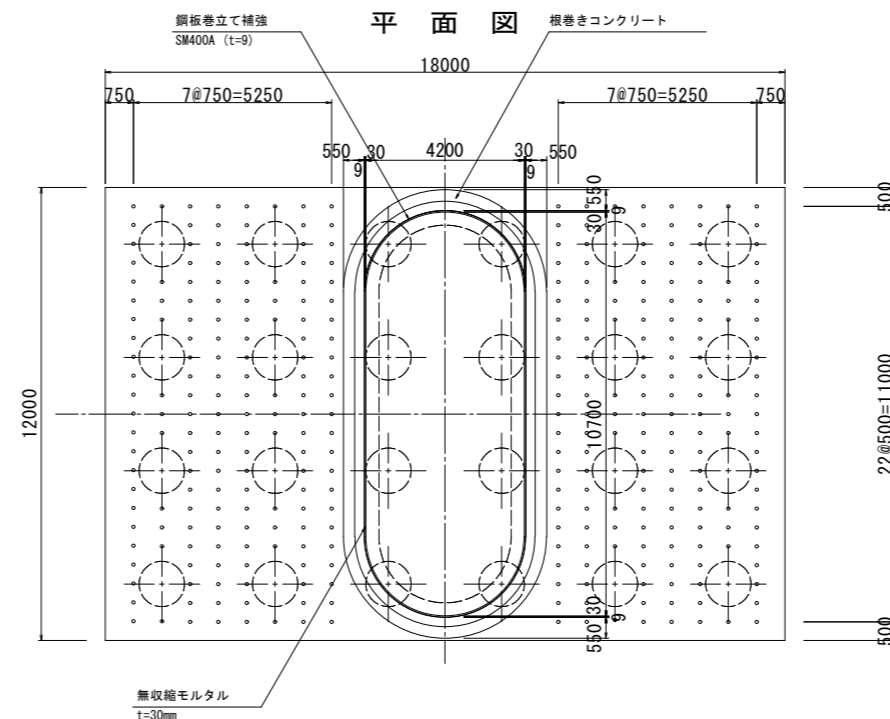
側面図



補強断面詳細図



平面図



塗装区分	工程	塗装系統	塗装回数	標準使用量 (g/m <sup>2</sup> )	塗膜厚 (μm)
・塗装前処理					
前処理	素地調整	ブラスト処理	-	-	-
外処理	プライマー	無機ジンクリッジプライマー	1	170	15
・外側(一般部)					
工場塗装	2次素地調整	ブラスト処理	-	-	-
	防食下地	無機ジンクリッジペイント	1	170	600
	ミストコート	ミストコート	1	170	-
	下塗り第1層	エポキシ樹脂塗料下塗り	1	170	450
	下塗り第2層	エポキシ樹脂塗料下塗り	1	170	450
中塗り	ふっ素樹脂塗料中塗り	1	170	30	
上塗り	ふっ素樹脂塗料上塗り	1	170	25	
・内側(一般部)					
工場塗装	2次素地調整	ブラスト処理	-	-	-
	防食下地	無機ジンクリッジペイント	1	300	30
・現場溶接部					
現場塗装	素地調整	ブラスト処理	-	-	-
	下塗り第1層	有機ジンクリッジペイント	1	600 (300×2)	75
	下塗り第2層	超厚膜エポキシ樹脂塗料	1	1100 (500×2)	300
	中塗り	ふっ素樹脂塗料中塗り	1	170 (140)	30
	上塗り	ふっ素樹脂塗料上塗り	1	140 (120)	25

既設材料

種別	仕様
既設	コンクリート σ <sub>ck</sub> =18.3N/mm <sup>2</sup>
既設	鉄筋 SD295
巻立	コンクリート σ <sub>ck</sub> =24N/mm <sup>2</sup>
巻立	鉄筋 SD295

補強材料(柱)

種別	仕様
鋼材	SM400A
アンカー鉄筋	SD345
根巻きコンクリート	18N-12-20

補強材料(底版)

種別	仕様
コンクリート	-
鉄筋	-
PCロッド	9φ7.4

- 注) 1. は、鋼板巻立て補強を示す。  
 は、根巻きコンクリートを示す。
2. 補強部分(既設面) は、はつり(3cm以下)処理を行う。
3. アンカー鉄筋の削孔は、RCレーダー等による鉄筋探査を行ない、事前に既設鉄筋位置を確認して、既設鉄筋を切断しないようアンカー鉄筋の削孔を行なう。
4. 実施にあたっては、既設橋脚を計測し、形状、寸法の確認を行うものとする。

年度	令和元年度	図面番号	参考 - 6
工事名	那覇港(泊ふ頭地区)臨港道路(港湾1号線)(改良)橋梁下部補強(P20・P21)工事		
図面名称	泊大橋P21橋脚 補強構造一般図(参考図)		
縮尺	図示	単位	mm
設計年月	令和元年 6月	組数	全 10 枚
沖縄総合事務局 那覇港湾・空港整備事務所			