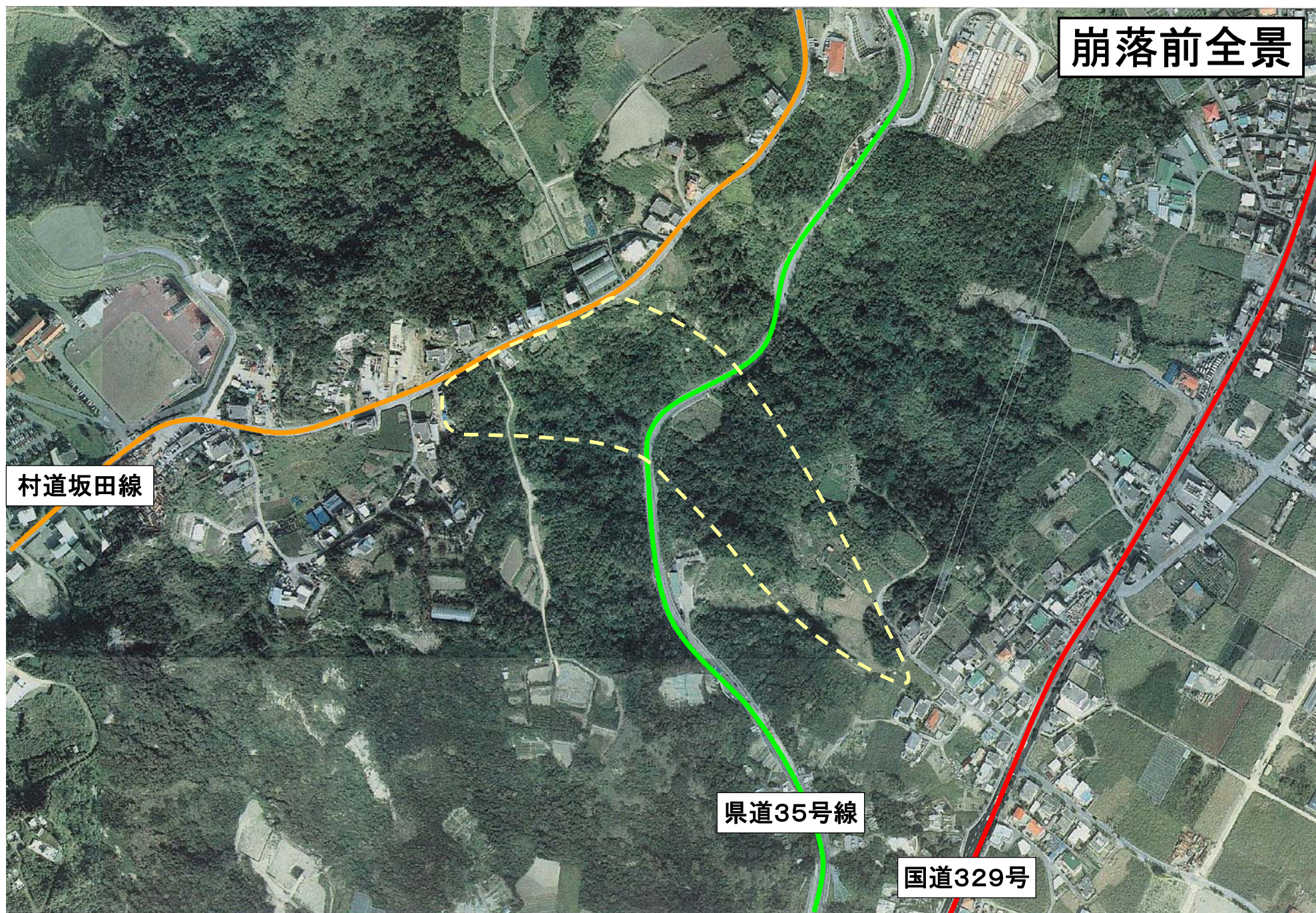




# 中城村北上原・安里地区土砂災害

沖縄総合事務局 道路建設課  
平成18年6月16日





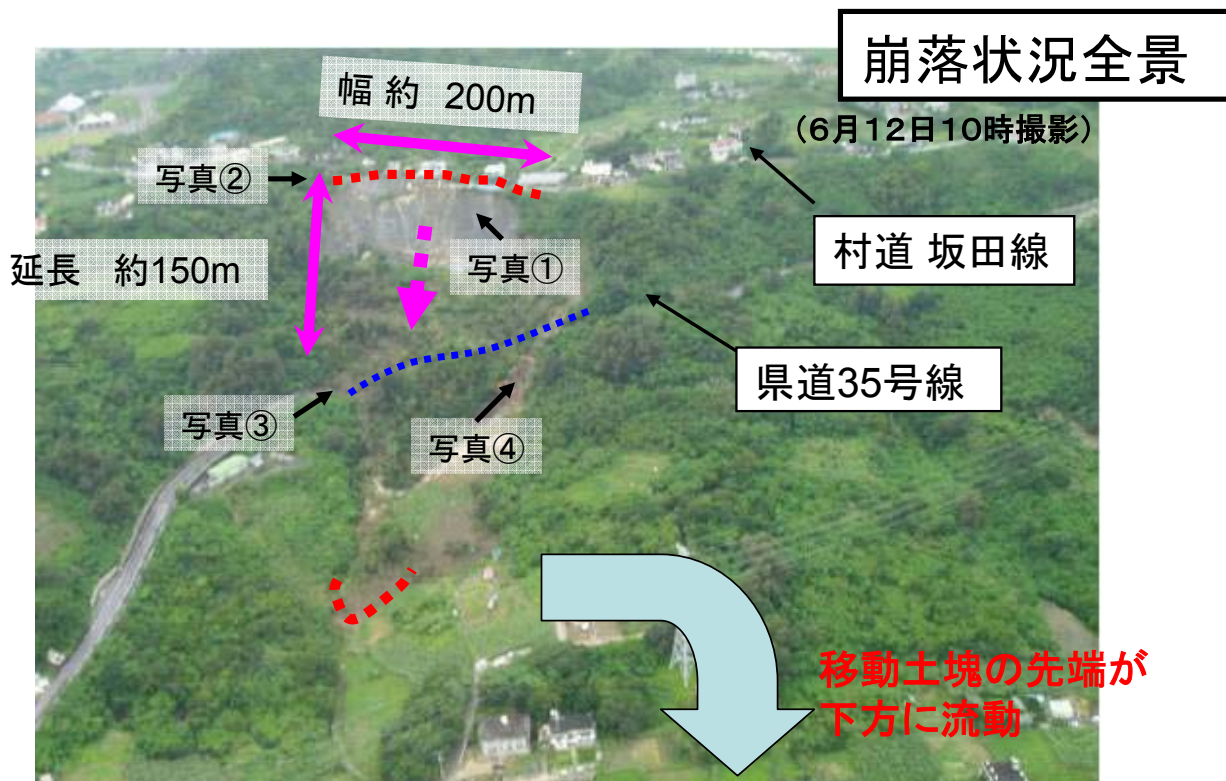
崩落前全景

村道坂田線

県道35号線

国道329号





※写真は内閣府沖縄総合事務局撮影

# 被災状況



写真① 村道坂田線



写真② 村道坂田線



写真③ 県道35号線

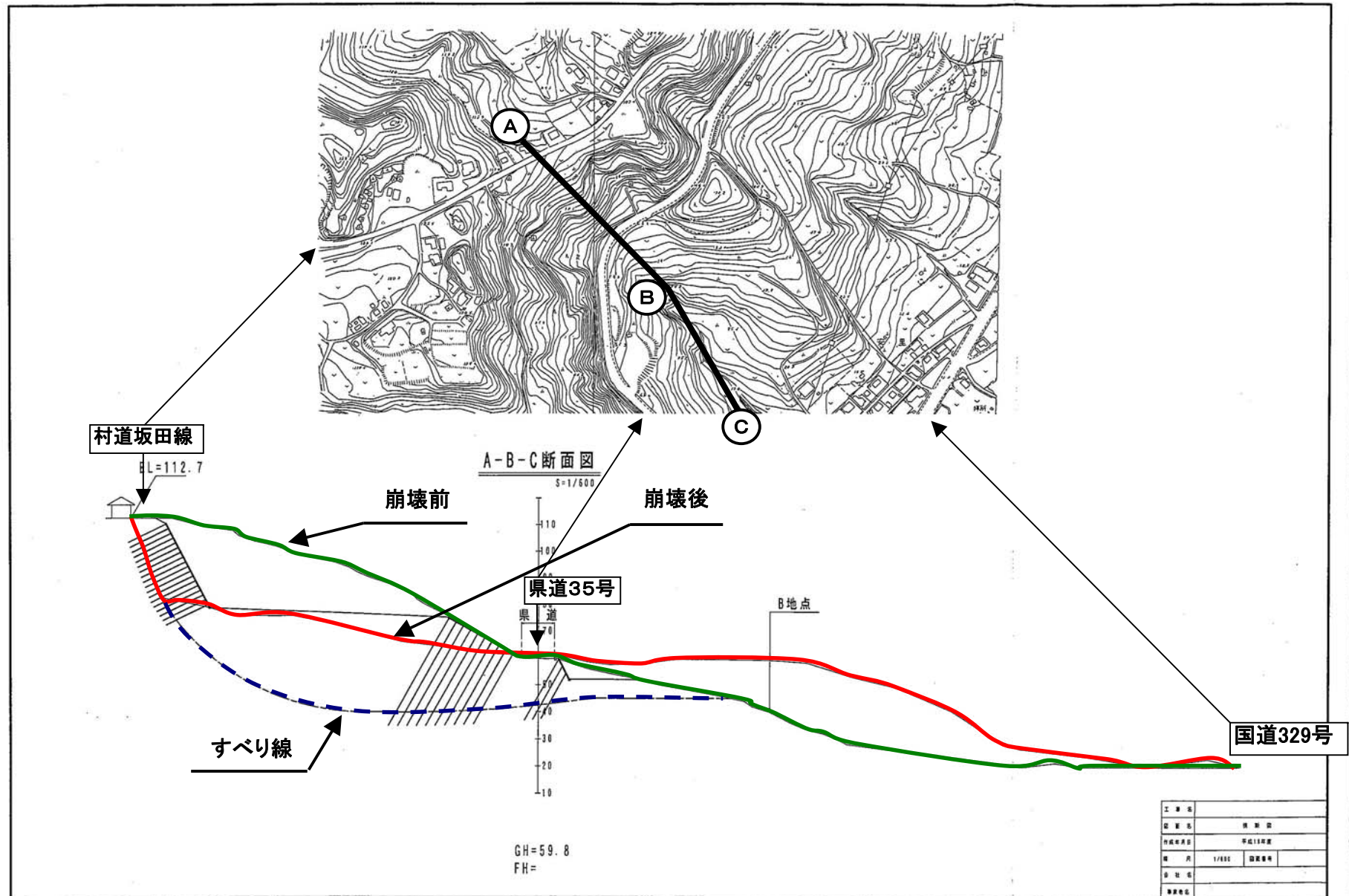


写真④ 県道35号線

(写真提供: 沖縄県)



# 標準断面図





# 法面崩壊による避難状況

きたうえばる  
北上原地区

避難指示(6月10日 8:40)  
5世帯:13人

避難勧告(6月10日 19:05)  
6世帯:13人

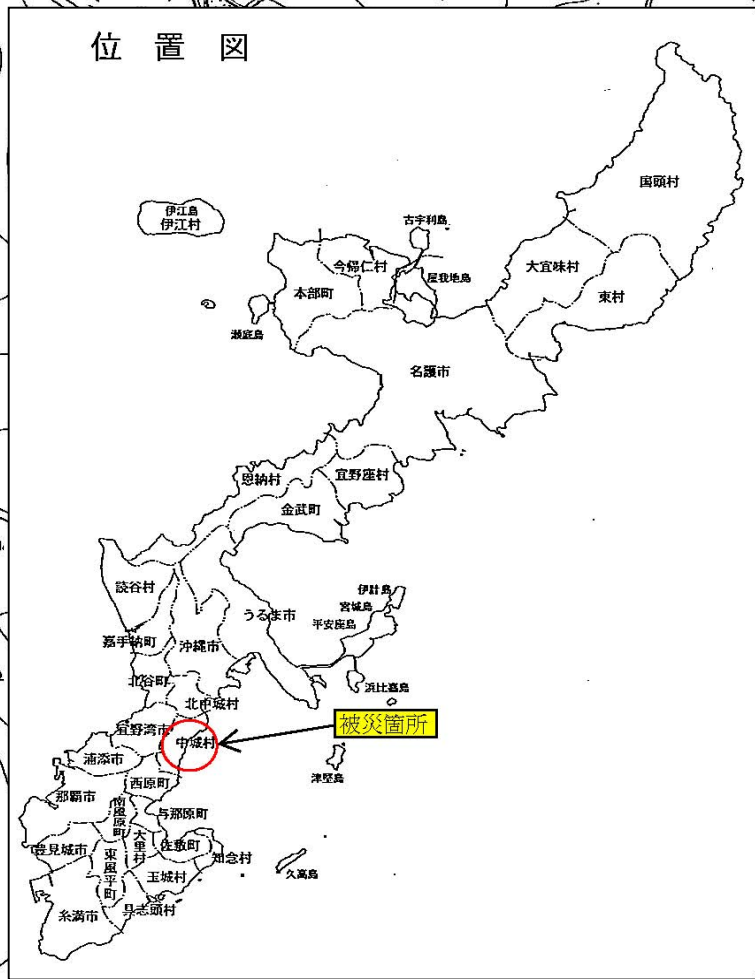
避難指示(6月14日 11:00)  
39世帯:144人

避難指示(6月14日 8:40)  
4世帯:13人

避難勧告(6月14日 8:40)  
1世帯:2人

避難勧告(6月14日 9:00)  
25世帯:90人

位置図





# 災害対策用機械等設置状況

沖縄総合事務局支援状況

6月13日 17:00現在



現況 H18.6.11 16:00～



現況 H18.6.12 21:30～



H18.6.11 21:30～



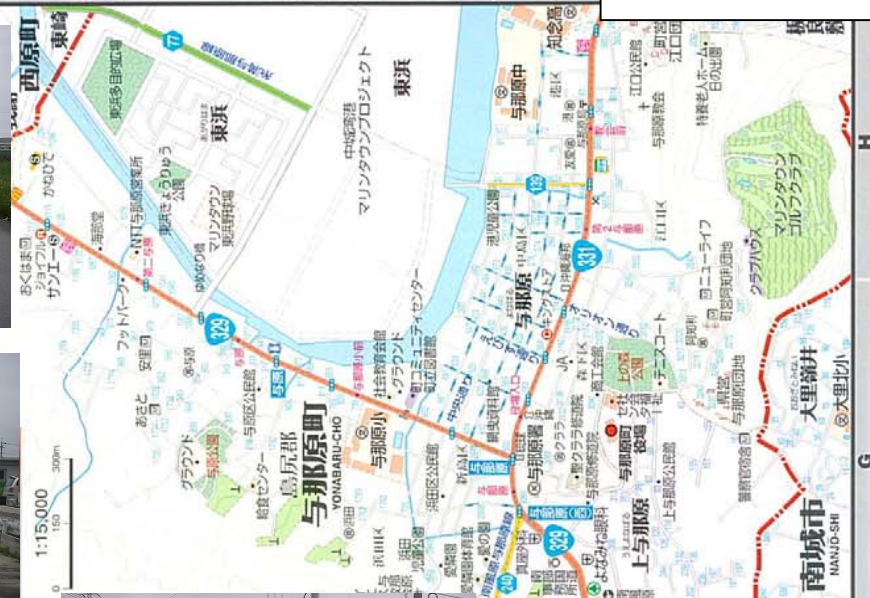
H18.6.13 10:15～

その他 中城村役場内 Ku-SAT



H18.6.12 18:40～





①、②、④ 車道幅員 7m  
③幅員3m(農道)

赤実線 代替路  
赤破線 農道

通行止め区間

安里公民館  
土砂先端付近



国道329号全面通行止めの伴う迂回路について  
(宜野湾北中城線及び146号線及び那覇北中城線及び宜野湾西原線)

