

※アシナビーとは、沖縄県の方言「あしびなー(遊び場)」とナビゲーション(案内)」を合わせた造語です。

## GWの北部地域は、渋滞遭遇率高し!

### 渋滞回避は「タイムシフト」と「迂回ルート」が鍵

春の沖縄は行楽シーズン真っ盛り。特にGWの北部地域は、各地で混雑が予想されます。

でも、渋滞する地点や時間帯を避けて出発すれば、スイスイ度UP!

下図は昨年(2023年)のデータによるGW期間中の渋滞状況です。

ぜひ参考にして、渋滞・混雑をうまく回避し、快適なドライブを楽しんでください。

※新型コロナウイルス感染症の感染拡大状況により、掲載イベント内容は、やむなく変更・中止となる場合がございます。ご出発前に、必ず各自治体のHPにて開催状況等の確認をお願いいたします。



## トピックス ジャングリア開業に向けた交通対策を検討中!!

ジャングリア開業に伴い、北部円滑化WGでは、テーマパーク事業者も加えた関係者間で交通対策勉強会を行い、対策を検討しています。

### 1 バス・フェリーの利用促進

那覇空港・那覇市内からの高速バスやホテルからのシャトルバス、那覇港からのフェリーなどを利用して渋滞回避

### 2 駐車場の分散配置とスマート化対応

テーマパーク駐車場の満空情報の情報提供  
満車時は近隣の駐車場を利用

### 3 車両アクセスルートの分散設定

テーマパークへのアクセスルートや迂回ルートに案内標識を整備

### 4 周辺道路・交差点の改良促進

道路車線などの追加延伸など、改良により北部の交通利便性向上

### +α 名護東道路延伸などの整備促進

・営業時間変動制と入場制限の導入

詳しくはこちらをご覧ください

## ジャングリアが7/25(金)にグランドオープン!!

ジャングリア沖縄。興奮と贅沢の旅が、はじまる。 詳細はこちら→ <https://junglia.jp/>

### あぶない!

※「よんなー」は、沖縄の方言で「ゆっくり」「のんびり」「焦らない」という意味。2回繰り返して使うのが一般的です。

## 緑豊かなやんばる地域ではよんなーよんなー運転しよう!

※

### ヤンバルクイナの活動状況

ヤンバルクイナは3～7月頃が繁殖期となっています。繁殖期中はヤンバルクイナの活動が活発になり(主に早朝、夕方時間帯)、道路上への飛び出し・横断などの機会も増加すると考えられます。そのため、ロードキルが発生するリスクが高くなりますので、運転の際はヤンバルクイナや他の野生生物にもご注意ください。

ヤンバルクイナ ライフサイクル	1月	2月	3月	4月	5月	6月	7月	8月	9月	10月	11月	12月
繁殖期												
ロードキル発生リスク	中	高	高	高	高	高	高	中	中	中	中	中

ネイチャーポジティブ※1の実現に向け、人間と動物が共生できる道路づくりを推進すべく、国・県の道路管理者、環境部局の連携強化を図るワーキンググループをR7.3に発足しました。

※1:自然を回復軌道に乗せるために生物多様性の損失を止め反転させる。

### ピクトグラム表示による路面標示の設置箇所の状況

近年でもロードキル発生が続いている箇所(0.8kp付近、6.2kp付近、9.4kp付近)に県内では初となるピクトグラム表示による路面標示を設置しました。

◆ ヤンバルクイナ注意標識  
● ロードキル発生位置(H29～R6)

9.4kp付近(奥)  
6.2kp付近(辺戸)

### お役立ち交通情報サイト

※スマートフォン対応

### やんばるロードネット

(沖縄北部の国道情報提供サイト)

沖縄県北部における一般国道の工事規制状況などのお知らせ

<http://www.dc.ogb.go.jp/hokkoku/>

### 日本道路交通情報センター

高速道路および一般道の混雑・規制・事故などの情報

<https://www.jartc.or.jp/>

### Google Map (リアルタイム交通情報)

マップメニューから「交通状況」を選択すると、グーグルマップ上にある道路の混雑状況がリアルタイムで表示されます。

<https://www.google.co.jp/maps/>

### ほっこくやんばるロードネット

(道路情報誌「アシナビー」について)

道路情報誌「アシナビー」バックナンバー配信中!

<http://www.dc.ogb.go.jp/hokkoku/asinavi/index.html>

### 幹線道路の異状を発見したら...

道路緊急ダイヤル **緊急通報 #9910**

ドライブの際、道路の穴ぼこ、路肩の崩壊などの道路損傷、落下物や路面の汚れなど路面の異常を見つけたら【#9910】までご連絡ください。通話料は無料です(24時間受付)

【北部地域交通円滑化WG】 国頭村・東村・大宜味村・名護市・今帰仁村・本部町・恩納村・宜野座村・金武町  
沖縄総合事務局開発建設部・沖縄県土木建築部・沖縄県警察本部・NEXCO西日本・北部土木事務所・北部国道事務所  
【発行】沖縄総合事務局北部国道事務所 〒905-0019 沖縄県名護市大北4丁目28番34号 TEL: 0980-52-4350



4月 5月 6月

# 観光・イベント情報

## 沖縄県北部

【凡例】

- スポーツ 4月開催のイベント 主要観光施設
- 芸術・文化 5月開催のイベント 道の駅 道の駅SPOT
- その他 6月開催のイベント

農が織りなすゆがふ※むら  
なきじんそん

## 今帰仁村



世界遺産・今帰仁城跡  
今帰仁村観光協会HPより引用

### 主要観光施設

- ・世界遺産 今帰仁城跡 ・古宇利大橋
- ・今帰仁の駅そ〜れ・DRIVE IN リカリカワルミ
- ・ワルミ大橋 ・古宇利ふれあい広場

※「ゆがふ（世界報）」とは沖縄の古い言葉で、世界の幸せや素晴らしいことという意味。

森と水とやすらぎの里  
くにがみそん

## 国頭村



ヤンバルクイナ生態展示学習施設

### 主要観光施設

- ・ヤンバルクイナ生態展示学習施設 ・やんばる学びの森
- ・茅打ちバンタ・奥ヤンバルの里・辺戸岬
- ・くいなパークゴルフ場・道の駅「ゆいゆい国頭」
- ・辺戸岬観光案内所HEAD LINE
- ・道の駅「やんばるパイナップルの丘 安波」

※比地大滝：R6,11北部豪雨に伴い閉鎖中

太陽と海と緑観光文化のまち  
もとぶちよう

## 本部町

4月 下旬 瀬底ビーチ海開き  
【会場】瀬底ビーチ 【駐車場】有料

5月 30(金)もしくは 6月 1(日) あしびハーリー  
【会場】浜崎漁港 【駐車場】浜崎漁港内

主要観光施設 ・海洋博公園・備瀬のフクギ並木  
・もとぶかりゆし市場  
・田空の駅ハーソー公園

青と緑が織りなす活気あふれる恩納村  
おんなそん

## 恩納村

4月 1(火)〜 海開き（恩納村海浜公園ナビビーチ）  
【会場・駐車場】恩納村海浜公園ナビビーチ

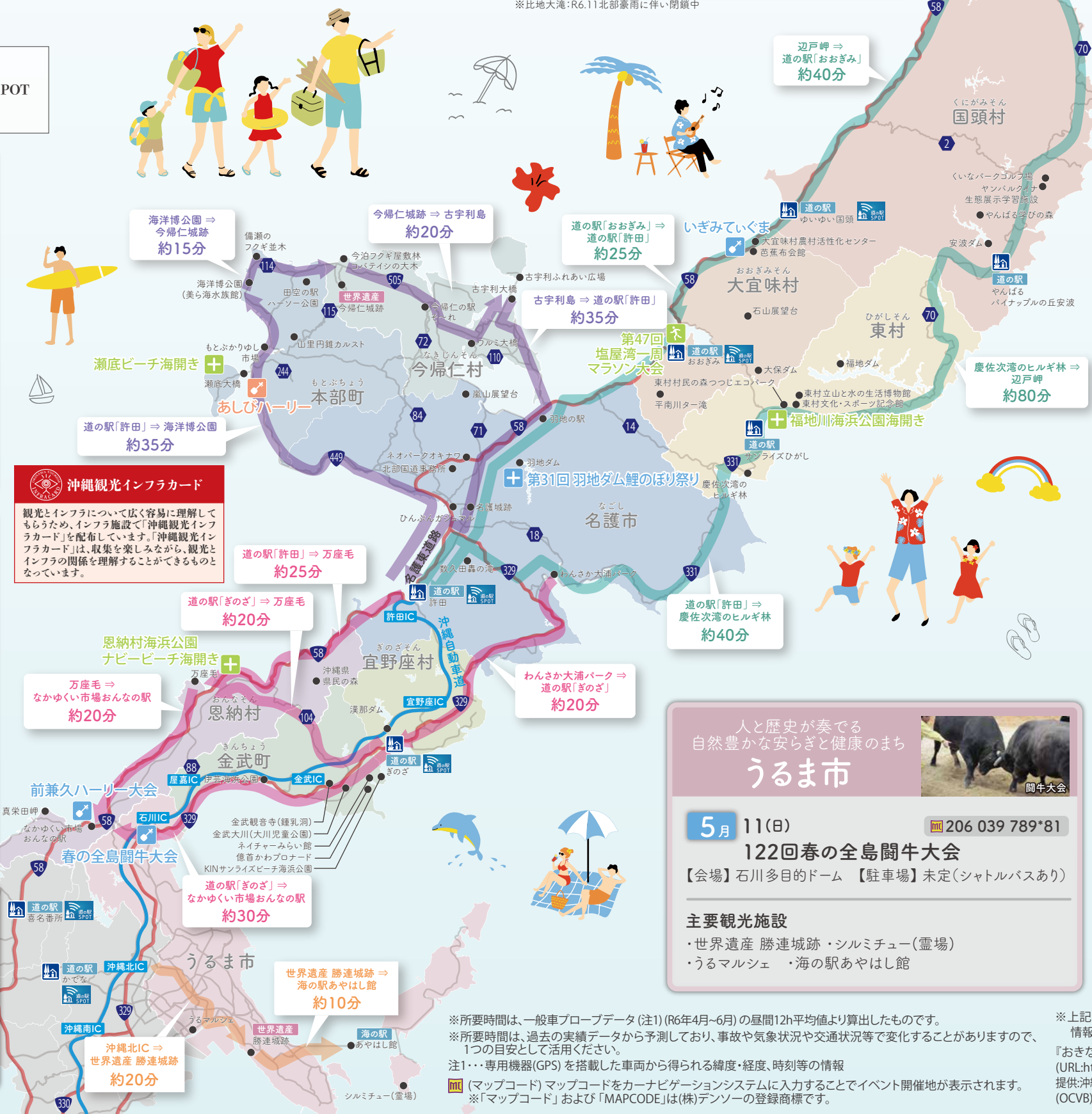
5月 30(金)〜 前兼久ハーリー大会（旧暦5月4日）  
【会場・駐車場】恩納村前兼久漁港

主要観光施設 ・万座毛 ・なかゆくい市場おんなの駅  
・真栄田岬 ・沖縄県県民の森  
・恩納村海浜公園ナビビーチ ・琉球村

海外雄飛の里  
きんちよう

## 金武町

主要観光施設  
・ネイチャーみらい館 ・金武大川（大川児童公園）  
・いしじゃゆんたく市場 ・金武観音寺（鍾乳洞）  
・伊芸海浜公園 ・KINサンライズビーチ海浜公園



教育・歴史文化の輝く健康長寿村  
おおきみそん

## 大宜味村



石山展望台

4月 20(日)〜

### 第47回 塩屋湾一周マラソン大会

【会場】旧塩屋小学校 【駐車場】塩屋漁港、結の浜駐車場

5月 16(金)〜18(日)

### いぎみていぐま※

【会場・駐車場】大宜味村農村環境改善センター

### 主要観光施設

- ・芭蕉布会館 ・石山展望台 ・大保ダム
- ・道の駅「おおきみ」（やんばるの森ビジターセンター）

※「いぎみ」大宜味の古い呼び名。「ていぐま」とは手先が器用なこと。「いぎみていぐま」とは手づくりで心を込めてつくることという意味で、工芸展を開催。会場近くの喜如嘉タープでは、「オクラレルカ」の花も見頃となります。

花と水とパインの村  
ひがしそん

## 東村



福地川海浜公園

4月 下旬（日時は未確定）

### 福地川海浜公園海開き

【会場・駐車場】福地川海浜公園

### 主要観光施設

- ・慶佐次湾のヒルギ林 ・東村立山と水の生活博物館
- ・つつじエコパーク ・東村文化・スポーツ記念館
- ・福地川海浜公園・ブルーツリーズム体験施設
- ・道の駅「サンライズひがし」

あけみお※のまち  
なごし

## 名護市



羽地ダム鯉のぼり祭り

5月 上旬

### 第31回 羽地ダム鯉のぼり祭り

【会場】羽地ダム 【駐車場】羽地支所（臨時駐車場）

### 主要観光施設

- ・道の駅「許田」 ・わんさか大浦パーク ・羽地の駅
- ・ネオパークオキナワ ・21世紀の森ビーチ
- ・数久田轟の滝 ・名護城跡 ・なごアグリパーク

※「あけみおのまち」とは、開けゆく無限の可能性、未来に向けて発展を秘めた名護のまちを象徴する言葉。

水と緑と太陽の里  
ぎのざそん

## 宜野座村



道の駅ぎのざ

### 主要観光施設

- ・松田地区体験交流センター ・かんなパークゴルフ場
- ・漢那ダム ・道の駅「ぎのざ」 ・タピックタラソセンター宜野座

※所要時間は、一般車プローブデータ（注1）（R6年4月〜6月）の昼間12h平均値より算出したものです。  
※所要時間は、過去の実績データから予測しており、事故や気象状況や交通状況等で変化することがありますので、1つの目安として活用ください。  
注1・・・専用機器（GPS）を搭載した車両から得られる緯度・経度、時刻等の情報  
（マップコード）マップコードをカーナビゲーションシステムに入力することでイベント開催地が表示されます。  
※「マップコード」および「MAPCODE」は（株）デンソーの登録商標です。

※上記イベント情報は予定を記載しておりますので、変更になる可能性があります。最新情報・詳細は沖縄観光情報ウェブサイト等をご確認ください。  
『おきなわ物語』  
（URL:https://www.okinawastory.jp/）  
提供：沖縄観光コンベンションビューロー（OCVB）  
『やんばる旅なび』  
（URL:https://www.ytabi.jp/）  
提供：沖縄美ら島財団