

名護東道路の暫定2車線開通（伊差川IC～世富慶IC） 事業概要

◆事業の目的

- ①那覇空港、那覇港等の中南部の各拠点間のアクセス向上
- ②名護市内の交通混雑の緩和及び交通安全の向上
- ③北部地域における地域活性化の支援



◆開通状況写真



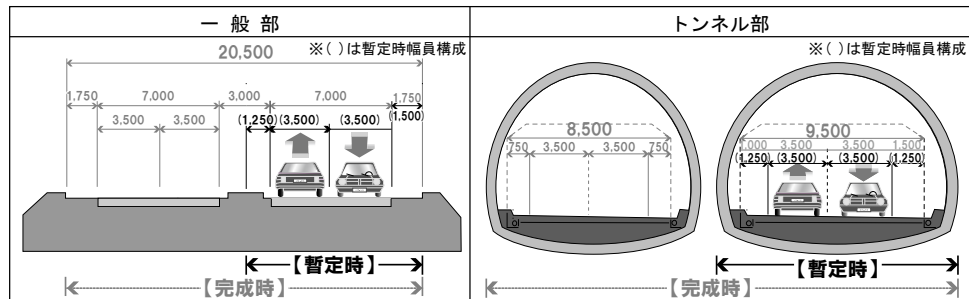
伊差川IC交差点から名護
大北トンネルを望む

世富慶IC交差点から幸地
又トンネルを望む

◆平面位置図



◆標準断面図



◆事業の概要

区間	名護市字伊差川～同市字数久田	
延長	6.8km	
道路規格	区分	1種3級
	車線数	4車線(2車線)

◆事業の経緯

平成9年度	事業化
平成11年度	用地着手
平成13年度	工事着手
平成23年度	伊差川IC～世富慶IC間開通（2/4車線）

名護東道路の暫定2車線開通（伊差川IC～世富慶IC） 整備効果

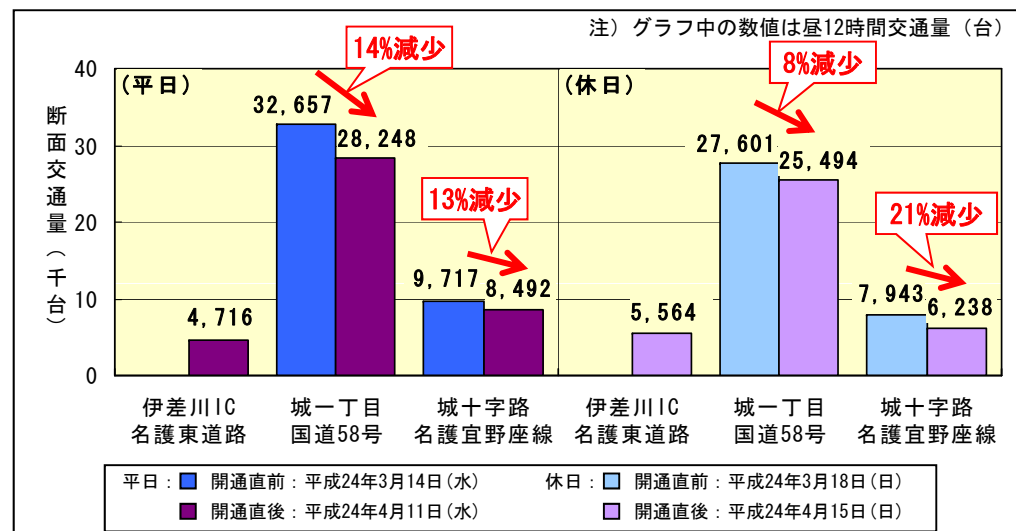
(1) 現道交通量の転換

■名護東道路の暫定2車線開通により、現道の交通量が転換

○名護東道路の交通量 平日：4,716台 休日：5,564台

○国道58号(城一丁目交差点付近)の平日昼12時間交通量が約14%減少(32,657台⇒28,248台 4,409台減少)

○名護宜野座線(城十字路交差点付近)の平日昼12時間交通量が約13%減少(9,717台⇒8,492台 1,225台減少)



城一丁目交差点（北向け）



開通前：平成18年11月2日(木)



開通後：平成24年4月11日(水)

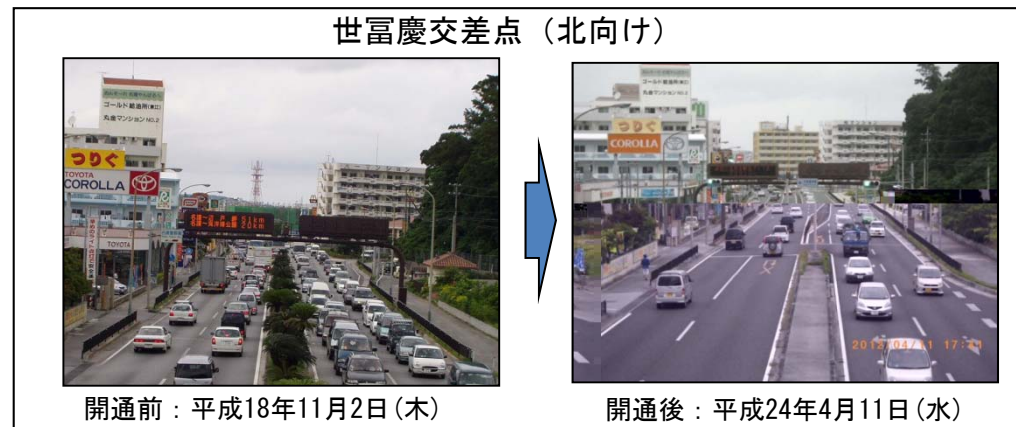
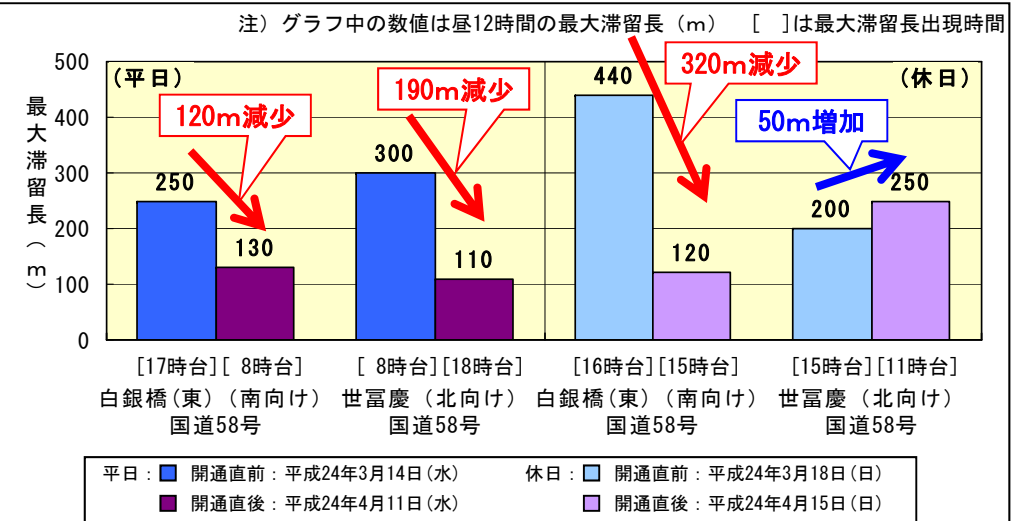
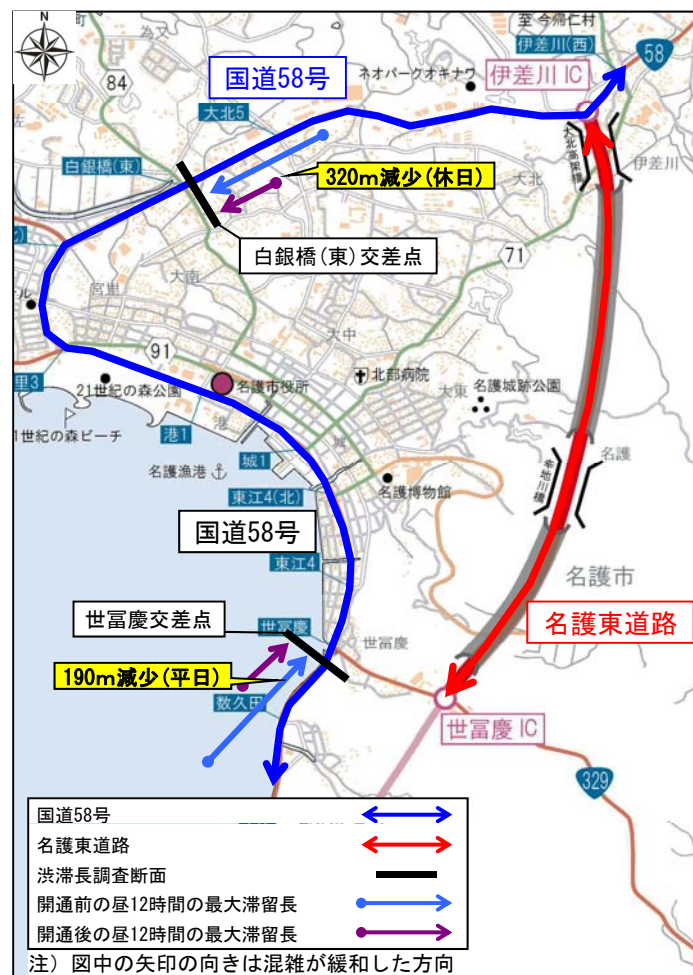
名護東道路の暫定2車線開通（伊差川IC～世富慶IC） 整備効果
(2) 現国道58号主要交差点の混雑緩和

■名護東道路の暫定2車線開通により、現国道58号主要交差点の混雑緩和

○白銀橋(東)交差点の南向きの最大滞留長が平日120m減少(250m⇒130m)、休日320m減少(440m⇒120m)

○世富慶交差点の北向きの平日の最大滞留長が190m減少(300m⇒110m)

※名護東道路と接続する世富慶交差点の北向きの休日の最大滞留長は50m増加



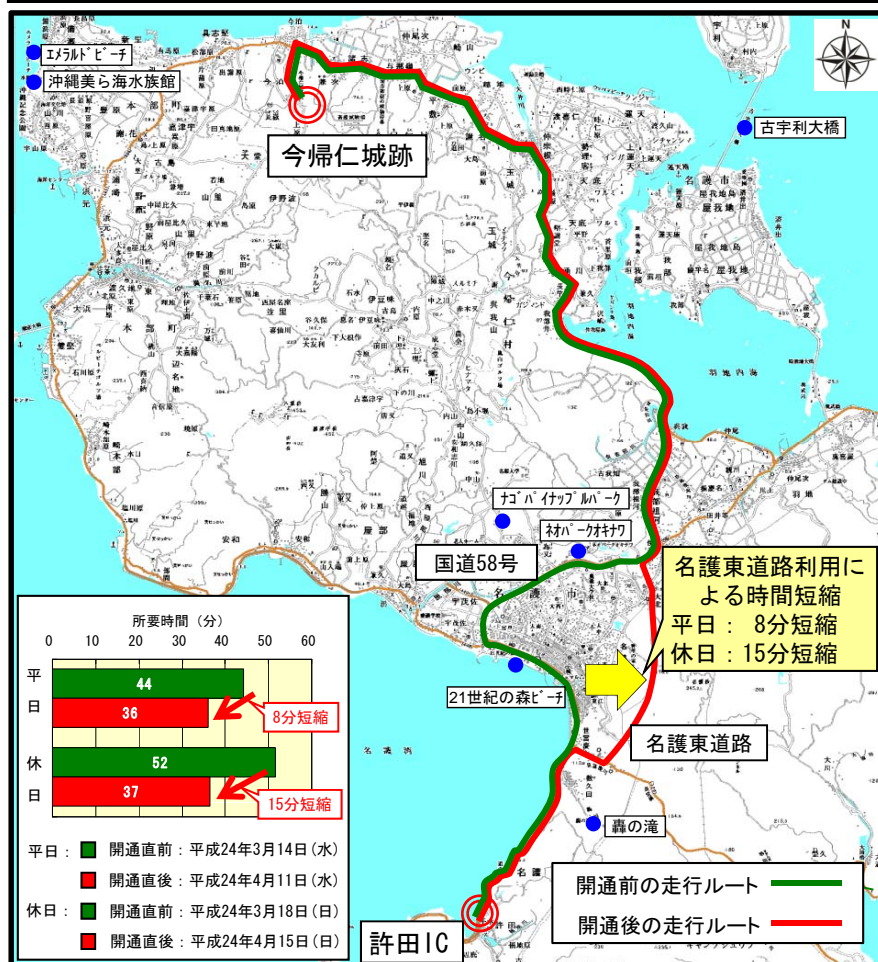
名護東道路の暫定2車線開通（伊差川IC～世富慶IC） 整備効果

(3) アクセス性の向上

■世界遺産・今帰仁城跡までのアクセス性が向上します

○許田IC～今帰仁城跡の所要時間が

平日：8分(44分⇒36分) 休日：15分(52分⇒37分)短縮



<参考>全線供用時は地域活性化につながる農産物等の輸送アクセス性がさらに向上します

○那覇空港～JA北部地区営農センターの所要時間が11分(136分⇒125分)短縮

