

## 『テーマパーク開園に向けた交通対策』 ～テーマパーク事業者と協働して交通対策を検討しています～

2025年、沖縄県北部地域にテーマパーク（ジャングリア）が開園予定であり、北部地域の新たな観光の目玉として大きな期待が寄せられています。沖縄地方渋滞対策推進協議会北部地域交通円滑化WG（事務局：沖縄総合事務局北部国道事務所）では、テーマパーク事業者（株式会社ジャパンエンターテイメント）も加えた関係者間で開園に向けた交通対策勉強会を行い、対策の検討を進めて参りました。

この度、道路管理者等の対策案を取りまとめましたので公表いたします。

※（参考）WISENET2050 観光立国の推進 リンク先アドレス

[https://www.mlit.go.jp/road/wisenet\\_policies/pdf/wisenet2050\\_policy.pdf](https://www.mlit.go.jp/road/wisenet_policies/pdf/wisenet2050_policy.pdf)

### 1. 交通対策勉強会参加者

テーマパーク事業者（株式会社ジャパンエンターテイメント）、沖縄県、名護市、本部町、今帰仁村、西日本高速道路株式会社、沖縄県警察本部、沖縄総合事務局で協働した交通対策の検討を進めています。

### 2. テーマパーク開園に向けた交通対策

#### （開業対策1）バス・フェリーの利用促進

- ・総合交通ターミナル整備に向けた調査推進

#### （開業対策2）駐車場の分散配置とスマート化対応

- ・テーマパーク駐車場の満空情報等の情報提供（道の駅「許田」他）

#### （開業対策3）車両アクセスルートの分散設定

- ・案内標識の整備
- ・道路情報誌によるアクセスルート情報の提供
- ・観光シーズンにおける所要時間のリアルタイム情報の提供

#### （開業対策4）周辺道路・交差点の改良促進

- ・伊差川 IC 交差点改良 右折車線の追加・延伸、左折車線の延伸等（R6.3 完了）
- ・白銀橋（西）交差点 信号機移設（R6.3 完了）、右折帯の延長、おゆづりエリアの設置
- ・県道 84 号線テーマパーク入口交差点（仮称）右折帯設置、信号機設置の検討
- ・アクセス道路（市道、村道）の区画線（中央線）の整備
- ・各アクセス道路の樹木等の剪定・除草

#### （中長期対策）名護東道路延伸などの整備促進

- ・名護東道路延伸（本部方面）

※（株）ジャパンエンターテイメントから本日交通対策についてプレスリリース予定。

### 【問い合わせ先】

内閣府 沖縄総合事務局 道路建設課

課長 具志堅 清一（4211）、課長補佐 福地 友博（4216）

TEL：098-866-1914（直通）URL：<https://www.ogb.go.jp/kaiken/>

北部地域交通円滑化WG事務局 内閣府 沖縄総合事務局 北部国道事務所

副所長 米須 俊彦（内線：204）、調査課長 内間 安治（内線：451）

TEL 0980-52-4350（代）URL <https://www.dc.ogb.go.jp/hokkoku/>

※各対策に関する問合せについては、別紙連絡先をお願いいたします。

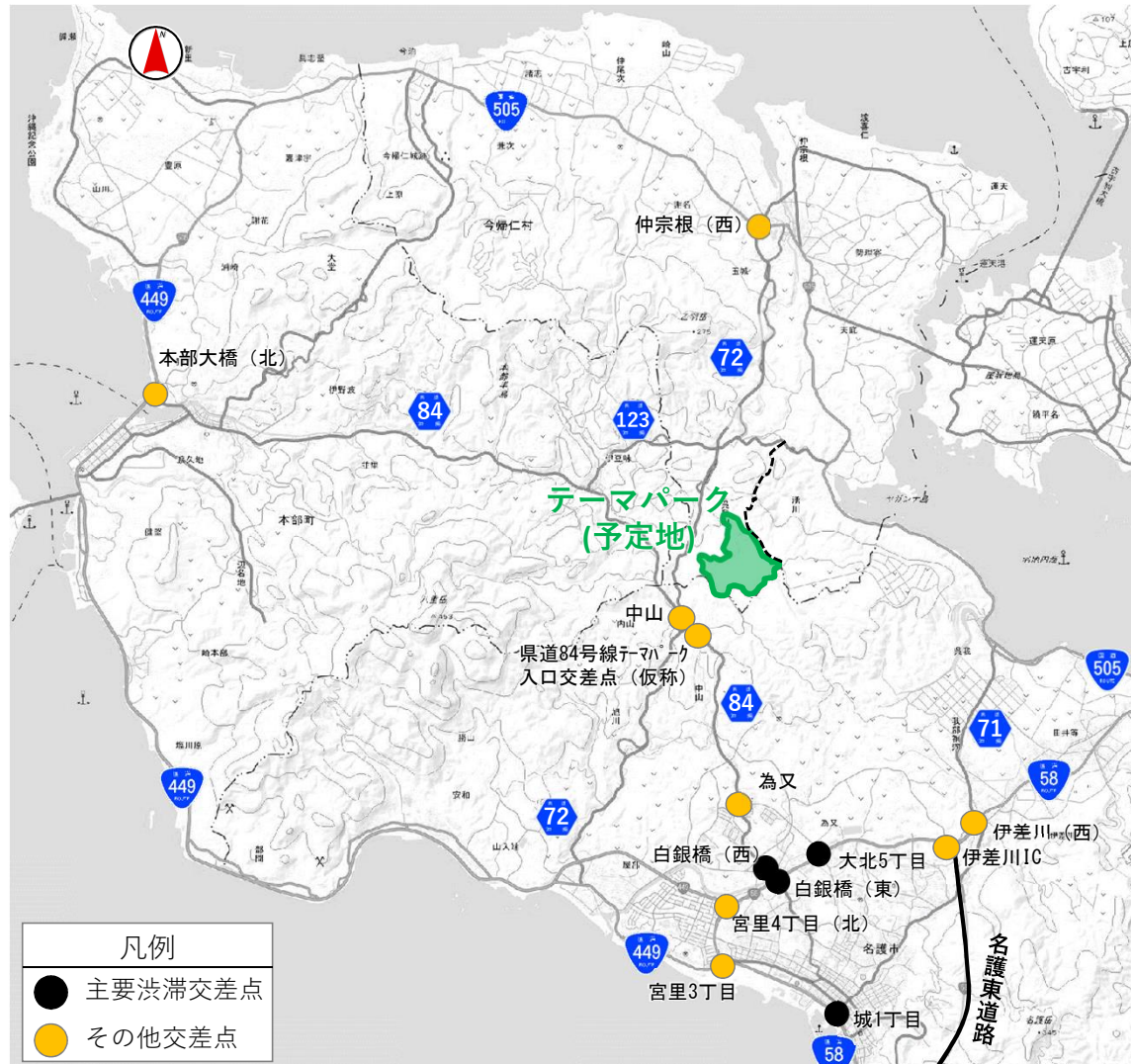
別紙：交通対策勉強会参加者及び連絡先

表 1 交通対策勉強会参加者及び連絡先

No	交通対策勉強会参加者及び連絡先
1	<p>沖縄総合事務局道路建設課            (国道全般に関すること)            課長 具志堅清一、課長補佐 福地友博            TEL : 098-866-1914 (直通)            URL : <a href="https://www.ogb.go.jp/kaiken/">https://www.ogb.go.jp/kaiken/</a></p>
2	<p>沖縄総合事務局北部国道事務所【事務局】            (国道(北部管内)及び北部地域交通円滑化WGに関すること)            副所長 米須俊彦、調査課長 内間安治            TEL : 0980-52-4350 (代) (平日 9 時～17 時)            URL : <a href="https://www.dc.ogb.go.jp/hokkoku/">https://www.dc.ogb.go.jp/hokkoku/</a></p>
3	<p>沖縄県 土木建築部 道路街路課 企画調整班            (県道全般に関すること)            班長 與儀 克明            TEL : 098-866-2390 (平日 9 時～17 時)            URL : <a href="https://www.pref.okinawa.jp/kensei/kencho/1000011/1017742/1017747.html">https://www.pref.okinawa.jp/kensei/kencho/1000011/1017742/1017747.html</a></p>
4	<p>沖縄県警察本部 交通部 交通規制課            (信号機に関すること)            管制補佐 玉城 久美子            TEL : 098-862-0110 (代) (平日 10 時～17 時)            URL : <a href="https://www.police.pref.okinawa.jp">https://www.police.pref.okinawa.jp</a></p>
5	<p>名護市 建設部 建設土木課            (名護市道に関すること)            建設土木課長 岸本 真            TEL : 0980-53-1212 (代) (平日 9 時～17 時)            URL : <a href="https://www.city.nago.okinawa.jp/">https://www.city.nago.okinawa.jp/</a></p>
6	<p>今帰仁村 建設課            (今帰仁村道に関すること)            建設課長 與那嶺 進            TEL : 0980-56-2255 (平日 9 時～17 時)            URL : <a href="https://www.nakijin.jp/pagtop/index.html">https://www.nakijin.jp/pagtop/index.html</a></p>
7	<p>本部町 建設課            (本部町道に関すること)            課長 渡久地 要            TEL : 0980-47-2101 (代) (平日 9 時～17 時)            URL : <a href="https://www.town.motobu.okinawa.jp/">https://www.town.motobu.okinawa.jp/</a></p>
8	<p>西日本高速道路株式会社 沖縄高速道路事務所            (高速道路に関すること)            副所長 田中 康一郎            TEL : 098-870-5952 (平日 9 時～17 時)</p>

# 1. テーマパーク開園に向けた交通対策について

2025年、沖縄県北部地域にテーマパーク（ジャングリア）が開園予定であり、北部地域の新たな観光の目玉として大きな期待が寄せられています。沖縄地方渋滞対策推進協議会北部地域交通円滑化WG（事務局：沖縄総合事務局北部国道事務所）では、関係者間で開園に向けた交通対策勉強会を行い、対策の検討を実施。



▲テーマパーク位置図

## ○テーマパークの概要

- ・施設名：JUNGLIA（ジャングリア）
- ・開業年：2025年（予定）
- ・敷地面積：約60ha
- ・コンセプト：『Power Vacance!!』

沖縄北部「やんばる」の豊かな自然を生かしたアトラクション



画像提供：株式会社ジャパンエンターテイメント



## 2. テマパーク開園に向けた関係機関(国・県・名護市・今帰仁村・県警)の交通対策

※一部検討中の内容であり確定しているものではない

▼ テマパーク開園に向けた関係機関（国・県・名護市・今帰仁村・県警）の交通対策

	ジャングリアの4つの開業対策+α	テマパーク事業者及び関係機関(国・県・名護市・今帰仁村・県警)の交通対策
1	バス・フェリーの利用促進	<ul style="list-style-type: none"> <li>● 那覇空港・那覇市内からの乗合高速バスの運行</li> <li>● 近隣大型ホテルからのシャトルバスの運行(恩納村以北の北部)</li> <li>● 周辺市町村からのオンデマンド交通など小型モビリティの導入の検討</li> <li>● 本島内主要都市からのシャトルバスの運行</li> <li>● 那覇港から名護漁港・本部港への高速船・フェリーの利用促進</li> <li>● 外部臨時駐車場からのパーク&amp;ライドの実施</li> <li>① 総合交通ターミナル整備に向けた調査推進【国・名護市】</li> </ul>
2	駐車場の分散配置とスマート化対応	<ul style="list-style-type: none"> <li>● 外部臨時駐車場の分散設置と周遊送迎バスの運行</li> <li>● パーク内と外部臨時駐車場の価格差設定の検討</li> <li>● 駐車場の事前予約制の導入検討と混雑状況の発信</li> <li>● ゲートレス駐車場の導入</li> <li>② テマパーク駐車場の満空情報等の情報提供(道の駅「許田」他)【国】</li> </ul>
3	車両アクセスルートの分散設定	<ul style="list-style-type: none"> <li>● 迂回アクセスルートへの誘導(混雑時)</li> <li>● 大型バスの推奨アクセスルートの設定と一方通行化の要請</li> <li>③ 案内標識の整備【国・県】</li> <li>④ 道路情報誌によるアクセスルート情報提供【北部地域交通円滑化WG】</li> <li>⑤ 観光シーズンにおける所要時間のリアルタイム情報提供【北部地域交通円滑化WG】</li> </ul>
4	周辺道路・交差点の改良促進	<ul style="list-style-type: none"> <li>● 周辺道路・交差点等の改善の要請</li> <li>⑥ 伊差川IC交差点改良【国】 右折車線の追加・延伸、左折車線の延伸等(R6.3完了)</li> <li>⑦ 白銀橋(西)交差点【県警】信号機移設(R6.3完了)、【県】右折帯の延長、おゆづりエリアの設置</li> <li>⑧ 県道84号線テマパーク入口交差点(仮称)【県】右折帯設置、【県警】信号機設置の検討</li> <li>⑨ アクセス道路(市道、村道)の区画線(中央線)の整備【名護市・今帰仁村】</li> <li>⑩ 各アクセス道路の樹木等の剪定・除草【国・県・名護市・今帰仁村】</li> </ul>
+ α	名護東道路延伸などの整備促進	⑪ 名護東道路延伸(本部方面){道路計画(概略ルート・構造等)について検討中}
	営業時間変動制と入場制限の導入	<ul style="list-style-type: none"> <li>● パーク営業時間の柔軟運用の検討</li> <li>● パークチケット事前購入の促進と一部入場制限の実施の検討</li> </ul>

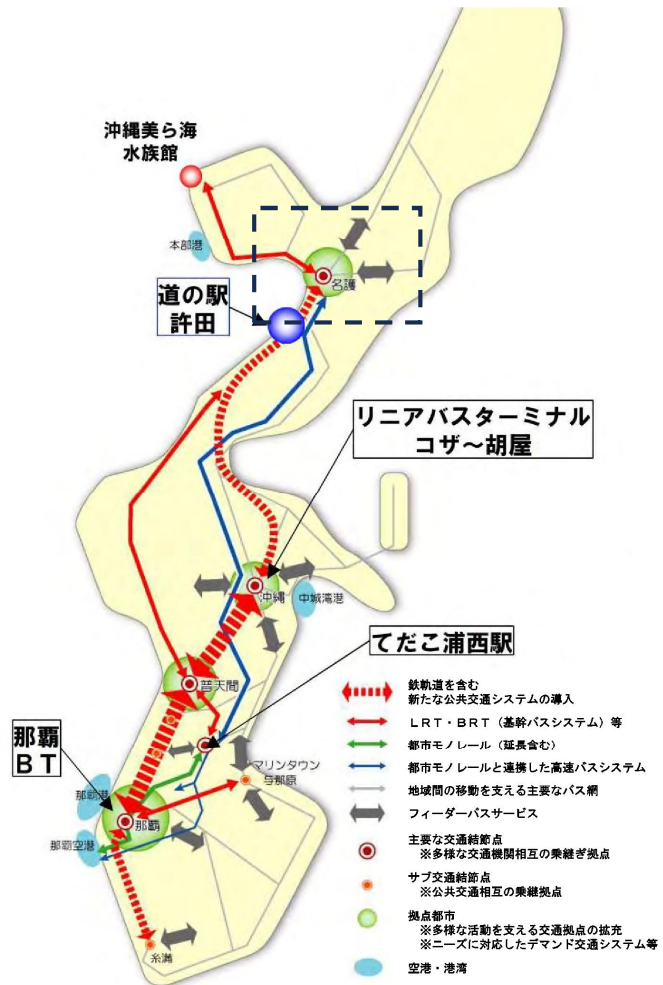
[凡例] ●：テマパーク事業者の交通対策（黒文字）、①～⑪：関係機関の交通対策（赤文字）

# 関係機関の交通対策①

○総合交通ターミナル整備に向けた調査推進（長期対策）

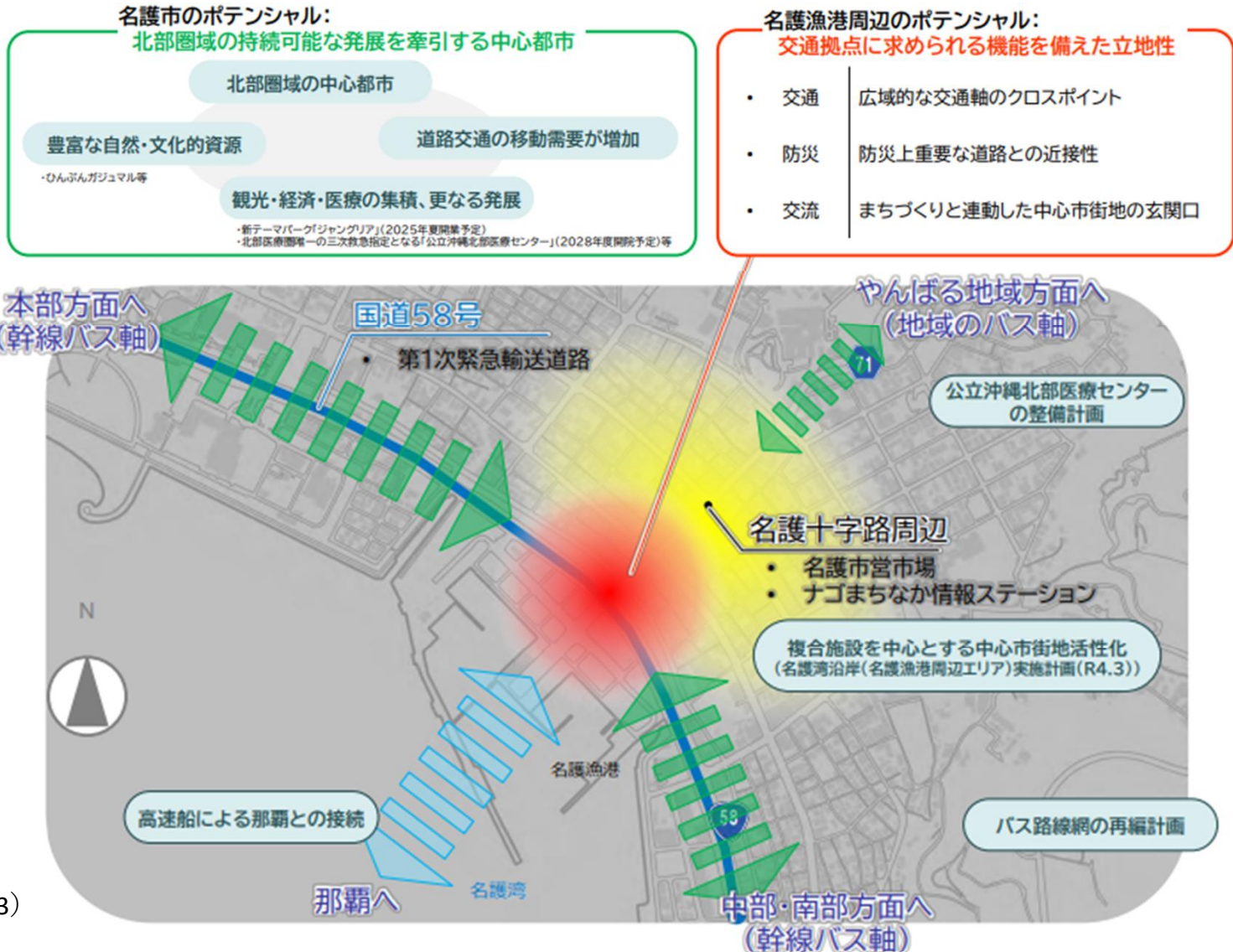
実施者：国・名護市

総合交通ターミナルの整備に向け、施設内容等について調査・検討、関係機関との協議を実施。



出典：沖縄ブロック新広域道路交通計画（R3.3）

▲県土の均衡ある発展を支える利便性の高い陸上公共交通ネットワークの段階的な整備（長期イメージ）



出典：第1回名護市総合交通ターミナル検討部会資料（R6.7.9）

▲総合交通ターミナル事業候補箇所

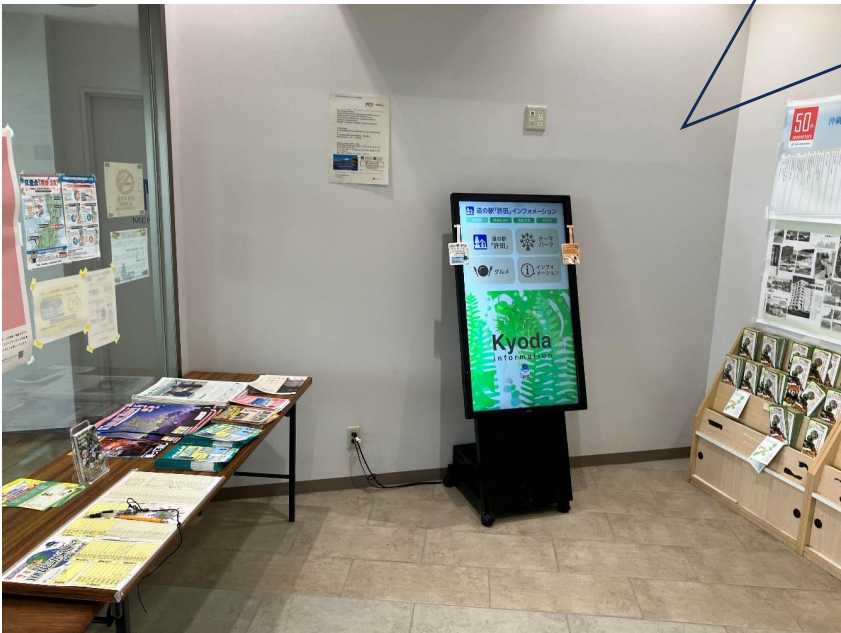


# 関係機関の交通対策②

○テーマパーク駐車場の満空情報等の情報提供（道の駅「許田」他）（開業後に実施） **実施者：国**

※実施時期については、関係者協議により変更することも想定

道の駅の情報提供コーナーにおいて、テーマパーク駐車場の満空情報等の情報提供を実施。



▲道の駅許田の情報提供コーナー

＜駐車場満空情報の提供イメージ＞

※ジャングリアからの情報提供を想定しており、提供イメージや駐車場位置等については、実際と異なる。

状況	駐車場リスト
満車	○○○駐車場
混雑	△△△駐車場
空車	□□□パーク
...	...

▲駐車場満空情報の提供イメージ



## 関係機関の交通対策③

○案内標識の整備（開業前までに実施）※一部、暫定設置も含む。  
実施時期については、関係者協議により変更することも想定

**実施者：国・県**

テーマパークへのアクセスルートや迂回ルートに案内標識を整備。開業後の交通状況を踏まえ、引き続き案内標識の追加設置を検討。



## ▲案内標識の整備ルート

写真①：宮里4丁目(北)交差点手前(国道58号)



写真②：中山交差点前（県道72号線）



## ▲案内標識の整備イメージ



# 関係機関の交通対策④

○道路情報誌によるアクセスルート情報の提供（開業前までに実施）

実施者：北部地域交通円滑化WG

※実施時期については、関係者協議により変更することも想定

観光シーズン（大型連休等）において、道路情報誌「アシナビー」によるアクセスルート情報の提供（例：出発時間別所要時間、混雑区間等）を実施。



▲道路情報誌「アシナビー」（例：令和6年GW号）

<周知方法>

- ・北部国道HP
- ・道の駅（許田、ゆいゆい国頭等）、海洋博公園、那覇空港カウンターなど全31箇所を想定



# 関係機関の交通対策⑤

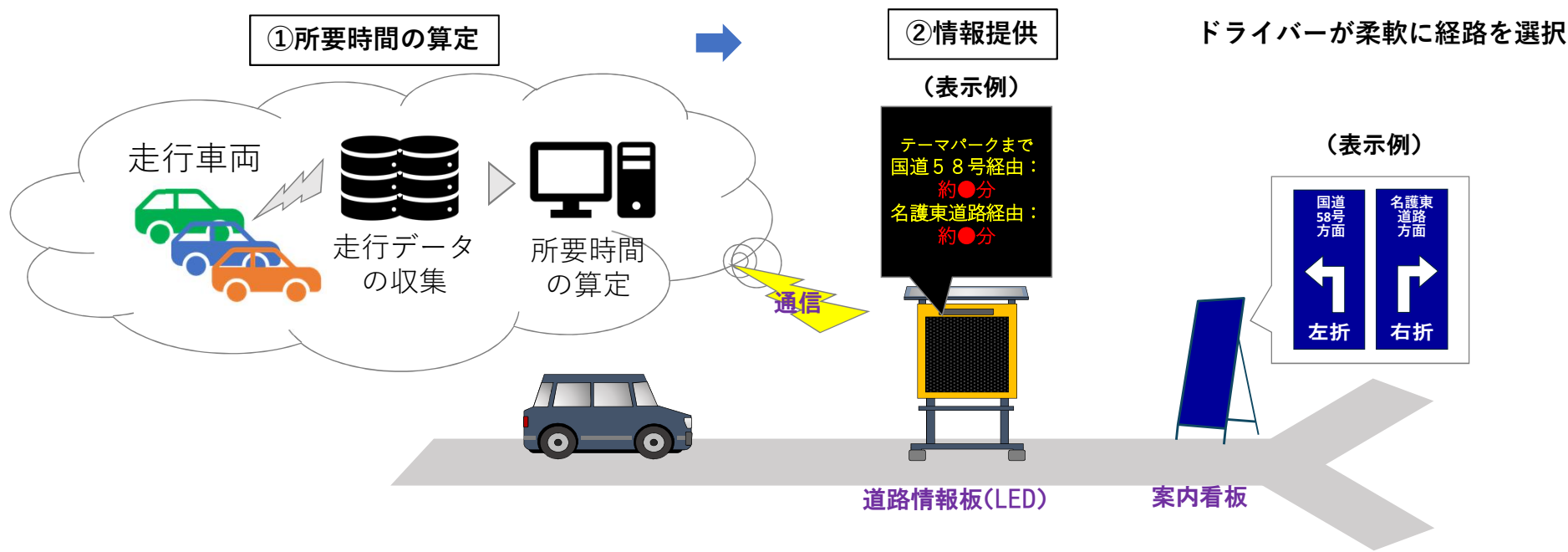
## ○観光シーズンにおける所要時間のリアルタイム情報の提供

**実施者：北部地域交通円滑化WG**

(開業後の交通状況を見ながら実施) ※実施時期については、関係者協議により変更することも想定

ドライバーが柔軟に経路選択を行えるよう、所要時間のリアルタイム情報の提供について検討を行う。(開業後の交通状況を見ながら実施)

- ＜所要時間のリアルタイム情報提供のイメージ＞
- ①所要時間の算定：経路案内する道路の最新の走行データから、当該道路の所要時間を算定。
  - ②情報提供：所要時間情報は、通信により道路上に設置した道路情報板(LED)に表示。



▲所要時間のリアルタイム情報の提供のイメージ

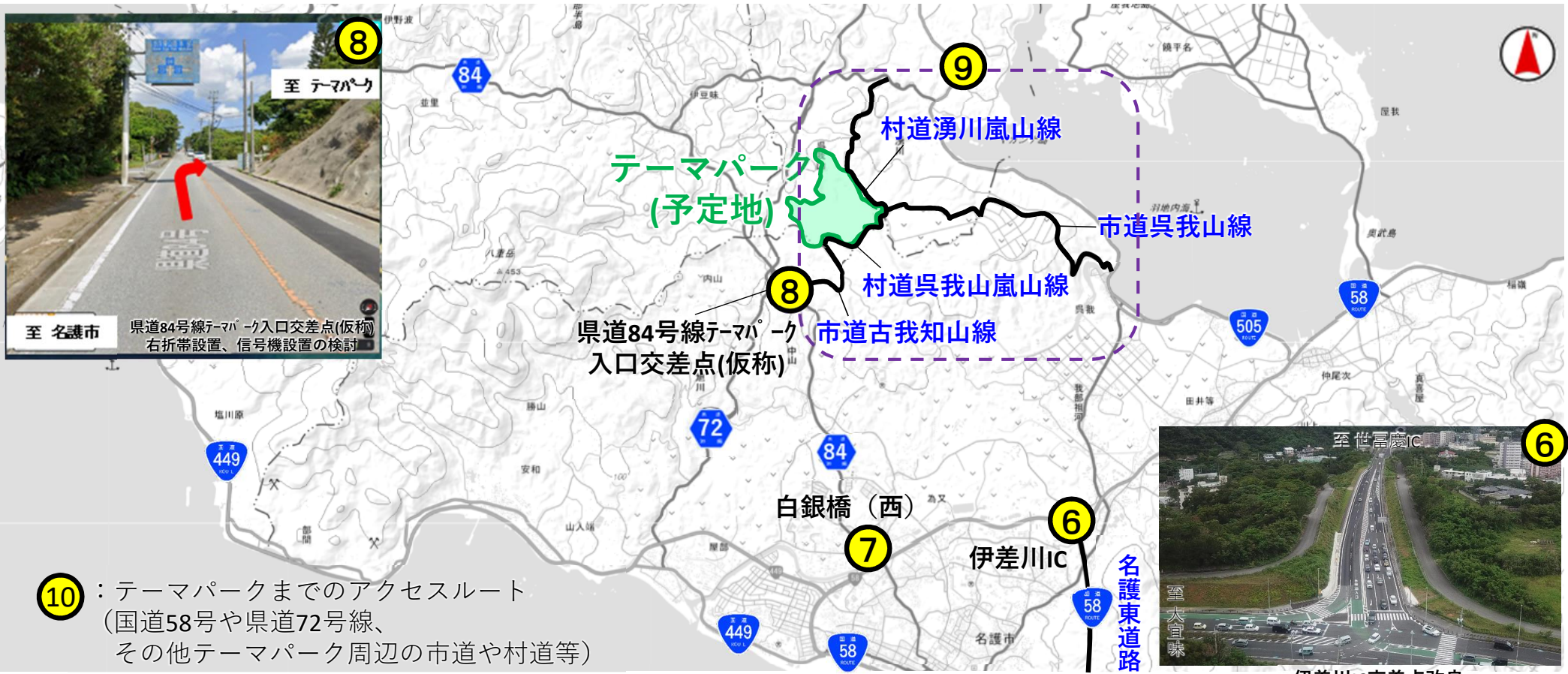
# 関係機関の交通対策⑥～⑩

○交差点改良、区画線整備、信号機移設等  
※実施時期については、関係者協議により変更することも想定

実施者：国・県・名護市・今帰仁村・県警

テーマパークへのアクセスルート上の交差点改良、区画線整備等を実施。

- ⑥伊差川IC交差点改良【国】 右折車線の追加・延伸、左折車線の延伸等 (R6.3完了)
- ⑦白銀橋(西)交差点【県警】信号機移設(R6.3完了)、【県】右折帯の延長、おゆずりエリアの設置(開業前までに実施)
- ⑧県道84号線テーマパーク入口交差点(仮称)【県】右折帯設置、【県警】信号機設置の検討(実施に向け検討中)
- ⑨アクセス道路(市道、村道)の区画線(中央線)の整備【名護市・今帰仁村】(開業前までに実施)
- ⑩各アクセス道路の樹木等の剪定・除草【国・県・名護市・今帰仁村】(開業前までに実施)





# 関係機関の交通対策⑥

## ○伊差川IC交差点改良工事（R6.3完了）

実施者：国

令和3年7月の名護東道路全線暫定開通後、伊差川IC交差点において渋滞が発生していたため交差点改良（右折車線の追加・延伸、左折車線の延伸等）を実施。



内閣府

記者発表資料  
発表後の取扱自由

令和6年3月1日  
～美ら島の未来を拓く～  
沖縄総合事務局



いさがわ  
【一般国道58号伊差川 IC 交差点】  
令和6年3月13日（水）に改良工事が完成します

名護東道路は、令和3年7月に全線暫定開通し、現道の国道58号の交通渋滞が緩和されたところですが、伊差川 IC 交差点（北向け）で、新たな渋滞が確認されていました。

令和5年9月から伊差川 IC 交差点の渋滞の緩和に向けた交差点改良工事を実施していたところですが、今回3月13日に完成致します。

工事期間中においては、交通規制等にご理解ご協力を頂きありがとうございました。

また、今後更なる交通量の増加によって渋滞が発生する場合は、引き続き対策を検討してまいります。

■ 完成供用日：令和6年3月13日（水）  
※夜間工事終了後の13日 AM 6時より供用開始

### 【問い合わせ先】

内閣府 沖縄総合事務局 北部国道事務所 TEL0980-52-4350代

副 所 長 松川 剛（内線：204）

工務課長 玉城 孝（内線：411）

ホームページ：http://www.dc.ogb.go.jp/hokkoku/index.html

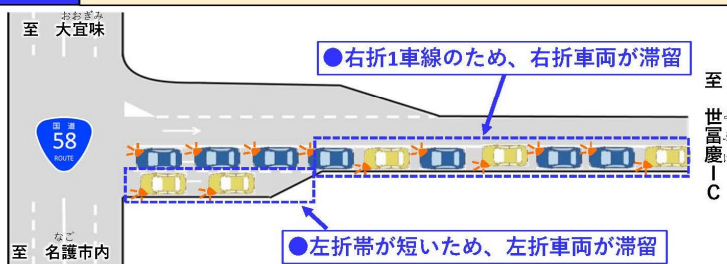
## 国道58号伊差川 IC 交差点改良工事

- 開通後の交通量調査の結果、伊差川IC交差点で最大3.0kmの渋滞が確認され交通量が増加。
- 渋滞対策として、令和5年9月より伊差川IC交差点の改良工事に着手し、3月に完成。

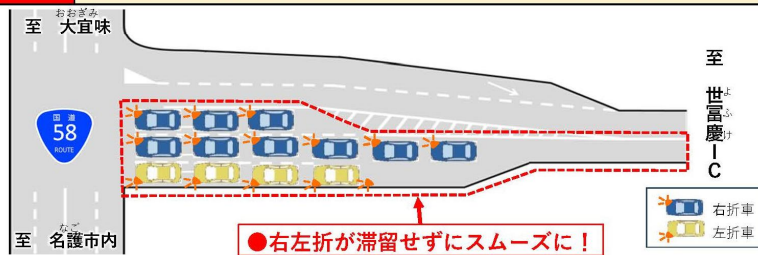


### 2. 対策内容

改良前 右折車線が1車線のため、右折車の阻害により渋滞が発生



改良後 右折車線を2車線に増設し、ボトルネックによる渋滞を緩和



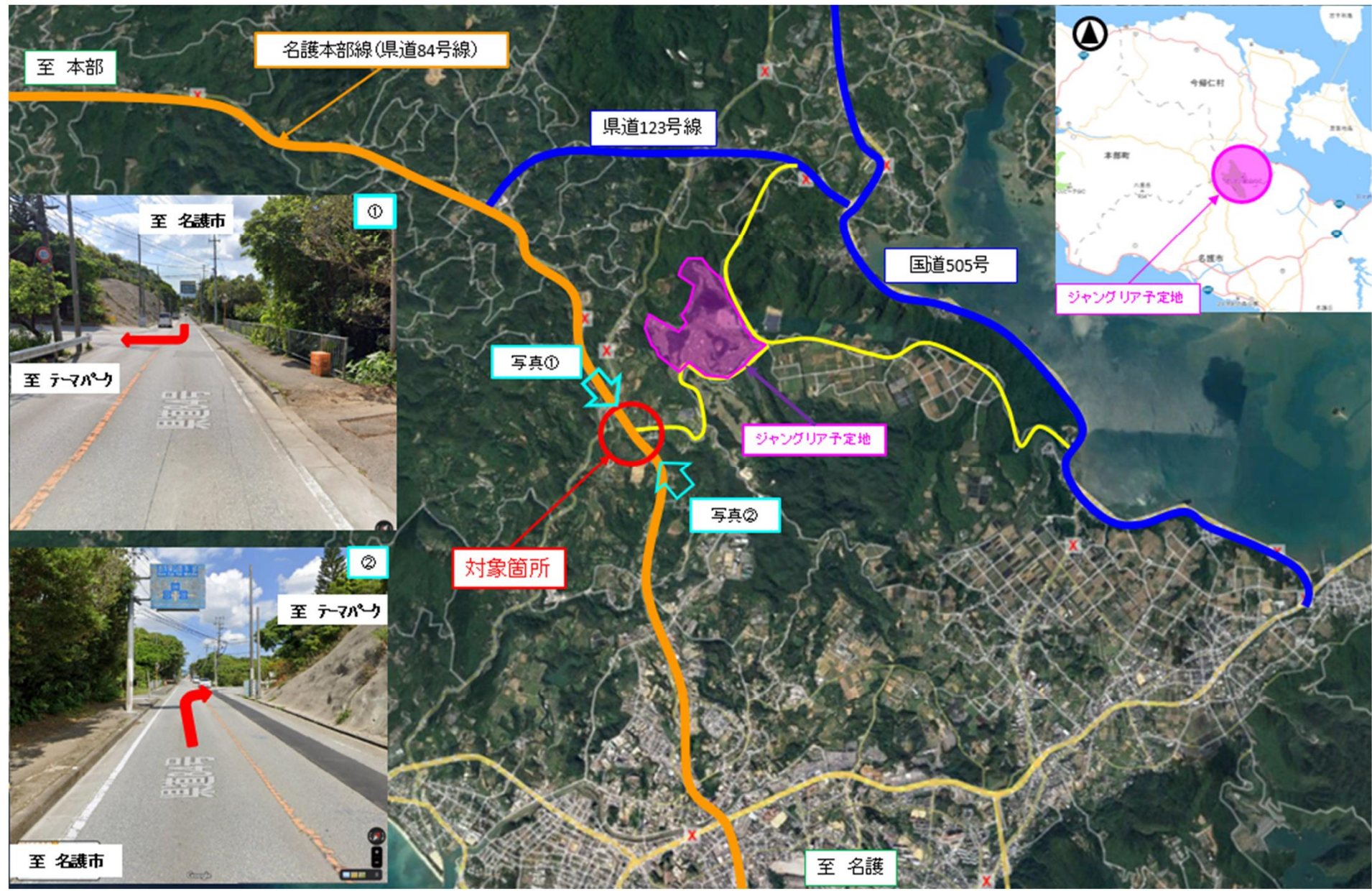


# 関係機関の交通対策⑧

○テーマパーク入り口交差点への右折帯設置

実施者：県

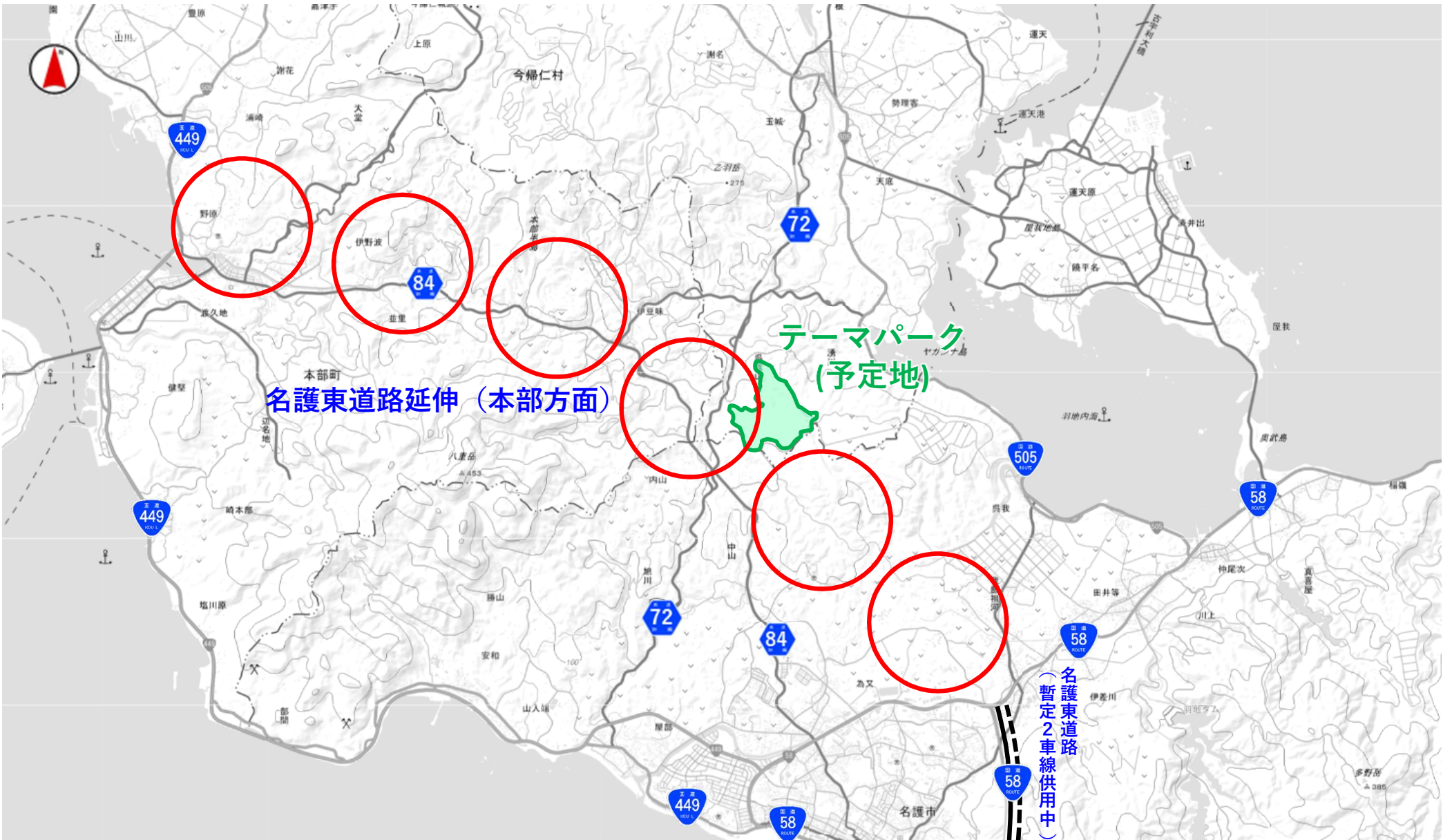
県道84号線テーマパーク入り口交差点(仮称)において、交差点改良(右折帯設置)の実施に向け検討中。





# 関係機関の交通対策⑪

○名護東道路延伸（本部方面）等について検討中



▲名護東道路延伸（本部方面）