

第10回 那覇空港滑走路増設事業環境監視委員会

平成30年度の工事内容

平成30年6月19日
内閣府沖縄総合事務局
国土交通省大阪航空局

目 次

1. 各工事進捗状況と平成30年度の工事内容	1
2. 各工事の実施状況	2
2. 1 汚濁防止膜の設置位置	2
2. 2 護岸工事	3
2. 3 埋立工事	4
2. 4 舗装工事	5
2. 5 その他空港施設工事	6

1. 各工事進捗状況と平成30年度の工事内容

平成30年6月時点

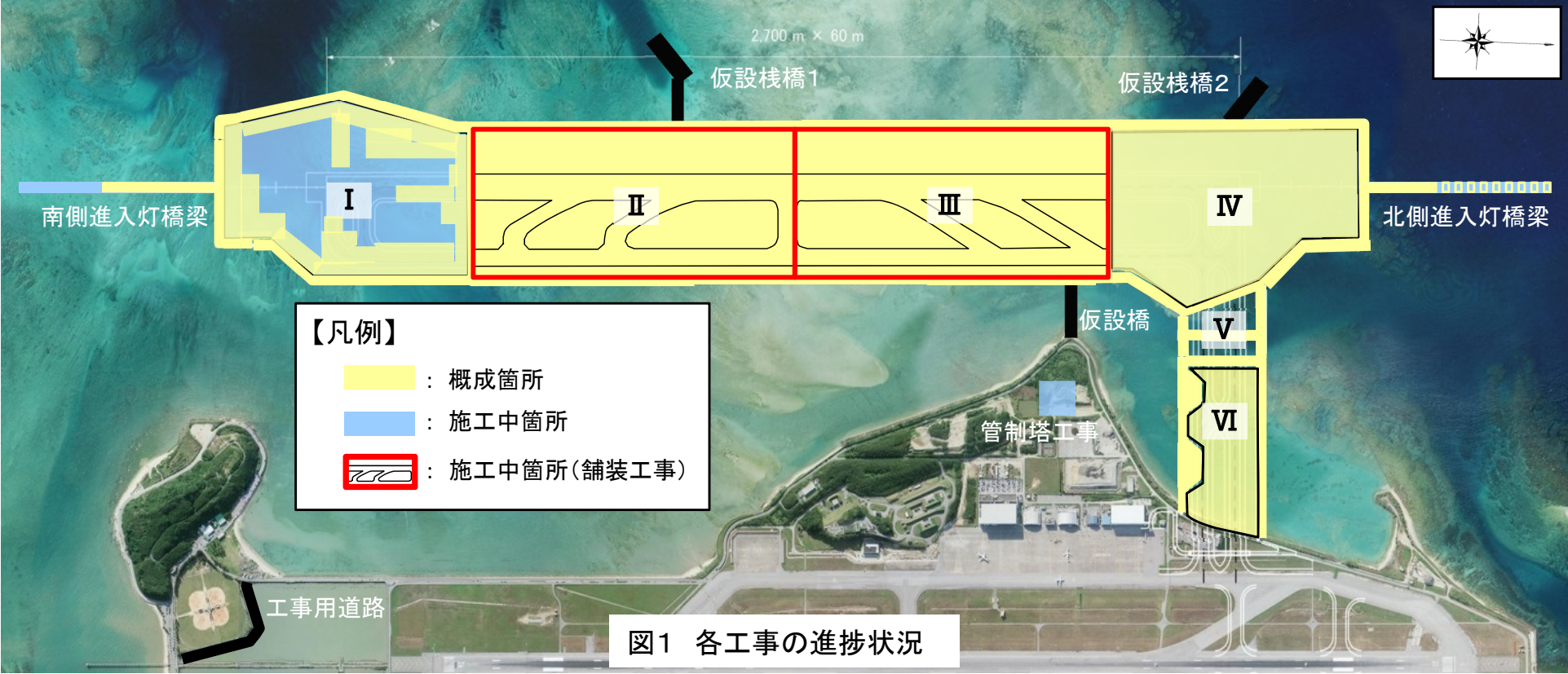


図1 各工事の進捗状況

表1 平成30年度の工事予定

	主な工事範囲	平成30年度											
		4	5	6	7	8	9	10	11	12	1	2	3
埋立工事	I、IV～VI工区												
舗装工事	I～VI工区										平成31年度も継続		
その他空港施設工事	進入灯(杭打設等) 管制塔										平成31年度も継続		

2. 各工事の実施状況

2.1 汚濁防止膜の設置位置

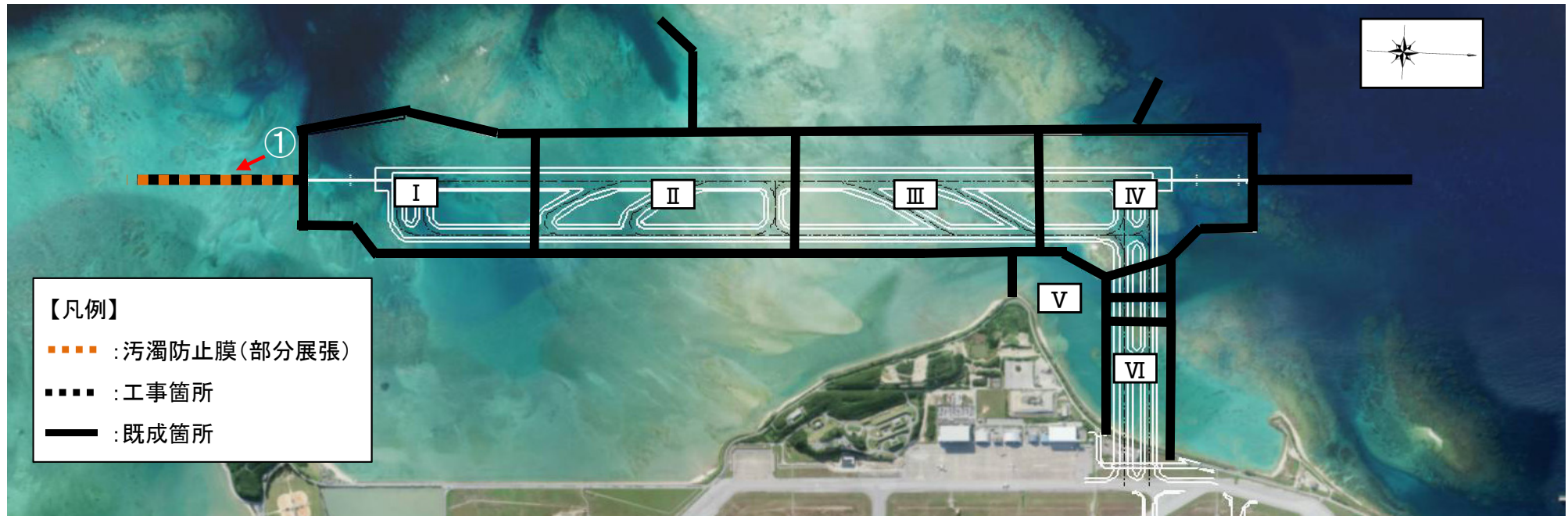


図2 汚濁防止膜の設置位置



① 【南側進入灯】平成29年12月撮影

2. 2 護岸工事

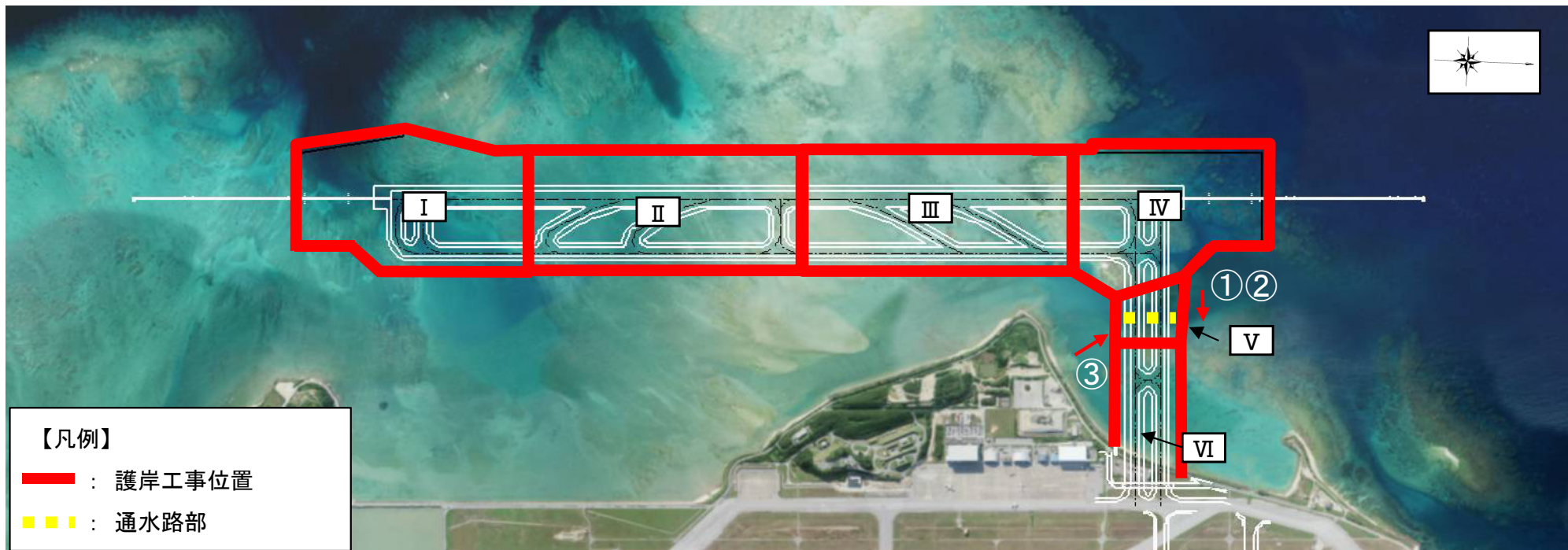


図3 護岸工事の実施位置



① 【V工区】護岸状況(概成前)
(平成30年2月撮影)



② 【V工区】護岸状況(概成後)
(平成30年3月撮影)



③ 【V工区】通水カルバート据付状況
(平成29年10月撮影) ※平成30年2月通水開始

2. 3 埋立工事



図4 埋立工事の実施位置



① 【Ⅰ工区】岩ズリ投入状況
(平成30年3月撮影)



② 【Ⅰ工区】海砂投入状況
(平成30年4月撮影)



③ 【Ⅳ工区】岩ズリ揚土状況
(平成30年4月撮影)

2. 4 舗装工事

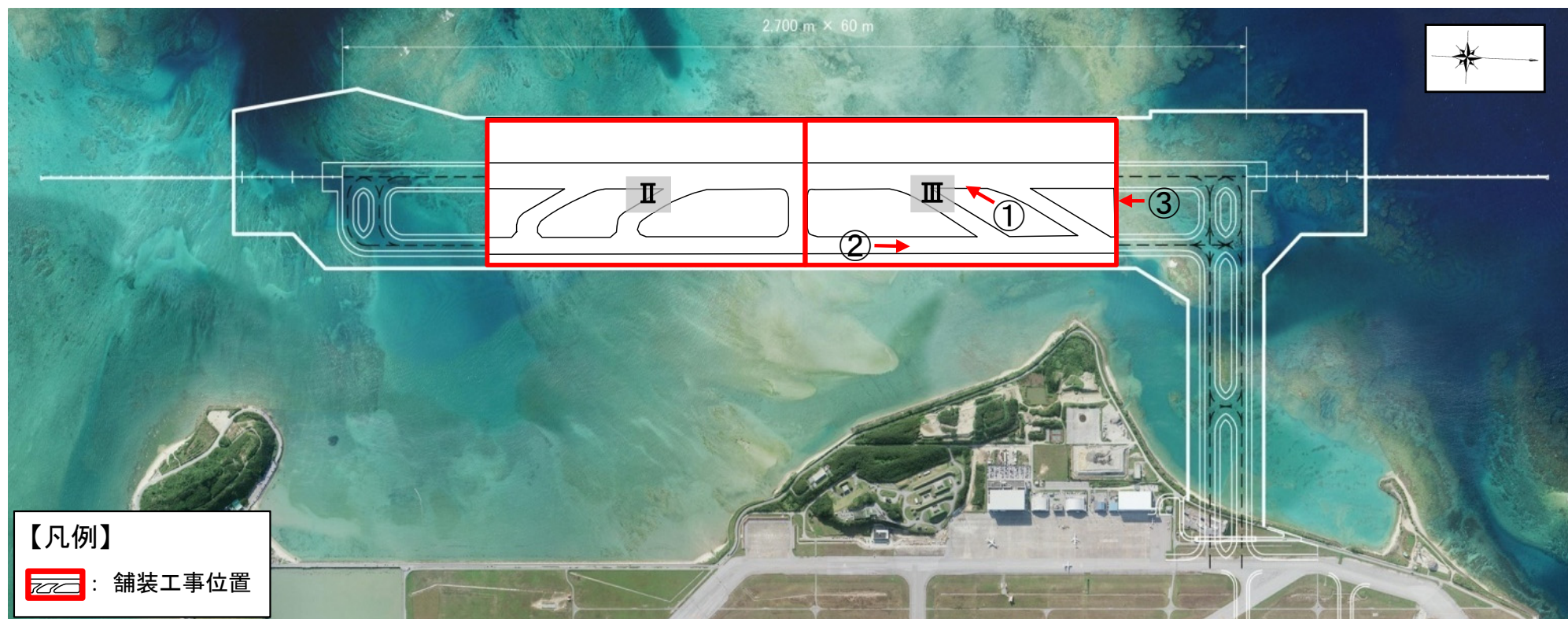


図5 舗装工事の実施位置



① 【Ⅲ工区】滑走路下層路盤敷設状況
(平成30年2月撮影)



② 【Ⅲ工区】平行誘導路上層路盤状況
(平成30年3月撮影)



③ 【Ⅲ工区】滑走路・平行誘導路現況
(平成30年5月撮影)

2. 5 その他空港施設工事



図6 その他空港施設工事の実施位置



① 南側進入灯工事 橋梁上部工状況
(平成30年4月撮影)



② 北側進入灯工事 橋梁上部工状況
(平成30年4月撮影)



③ 管制塔工事 施工状況
(平成30年5月撮影)