

第14回 那覇空港滑走路増設事業環境監視委員会

令和2年度の工事内容

令和2年8月12日
内閣府沖縄総合事務局
国土交通省大阪航空局

目 次

1. 各工事進捗状況と令和2年度の工事内容	1
2. 各工事の実施状況	2
2.1 舗装工事	2
2.2 その他空港施設工事等	3

1. 各工事進捗状況と令和2年度の工事内容

令和2年7月時点



図1 各工事の進捗状況

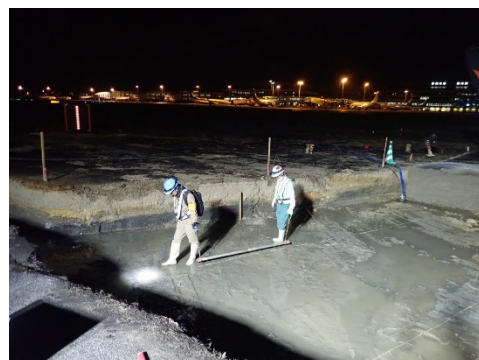
	主な工事範囲	令和2年										令和3年		
		4	5	6	7	8	9	10	11	12	1	2	3	
舗装工事	取付誘導路													
その他空港施設 工事等	旧管制塔撤去													

表1 各工事の令和2年度工程表

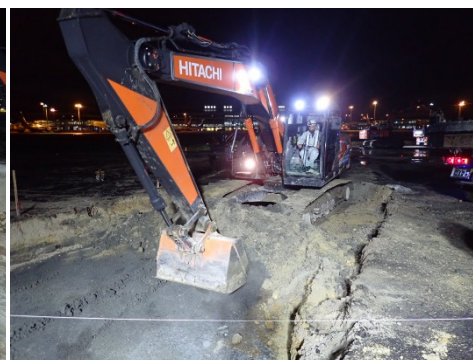
2.1 舗装工事



図2 舗装工事の実施位置



① 北取付誘導路 北東
探査工 磁気探査状況
(令和2年5月撮影)



② 北取付誘導路 北東
空港土工 掘削状況
(令和2年5月撮影)



③ 南取付誘導路 南西
ケーブルダクト配置状況
(令和2年6月撮影)



④ 北取付誘導路 北東
滑走路ショルダー舗装状況
(令和2年6月撮影)

2.2 その他空港施設工事等



図3 その他空港施設工事等の実施位置



① 旧管制塔状況（機器等撤去中）
（令和2年6月撮影）



② 旧管制塔状況（機器等撤去中）
（令和2年6月撮影）