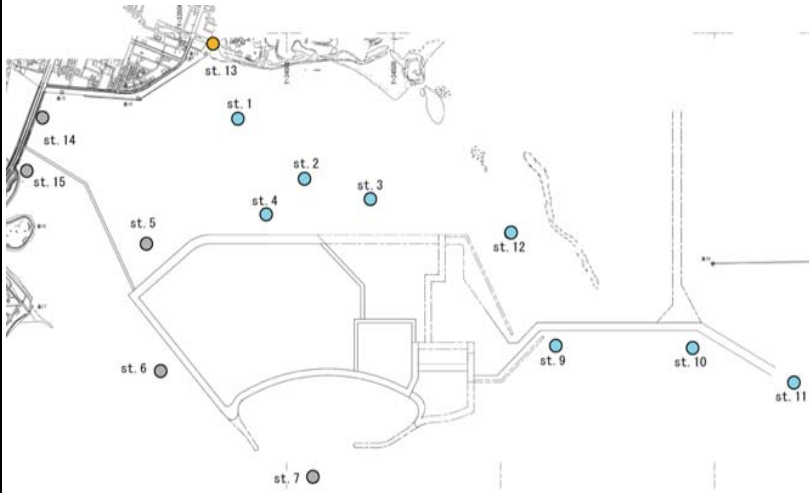


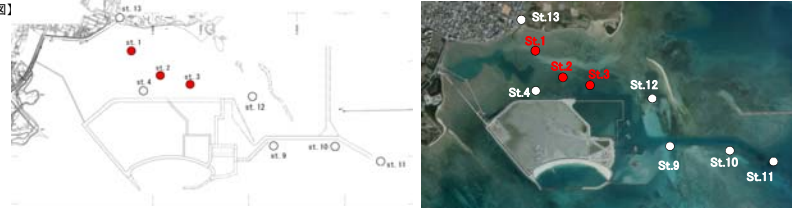
第9回(12月期モニタリング／フィードバック 月例会議)

対象期間:平成29年12月1日～平成29年12月31日 那覇港湾・空港整備事務所

		異常確認の有無	工事との関連性	対策の検討
目視観察結果	クブレミドロ監視地点及び 工事の濁り監視地点の全てで、監視基準を満足していた。 クブレミドロ監視地点での最大値は12月4日のst.1で5.7mg/Lであった。 工事の濁り監視地点での最大値は12月1日のst.4で4.7mg/Lであった。			
	水質調査結果	クブレミドロ監視地点基準値 【st.1～3: SS=7mg/L】	全ての地点で、監視基準(SS=7mg/L)を満足していた。 平均値は2.5mg/L、1.1mg/L～5.7mg/Lの範囲で推移していた。	調査期間中は、県道20号線(泡瀬工区)橋梁関係の床掘、運搬、埋戻し、コンクリート打設、ボーリング調査、仮設足場解体、捨石投入、鋼管杭打設、鋼矢板打設、杭頭鉄筋等が行われており、護岸工事関係では浚渫を行っていたが、施工箇所からの濁りの拡散は確認されていなかった。 国施工の工事は護岸工事で裏込石投入作業、大型土のう設置を行っていたが施工箇所からの濁りの拡散は確認されていなかった。
		工事の濁り監視地点基準値【st.4～12:SS=11mg/L】	全ての地点で、監視基準(SS=11mg/L)を満足していた。 平均値は1.4mg/L、<1～4.7mg/Lの範囲で推移していた。	
		流入部負荷量の調査地点	SS=11mg/Lを超えた回数: st.13=15回(30計測中) SS=50mg/Lを超えた回数: st.13= 0回(30計測中) 平均値は13mg/L、6.4～49mg/Lの範囲で推移していた。	
		流入水路部調査地点(st.13)は監視地点ではないため、基準値は設定されていない。	12/2の49 mg/Lが最大値であった。 なお、降水量は前々日0.0mm、前日6.0mm、当日16.5mmであり、降雨による濁水流入がみられた。	
基準超過時の気象概況	*全ての地点で、監視基準を満足していた。		【調査位置図】 	
基準超過時の工事状況	全ての地点で、監視基準を満足していた。			

中城湾環境監視調査

【調査位置図】



クビレミドロ監視地点

監視基準: st.1~st.3 = 7mg/L

※観測値は、定時観測(15時)の1日1回、上層(水面より50cm)、中層(上下層の間)、下層(底上20cm)の各値の平均値とした。

※天気・風向・風力は定時観測時における現地確認とした。

※降水量はアメダス(沖縄市胡座)のデータを用い、24時間(1日)の合計を示した。

※潮は調査時間帯における「上げ潮」、「下げ潮」の状況を示した。また、潮位は中城検潮所における定時観測値を使用した。

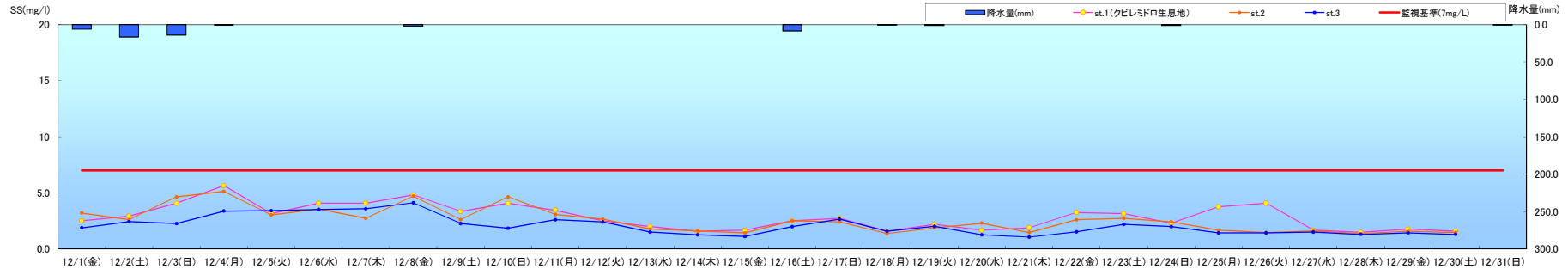
※表中の赤色で着色した値は基準値(st.1~3=7mg/L)を超えたことを示す。

※荒天もしくは干潮時等により定時観測が出来ない場合、工事未実施の場合は欠測とし、表中では「-」で示した。

※「濁り監視調査」は8/1から開始した。

SS(mg/L)観測結果及び降水量(mm)

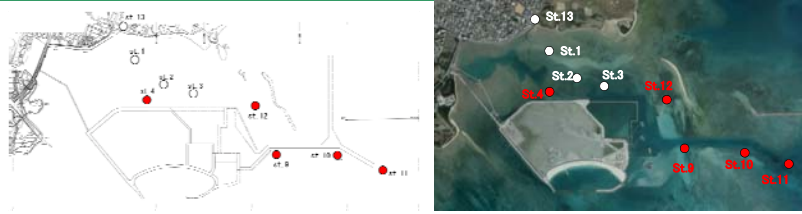
観測日	12/1(金)	12/2(土)	12/3(日)	12/4(月)	12/5(火)	12/6(水)	12/7(木)	12/8(金)	12/9(土)	12/10(日)	12/11(月)	12/12(火)	12/13(水)	12/14(木)	12/15(金)	12/16(土)	12/17(日)	12/18(月)	12/19(火)	12/20(水)	12/21(木)	12/22(金)	12/23(土)	12/24(日)	12/25(月)	12/26(火)	12/27(水)	12/28(木)	12/29(金)	12/30(土)	12/31(日)	
潮名	中潮	中潮	大潮	大潮	大潮	大潮	中潮	中潮	中潮	小潮	小潮	小潮	長潮	若潮	中潮	中潮	中潮	大潮	大潮	大潮	大潮	中潮	中潮	中潮	小潮	小潮	小潮	長潮	若潮	中潮	中潮	
満潮時刻	16:45	17:25	18:05	18:46	8:03	8:51	9:41	10:34	11:30	12:31	13:34	14:34	15:26	16:11	16:49	17:24	17:57	18:28	19:00	8:20	8:52	9:26	10:02	10:42	11:28	12:22	13:22	14:22	15:19	16:11	17:00	
干潮時刻	10:38	11:25	12:10	12:54	13:39	14:25	15:15	16:12	17:19	18:40	20:05	21:05	9:07	10:05	10:54	11:35	12:11	12:45	13:18	13:50	14:24	14:59	15:40	16:28	17:27	18:40	19:57	7:46	9:01	10:06	11:04	
天気	雨-曇	雨-曇	雨-曇	晴-曇	晴	晴	晴-曇	曇	晴	晴	曇	曇	晴	晴	晴-曇	曇	曇	曇	雨-曇	晴-曇	晴	晴	曇	曇	晴	晴	晴	晴	曇	晴	-	-
風向	NE	NE	NE	N	NNW-N	ENE-NE	ENE-E	N	NE	NNW-N	NNE	NNE	NNE	NE	ENE	NE	NNE	NE	NNE-NE	NNE-N	NNE	NE	ENE-NE	SSW	NNE-NE	NNW-N	NNE	NE	NNE	ENE	-	
風力	2~4	2~3	1~3	1~4	2~4	1~2	1~2	2~4	2~3	1~2	1~4	1~3	1~3	1~3	1~2	1~3	1~4	1~3	1~4	1~3	1~3	1~3	1~2	2~3	2~3	1~3	1~3	1~2	1~2	1~2	-	
降水量(mm)	6.0	16.5	14.0	1.0	0.0	0.0	0.0	2.0	0.0	0.0	0.0	0.0	0.0	0.0	8.5	0.0	0.5	1.5	0.0	0.0	0.0	0.0	1.5	0.0	0.0	0.0	0.0	0.0	0.0	0.5		
潮	上げ潮	上げ潮	上げ潮	上げ潮	上げ潮-下げ潮	上げ潮-下げ潮	下げ潮	下げ潮	下げ潮	下げ潮	下げ潮	上げ潮-下げ潮	上げ潮	上げ潮	上げ潮	上げ潮	上げ潮	上げ潮	上げ潮	上げ潮-下げ潮	上げ潮-下げ潮	下げ潮	下げ潮	下げ潮	下げ潮	下げ潮	下げ潮	上げ潮-下げ潮	上げ潮	上げ潮	-	
潮位(cm)	171	155	131	107	87	79	82	96	116	137	154	165	169	166	157	144	129	113	99	88	82	81	86	97	112	130	148	165	176	176	163	
st.1	2.5	2.9	4.1	5.7	3.1	4.1	4.1	4.8	3.4	4.1	3.5	2.5	2.0	1.6	1.7	2.5	2.7	1.6	2.2	1.7	1.9	3.2	3.1	2.3	3.8	4.1	1.7	1.5	1.8	1.6	-	
st.2	3.2	2.6	4.6	5.1	3.0	3.6	2.7	4.7	2.6	4.6	3.1	2.7	1.8	1.6	1.4	2.5	2.4	1.4	1.9	2.3	1.5	2.6	2.7	2.4	1.7	1.5	1.6	1.4	1.6	1.5	-	
st.3	1.9	2.4	2.3	3.4	3.4	3.5	3.6	4.1	2.3	1.9	2.6	2.4	1.5	1.3	1.1	2.0	2.7	1.6	2.0	1.3	1.1	1.5	2.2	2.0	1.4	1.4	1.5	1.3	1.4	1.3	-	



国	航路泊地 (-130m) 浚渫工事																																
県	護岸工事	裏込石投入作業	裏込石投入作業					裏込石投入作業					大型土のう設置					大型土のう設置															
	橋梁/仮橋構工事	床掘、運搬 埋戻し、土砂等運搬 コンクリート打設 杭-トンパル調査	床掘、運搬 埋戻し、土砂等運搬 コンクリート打設					埋戻し、土砂等運搬 コンクリート打設					埋戻し、土砂等運搬 コンクリート打設					床掘、運搬 埋戻し コンクリート打設 鋼管杭打設															
	養浜工事		仮設足場躯体					仮設足場躯体					拾石投入					杭頭鉄筋															
	護岸/防波堤工事	浚渫	浚渫					浚渫					浚渫					浚渫															

中城湾環境監視調査

【調査位置図】



工事の濁り監視地点

監視基準: st.4~st.12 = 11mg/L

※観測値は、定時観測(15時)の1日1回、上層(水面より50cm)、中層(上下層の中間)、下層(底上20cm)の各値の平均値とした。

※天気・風向・風力は定時観測における現地確認とした。

※降水量はアメダス(沖崎市胡屋)のデータを用い、24時間(1日)の合計を示した。

※潮は調査時間帯における「上げ潮」、「下げ潮」の状況を示した。また、潮位は中城検潮所における定時観測値を使用した。

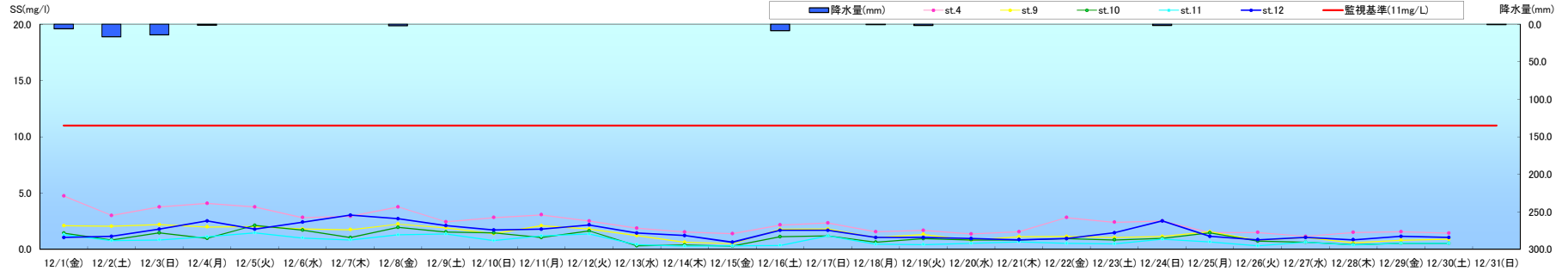
※表中の赤色で着色した値は基準値(st.4~12=11mg/L)を超えたことを示す。

※荒天もしくは干潮時等により定時観測が出来ない場合、工事未実施の場合は欠測とし、表中では「-」で示した。

※「濁り監視調査」は8/1から開始した。

SS(mg/L)観測結果及び降水量(mm)

観測日	12/1(金)	12/2(土)	12/3(日)	12/4(月)	12/5(火)	12/6(水)	12/7(木)	12/8(金)	12/9(土)	12/10(日)	12/11(月)	12/12(火)	12/13(水)	12/14(木)	12/15(金)	12/16(土)	12/17(日)	12/18(月)	12/19(火)	12/20(水)	12/21(木)	12/22(金)	12/23(土)	12/24(日)	12/25(月)	12/26(火)	12/27(水)	12/28(木)	12/29(金)	12/30(土)	12/31(日)
潮名	中潮	中潮	大潮	大潮	大潮	大潮	中潮	中潮	中潮	小潮	小潮	小潮	長潮	若潮	中潮	中潮	中潮	大潮	大潮	大潮	大潮	中潮	中潮	中潮	小潮	小潮	小潮	長潮	若潮	中潮	中潮
満潮時刻	16:45	17:25	18:05	18:46	8:03	8:51	9:41	10:34	11:30	12:31	13:34	14:34	15:26	16:11	16:49	17:24	17:57	18:28	19:00	8:20	8:52	9:26	10:02	10:42	11:28	12:22	13:22	14:22	15:19	16:11	17:00
干潮時刻	10:38	11:25	12:10	12:54	13:39	14:25	15:15	16:12	17:19	18:40	20:05	7:59	9:07	10:05	10:54	11:35	12:11	12:45	13:18	13:50	14:24	14:59	15:40	16:28	17:27	18:40	19:57	7:46	9:01	10:06	11:04
天気	雨-曇	雨-曇	雨-曇	晴-曇	晴	晴	晴-曇	曇	晴	晴	晴	曇	晴	晴	晴	晴-曇	曇	曇	雨-曇	晴-曇	晴	曇	曇	曇	晴	晴	晴	晴	曇	晴	-
風向	NE	NE	NE	N	NNW-N	ENE-NE	ENE-E	N	NE	NNW-N	NNE	NNE	NNE	NE	ENE	NE	NNE	NE	NNE-NE	NNE-N	NNE	NE	ENE-NE	SSW	NNE-NE	NNW-N	NNE	NE	NNE	ENE	-
風力	2~4	2~3	1~3	1~4	2~4	1~2	1~2	2~4	2~3	1~2	1~4	1~3	1~3	1~3	1~2	1~3	1~4	1~3	1~4	1~3	1~3	1~2	2~3	2~3	1~3	1~3	1~2	1~2	1~2	1~2	-
降水量(mm)	6.0	16.5	14.0	1.0	0.0	0.0	0.0	2.0	0.0	0.0	0.0	0.0	0.0	0.0	0.0	8.5	0.0	0.5	1.5	0.0	0.0	0.0	0.0	1.5	0.0	0.0	0.0	0.0	0.0	0.0	0.5
潮	上げ潮	上げ潮	上げ潮	上げ潮	上げ潮-下げ潮	上げ潮-下げ潮	下げ潮	下げ潮	下げ潮	下げ潮	下げ潮	下げ潮-上げ潮	上げ潮	上げ潮	上げ潮	上げ潮	上げ潮	上げ潮	上げ潮	上げ潮	上げ潮-下げ潮	上げ潮-下げ潮	下げ潮	下げ潮	下げ潮	下げ潮	下げ潮	下げ潮	上げ潮-下げ潮	上げ潮	-
潮位(cm)	171	155	131	107	87	79	82	96	116	137	154	165	169	166	157	144	129	113	99	88	82	81	86	97	112	130	148	165	176	176	163
st.4	4.7	3.0	3.8	4.1	3.8	2.8	2.9	3.8	2.4	2.8	3.1	2.5	1.9	1.5	1.4	2.2	2.3	1.6	1.7	1.4	1.6	2.8	2.4	2.5	1.5	1.5	1.2	1.5	1.6	1.4	-
st.9	2.1	2.1	2.2	2.0	1.8	2.2	1.8	2.2	1.9	1.4	2.1	1.8	1.2	<1	<1	1.8	1.8	1.1	1.3	<1	1.1	1.2	1.1	1.2	1.6	<1	1.1	<1	<1	<1	-
st.10	1.4	<1	1.5	<1	2.1	1.7	1.1	2.0	1.5	1.5	1.1	1.6	<1	<1	<1	1.1	1.2	<1	<1	<1	<1	<1	<1	<1	1.5	<1	<1	<1	<1	<1	-
st.11	1.3	<1	<1	<1	1.1	1.5	1.0	<1	1.3	1.4	<1	1.2	1.4	<1	<1	<1	1.2	<1	<1	<1	<1	<1	<1	<1	<1	<1	<1	<1	<1	<1	-
st.12	1.1	1.2	1.8	2.5	1.8	2.4	3.0	2.7	2.1	1.7	1.8	2.2	1.4	1.2	<1	1.7	1.7	1.1	1.1	<1	<1	<1	1.5	2.5	1.2	<1	1.1	<1	1.2	1.1	-



国	航路泊地 (-130m) 浚渫工事	護岸工事	橋梁/仮橋構工事	県	養浜工事	護岸/防波堤工事
		裏込石投入作業	床掘、運搬 埋戻し、土砂等運搬 コンクリート打設 縦筋コンクリート			浚渫
		裏込石投入作業	床掘、運搬 埋戻し、土砂等運搬 コンクリート打設			浚渫
		裏込石投入作業	埋戻し、土砂等運搬 コンクリート打設			浚渫
		大型土のう設置	埋戻し、土砂等運搬 コンクリート打設 鋼管杭打設			浚渫
		大型土のう設置	床掘、運搬 埋戻し コンクリート打設 鋼管杭打設			浚渫
			仮設足場解体 捨石投入			
			杭頭鉄筋			
			片付け作業			

第9回(12月期モニタリング／フィードバック 月例会議)

対象期間:平成29年12月1日～平成29年12月31日 沖縄県調査分

		異常確認の有無	工事との関連性	対策の検討
目視観察結果	<p>調査地点の最高値は12月8日(AM)のst.5で観測された5.0mg/Lであった。 期間中は、全ての調査地点において工事監視基準値を満足していた。</p>			
	水質調査結果	<p>工事の濁り監視地点基準値 【st.5～8: SS=11mg/L】</p>	<p>期間中は、全地点で工事監視基準値を満足した。 平均値は1.8mg/L、<1.0～5.0mg/Lの範囲で推移していた。</p>	特になし
		<p>流入部負荷量の調査地点</p>	<p>SS=11mg/Lを超えた回数: st.14=30計測中27回 st.15=30計測中19回 ----- SS=50mg/Lを超えた回数: st.14=30計測中0回 st.15=30計測中0回</p>	特になし
		<p>流入水路部調査地点(st.14、st.15)は監視地点ではないため、基準値は設定されていない。</p>	<p>st.14:12/19 (PM 上げ潮時)35mg/Lが最大値であった。 なお、降水量は前々日が0.0mm、前日が0.5mm、当日が1.5mmであった。降雨による濁水流入はみられなかった。 st.15:12/24 (PM 下げ潮時)21mg/Lが最大値であった。 なお、降水量は前々日と前日は、0.0mm、当日は1.5mmであった。降雨による濁水流入はみられなかった。</p>	
基準超過時の気象概況	<p>全ての調査地点において工事監視基準値を満足していた。</p>			
基準超過時の工事状況	<p>【調査位置図】</p> 