

・鳥類調査

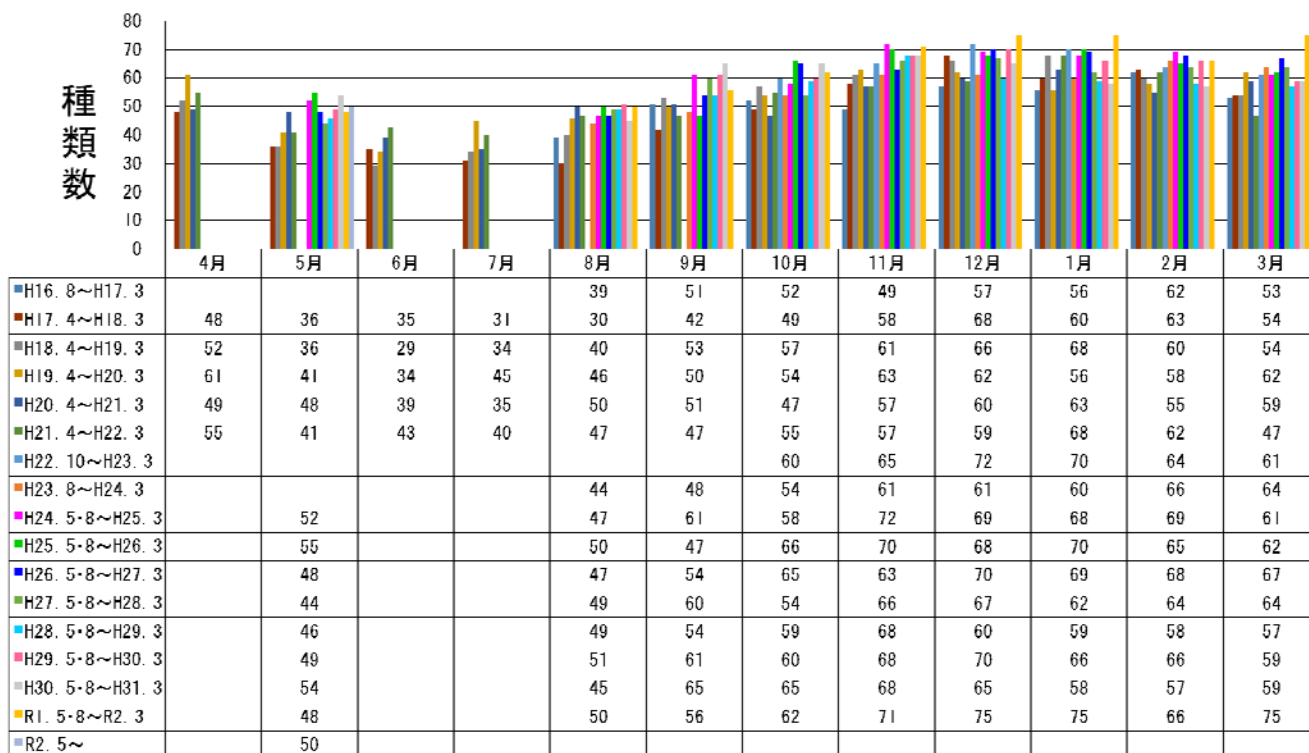
鳥類調査では、出現種数・個体数等を監視項目として、埋立計画地周辺の所定の位置8地点にて、調査員が出現種数・個体数等を記録します。

平成24年度以降は、5月（春季）1回、8月（夏季）1回、9月～3月は毎月1回の調査を実施しています。また、5月・6月・7月にはコアジサシおよびシロチドリの繁殖状況の調査を行っています。

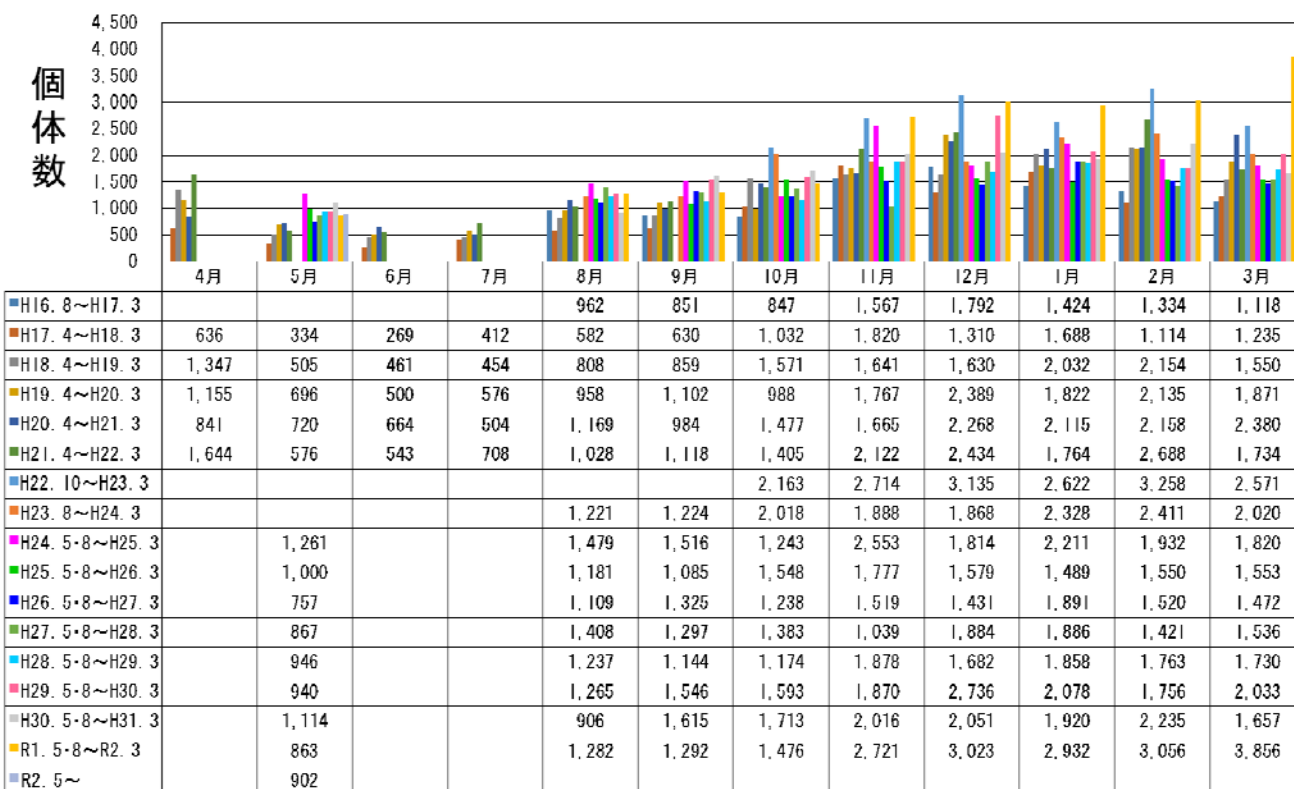
位置図



調査結果
鳥類全種の出現状況

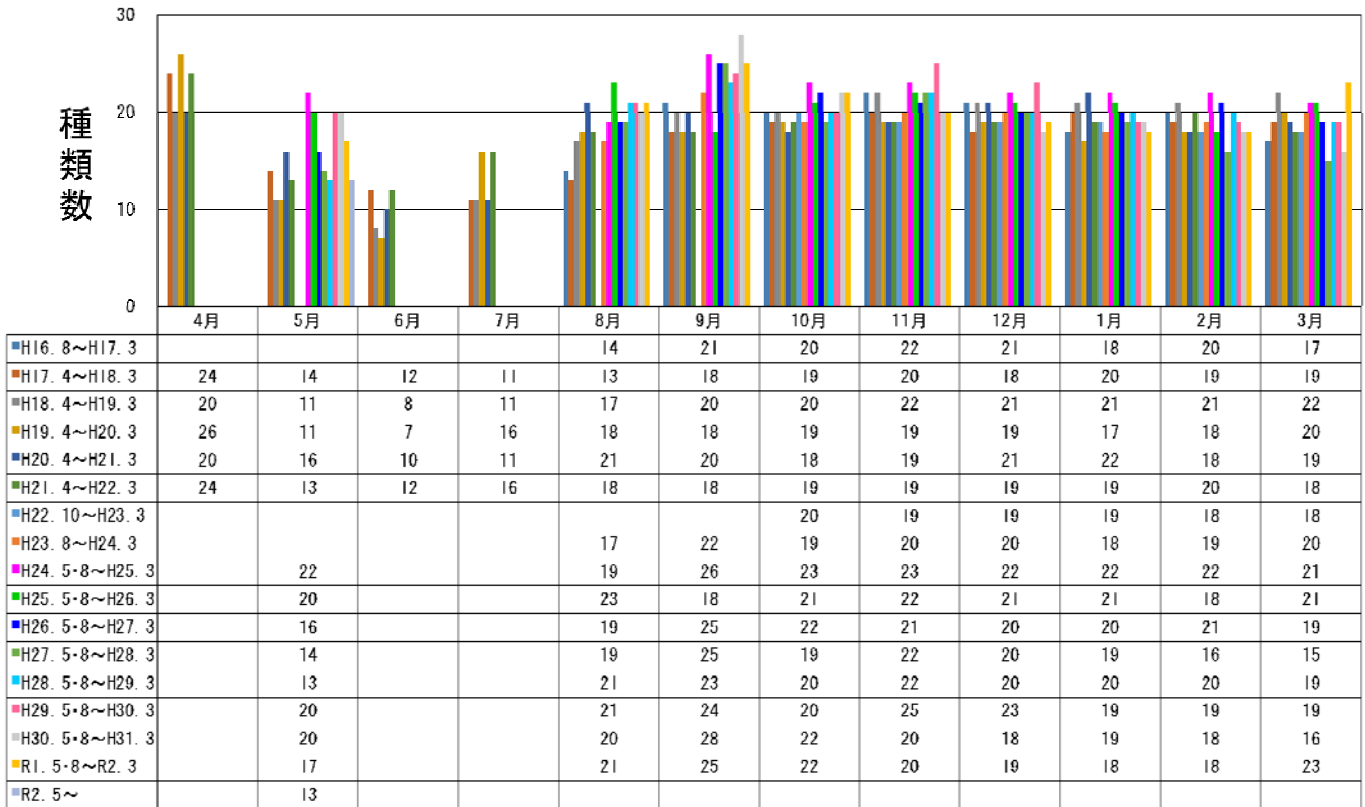


総種類数の月別推移

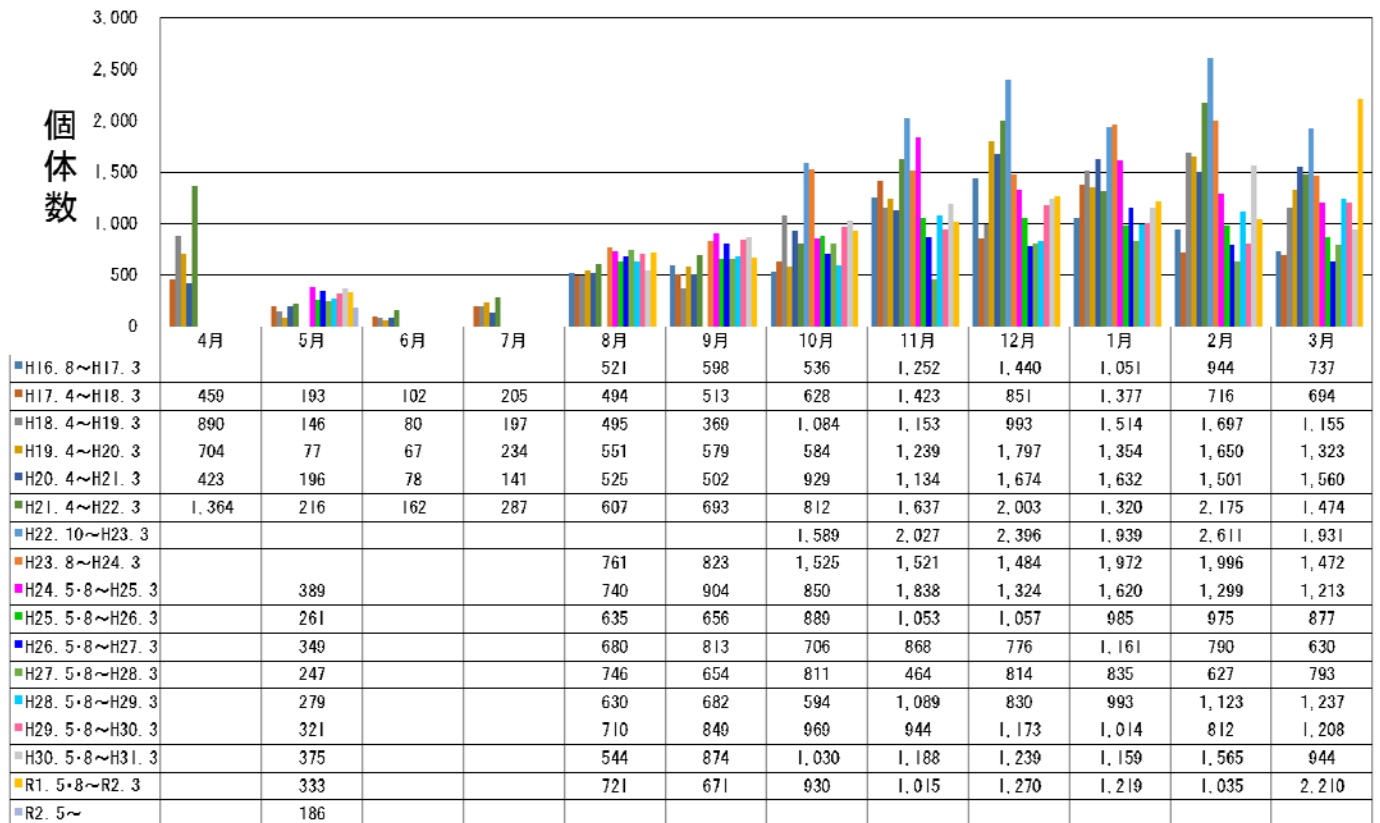


総個体数の月別推移

シギ・チドリ類の出現状況



シギ・チドリ類の種類数月別推移



シギ・チドリ類の個体数月別推移