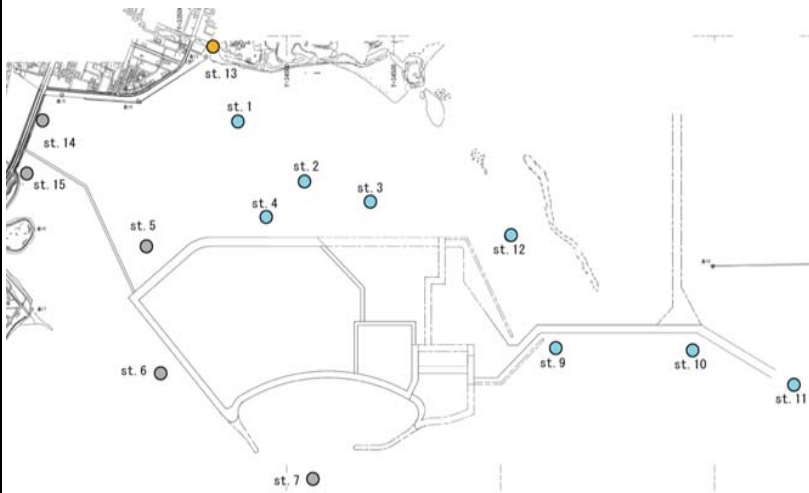
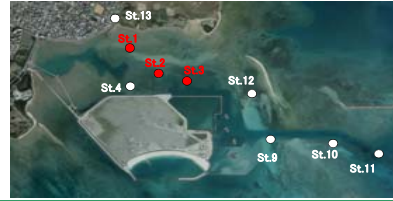
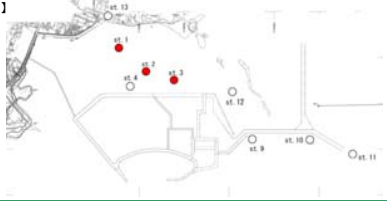


		異常確認の有無	工事との関連性	対策の検討	
目視観察結果	<p>全ての地点において監視基準値の超過はみられなかった(測定回数19回)。 クレミド口監視地点での最大値は9月14日のst.2で6.2mg/Lであった。 工事の濁り監視地点での最大値は9月1日のst.4で5.6mg/Lであった。</p>		<p>今月の県施工工事は、県道20号線(泡瀬工区)で、汚濁防止膜(移設・撤去)、鋼管杭撤去等が行われていたが、施工箇所からの濁りの拡散は確認されなかった。</p> <p>今月の国施工工事は、護岸工事及び橋梁撤去工事で、基礎捨石(投入・積込)、捨石(荒均し・本均し)、本均し(マウント部)、ブロック(積込・設置・据付)、棟梁杭橋脚補強、汚濁防止膜設置、橋梁上部補強・鋼製覆工板設置、仮設高欄撤去、仮設橋梁撤去、H鋼杭抜等が行われていたが、施工箇所からの濁りの拡散は確認されなかった。</p>		
	水質調査結果	<p>クレミド口監視地点基準値 【st.1～3: SS=7mg/L】</p>	<p>全ての地点で基準値(7mg/L)を満足していた。 平均値は2.9mg/L、0.9～6.2mg/Lの範囲で推移していた。</p>		
		<p>工事の濁り監視地点基準値【st.4～12:SS=11mg/L】</p>	<p>全ての地点で、監視基準(SS=11mg/L)を満足していた。 平均値は1.3mg/L、0.2～5.6mg/Lの範囲で推移していた。</p>		
		<p>流入部負荷量の調査地点</p>	<p>SS=11mg/Lを超えた回数: st.13=7回(19計測中) SS=50mg/Lを超えた回数: st.13=0回(19計測中) 平均値は8.4mg/L、2.5～16.6mg/Lの範囲で推移していた。</p>		
		<p>流入水路部調査地点(st.13)は監視地点ではないため、基準値は設定されていない。</p>	<p>9/30の16.6mg/Lが最大値であった。 なお、降水量は前々日1.5mm、前日0.0mm、当日0.0mmであった。</p>		
基準超過時の気象概況	<p>・全ての地点で、監視基準を満足していた。</p>		<p>【調査位置図】</p> 		
	<p>・全ての地点で、監視基準を満足していた。</p>				
基準超過時の工事状況					

中城湾環境監視調査

【調査位置図】



クビレミドロ監視地点

監視基準: st.1~st.3 = 7mg/L

※観測値は、1日1回、上層(水面より50cm)、中層(上下層の中間)、下層(底上20cm)の各値の平均値とした。

※天気・風向・風力は観測時における現地確認とした。

※降水量はアメダス(沖崎市胡屋)のデータを用い、24時間(1日)の合計を示した。

※観測は調査時間帯における「上げ潮」「下げ潮」の状況を示した。また、潮位は中城検潮所における定時観測値を使用した。

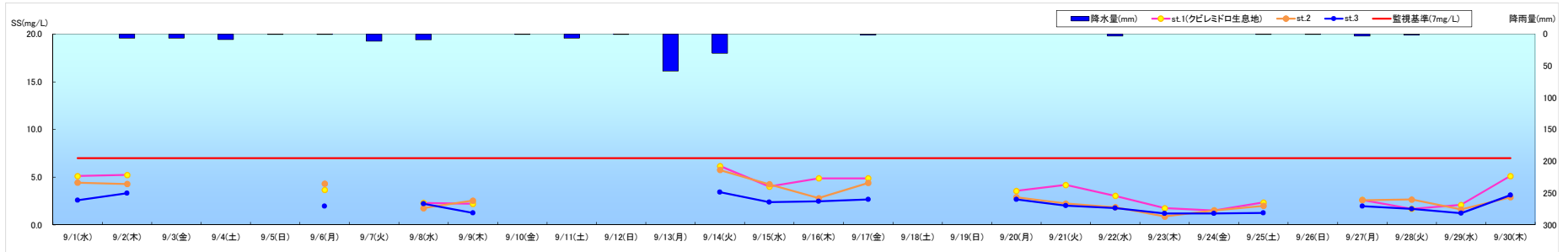
※表中の赤色で着色した値は基準値(st.1~3=7mg/L)を超えたことを示す。

※荒天もしくは干潮時等により観測が出来ない場合、工事未実施の場合は欠測とし、表中では「-」で示した。

※「濁り監視調査」は8/9から開始した。

SS(mg/L)観測結果及び降水量(mm)

観測日	9/1(水)	9/2(木)	9/3(金)	9/4(土)	9/5(日)	9/6(月)	9/7(火)	9/8(水)	9/9(木)	9/10(金)	9/11(土)	9/12(日)	9/13(月)	9/14(火)	9/15(水)	9/16(木)	9/17(金)	9/18(土)	9/19(日)	9/20(月)	9/21(火)	9/22(水)	9/23(木)	9/24(金)	9/25(土)	9/26(日)	9/27(月)	9/28(火)	9/29(水)	9/30(木)
潮名	長潮	若潮	中潮	中潮	中潮	大潮	大潮	大潮	大潮	中潮	中潮	中潮	小潮	小潮	小潮	長潮	若潮	中潮	中潮	中潮	大潮	大潮	大潮	大潮	中潮	中潮	中潮	小潮	小潮	小潮
満潮時刻	15:53	16:53	17:29	17:59	18:27	5:56	6:36	7:15	7:57	8:40	9:27	10:20	11:27	13:07	15:10	16:28	17:14	17:50	18:21	6:02	6:41	7:17	7:52	8:26	9:01	9:38	10:22	11:21	13:01	15:13
干潮時刻	8:19	9:38	10:33	11:17	11:54	12:29	13:03	13:37	14:11	14:46	15:22	16:01	16:47	17:58	7:34	9:12	10:22	11:13	11:54	12:29	13:01	13:30	13:56	14:22	14:48	15:14	15:43	16:19	17:27	7:19
天気	晴	曇	-	-	-	曇	-	晴	晴	-	-	-	-	晴	晴	晴	晴	-	-	晴	晴	晴	晴	晴	晴	晴	-	晴	晴	晴
風向	E	W	-	-	-	SE	-	SSE	SE	-	-	-	-	SSW	WSW	W	W	-	-	ENE	S	WSW	ENE	NE	ENE	-	NE	NE	NE	NW
風力	3	2	-	-	-	2	-	1	2	-	-	-	-	3	3	3	3	-	-	1	1	2	2	3	3	-	3	3	3	3
降水量(mm)	0.0	6.5	6.5	8.5	0.5	0.5	11.0	9.0	0.0	0.5	6.5	0.5	58.0	30.0	3	0.0	1.5	0.0	0.0	0.0	0.0	0.0	0.0	0.0	0.5	0.5	3.0	1.5	0.0	0.0
潮	上げ潮	上げ潮	-	-	-	下げ潮	-	下げ潮	下げ潮	-	-	-	-	下げ潮	上げ潮	上げ潮	上げ潮	-	-	下げ潮	下げ潮	下げ潮	下げ潮	下げ潮	下げ潮	-	上げ潮	上げ潮	下げ潮	上げ潮
潮位(cm)	158	159	152	138	118	94	71	54	49	56	76	103	132	155	169	170	160	142	119	98	83	74	73	78	88	101	116	132	146	157
st.1	5.1	5.2	-	-	-	3.7	-	2.3	2.2	-	-	-	-	6.2	4.0	4.9	4.9	-	-	3.6	4.2	3.0	1.8	1.5	2.3	-	2.6	1.7	2.1	5.1
st.2	4.4	4.3	-	-	-	4.3	-	1.8	2.6	-	-	-	-	5.8	4.3	2.8	4.4	-	-	2.9	2.2	1.9	0.9	1.5	2.0	-	2.6	2.7	1.6	2.9
st.3	2.6	3.3	-	-	-	2.0	-	2.2	1.3	-	-	-	-	3.4	2.4	2.5	2.7	-	-	2.7	2.0	1.8	1.2	1.2	1.3	-	2.0	1.7	1.2	3.1

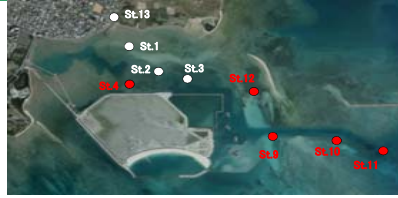
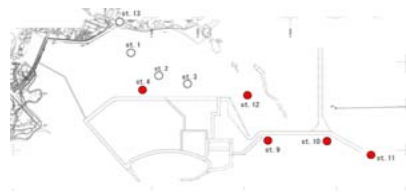


国	観測日	9/1(水)	9/2(木)	9/3(金)	9/4(土)	9/5(日)	9/6(月)	9/7(火)	9/8(水)	9/9(木)	9/10(金)	9/11(土)	9/12(日)	9/13(月)	9/14(火)	9/15(水)	9/16(木)	9/17(金)	9/18(土)	9/19(日)	9/20(月)	9/21(火)	9/22(水)	9/23(木)	9/24(金)	9/25(土)	9/26(日)	9/27(月)	9/28(火)	9/29(水)	9/30(木)		
国	基礎捨石投入・積込																																
	本均し(マウンド部)																																
県	鋼管杭撤去																																
	汚濁防止膜移設																																

荒天予報のため
作業中止

中城湾港環境監視調査

【調査位置図】



工事の濁り監視地点

監視基準: st.4~st.12 = 11mg/L

※観測値は、1日1回、上層(水面より50cm)、中層(上下層の中間)、下層(底上20cm)の各層の平均値とした。

※天気、風向・風力は観測時における現地確認とした。

※降水量はアメダス(沖縄市胡座)のデータを用い、24時間(1日)の合計を示した。

※潮は調査時間帯における「上げ潮」、「下げ潮」の状況を示した。また、潮位は中城検潮所における定時観測値を使用した。

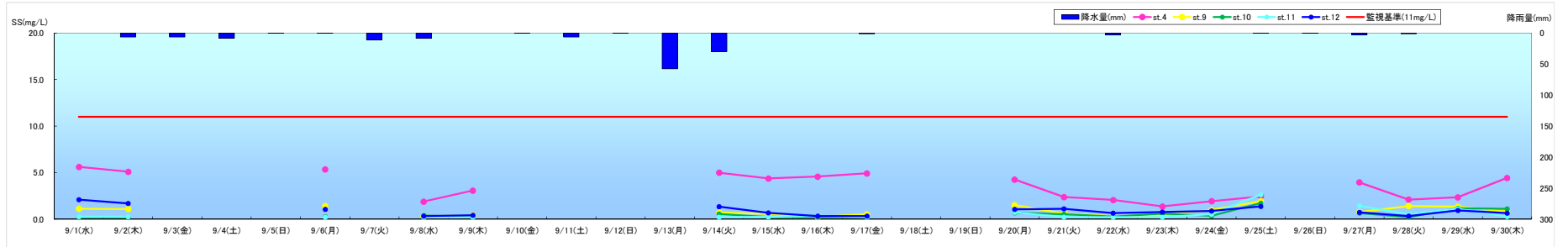
※表中の赤色で着色した値は基準値(st.4~12=11mg/L)を超えたことを示す。

※荒天もしくは干潮時等により観測が出来ない場合、工事未実施の場合は欠測とし、表中では「-」で示した。

※「濁り監視調査」は8/9から開始した。

SS(mg/L)観測結果及び降水量(mm)

観測日	9/1(水)	9/2(木)	9/3(金)	9/4(土)	9/5(日)	9/6(月)	9/7(火)	9/8(水)	9/9(木)	9/10(金)	9/11(土)	9/12(日)	9/13(月)	9/14(火)	9/15(水)	9/16(木)	9/17(金)	9/18(土)	9/19(日)	9/20(月)	9/21(火)	9/22(水)	9/23(木)	9/24(金)	9/25(土)	9/26(日)	9/27(月)	9/28(火)	9/29(水)	9/30(木)
潮名	長潮	若潮	中潮	中潮	中潮	大潮	大潮	大潮	大潮	中潮	中潮	中潮	小潮	小潮	小潮	長潮	若潮	中潮	中潮	中潮	大潮	大潮	大潮	大潮	中潮	中潮	中潮	小潮	小潮	小潮
満潮時刻	15:53	16:53	17:29	17:59	18:27	5:56	6:36	7:15	7:57	8:40	9:27	10:20	11:27	13:07	15:10	16:28	17:14	17:50	18:21	6:02	6:41	7:17	7:52	8:26	9:01	9:38	10:22	11:21	13:01	15:13
干潮時刻	8:19	9:38	10:33	11:17	11:54	12:29	13:03	13:37	14:11	14:46	15:22	16:01	16:47	17:58	7:34	9:12	10:22	11:13	11:54	12:29	13:01	13:30	13:56	14:22	14:48	15:14	15:43	16:19	17:27	7:19
天気	晴	晴	-	-	-	曇	-	晴	晴	-	-	-	-	晴	晴	晴	晴	-	-	晴	晴	晴	晴	晴	晴	-	晴	晴	晴	晴
風向	E	W	-	-	-	SE	-	SSE	SE	-	-	-	-	SSW	WSW	W	W	-	-	ENE	S	WSW	ENE	NE	ENE	-	NE	NE	NE	NNW
風力	3	2	-	-	-	2	-	1	2	-	-	-	-	4	3	3	3	-	-	2	2	3	3	3	3	-	3	3	3	4
降水量(mm)	0.0	6.5	6.5	8.5	0.5	0.5	11.0	9.0	0.0	0.5	6.5	0.5	58.0	30.0	0.0	0.0	1.5	0.0	0.0	0.0	0.0	3.0	0.0	0.0	0.5	0.5	3.0	1.5	0.0	0.0
潮	上げ潮	上げ潮	-	-	-	下げ潮	-	下げ潮	下げ潮	-	-	-	-	下げ潮	上げ潮	上げ潮	上げ潮	-	-	下げ潮	下げ潮	下げ潮	下げ潮	下げ潮	下げ潮	-	上げ潮	上げ潮	下げ潮	上げ潮
潮位(cm)	159	159	152	138	118	94	71	54	49	56	76	103	132	155	169	170	160	142	119	98	83	74	73	78	89	101	116	132	146	157
st.4	5.6	5.1	-	-	-	5.3	-	1.9	3.1	-	-	-	-	5.0	4.4	4.6	4.9	-	-	4.3	2.4	2.1	1.4	1.9	2.4	-	3.9	2.1	2.3	4.4
st.9	1.1	1.1	-	-	-	1.4	-	0.3	0.4	-	-	-	-	0.7	0.6	0.3	0.5	-	-	1.5	0.6	0.3	0.4	1.0	1.9	-	0.8	1.4	1.3	0.8
st.10	0.2	0.2	-	-	-	0.3	-	0.4	0.2	-	-	-	-	0.6	0.2	0.2	0.2	-	-	0.7	0.5	0.3	0.6	0.4	1.7	-	0.6	0.2	1.2	1.1
st.11	0.3	0.3	-	-	-	0.2	-	0.2	0.2	-	-	-	-	0.2	0.3	0.4	0.2	-	-	0.7	0.2	0.2	0.2	0.5	2.7	-	1.4	0.5	1.1	0.3
st.12	2.1	1.7	-	-	-	1.1	-	0.3	0.4	-	-	-	-	1.3	0.7	0.3	0.3	-	-	1.1	1.1	0.6	0.8	0.9	1.4	-	0.7	0.3	1.0	0.6



国	9/1(水)	9/2(木)	9/3(金)	9/4(土)	9/5(日)	9/6(月)	9/7(火)	9/8(水)	9/9(木)	9/10(金)	9/11(土)	9/12(日)	9/13(月)	9/14(火)	9/15(水)	9/16(木)	9/17(金)	9/18(土)	9/19(日)	9/20(月)	9/21(火)	9/22(水)	9/23(木)	9/24(金)	9/25(土)	9/26(日)	9/27(月)	9/28(火)	9/29(水)	9/30(木)		
橋梁/仮橋橋工事	基礎捨石投入・積込					基礎捨石投入・積込								捨石克均し		基礎捨石積込				基礎捨石投入	捨石克均し											
	本均し(マウンド部)					本均し(マウンド部)								ブロック積込・設置						基礎捨石投入	捨石克均し											
橋梁/仮橋橋工事	橋梁杭橋脚補強					橋梁杭橋脚補強								橋梁杭橋脚補強						橋梁杭橋脚補強	橋梁杭橋脚補強											
	仮設橋脚撤去					仮設橋脚撤去								仮設橋脚撤去						仮設橋脚撤去	H鋼杭引抜											
橋梁/仮橋橋工事	鋼管杭撤去					鋼管杭撤去								鋼管杭撤去						鋼管杭撤去	鋼管杭撤去											
	汚濁防止堰移設					汚濁防止堰移設								汚濁防止堰移設						汚濁防止堰移設	汚濁防止堰移設											
養浜工事																																
護岸/防波堤工事																																

荒天予報のため作業中止

第6回(9月期モニタリング/フィードバック 月例会議)

対象期間: 令和3年9月1日～令和3年9月30日 沖縄県調査分

		異常確認の有無	工事との関連性	対策の検討
目視 観 察 結 果	<p>調査地点の最高値は9月1日(PM)、21日(AM)のst.5で観測された10.0mg/Lであった。 期間中は、全ての調査地点において工事監視基準値を満足していた。</p>			
	水質 調 査 結 果	<p>工事の濁り監視地点基準値【st.5～8: SS=11mg/L】</p> <p>期間中は、全地点で工事監視基準値を満足した。 平均値は3.0mg/L、<1.0～10.0mg/Lの範囲で推移していた。</p>	特になし	
		<p>流入部負荷量の調査地点</p> <p>SS=11mg/Lを超えた回数: st.14=44計測中41回 st.15=44計測中41回</p> <p>SS=50mg/Lを超えた回数: st.14=44計測中3回 st.15=44計測中2回</p>	特になし	
		<p>流入水路部調査地点(st.14、st.15)は監視地点ではないため、基準値は設定されていない。</p> <p>st.14: 9/22 (PM 上げ潮時)214mg/Lが最大値であった。 なお、降水量は前々日が0.0mm、前日が0.0mm、当日が3.0mmであった。降雨による濁水が見られた。 st.15: 9/7 (PM 上げ潮時)142mg/Lが最大値であった。 なお、降水量は前々日が0.5mm、前日が0.5mm、当日が11.0mmであった。降雨による濁水が見られた。</p>		
基準超過時の気象概況	<p>基準超過時の気象概況は以下の通りであった。</p> <p>全ての調査地点において工事監視基準値を満足していた。</p>	<p>【調査位置図】</p>		
基準超過時の工事状況	<p>基準超過時の工事内容は以下の通りであった。</p> <p>全ての調査地点において工事監視基準値を満足していた。</p>			

