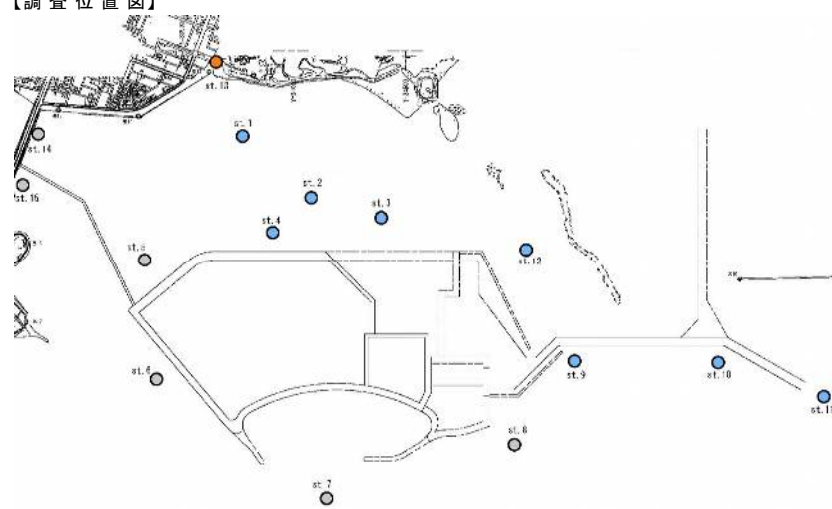
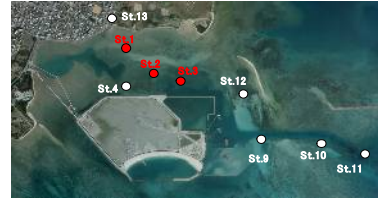


		異常確認の有無	工事との関連性	対策の検討
目視観察結果	<p>クビレミドロ監視地点及び、工事の濁り監視地点の全てで、監視基準を満足していた。 クビレミドロ監視地点での最大値は12月4日のst.1で1.6mg/Lであった。 工事の濁り監視地点での最大値は12月6日のst.4で1.1mg/Lであった。</p>		<p>今月の県施工事は、県道20号線(泡瀬工区)で、汚濁防止膜設置・移設・撤去、鋼管杭引抜き・撤去等が行われていた。施工箇所からの濁りの拡散は確認されなかった。</p> <p>今月の国施工事は、汚濁防止膜設置・入替、泊地浚渫、土運船運搬、揚土、排砂管設備工、潜水探査等が行われていたが、施工箇所からの濁りの拡散は確認されなかった。</p>	
水質調査結果	詳細結果	<p>クビレミドロ監視地点基準値【st.1～3: SS=7mg/L】 全ての地点で、監視基準(SS=7mg/L)を満足していた。 平均値は0.3mg/L、0.2～1.6mg/Lの範囲で推移していた。</p>		
	<p>工事の濁り監視地点基準値【st.4～12: SS=11mg/L】 全ての地点で、監視基準(SS=11mg/L)を満足していた。 平均値は0.2mg/L、0.2～1.1mg/Lの範囲で推移していた。</p>			
	<p>流入部負荷量の調査地点 SS=11mg/Lを超えた回数: st.13=12回(26計測中) SS=50mg/Lを超えた回数: st.13=0回(26計測中) 平均値は11.7mg/L、1.2～33.0mg/Lの範囲で推移していた。</p>			
	<p>流入水路部調査地点(st.13)は監視地点ではないため、基準値は設定されていない。 12/4の33.0mg/Lが最大値であった。 なお、降水量は前々日0.0mm、前日3.5mm、当日55.0mmであった。</p>			
基準超過時の気象概況	<p>全ての地点で、監視基準を満足していた。</p>		<p>【調査位置図】</p> 	
基準超過時の工事状況	<p>全ての地点で、監視基準を満足していた。</p>			

中城湾環境監視調査

【調査位置図】



クビレミドリ監視地点

監視基準: st.1~st.3 = 7mg/L

※観測値は、1日1回、上層(水面より50cm)、中層(上下層の中間)、下層(底上20cm)の各層の平均値とした。

※天気・風向・風力は観測時における現地確認とした。

※降水量はアメダス(沖縄市胡屋)のデータを用い、24時間(1日)の合計を示した。

※潮は調査時間帯における「上げ潮」、「下げ潮」の状況を示した。また、潮位は中城検潮所における定時観測値を使用した。

※表中の赤色で着色した値は基準値(st.1~3=7mg/L)を超えたことを示す。

※荒天もしくは干潮時等により観測が出来ない場合、工事未実施の場合は欠測とし、表中では「-」で示した。

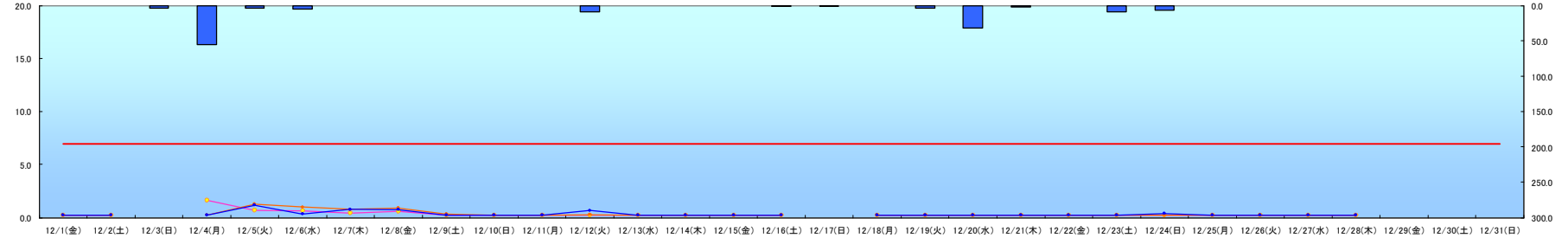
※「濁り監視調査」は9/8から開始した。

SS(mg/L)観測結果及び降水量(mm)

観測日	12/1(金)	12/2(土)	12/3(日)	12/4(月)	12/5(火)	12/6(水)	12/7(木)	12/8(金)	12/9(土)	12/10(日)	12/11(月)	12/12(火)	12/13(水)	12/14(木)	12/15(金)	12/16(土)	12/17(日)	12/18(月)	12/19(火)	12/20(水)	12/21(木)	12/22(金)	12/23(土)	12/24(日)	12/25(月)	12/26(火)	12/27(水)	12/28(木)	12/29(金)	12/30(土)	12/31(日)	
潮名	中潮	中潮	中潮	小潮	小潮	小潮	長潮	若潮	中潮	中潮	中潮	大潮	大潮	大潮	大潮	中潮	中潮	中潮	小潮	小潮	小潮	若潮	中潮	中潮	中潮	大潮	大潮	大潮	大潮	中潮		
満潮時刻	9:34	10:16	11:02	11:56	12:57	13:55	14:44	22:09	16:00	16:34	17:08	17:43	7:20	8:03	8:48	9:35	10:25	11:17	12:12	19:25	14:03	14:55	15:44	16:29	17:12	17:53	7:31	8:07	8:40	9:13	9:45	
干潮時刻	2:47	3:28	16:22	17:34	19:05	20:28	21:26	15:25	9:58	10:43	11:24	12:03	12:42	13:22	14:05	14:52	15:47	4:21	5:15	13:09	20:39	21:42	8:40	10:39	11:29	12:13	12:52	13:28	14:03	14:37	15:13	
天気	曇	晴	-	雨	晴	曇	晴	晴	晴	晴	晴	曇	晴	晴	曇	-	晴	晴	雨	晴	曇	雨	雨	晴	晴	晴	晴	晴	晴	-	-	-
風向	N	N	-	E	NW	NW	NE	E	ESE	E	S	N	NE	N	S	N	-	NE	S	N	N	N	NE	NNE	N	NE	E	E	-	-	-	
風力	3	3	-	4	4	1	3	3	3	3	3	3	2	2	2	3	-	3	3	4	4	4	3	3	4	3	3	3	-	-	-	
降水量(mm)	0.0	0.0	3.5	55.0	4.0	5.0	0.0	0.0	0.0	0.0	0.0	9.5	0.0	0.0	0.0	1.0	0.5	0.0	4.0	32.0	2.0	0.0	9.5	7.0	0.0	0.0	0.0	0.0	///	///	///	///
潮	上げ潮	上げ潮	-	下げ潮	下げ潮	下げ潮	下げ潮	上げ潮	上げ潮	上げ潮	上げ潮	上げ潮	下げ潮	下げ潮	下げ潮	下げ潮	-	上げ潮	上げ潮	上げ潮	下げ潮	下げ潮	上げ潮	上げ潮	上げ潮	上げ潮	上げ潮	下げ潮	下げ潮	-	-	-
潮位(cm)	186	159	148	124	137	149	159	166	167	163	154	140	132	153	168	175	170	156	137	148	164	174	174	166	152	134	134	148	158	163	163	
st.1	<1.0	<1.0	-	<1.0	1.3	<1.0	<1.0	<1.0	<1.0	<1.0	<1.0	<1.0	<1.0	<1.0	<1.0	<1.0	-	<1.0	<1.0	<1.0	<1.0	<1.0	<1.0	<1.0	<1.0	<1.0	<1.0	<1.0	<1.0	-	-	-
st.2	<1.0	<1.0	-	<1.0	1.3	<1.0	<1.0	<1.0	<1.0	<1.0	<1.0	<1.0	<1.0	<1.0	<1.0	<1.0	-	<1.0	<1.0	<1.0	<1.0	<1.0	<1.0	<1.0	<1.0	<1.0	<1.0	<1.0	<1.0	-	-	-
st.3	<1.0	<1.0	-	<1.0	1.2	<1.0	<1.0	<1.0	<1.0	<1.0	<1.0	<1.0	<1.0	<1.0	<1.0	<1.0	-	<1.0	<1.0	<1.0	<1.0	<1.0	<1.0	<1.0	<1.0	<1.0	<1.0	<1.0	<1.0	-	-	-

SS(mg/l)

■降水量(mm) ●st.1(クビレミドリ生息地) ●st.2 ●st.3 ●監視基準(7mg/L) 降水量(mm)

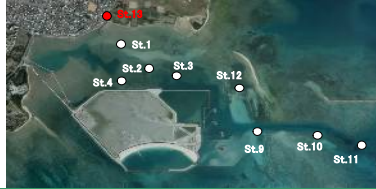
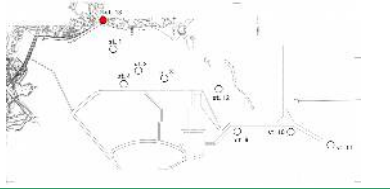


国	12/1	12/2	12/3	12/4	12/5	12/6	12/7	12/8	12/9	12/10	12/11	12/12	12/13	12/14	12/15	12/16	12/17	12/18	12/19	12/20	12/21	12/22	12/23	12/24	12/25	12/26	12/27	12/28	12/29	12/30	12/31	
治地改良工事	治地改良 土運船運搬 揚土 排砂管設置工 潜水探査			汚濁防止線入替 治地改良 土運船運搬 揚土																												
橋梁/仮橋橋工事									汚濁防止膜設置			鋼管杭引抜き 汚濁防止膜移動		鋼管杭引抜き 鋼管杭撤去								鋼管杭引抜き 鋼管杭撤去					汚濁防止膜撤去					



中城湾環境監視調査

【調査位置図】



流入部負荷量の調査地点

【流入水路部調査地点(st.13は監視地点ではないため、基準値は設定されていない。】

※観測値は、1日1回、上層(水面より50cm)、中層(上下層の中間)、下層(底上20cm)の各層の平均値とした。

※天気・風向・風力は観測時における現地確認とした。

※降水量はアメダス(沖縄市胡屋)のデータを用い、24時間(1日)の合計を示した。

※潮は調査時間帯における「上げ潮」「下げ潮」の状況を示した。また、潮位は中城後瀬所における定時観測値を使用した。

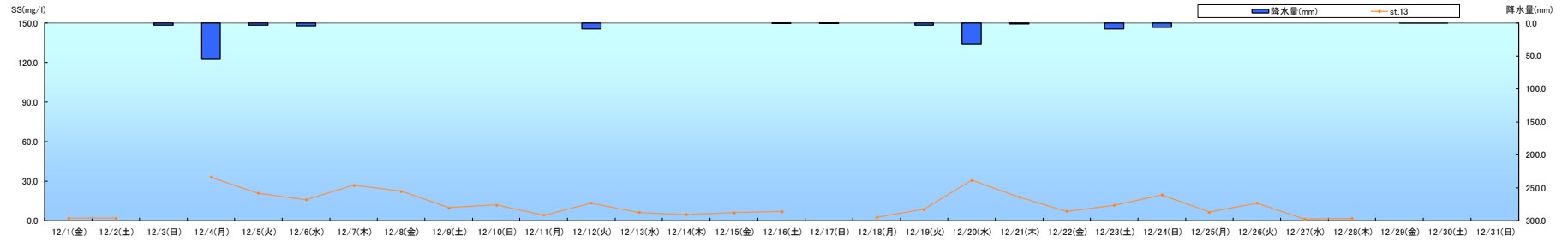
※参考として流入水路部調査結果で値が11mg/Lを超えた場合と、50mg/Lを超えた場合に着色した。

※荒天もしくは干潮時等により観測が出来ない場合、工事未実施の場合は欠測とし、表中では「-」で示した。

※「濁り監視調査」は9/8から開始した。

SS(mg/L)観測結果及び降水量(mm)

観測日	12/1(金)	12/2(土)	12/3(日)	12/4(月)	12/5(火)	12/6(水)	12/7(木)	12/8(金)	12/9(土)	12/10(日)	12/11(月)	12/12(火)	12/13(水)	12/14(木)	12/15(金)	12/16(土)	12/17(日)	12/18(月)	12/19(火)	12/20(水)	12/21(木)	12/22(金)	12/23(土)	12/24(日)	12/25(月)	12/26(火)	12/27(水)	12/28(木)	12/29(金)	12/30(土)	12/31(日)		
潮名	中潮	中潮	中潮	小潮	小潮	小潮	長潮	若潮	中潮	中潮	中潮	大潮	大潮	大潮	中潮	中潮	中潮	小潮	小潮	小潮	若潮	中潮	中潮	中潮	大潮	大潮	大潮	大潮	大潮	中潮			
満潮時刻	14:48	10:16	11:02	11:56	12:57	13:55	14:44	15:25	16:00	16:34	17:08	17:43	7:20	8:03	8:46	9:35	10:25	11:17	12:12	12:12	19:25	14:03	14:55	15:44	16:29	17:12	17:53	7:31	8:07	8:40	9:13	9:45	
干潮時刻	9:34	3:26	16:22	17:34	19:05	6:55	8:03	9:05	22:45	10:43	11:24	12:03	12:42	13:22	14:05	15:47	15:47	4:21	5:15	13:09	7:22	21:42	22:36	10:39	11:29	12:13	12:52	13:28	14:03	14:37	15:13		
天気	曇	晴	-	雨	晴	曇	晴	晴	晴	晴	晴	曇	晴	晴	晴	曇	-	晴	晴	雨	晴	曇	雨	雨	晴	晴	晴	晴	雨	-	-	-	
風向	N	N	-	E	NW	NW	NE	E	ESE	E	S	N	NE	N	S	N	-	NE	S	N	N	N	NE	NNE	N	NE	E	E	-	-	-		
風力	3	3	-	3	3	1	3	2	3	3	3	3	2	1	3	3	-	3	4	3	3	3	3	3	3	2	3	-	-	-	-		
降水量(mm)	0.0	0.0	3.5	55.0	4.0	5.0	0.0	0.0	0.0	0.0	0.0	9.5	0.0	0.0	0.0	1.0	0.5	0.0	4.0	32.0	2.0	0.0	9.5	7.0	0.0	0.0	///	///	///	///	///		
潮	上げ潮	上げ潮	-	下げ潮	下げ潮	上げ潮	上げ潮	上げ潮	下げ潮	上げ潮	上げ潮	上げ潮	下げ潮	下げ潮	下げ潮	下げ潮	-	上げ潮	上げ潮	上げ潮	上げ潮	下げ潮	下げ潮	上げ潮	上げ潮	上げ潮	下げ潮	下げ潮	下げ潮	下げ潮	-	-	-
潮位(cm)	166	159	148	124	137	149	159	166	167	163	154	140	132	153	168	175	170	156	137	148	164	174	174	166	152	134	134	148	158	163	163		
st.13	1.8	1.9	-	33.0	20.8	19.9	28.9	22.3	9.8	11.8	4.2	13.3	6.2	4.5	6.1	6.8	-	2.4	8.5	30.8	18.9	7.0	11.9	19.6	6.4	13.3	1.2	1.6	-	-	-		



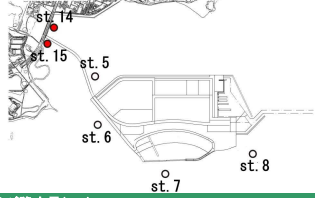
国	業務	作業内容																														
		12/1	12/2	12/3	12/4	12/5	12/6	12/7	12/8	12/9	12/10	12/11	12/12	12/13	12/14	12/15	12/16	12/17	12/18	12/19	12/20	12/21	12/22	12/23	12/24	12/25	12/26	12/27	12/28	12/29	12/30	12/31
国	業務	汚濁防止措置																														
		汚濁防止措置																														
県	業務	汚濁防止措置																														
		汚濁防止措置																														

		異常確認の有無	工事との関連性	対策の検討
目視 観察 結果	<p>調査地点の最高値は12月14日(PM)、15日(PM)のst.5で観測された4.6mg/Lであった。 期間中は、全ての調査地点において工事監視基準値を満足していた。</p>		<p>工事に伴う濁りは確認されなかった。</p>	
	水質 調査 結果	<p>工事の濁り監視地点基準値 【st.5～8: SS=11mg/L】</p> <p>期間中は、全地点で工事監視基準値を満足した。  平均値は1.3 mg/L、&lt;1.0～4.6 mg/Lの範囲で推移していた。</p>	<p>特になし</p>	
		<p>流入部負荷量の調査地点</p> <p>SS=11 mg/Lを超えた回数: st.14 = 26計測中14回 st.15 = 26計測中10回</p> <hr/> <p>SS=50 mg/Lを超えた回数: st.14 = 26計測中1回 st.15 = 26計測中0回</p>	<p>特になし</p>	
		<p>流入水路部調査地点(st.14、st.15)は監視地点ではないため、基準値は設定されていない。</p> <p>st.14: 12/4 (PM 下げ潮時) 101 mg/Lが最大値であった。 なお、調査前までの降水量は前々日0.0mm、前日3.5mm、当日38.5mmであった。(気象庁・胡屋)</p> <p>st.15: 12/4 (PM 下げ潮時) 18 mg/Lが最大値であった。 なお、調査前までの降水量は前々日0.0mm、前日3.5mm、当日38.5mmであった。(気象庁・胡屋)</p>	<p>—</p>	
基準超過時の 気象概況	<p>全ての調査地点において工事監視基準値を満足していた。</p>		<p>【調査位置図】</p>	
基準超過時の 工事状況	<p>全ての調査地点において工事監視基準値を満足していた。</p>			



## 中城湾環境監視調査

【調査位置図】



### 流入部負荷量の調査地点

【流入水路部調査地点(st.14、st.15)は監視地点ではないため、基準値は設定されていない。】

※天気・風向・風力は定時観測時における現地確認とした。

※降水量はアメダス(沖崎市胡屋)のデータを用い、12時間(0時～12時、12時～24時)の合計を示した。

※潮は調査時間帯における「上げ潮」、「下げ潮」の状況を示した。また、潮位は中城検潮所における定時観測値を使用した。

※参考として流入水路部調査結果で値が1mg/Lを超えた場合と、50mg/Lを超えた場合に着色した。

※荒天もしくは干潮時等により定時観測が出来ない場合、工事未実施の場合は欠測とし、表中では「-」で示した。

※「濁り監視調査」は9/8から開始した。

### SS(mg/L)観測結果及び降水量(mm)

観測日	12/1(金)		12/2(土)		12/3(日)		12/4(月)		12/5(火)		12/6(水)		12/7(木)		12/8(金)		12/9(土)		12/10(日)		12/11(月)		12/12(火)		12/13(水)		12/14(木)		12/15(金)		12/16(土)		12/17(日)		12/18(月)		12/19(火)		12/20(水)		12/21(木)		12/22(金)		12/23(土)		12/24(日)		12/25(月)		12/26(火)		12/27(水)		12/28(木)		12/29(金)		12/30(土)		12/31(日)																																																																																																																																																																																																																																																																																																																																																																																																																																																																																																																																																																																																																																																																																																																																																																																																																																																																																																																																																																	
潮名	中潮	中潮	小潮	小潮	小潮	小潮	長潮	若潮	中潮	中潮	中潮	大潮	大潮	大潮	大潮	中潮	中潮	中潮	小潮	小潮	小潮	長潮	若潮	中潮	中潮	大潮	大潮	大潮	中潮	中潮	中潮	中潮	中潮	中潮	中潮	中潮	小潮	小潮	小潮	長潮	若潮	中潮	中潮	大潮	大潮	大潮	中潮	中潮																																																																																																																																																																																																																																																																																																																																																																																																																																																																																																																																																																																																																																																																																																																																																																																																																																																																																																																																																																														
満潮時刻	9:34	10:16	11:02	11:56	12:57	13:55	14:44	15:25	16:00	16:34	17:05	6:38	7:20	8:03	8:48	9:35	10:25	11:17	12:12	13:09	14:03	14:55	15:44	16:29	6:07	6:51	7:31	8:07	8:40	9:13	9:13	10:00	10:44	11:31	12:19	13:09	14:00	14:50	15:38	16:24	17:08	17:46	18:23	19:00	19:36	20:13	20:50	21:27	22:03	22:40	23:17	23:54	24:31	25:08	25:45	26:22	26:59	27:36	28:13	28:50	29:27	30:04	30:41	31:18	31:55	32:32	33:09	33:46	34:23	35:00	35:37	36:14	36:51	37:28	38:05	38:42	39:19	39:56	40:33	41:10	41:47	42:24	43:01	43:38	44:15	44:52	45:29	46:06	46:43	47:20	47:57	48:34	49:11	49:48	50:25	51:02	51:39	52:16	52:53	53:30	54:07	54:44	55:21	55:58	56:35	57:12	57:49	58:26	59:03	59:40	60:17	60:54	61:31	62:08	62:45	63:22	63:59	64:36	65:13	65:50	66:27	67:04	67:41	68:18	68:55	69:32	70:09	70:46	71:23	72:00	72:37	73:14	73:51	74:28	75:05	75:42	76:19	76:56	77:33	78:10	78:47	79:24	80:01	80:38	81:15	81:52	82:29	83:06	83:43	84:20	84:57	85:34	86:11	86:48	87:25	88:02	88:39	89:16	89:53	90:30	91:07	91:44	92:21	92:58	93:35	94:12	94:49	95:26	96:03	96:40	97:17	97:54	98:31	99:08	99:45	100:22	100:59	101:36	102:13	102:50	103:27	104:04	104:41	105:18	105:55	106:32	107:09	107:46	108:23	109:00	109:37	110:14	110:51	111:28	112:05	112:42	113:19	113:56	114:33	115:10	115:47	116:24	117:01	117:38	118:15	118:52	119:29	120:06	120:43	121:20	121:57	122:34	123:11	123:48	124:25	125:02	125:39	126:16	126:53	127:30	128:07	128:44	129:21	129:58	130:35	131:12	131:49	132:26	133:03	133:40	134:17	134:54	135:31	136:08	136:45	137:22	137:59	138:36	139:13	139:50	140:27	141:04	141:41	142:18	142:55	143:32	144:09	144:46	145:23	146:00	146:37	147:14	147:51	148:28	149:05	149:42	150:19	150:56	151:33	152:10	152:47	153:24	154:01	154:38	155:15	155:52	156:29	157:06	157:43	158:20	158:57	159:34	160:11	160:48	161:25	162:02	162:39	163:16	163:53	164:30	165:07	165:44	166:21	166:58	167:35	168:12	168:49	169:26	170:03	170:40	171:17	171:54	172:31	173:08	173:45	174:22	174:59	175:36	176:13	176:50	177:27	178:04	178:41	179:18	179:55	180:32	181:09	181:46	182:23	183:00	183:37	184:14	184:51	185:28	186:05	186:42	187:19	187:56	188:33	189:10	189:47	190:24	191:01	191:38	192:15	192:52	193:29	194:06	194:43	195:20	195:57	196:34	197:11	197:48	198:25	199:02	199:39	200:16	200:53	201:30	202:07	202:44	203:21	203:58	204:35	205:12	205:49	206:26	207:03	207:40	208:17	208:54	209:31	210:08	210:45	211:22	211:59	212:36	213:13	213:50	214:27	215:04	215:41	216:18	216:55	217:32	218:09	218:46	219:23	220:00	220:37	221:14	221:51	222:28	223:05	223:42	224:19	224:56	225:33	226:10	226:47	227:24	228:01	228:38	229:15	229:52	230:29	231:06	231:43	232:20	232:57	233:34	234:11	234:48	235:25	236:02	236:39	237:16	237:53	238:30	239:07	239:44	240:21	240:58	241:35	242:12	242:49	243:26	244:03	244:40	245:17	245:54	246:31	247:08	247:45	248:22	248:59	249:36	250:13	250:50	251:27	252:04	252:41	253:18	253:55	254:32	255:09	255:46	256:23	257:00	257:37	258:14	258:51	259:28	260:05	260:42	261:19	261:56	262:33	263:10	263:47	264:24	265:01	265:38	266:15	266:52	267:29	268:06	268:43	269:20	270:00	270:40	271:20	272:00	272:40	273:20	274:00	274:40	275:20	276:00	276:40	277:20	278:00	278:40	279:20	280:00	280:40	281:20	282:00	282:40	283:20	284:00	284:40	285:20	286:00	286:40	287:20	288:00	288:40	289:20	290:00	290:40	291:20	292:00	292:40	293:20	294:00	294:40	295:20	296:00	296:40	297:20	298:00	298:40	299:20	300:00	300:40	301:20	302:00	302:40	303:20	304:00	304:40	305:20	306:00	306:40	307:20	308:00	308:40	309:20	310:00	310:40	311:20	312:00	312:40	313:20	314:00	314:40	315:20	316:00	316:40	317:20	318:00	318:40	319:20	320:00	320:40	321:20	322:00	322:40	323:20	324:00	324:40	325:20	326:00	326:40	327:20	328:00	328:40	329:20	330:00	330:40	331:20	332:00	332:40	333:20	334:00	334:40	335:20	336:00	336:40	337:20	338:00	338:40	339:20	340:00	340:40	341:20	342:00	342:40	343:20	344:00	344:40	345:20	346:00	346:40	347:20	348:00	348:40	349:20	350:00	350:40	351:20	352:00	352:40	353:20	354:00	354:40	355:20	356:00	356:40	357:20	358:00	358:40	359:20	360:00	360:40	361:20	362:00	362:40	363:20	364:00	364:40	365:20	366:00	366:40	367:20	368:00	368:40	369:20	370:00	370:40	371:20	372:00	372:40	373:20	374:00	374:40	375:20	376:00	376:40	377:20	378:00	378:40	379:20	380:00	380:40	381:20	382:00	382:40	383:20	384:00	384:40	385:20	386:00	386:40	387:20	388:00	388:40	389:20	390:00	390:40	391:20	392:00	392:40	393:20	394:00	394:40	395:20	396:00	396:40	397:20	398:00	398:40	399:20	400:00	400:40	401:20	402:00	402:40	403:20	404:00	404:40	405:20	406:00	406:40	407:20	408:00	408:40	409:20	410:00	410:40	411:20	412:00	412:40	413:20	414:00	414:40	415:20	416:00	416:40	417:20	418:00	418:40	419:20	420:00	420:40	421:20	422:00	422:40	423:20	424:00	424:40	425:20	426:00	426:40	427:20	428:00	428:40	429:20	430:00	430:40	431:20	432:00	432:40	433:20	434:00	434:40	435:20	436:00	436:40	437:20	438:00	438:40	439:20	440:00	440:40	441:20	442:00	442:40	443:20	444:00	444:40	445:20	446:00	446:40	447:20	448:00	448:40	449:20	450:00	450:40	451:20	452:00	452:40	453:20	454:00	454:40	455:20	456:00	456:40	457:20	458:00	458:40	459:20	460:00	460:40	461:20	462:00	462:40	463:20	464:00	464:40	465:20	466:00	466:40	467:20	468:00	468:40	469:20	470:00	470:40	471:20	472:00	472:40	473:20	474:00	474:40	475:20	476:00	476:40	477:20	478:00	478:40	479:20	480:00	480:40	481:20	482:00	482:40	483:20	484:00	484:40	485:20	486:00	486:40	487:20	488:00	488:40	489:20	490:00	490:40	491:20	492:00	492:40	493:20	494:00	494:40	495:20	496:00	496:40	497:20	498:00	498:40	499:20	500:00	500:40	501:20	502:00	502:40	503:20	504:00	504:40	505:20	506:00	506:40	507:20	508:00	508:40	509:20	510:00	510:40	511:20	512:00	512:40	513:20	514:00	514:40	515:20	516:00	516:40	517:20	518:00	518:40	519:20	520:00	520:40	521:20	522:00	522:40	523:20	524:00	524:40	525:20	526:00	526:40	527:20	528:00	528:40	529:20	530:00	530:40	531:20	532:00	532:40	533:20	534:00	534:40	535:20	536:00	536:40	537:20	538:00	538:40	539:20	540:00	540:40	541:20	542:00	542:40	543:20	544:00	544:40	545:20	546:00	546:40	547:20	548:00	548:40	549:20	550:00	550:40	551:20	552:00	552:40	553:20	554:00	554:40	555:20	556:00	556:40	557:20	558:00	558:40	559:20	560:00	560:40	561:20	562:00	562:40	563:20	564:00	564:40	565:20	566:00	566:40	567:20	568:00	568:40	569:20	570:00	570:40	571:20	572:00	572:40	573:20	574:00	574:40	575:20	576:00	576:40	577:20	578:00	578:40	579:20	580:00	580:40	581:20	582:00	582:40	583:20	584:00	584:40	585:20	586:00	586:40	587:20	588:00	588:40	589:20	590:00	590:40	591:20	592:00	592:40	593:20	594:00	594:40	595:20	596:00	596:40	597:20	598:00	598:40	599:20	600:00	600:40	601:20	602:00	602:40	603:20	604:00	604:40	605:20	606:00	606:40	607:20	608:00	608:40	609:20	610:00	610:40	611:20	612:00	612:40	613:20	614:00	614:40	615:20	616:00	616:40	617:20	618:00	618:40	619:20	620:00	620:40	621:20	622:00	622:40	623:20	624:00	624:40	625:20	626:00	626:40	627:20	628:00	628:40	629:20