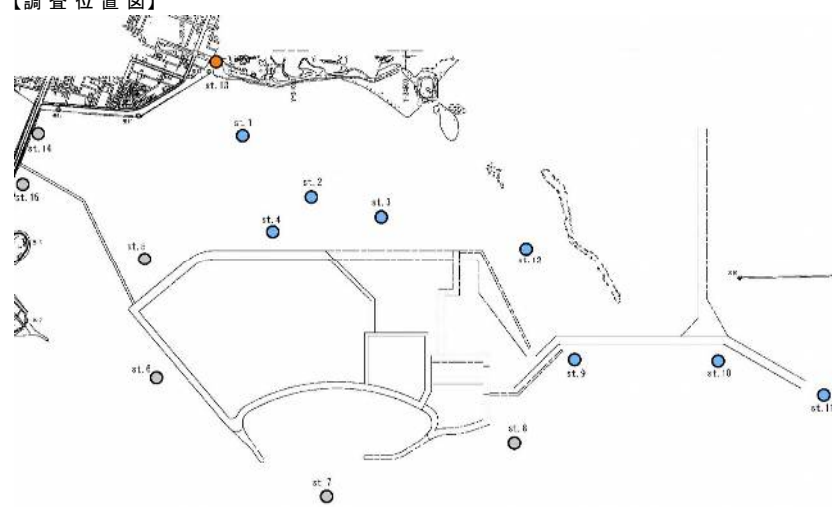
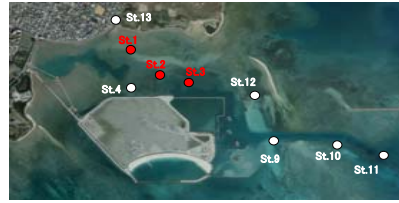
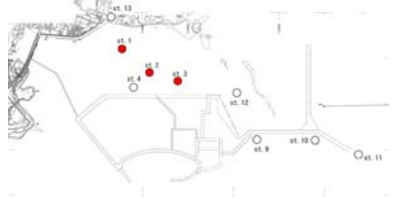


		異常確認の有無	工事との関連性	対策の検討
目視観察結果	<p>クビレミドロ監視地点及び、工事の濁り監視地点の全てで、監視基準を満足していた。 クビレミドロ監視地点での最大値は9月26日のst.1で6.7mg/Lであった。 工事の濁り監視地点での最大値は9月11日のst.4で8.3mg/Lであった。</p>		<p>今月の県施工事は、県道20号線(泡瀬工区)で、汚濁防止膜設置、汚濁防止膜移設、汚濁防止膜撤去、仮桟台撤去、鋼管杭引抜き、閉塞工等が行われていた。施工箇所からの濁りの拡散は確認されなかった。</p> <p>今月の国施工事は、台風対策(汚濁防止膜カーテン捲り、汚濁防止膜復旧)、泊地浚渫、土運船運搬、揚土等が行われていたが、施工箇所からの濁りの拡散は確認されなかった。</p>	
水質調査結果	詳細結果	<p>クビレミドロ監視地点基準値【st.1～3: SS=7mg/L】 全ての地点で、監視基準(SS=7mg/L)を満足していた。 平均値は3.8mg/L、2.3～6.7mg/Lの範囲で推移していた。</p>		
	<p>工事の濁り監視地点基準値【st.4～12: SS=11mg/L】 全ての地点で、監視基準(SS=11mg/L)を満足していた。 平均値は1.8mg/L、0.3～8.3mg/Lの範囲で推移していた。</p>			
	<p>流入部負荷量の調査地点 SS=11mg/Lを超えた回数: st.13=15回(23計測中) SS=50mg/Lを超えた回数: st.13=0回(23計測中) 平均値は18.5mg/L、2.9～42.7mg/Lの範囲で推移していた。</p>			
	<p>流入水路部調査地点(st.13)は監視地点ではないため、基準値は設定されていない。 9/9の42.7mg/Lが最大値であった。 なお、降水量は前々日13.5mm、前日0.0mm、当日51.0mmであった。</p>			
基準超過時の気象概況	<p>全ての地点で、監視基準を満足していた。</p>		<p>【調査位置図】</p> 	
基準超過時の工事状況	<p>全ての地点で、監視基準を満足していた。</p>			

中城湾環境監視調査

【調査位置図】



クビレミドロ監視地点

監視基準: st.1~st.3 = 7mg/L

※観測値は、1日1回、上層(水面より50cm)、中層(上下層の中間)、下層(底上20cm)の各値の平均値とした。

※天気・風向・風力は観測時における現地確認とした。

※降水量はアメダス(沖縄市胡座)のデータを用い、24時間(1日)の合計を示した。

※潮は調査時間帯における「上げ潮」、「下げ潮」の状況を示した。また、潮位は中城検潮所における定時観測値を使用した。

※表中の赤色で着色した値は基準値(st.1~3=7mg/L)を超えたことを示す。

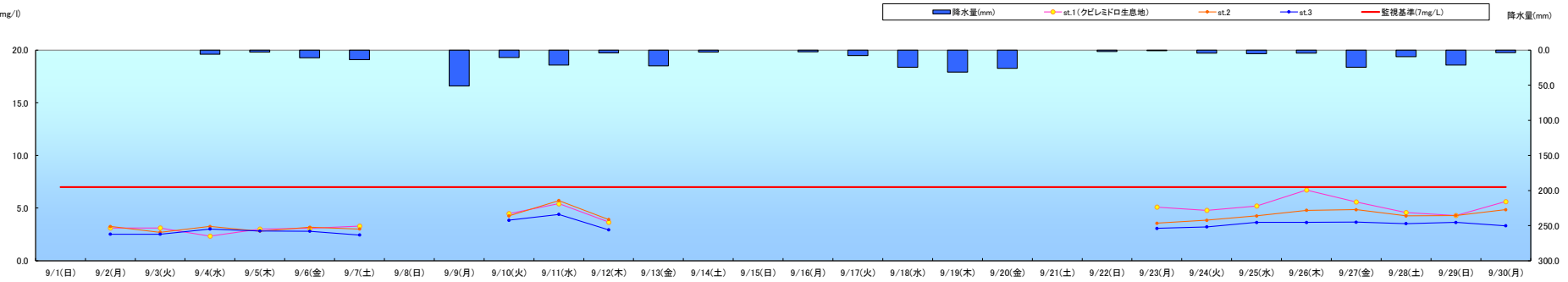
※荒天もしくは干潮時等により観測が出来ない場合、工事未実施の場合は欠測とし、表中では「-」で示した。

※「満り監視調査」は8/1から開始した。

SS(mg/L)観測結果及び降水量(mm)

観測日	9/1(日)	9/2(月)	9/3(火)	9/4(水)	9/5(木)	9/6(金)	9/7(土)	9/8(日)	9/9(月)	9/10(火)	9/11(水)	9/12(木)	9/13(金)	9/14(土)	9/15(日)	9/16(月)	9/17(火)	9/18(水)	9/19(木)	9/20(金)	9/21(土)	9/22(日)	9/23(月)	9/24(火)	9/25(水)	9/26(木)	9/27(金)	9/28(土)	9/29(日)	9/30(月)	
潮名	中潮	大潮	大潮	大潮	大潮	大潮	中潮	中潮	中潮	小潮	小潮	小潮	長潮	若潮	中潮	中潮	中潮	大潮	小潮	大潮	中潮	中潮	中潮	小潮	小潮	小潮	長潮	若潮	中潮	中潮	
満潮時刻	5:28	6:06	6:41	7:13	7:44	8:16	8:49	9:24	10:04	10:55	12:18	14:51	16:20	2:25	3:49	4:48	5:38	6:26	7:12	7:58	8:45	9:34	10:29	11:42	13:44	15:49	16:38	17:09	4:33	17:57	
干潮時刻	12:04	12:36	13:04	13:31	13:56	14:21	14:45	15:10	3:42	4:22	16:51	6:43	8:33	9:52	10:46	11:30	12:11	12:49	13:26	14:01	14:36	15:10	3:56	4:52	6:06	7:48	9:19	10:19	11:02	11:36	
天気	-	晴	晴	晴	晴	晴	晴	-	-	雨	雨	晴	-	-	-	-	-	-	-	-	-	-	晴	雨	晴	晴	晴	晴	雨	晴	
風向	-	NE	E	E	SE	E	ESE	-	-	SE	SSE	E	-	-	-	-	-	-	-	-	-	-	SW	NW	NE	NNE	NE	ENE	NE	E	
風力	-	1	2	1	1	3	2	-	-	4	3	4	-	-	-	-	-	-	-	-	-	-	3	3	2	3	3	2	3	3	
降水量(mm)	0.0	0.0	0.0	6.0	3.0	11.0	13.5	0.0	51.0	10.5	21.5	4.0	22.5	3.0	0.0	2.5	8.0	24.5	31.5	26.0	0.0	2.0	1.0	4.5	5.0	4.5	24.5	9.5	21.5	3.5	
潮	-	下げ潮	下げ潮	下げ潮	下げ潮	下げ潮	下げ潮	-	-	上げ潮	下げ潮	上げ潮	-	-	-	-	-	-	-	-	-	-	-	上げ潮	上げ潮	上げ潮	上げ潮	上げ潮	上げ潮	下げ潮	上げ潮
潮位(cm)	79	100	125	149	169	183	189	187	177	160	139	153	161	60	47	52	75	112	154	188	206	202	181	150	152	159	160	155	64	133	
st.1	-	3.1	3.1	2.3	3.0	3.1	3.3	-	-	4.5	5.4	3.7	-	-	-	-	-	-	-	-	-	-	-	5.1	4.8	5.2	6.7	5.6	4.6	4.3	5.6
st.2	-	3.2	2.7	3.2	2.8	3.2	3.0	-	-	4.3	5.7	3.9	-	-	-	-	-	-	-	-	-	-	-	3.6	3.8	4.3	4.8	4.9	4.3	4.3	4.9
st.3	-	2.5	2.5	3.0	2.8	2.8	2.4	-	-	3.8	4.4	2.9	-	-	-	-	-	-	-	-	-	-	-	3.1	3.2	3.6	3.6	3.7	3.5	3.6	3.3

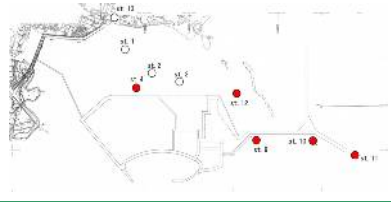
SS(mg/L)



国	治地浚渫	汚濁防止膜管理		汚濁防止膜カーテン換り		汚濁防止膜管理		汚濁防止膜管理		汚濁防止膜管理	
		台風13号接近のため海上作業なし	台風14号接近のため海上作業なし	台風13号のため作業中止	台風14号のため作業中止	台風13号のため作業中止	台風14号のため作業中止				
県	仮橋台撤去、鋼管杭引抜き	仮橋台撤去、鋼管杭引抜き	仮橋台撤去、鋼管杭引抜き	仮橋台撤去、鋼管杭引抜き	仮橋台撤去、鋼管杭引抜き	仮橋台撤去、鋼管杭引抜き	仮橋台撤去、鋼管杭引抜き	仮橋台撤去、鋼管杭引抜き	仮橋台撤去、鋼管杭引抜き	仮橋台撤去	仮橋台撤去
	閉塞工	閉塞工	汚濁防止膜移設	閉塞工	汚濁防止膜移設	閉塞工	汚濁防止膜移設	閉塞工	汚濁防止膜移設	閉塞工	汚濁防止膜移設

中城湾環境監視調査

【調査位置図】



工事の濁り監視地点

監視基準: st.4~st.12 = 11mg/L

※観測値は、1日1回、上層(水面より50cm)、中層(上下層の中間)、下層(底上20cm)の各層の平均値とした。

※天気・風力は観測時における現地確認とした。

※降水量はアメダス(沖縄市胡堂)のデータを用い、24時間(1日)の合計を示した。

※潮は調査時間帯における「上げ潮」「下げ潮」の状況を示した。また、潮位は中城後潮所における定時観測値を使用した。

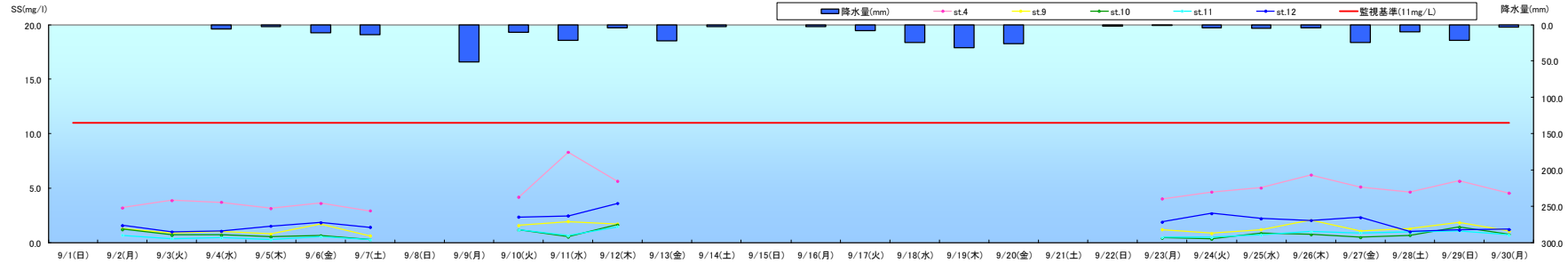
※表中の赤色で着色した値は基準値(st.4~12=11mg/L)を超えたことを示す。

※荒天もしくは干潮時等により観測が出来ない場合、工事未実施の場合は欠測とし、表中では「-」で示した。

※「濁り監視調査」は8/1から開始した。

SS(mg/L)観測結果及び降水量(mm)

観測日	9/1(日)	9/2(月)	9/3(火)	9/4(水)	9/5(木)	9/6(金)	9/7(土)	9/8(日)	9/9(月)	9/10(火)	9/11(水)	9/12(木)	9/13(金)	9/14(土)	9/15(日)	9/16(月)	9/17(火)	9/18(水)	9/19(木)	9/20(金)	9/21(土)	9/22(日)	9/23(月)	9/24(火)	9/25(水)	9/26(木)	9/27(金)	9/28(土)	9/29(日)	9/30(月)	
潮名	中潮	大潮	大潮	大潮	大潮	大潮	中潮	中潮	中潮	小潮	小潮	小潮	長潮	若潮	中潮	中潮	中潮	大潮	大潮	大潮	中潮	中潮	中潮	小潮	小潮	小潮	長潮	若潮	中潮	中潮	
満潮時刻	5:28	6:06	6:41	7:13	7:44	8:16	8:49	9:24	10:04	10:55	12:18	14:51	16:20	2:25	3:49	4:48	5:38	6:26	7:12	7:58	8:45	9:34	10:29	11:42	13:44	15:49	16:38	17:09	4:33	17:57	
干潮時刻	12:04	12:36	13:04	13:31	13:56	14:21	14:45	15:10	3:42	4:22	16:51	6:43	8:33	9:52	10:46	11:30	12:11	12:49	13:26	14:01	14:36	15:10	3:56	4:52	6:06	7:48	9:19	10:19	11:02	11:36	
天気	-	晴	晴	晴	晴	晴	晴	-	-	雨	雨	晴	-	-	-	-	-	-	-	-	-	-	晴	雨	雨	晴	晴	雨	雨	晴	
風向	-	NE	E	E	SE	E	ESE	-	-	SE	SSE	E	-	-	-	-	-	-	-	-	-	-	SW	NW	NE	NNE	NE	ENE	NE	E	
風力	-	1	2	1~2	1~2	2~3	2	-	-	4	3	4	-	-	-	-	-	-	-	-	-	-	3	3	2	3	3	3	2~3	3	
降水量(mm)	0.0	0.0	0.0	6.0	3.0	11.0	13.5	0.0	51.0	10.5	21.5	4.0	22.5	3.0	0.0	2.5	8.0	24.5	31.5	26.0	0.0	2.0	1.0	4.5	5.0	4.5	24.5	9.5	21.5	3.5	
潮	-	下げ潮	下げ潮	下げ潮	下げ潮	下げ潮	下げ潮	-	-	上げ潮	下げ潮	上げ潮	-	-	-	-	-	-	-	-	-	-	上げ潮	上げ潮	上げ潮	上げ潮	上げ潮	上げ潮	下げ潮	上げ潮	
潮位(cm)	79	100	125	149	169	183	189	187	177	160	139	153	161	60	47	52	75	112	154	188	206	202	181	150	152	159	160	155	64	133	
st.4	-	3.2	3.9	3.7	3.1	3.6	2.9	-	-	4.2	8.3	5.6	-	-	-	-	-	-	-	-	-	-	-	4.0	4.6	5.0	6.2	5.1	4.6	5.7	4.5
st.9	-	1.3	<1.0	<1.1	<1.1	1.7	<1.0	-	-	1.6	1.9	1.7	-	-	-	-	-	-	-	-	-	-	1.2	<1.0	1.2	2.1	<1.1	1.3	1.9	1.1	
st.10	-	1.2	<1.0	<1.0	<1.0	<1.0	<1.0	-	-	1.2	<1.0	1.6	-	-	-	-	-	-	-	-	-	-	<1.0	<1.0	<1.0	<1.0	<1.0	<1.0	1.4	<1.0	
st.11	-	<1.0	<1.0	<1.0	<1.0	<1.0	<1.0	-	-	1.2	<1.0	1.5	-	-	-	-	-	-	-	-	-	-	<1.0	<1.0	<1.0	<1.0	<1.0	<1.0	1.1	<1.0	
st.12	-	1.6	<1.0	<1.1	1.5	1.9	1.4	-	-	2.3	2.4	3.6	-	-	-	-	-	-	-	-	-	-	1.9	2.7	2.2	2.0	2.3	<1.0	1.2	1.2	



国	汚濁防止管理															汚濁防止管理															汚濁防止管理														
	台風13号接近のため海上作業なし															台風14号接近のため海上作業なし															台風15号接近のため海上作業なし														
汚濁防止管理	台風13号接近のため海上作業なし															台風14号接近のため海上作業なし															台風15号接近のため海上作業なし														
仮設台撤去、鋼管杭引抜き	仮設台撤去、鋼管杭引抜き															仮設台撤去、鋼管杭引抜き															仮設台撤去、鋼管杭引抜き														
閉塞工	閉塞工															閉塞工															閉塞工														
汚濁防止壁多設	汚濁防止壁多設															汚濁防止壁多設															汚濁防止壁多設														
仮設台撤去	仮設台撤去															仮設台撤去															仮設台撤去														
汚濁防止壁カーテン撤去	汚濁防止壁カーテン撤去															汚濁防止壁カーテン撤去															汚濁防止壁カーテン撤去														

第6回(9月期モニタリング/フィードバック 月例会議)

対象期間: 令和6年9月1日～令和6年9月30日 沖縄県調査分

		異常確認の有無	工事との関連性	対策の検討
目視 観察 結果	<p>調査地点の最高値は9月19日(PM)のst.5で観測された10.6mg/Lであった。 期間中は、全ての調査地点において工事監視基準値を満足していた。</p>		<p>工事に伴う濁りは確認されなかった。</p>	
	<p>工事の濁り 監視地点 基準値 【st.5～8: SS=11mg/L】</p>	<p>期間中は、全地点で工事監視基準値を満足した。 平均値は4.0 mg/L、<1.0～10.6 mg/Lの範囲で推移していた。</p>	<p>特になし</p>	
	<p>流入部負荷量 の調査地点</p>	<p>SS=11 mg/Lを超えた回数: st.14 = 46計測中42回 st.15 = 46計測中30回 ----- SS=50 mg/Lを超えた回数: st.14 = 46計測中10回 st.15 = 46計測中2回</p>	<p>特になし</p>	
	<p>流入水路部調査地点(st.14、st.15)は監視地点ではないため、基準値は設定されていない。</p>	<p>st.14:9/18 (PM 上げ潮時) 105 mg/Lが最大値であった。 調査時には風浪による底質巻上げの影響が見られた。 なお、調査前までの降水量は前々日2.5mm、前日8.0mm、当日16.0mmであった。(気象庁・胡屋)</p> <p>st.15:9/13 (PM 上げ潮時) 84 mg/Lが最大値であった。 調査時には降雨による陸域からの濁水流入が見られた。 なお、調査前までの降水量は前々日21.5mm、前日4.0mm、当日15.0mmであった。(気象庁・胡屋)</p>	-	
基準 超過 時の 気象 概況	<p>全ての調査地点において工事監視基準値を満足していた。</p>		<p>【調査位置図】</p>	
	<p>全ての調査地点において工事監視基準値を満足していた。</p>			
基準 超過 時の 工事 状況	<p>全ての調査地点において工事監視基準値を満足していた。</p>			

