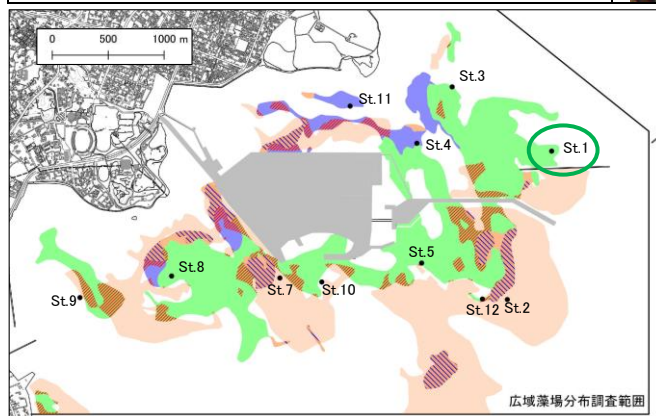
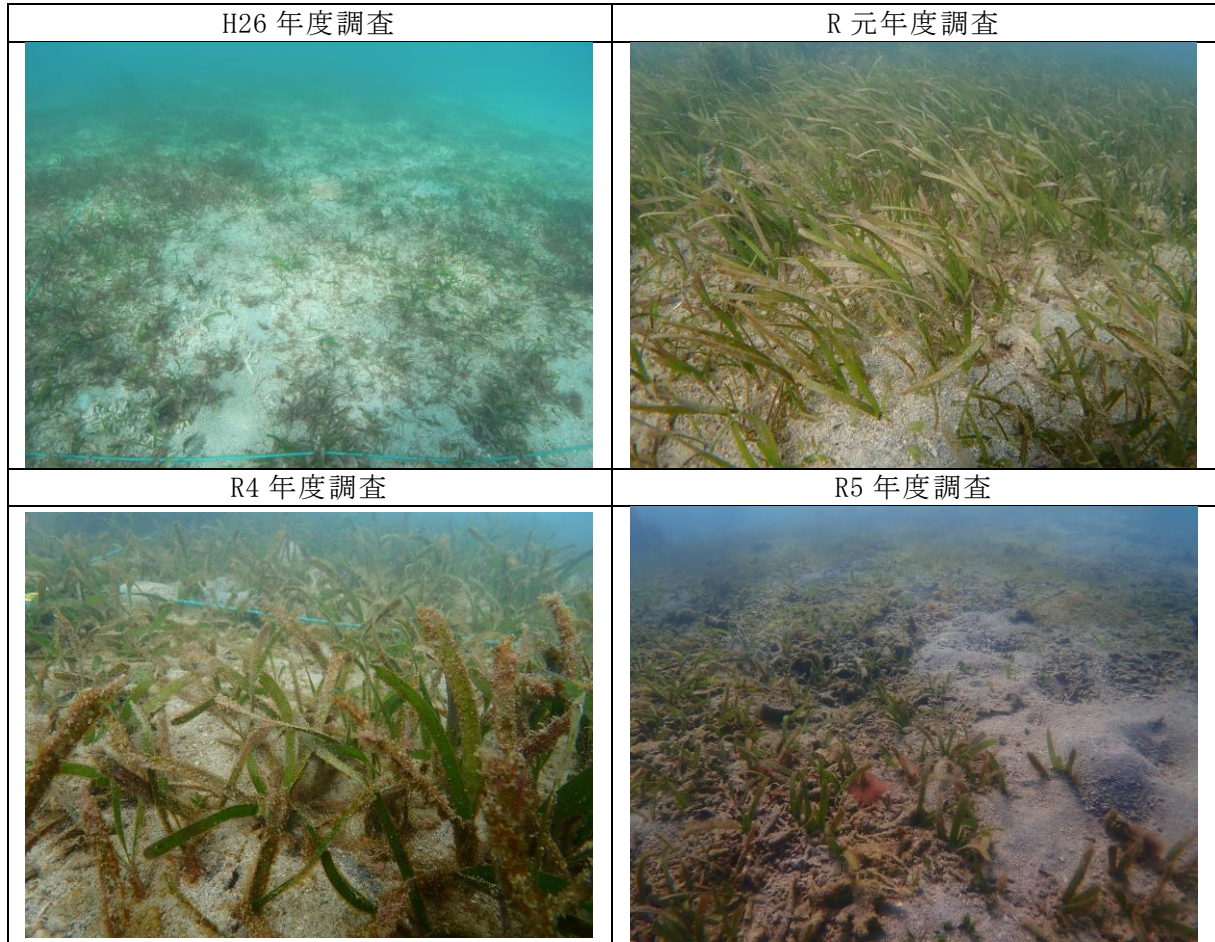


広域藻場分布調査におけるスポット調査について

1. スポット調査地点の底質外観について

広域藻場分布調査におけるスポット調査について、近年生育基盤（底質外観）に礫が目立つようになった St.1 及び St.3 の、調査実施時の状況写真を以下に示す。

【St.1】



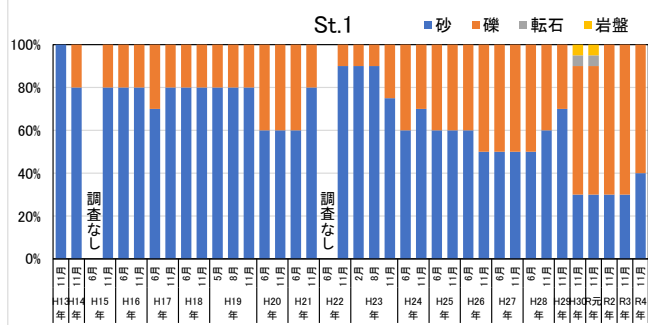
【凡例】

H13年度藻場分布

- 大型海草藻場
- 小型海草藻場
- ホンダワラ藻場

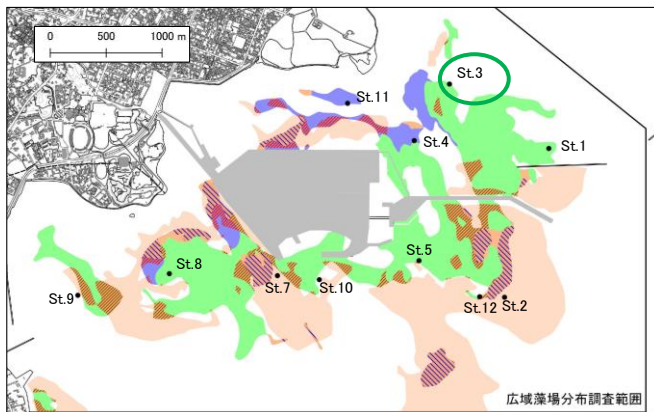
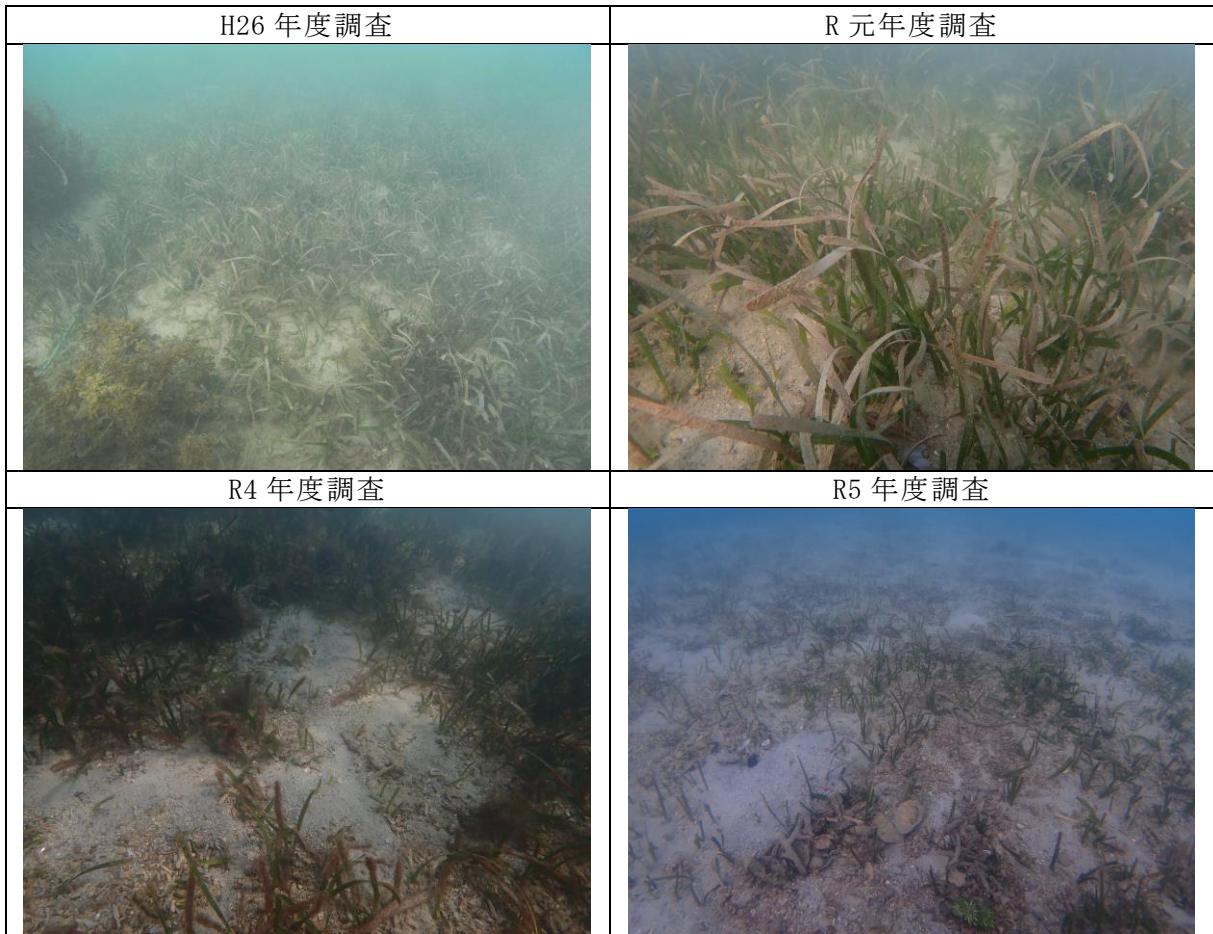
R4年度藻場分布

- ホンダワラ藻場
- ▨ 海草藻場からホンダワラ藻場に置き換わった箇所
- ▨ 調査開始時からホンダワラ藻場が維持されている箇所



※地点図及び底質外観のグラフは令和5年度中城湾港泡瀬地区環境監視委員会（令和5年7月11日）資料-1より引用

【St. 3】



【凡例】

H13年度藻場分布

- 大型海草藻場
- 小型海草藻場
- ホンダワラ藻場

R4年度藻場分布

- ホンダワラ藻場
- ▨ 海草藻場からホンダワラ藻場に置き換わった箇所
- ▨ 調査開始時からホンダワラ藻場が維持されている箇所

※地点図及び底質外観のグラフは令和5年度中城湾港泡瀬地区環境監視委員会（令和5年7月11日）資料-1より引用

