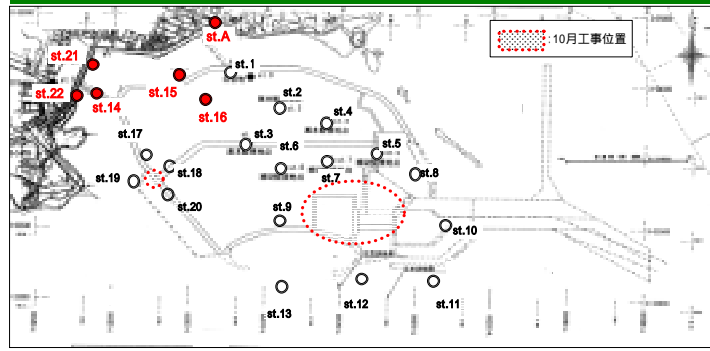


中城湾港泡瀬地区環境監視調査



その他の監視地点調査及び流入水路部調査結果

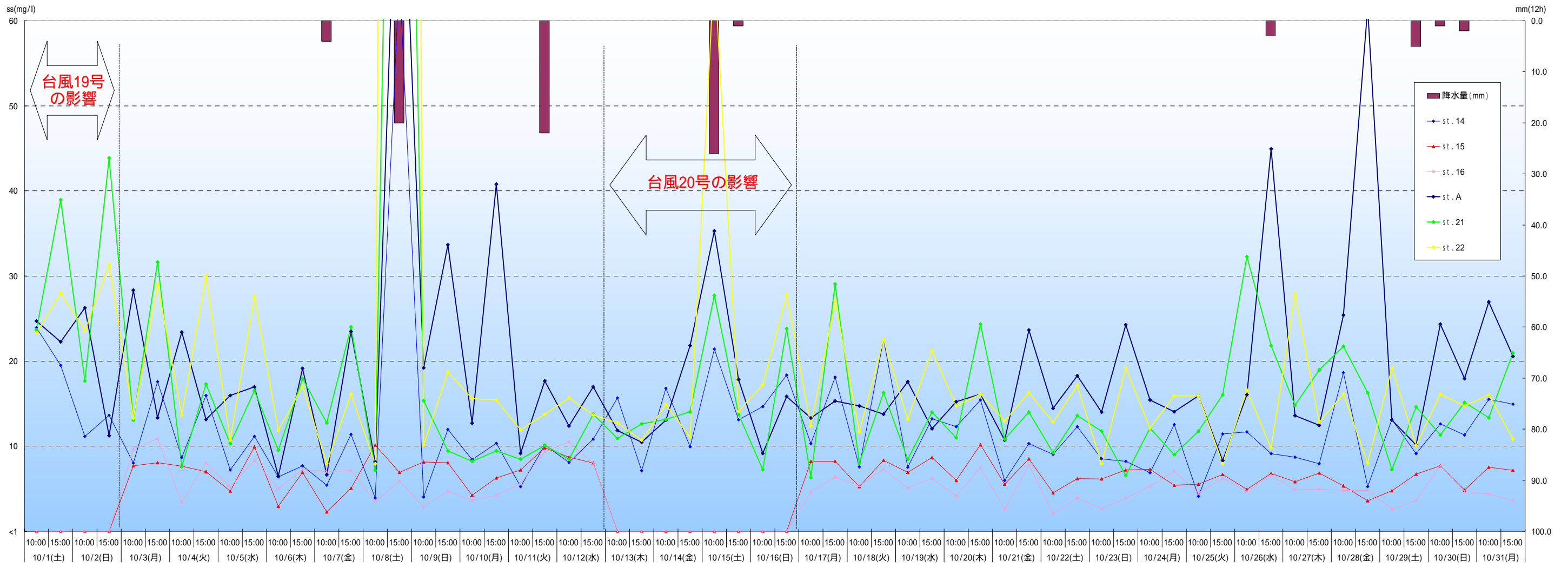
監視基準: St.14 ~ St.16 = 11mg/l

[流入水路部調査地点(St.A, St.21, St.22)は監視地点ではないため、基準値は設定されてい

観測値は、定時観測 (10時、15時)の1日2回、上層(水面より50cm)、中層(上下層の間)、下層(底上20cm)の各値の平均値とした。
天気・風向・風力は定時観測時における現地確認とした。
降水量はアメダス(沖繩市胡屋)のデータを用い、12時間(0時 - 12時、12時 - 24時)の合計を示した。
潮は調査時間帯における「上げ潮」、「下げ潮」の状況を示した。また、潮位は中城湾検潮所における定時観測値を使用した。
表中の赤色で着色した値は基準値(11mg/l)を超えたことを示す。流入水路部調査結果においても値が11mg/lを超えた場合、参考として着色した。
調査は小船による測定のため、荒天により小船が出船できない場合は「欠測」とする。St.14, St.A, St.21, St.22、は仮設橋梁及び陸上から測定を行っている。

ss(mg/l) 観測結果および降水量(mm)

Table with 31 columns (dates from 10/1 to 10/31) and multiple rows for weather, wind, precipitation, tide, and SS levels at various stations (st.14, st.15, st.16, st.A, st.21, st.22). Includes annotations for typhoon impacts.



Construction schedule table with rows for bridge pier removal, stone placement, tide gauge removal, and stone placement, spanning from 10/1 to 10/31.