

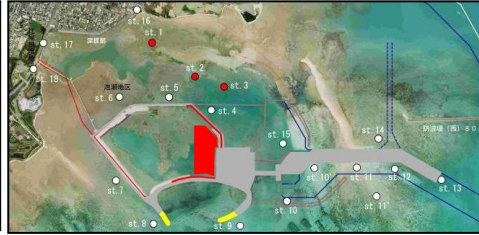
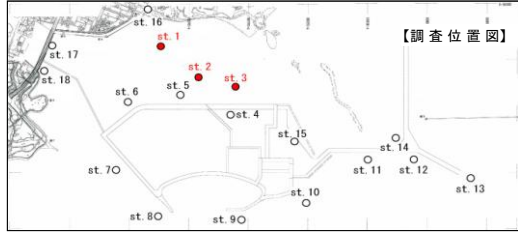
第5回(12月期)モニタリング／フィールドバック 月例会議

対象期間:平成23年12月1日～12月31日

那覇港湾・空港整備事務所

		異常確認の有無	工事との関連性	対策の検討
水質調査結果	目視観察結果	12月15日は調査直前に激しい降雨があり、流入部及び河口付近において茶色の濁りが広がっているのが確認された。 流入部負荷量の調査地点ではSSが50mg/lを超過した日が、st.16で1回、st.17で3回、st.18で1回観測された。 各超過日ともに降雨後であることから、濁水の流入により高い値を観測したものと推測された。 ただし、12月6日及び12月7日のst.17では以下の要因も複合的に重なったものと推測される。 1.海側からの風(東風)が卓越したことで、周辺海域の濁りが吹き寄せられ濁りの濃度が増加した。 2.低潮位時には周辺の干潟の濁りが集まり濁りの濃度が高くなった。		・特になし
	詳細結果	クビレミドロ監視地点基準値 【st.1～3: SS=7mg/l】	全ての地点において工事監視基準値を満足していた。	
		工事の濁り監視地点基準値 【st.4～15: SS=11mg/l】	全ての地点において工事監視基準値を満足していた。	
		流入部負荷量の調査地点	SS=11mg/lを超えた回数: st.16= 54計測中37回 (4.4mg/l～62mg/l) st.17= 54計測中38回 (4.6mg/l～89mg/l) st.18= 54計測中40回 (6.1mg/l～78mg/l) SS=50mg/lを超えた回数: st.16= 54計測中1回 st.17= 54計測中3回 st.18= 54計測中1回	
		流入水路部調査地点(st.16、st.17、st.18)は監視地点ではないため、基準値は設定されていない。	st.16:12/15(AM)62mg/l 降雨の影響による濁水の流入。 st.17:12/15(AM)69mg/l 降雨の影響による濁水の流入。 12/6(AM)89mg/l、12/7(PM)56mg/l 降雨による濁水の流入及び干潟の濁りによるもの。 st.18:12/15(AM)78mg/l 降雨の影響による濁水の流入。	【調査位置図】 
基準超過時の気象概況	12月15日には深夜から調査時まで断続的な降雨があり、0時から9時までに17.5mmを観測(呉屋観測所) 8時台(8.0mm)			
基準超過時の工事状況	・工事監視基準超過は確認されなかった。			

# 中城湾環境監視調査



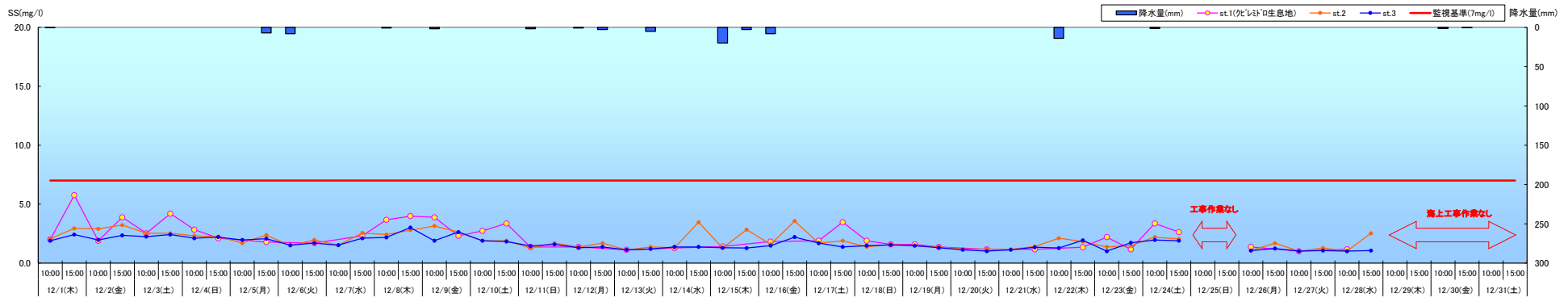
**クビレミドロ監視地点**  
 監視基準: st.1 ~ st.3 = 7mg/l  
 ※観測値は、定時観測(10時、15時)の1日2回、上層(水面より50cm)、中層(上下層の中間)、下層(底上20cm)の各値の平均値とした。  
 ※天気・風向・風力は定時観測時における現地確認とした。  
 ※降水量はアメダス(沖縄市胡屋)のデータを用い、12時間(0時~12時、12時~24時)の合計を示した。  
 ※潮は調査時間帯における「上げ潮」、「下げ潮」の状況を示した。また、潮位は中城検潮所における定時観測値を使用した。  
 ※表中の赤色で着色した値は基準値(st.1~3=7mg/l)を超えたことを示す。  
 ※荒天もしくは干潮時等により定時観測が出来ない場合は欠測とし、表中では「-」で示した。  
 ※「人工島周辺監視調査」は8/24から開始した。

SS(mg/l)観測結果及び降水量(mm)

観測日	12/1(木)	12/2(金)	12/3(土)	12/4(日)	12/5(月)	12/6(火)	12/7(水)	12/8(木)	12/9(金)	12/10(土)	12/11(日)	12/12(月)	12/13(火)	12/14(水)	12/15(木)	12/16(金)	12/17(土)	12/18(日)	12/19(月)	12/20(火)	12/21(水)	12/22(木)	12/23(金)	12/24(土)	12/25(日)	12/26(月)	12/27(火)	12/28(水)	12/29(木)	12/30(金)	12/31(土)																																								
観測日	10:00:15:00	10:00:15:00	10:00:15:00	10:00:15:00	10:00:15:00	10:00:15:00	10:00:15:00	10:00:15:00	10:00:15:00	10:00:15:00	10:00:15:00	10:00:15:00	10:00:15:00	10:00:15:00	10:00:15:00	10:00:15:00	10:00:15:00	10:00:15:00	10:00:15:00	10:00:15:00	10:00:15:00	10:00:15:00	10:00:15:00	10:00:15:00	10:00:15:00	10:00:15:00	10:00:15:00	10:00:15:00	10:00:15:00	10:00:15:00	10:00:15:00																																								
天気	晴	小雨	晴	曇	曇	曇	晴	晴	晴	晴	晴	曇	曇	曇	雨	雨	雨	曇	曇	曇	曇	曇	曇	曇	曇	曇	曇	曇	曇	曇	曇	曇																																							
風向	N	N	N	N	N	E	N	N	N	E	E	S	N	N	N	N	N	N	N	N	N	N	N	N	N	-	-	N	N	N	N	-																																							
風力	3	3	2	2	3	3	2	2	3	3	2	2	2	3	4	3	2	2	2	2	3	3	2	2	4	2	2	3	3	2	1	-																																							
降水量(mm)	0.5	0	0	0	0	0	0	0	7	8	0	0	0	1	0	2	0	0	0	0	1	3	0	5	0	0	0	0	0	0	0	0	0																																						
潮	上げ潮	下げ潮	上げ潮	下げ潮	上げ潮	下げ潮	上げ潮	下げ潮	上げ潮	下げ潮	上げ潮	下げ潮	上げ潮	下げ潮	上げ潮	下げ潮	上げ潮	下げ潮	上げ潮	下げ潮	上げ潮	下げ潮	上げ潮	下げ潮	上げ潮	下げ潮	上げ潮	下げ潮	上げ潮	下げ潮	上げ潮	下げ潮																																							
潮位	153	118	135	134	120	148	107	159	98	165	94	166	95	163	102	154	112	143	126	129	141	114	156	101	169	90	177	85	178	86	172	95	158	112	138	133	118	170	100	176	89	171	89	155	100	132	119	107	142	88	163	76	176	75	181	83	177	96	169	11	157	127									
st.1	2.0	5.8	1.9	3.9	2.5	4.2	2.8	2.1	-	1.8	-	1.7	-	2.3	3.7	4.0	3.9	2.3	2.7	3.4	1.4	-	1.4	-	1.1	-	1.3	-	1.4	-	1.8	-	1.9	3.5	1.9	1.6	1.6	1.4	-	1.2	-	1.2	-	1.2	1.4	2.1	1.8	1.4	1.5	2.2	2.0	-	-	1.1	1.7	<1.0	1.3	<1.0	2.5	-	-	-	-	-	-	-	-	-			
st.2	2.1	2.9	2.9	3.2	2.5	2.5	2.3	2.2	1.7	2.4	1.5	2.0	1.5	2.6	2.4	2.8	3.1	2.6	1.9	1.9	1.3	1.7	1.4	1.7	<1.1	1.4	1.3	3.5	1.3	2.8	1.6	3.6	1.7	1.9	1.4	1.6	1.5	1.4	1.2	1.2	1.2	1.4	2.1	1.8	1.4	1.5	2.2	2.0	-	-	1.1	1.7	<1.0	1.3	<1.0	2.5	-	-	-	-	-	-	-	-	-	-	-	-	-	-	
st.3	1.9	2.4	2.0	2.3	2.2	2.4	2.1	2.2	2.0	2.1	1.5	1.7	1.5	2.1	2.2	3.0	1.9	2.6	1.9	1.8	1.4	1.6	1.3	1.4	1.1	1.2	1.4	1.4	1.3	1.3	1.5	2.2	1.7	1.4	1.5	1.5	1.5	1.3	1.1	<1.0	1.1	1.3	1.3	1.9	<1.0	1.7	2.0	1.9	-	-	1.1	1.2	<1.0	1.1	<1.0	1.1	-	-	-	-	-	-	-	-	-	-	-	-	-	-	-

工事が行われていなかった為、調査無 海上工事が行われていなかった為、調査無

※( )内は工事基準面からの地盤高を表す。



国	護岸工事	掘土工事	水深工事	突堤(西)工事	突堤(東)工事
国					
県					



