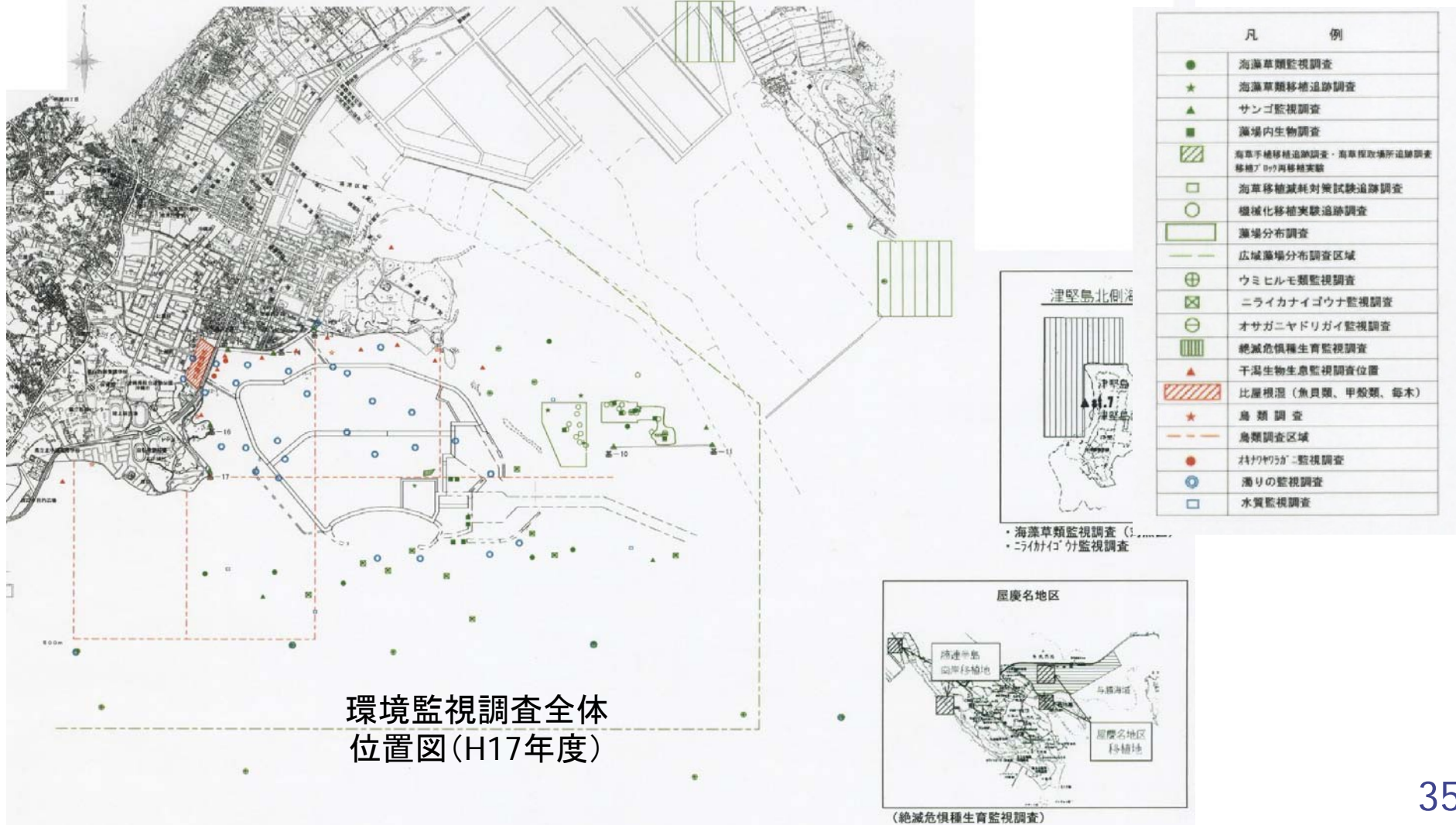


環境監視調査の内容(その1)

✦ 環境監視調査は、下図に示す数多くの地点で実施しています。



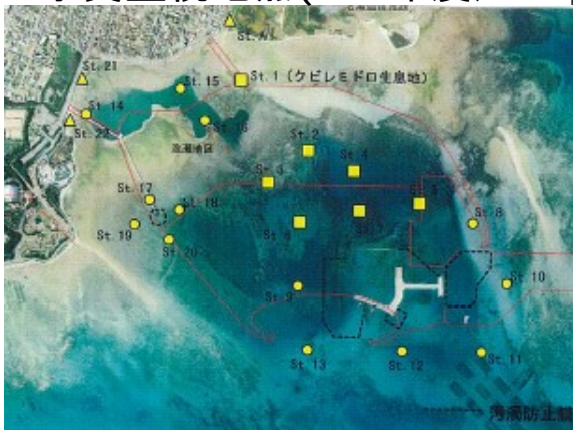
環境監視調査全体
位置図(H17年度)

環境監視調査の内容(その2)

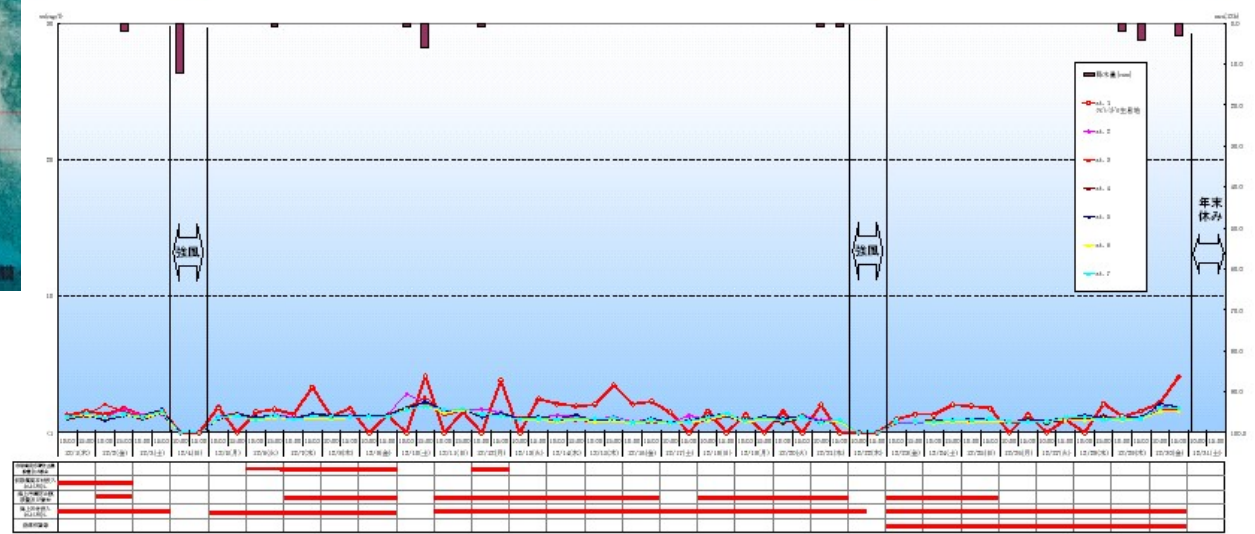
✦ 工事による影響のうち最も重要な濁度については、**施工中、毎日午前・午後の2回観測し、**随時工事による影響をチェックしています。また、水質や底質、生物の生息・生育状況についての監視調査結果は、**毎月の定例会議でチェックし、随時ホームページ上で公表**しています。



水質監視地点(H17年度)



観測項目	観測日時	観測地点	濁度 (NTU)	水温 (℃)	pH	溶解酸素 (mg/L)	塩素 (ppm)	その他
濁度	2017/01/01 08:00	St. 1	1.2	15.5	7.8	4.5	0.1	
濁度	2017/01/01 14:00	St. 1	1.5	15.2	7.7	4.3	0.1	
濁度	2017/01/02 08:00	St. 1	1.8	15.0	7.6	4.2	0.1	
濁度	2017/01/02 14:00	St. 1	2.1	14.8	7.5	4.1	0.1	
濁度	2017/01/03 08:00	St. 1	2.5	14.5	7.4	4.0	0.1	
濁度	2017/01/03 14:00	St. 1	3.0	14.2	7.3	3.9	0.1	
濁度	2017/01/04 08:00	St. 1	3.5	14.0	7.2	3.8	0.1	
濁度	2017/01/04 14:00	St. 1	4.0	13.8	7.1	3.7	0.1	
濁度	2017/01/05 08:00	St. 1	4.5	13.5	7.0	3.6	0.1	
濁度	2017/01/05 14:00	St. 1	5.0	13.2	6.9	3.5	0.1	
濁度	2017/01/06 08:00	St. 1	5.5	13.0	6.8	3.4	0.1	
濁度	2017/01/06 14:00	St. 1	6.0	12.8	6.7	3.3	0.1	
濁度	2017/01/07 08:00	St. 1	6.5	12.5	6.6	3.2	0.1	
濁度	2017/01/07 14:00	St. 1	7.0	12.2	6.5	3.1	0.1	
濁度	2017/01/08 08:00	St. 1	7.5	12.0	6.4	3.0	0.1	
濁度	2017/01/08 14:00	St. 1	8.0	11.8	6.3	2.9	0.1	
濁度	2017/01/09 08:00	St. 1	8.5	11.5	6.2	2.8	0.1	
濁度	2017/01/09 14:00	St. 1	9.0	11.2	6.1	2.7	0.1	
濁度	2017/01/10 08:00	St. 1	9.5	11.0	6.0	2.6	0.1	
濁度	2017/01/10 14:00	St. 1	10.0	10.8	5.9	2.5	0.1	
濁度	2017/01/11 08:00	St. 1	10.5	10.5	5.8	2.4	0.1	
濁度	2017/01/11 14:00	St. 1	11.0	10.2	5.7	2.3	0.1	
濁度	2017/01/12 08:00	St. 1	11.5	10.0	5.6	2.2	0.1	
濁度	2017/01/12 14:00	St. 1	12.0	9.8	5.5	2.1	0.1	
濁度	2017/01/13 08:00	St. 1	12.5	9.5	5.4	2.0	0.1	
濁度	2017/01/13 14:00	St. 1	13.0	9.2	5.3	1.9	0.1	
濁度	2017/01/14 08:00	St. 1	13.5	9.0	5.2	1.8	0.1	
濁度	2017/01/14 14:00	St. 1	14.0	8.8	5.1	1.7	0.1	
濁度	2017/01/15 08:00	St. 1	14.5	8.5	5.0	1.6	0.1	
濁度	2017/01/15 14:00	St. 1	15.0	8.2	4.9	1.5	0.1	
濁度	2017/01/16 08:00	St. 1	15.5	8.0	4.8	1.4	0.1	
濁度	2017/01/16 14:00	St. 1	16.0	7.8	4.7	1.3	0.1	
濁度	2017/01/17 08:00	St. 1	16.5	7.5	4.6	1.2	0.1	
濁度	2017/01/17 14:00	St. 1	17.0	7.2	4.5	1.1	0.1	
濁度	2017/01/18 08:00	St. 1	17.5	7.0	4.4	1.0	0.1	
濁度	2017/01/18 14:00	St. 1	18.0	6.8	4.3	0.9	0.1	
濁度	2017/01/19 08:00	St. 1	18.5	6.5	4.2	0.8	0.1	
濁度	2017/01/19 14:00	St. 1	19.0	6.2	4.1	0.7	0.1	
濁度	2017/01/20 08:00	St. 1	19.5	6.0	4.0	0.6	0.1	
濁度	2017/01/20 14:00	St. 1	20.0	5.8	3.9	0.5	0.1	
濁度	2017/01/21 08:00	St. 1	20.5	5.5	3.8	0.4	0.1	
濁度	2017/01/21 14:00	St. 1	21.0	5.2	3.7	0.3	0.1	
濁度	2017/01/22 08:00	St. 1	21.5	5.0	3.6	0.2	0.1	
濁度	2017/01/22 14:00	St. 1	22.0	4.8	3.5	0.1	0.1	
濁度	2017/01/23 08:00	St. 1	22.5	4.5	3.4	0.0	0.1	
濁度	2017/01/23 14:00	St. 1	23.0	4.2	3.3	0.0	0.1	
濁度	2017/01/24 08:00	St. 1	23.5	4.0	3.2	0.0	0.1	
濁度	2017/01/24 14:00	St. 1	24.0	3.8	3.1	0.0	0.1	
濁度	2017/01/25 08:00	St. 1	24.5	3.5	3.0	0.0	0.1	
濁度	2017/01/25 14:00	St. 1	25.0	3.2	2.9	0.0	0.1	
濁度	2017/01/26 08:00	St. 1	25.5	3.0	2.8	0.0	0.1	
濁度	2017/01/26 14:00	St. 1	26.0	2.8	2.7	0.0	0.1	
濁度	2017/01/27 08:00	St. 1	26.5	2.5	2.6	0.0	0.1	
濁度	2017/01/27 14:00	St. 1	27.0	2.2	2.5	0.0	0.1	
濁度	2017/01/28 08:00	St. 1	27.5	2.0	2.4	0.0	0.1	
濁度	2017/01/28 14:00	St. 1	28.0	1.8	2.3	0.0	0.1	
濁度	2017/01/29 08:00	St. 1	28.5	1.5	2.2	0.0	0.1	
濁度	2017/01/29 14:00	St. 1	29.0	1.2	2.1	0.0	0.1	
濁度	2017/01/30 08:00	St. 1	29.5	1.0	2.0	0.0	0.1	
濁度	2017/01/30 14:00	St. 1	30.0	0.8	1.9	0.0	0.1	
濁度	2017/01/31 08:00	St. 1	30.5	0.5	1.8	0.0	0.1	
濁度	2017/01/31 14:00	St. 1	31.0	0.2	1.7	0.0	0.1	



水質(濁度)監視調査結果の例(HPで公表)