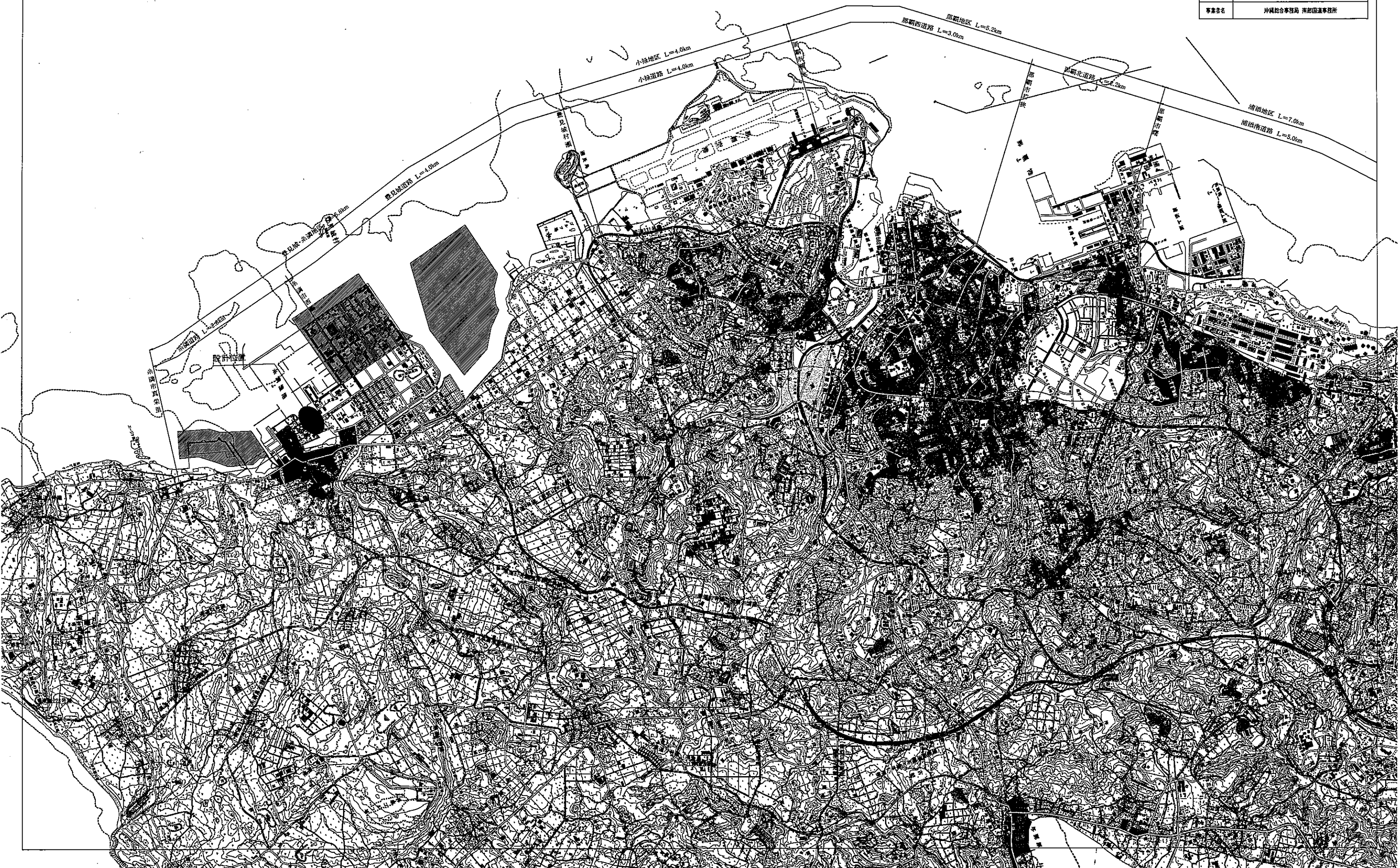
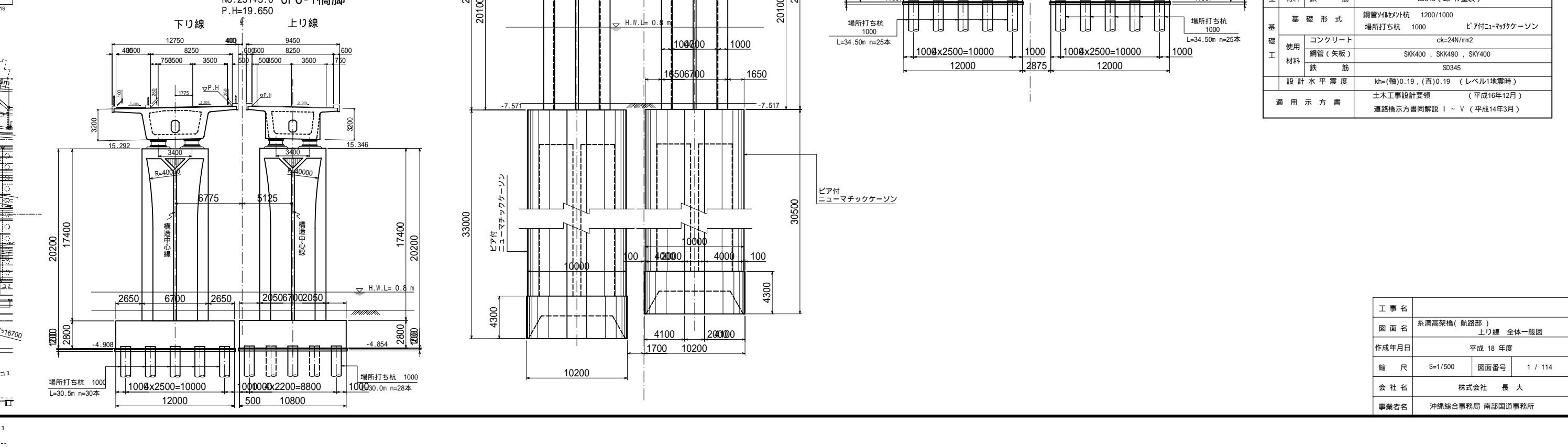
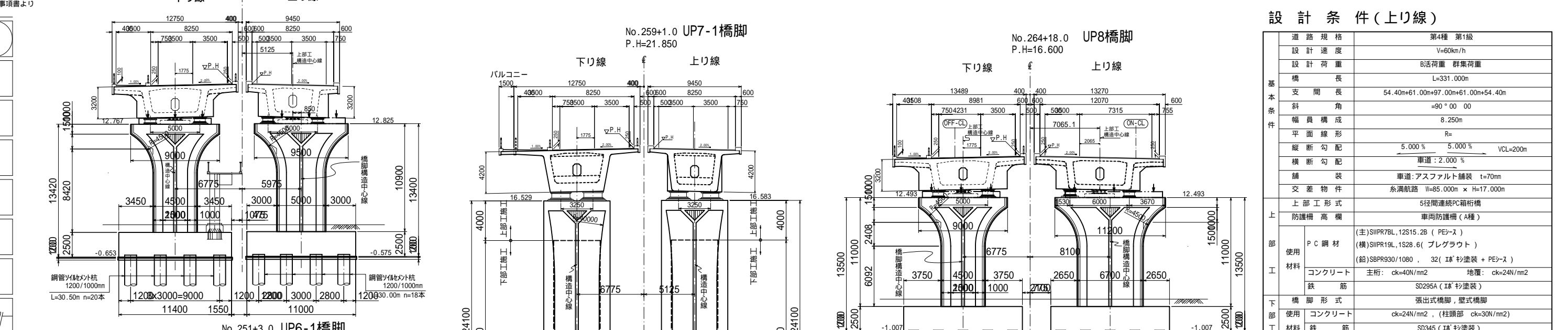
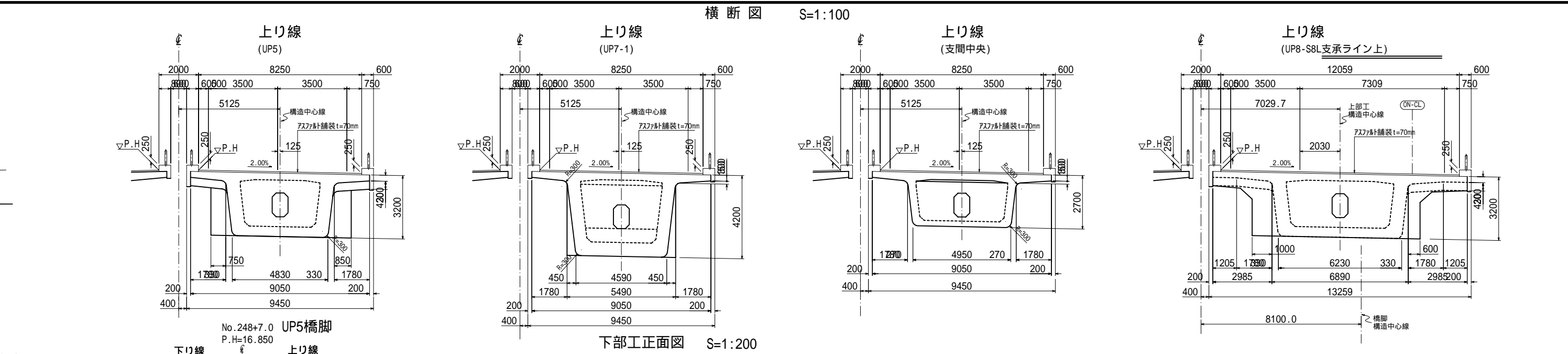
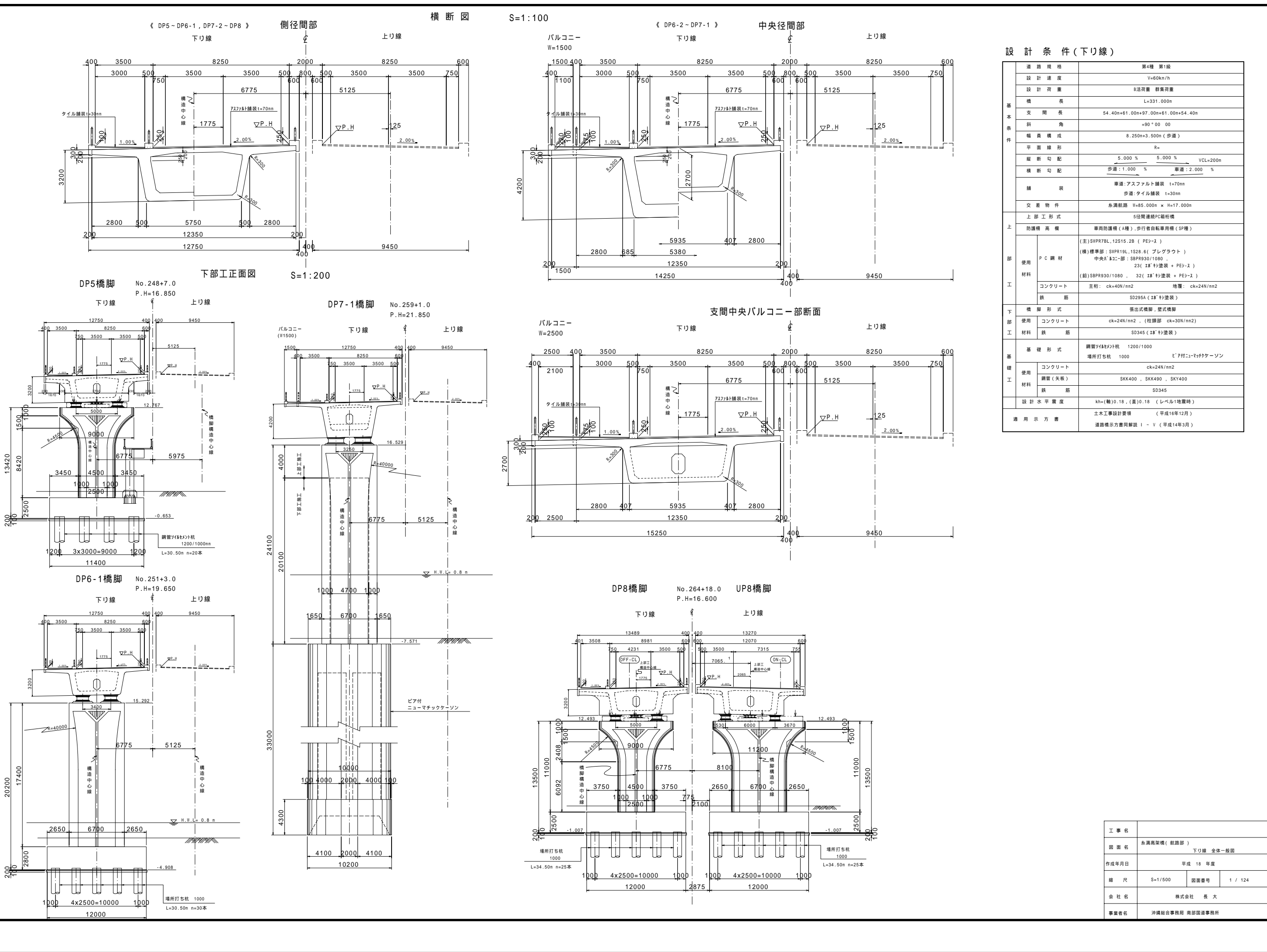


S=1:25,000

図面番号	1 の 1
------	-------







設計条件(下り線)		単位	第1案
基本 条件	適用規格		V=60km/h
	設計速度		V=60km/h
	設計荷重		50トン車 標準重量
	橋長		L=331.00m
	支間隔		54.40m+61.00m+67.00m+61.00m+54.40m
	橋脚間隔		+90°00'00"
	橋脚傾斜		8.250m/3.500m(歩道)
	平均橋脚傾斜		R=
	最大橋脚傾斜		5.000% VCL=200m
	橋脚傾斜		歩道:1.000% 車道:1.000% 歩道:1.000%
上 部 工 程	舗装		車道 アスファルト舗装 t=70mm 歩道: 4cm 土間舗装 t=130mm
	交通安全		安全距離: R=85.000m x m=17.000m
	上部工形式		1径埋設鋼管片埋め橋
	防落柵高		車道防落柵(1.0m)、歩道自由落下柵(1.5m)
	使用材料		(S10)P70BL、12515.28 (PC-E2) (中)標準型: S10P16L、12528.16 (プラグラウ) (中)特大型: S10P25/100、 23/1 (S10P25/100) (大)標準型: S10P30/100、 23/1 (S10P30/100 + PE-E2) (大)特大型: S10P30/100、 32/1 (S10P30/100 + PE-E2) 主筋: cK=40M/2mm 地盤: cK=24M/2mm
	下部 工 程		橋脚形式 S205SA (3径 砂置渡) 橋脚形式 埋込式橋脚、板式橋脚
	使用材料		cK=24M/2mm、(柱頭部) cK=30M/2mm
	橋脚形式		S204S (3径 砂置渡)
	基礎形式		鋼管Y形杭打設 1200/1200 地盤打込杭 1200
	使用材料		cK=24M/2mm、cK=24M/2mm
基 礎 工 程	鋼管Y形杭		SK6400、SK6400、SK6400
	基礎形式		S204S
	設計基準		km(10.18)、(10.18)18 (レム18)18(重質橋)
	適用方法		土木設計設計書 (平成16年12月) 道路橋示方用設計書 I - V (平成14年3月)

工 事 名			
図 面 名	糸満高架橋（航路部） 下り線 全体一般図		
作成年月日	平成 18 年度		
縮 尺	5=1/500	図面番号	1 /
会 社 名	株式会社 長 大		
事業者名	沖縄総合事務局 南部国道事務所		