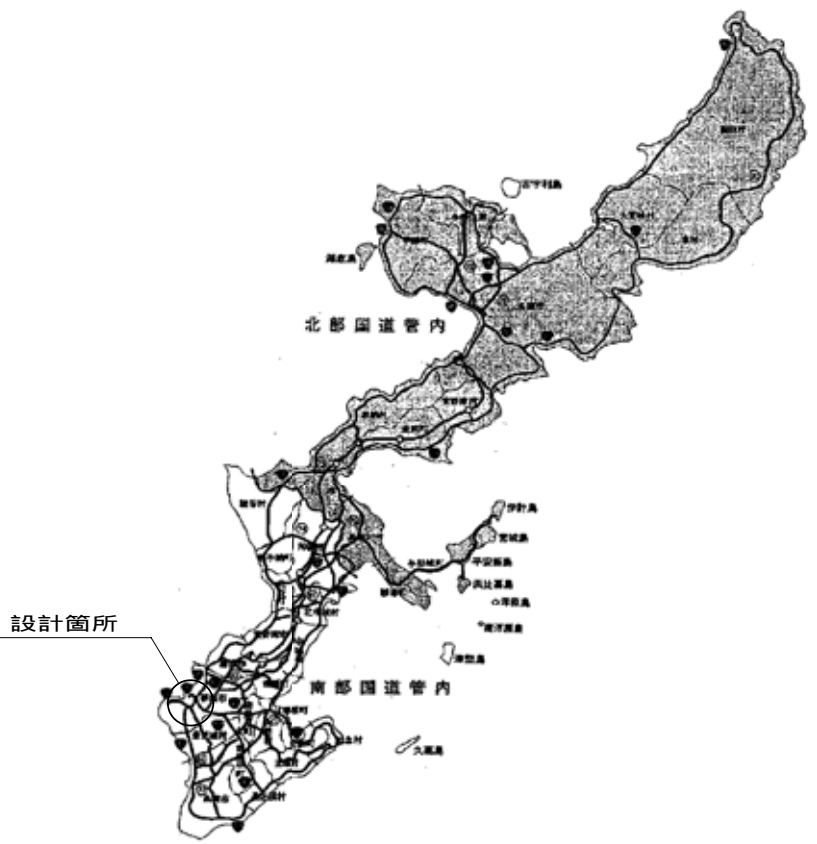
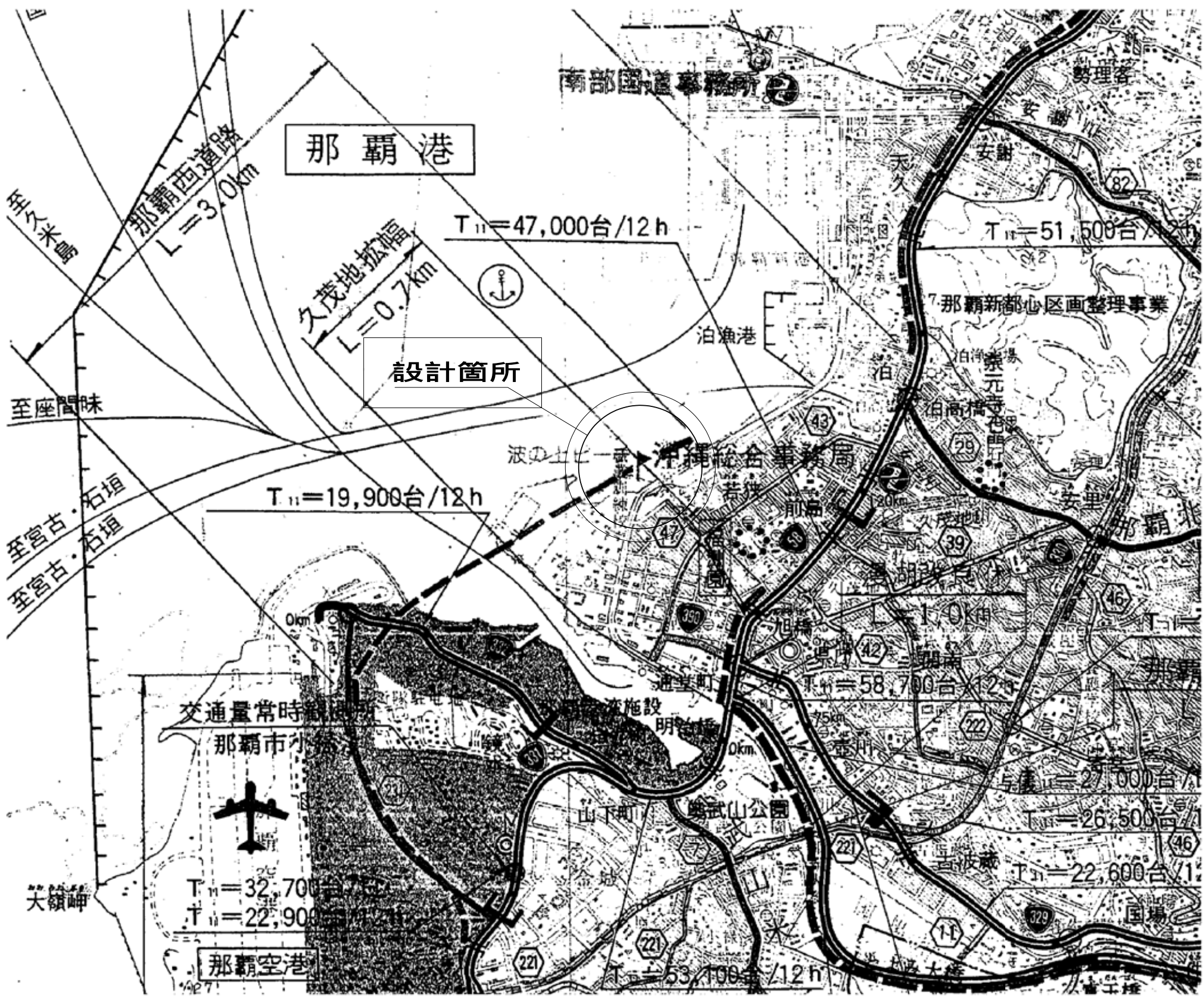


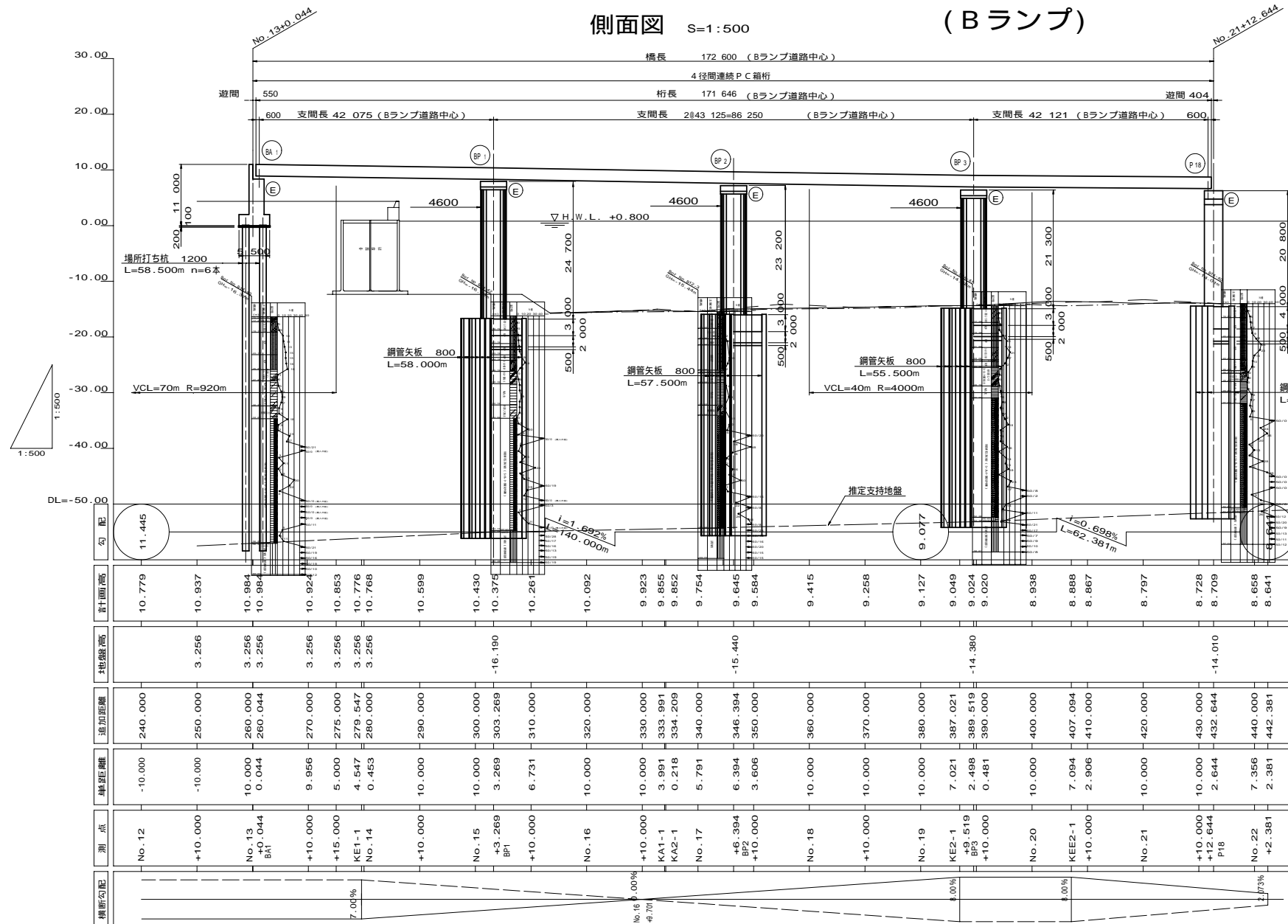
位置図



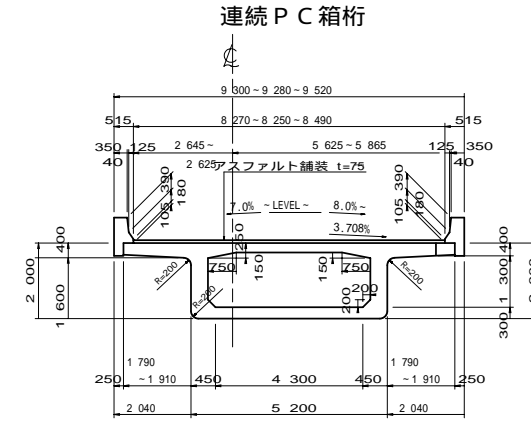
工事名	
図面名	位置図
年月日	
尺度	図面番号
会社名	株式会社 近代設計
事務所名	沖縄総合事務局 南部国道事務所

# 全 体 一 般 図 (Bランプ)

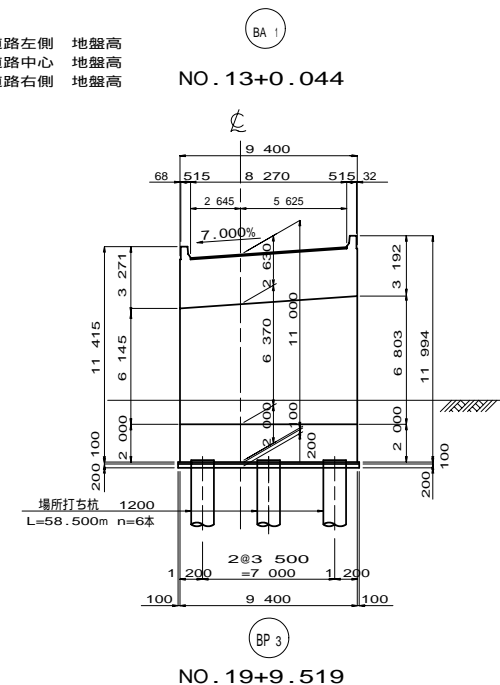
側面図 S=1:500



上部工標準断面図 S=1:100

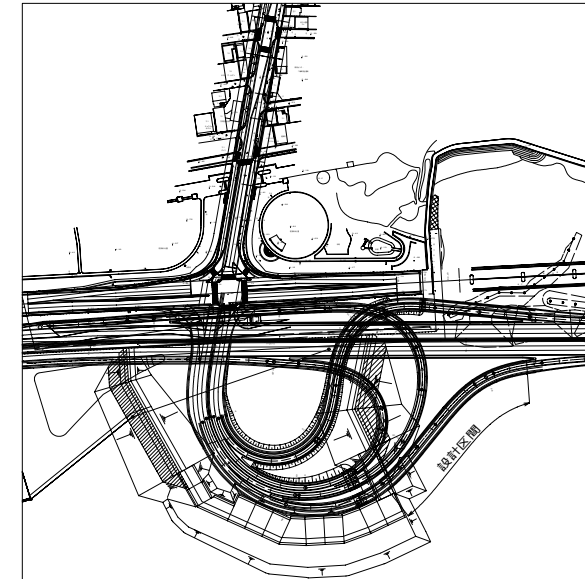


下部工断面図 S=1:200

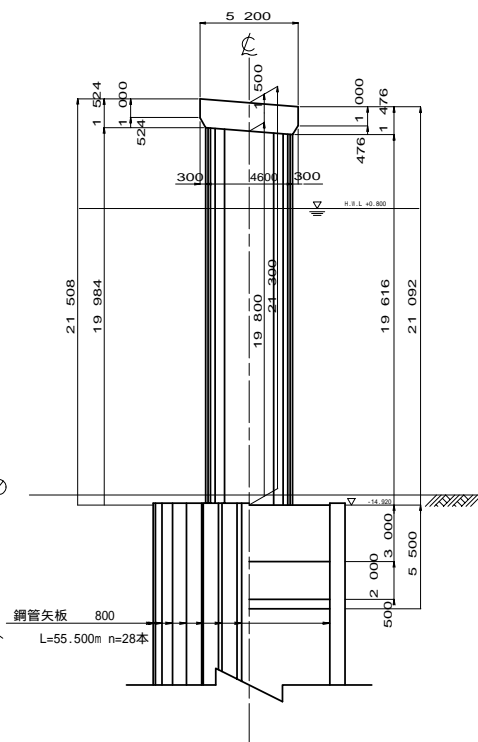
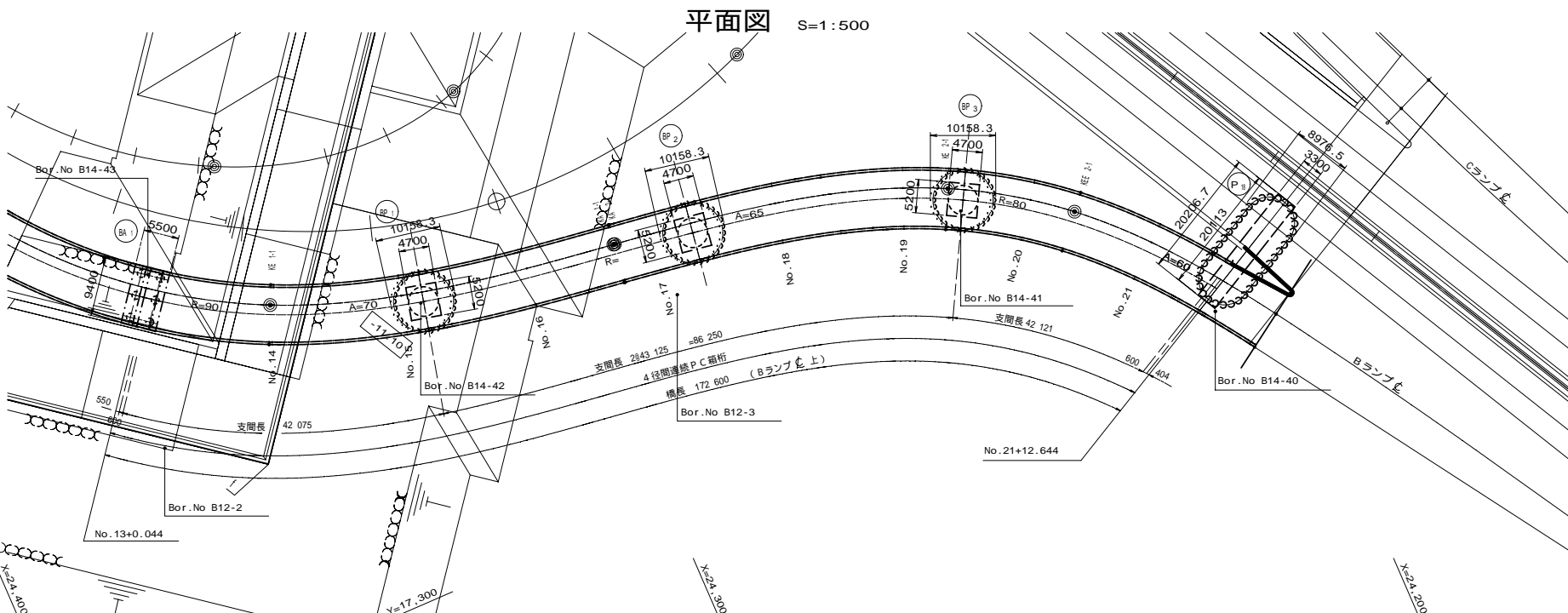


設計条件	
道路規格	第1種第3級 A規格 (設計速度 V=40km/h)
活荷重	B 活荷重
型	上部工 4径間連続PC箱桁
式	下部工 橋台: 逆T式 橋脚: 張出式
基礎工	橋台: 場所打ち杭 1200 橋脚: 鋼管矢板式基礎
橋 長	172.600m (Bランプ道路中心)
桁 長	171.646m ( " )
支 間	42.075m+2x43.125m+42.121m
有効幅員	8.270m+8.250m+8.490m
斜 角	A1: =90°00'00" P18左: 82°18'02"
平面線形	R=90 ~ A=70 ~ R= ~ A=65 ~ R=80 ~ A=60
縦断勾配	i=1.692% i=0.698%
横断勾配	7.0% ~ LEVEL ~ 8.0% ~ 3.708%
設計震度	kh=0.21 (レベル1)
適用方書	道路橋示方書・同解説 (平成14年3月)

位置図



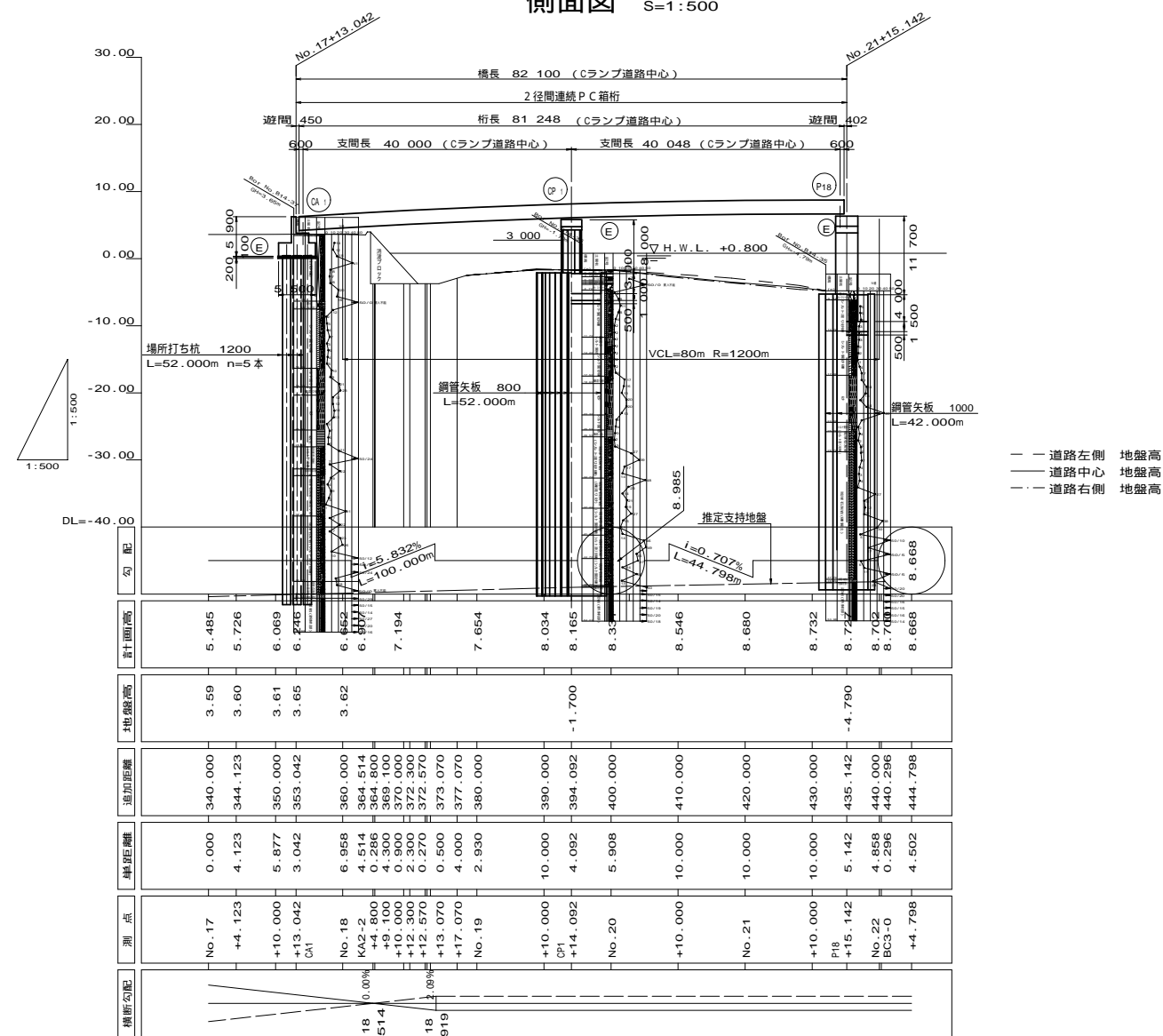
平面図 S=1:500



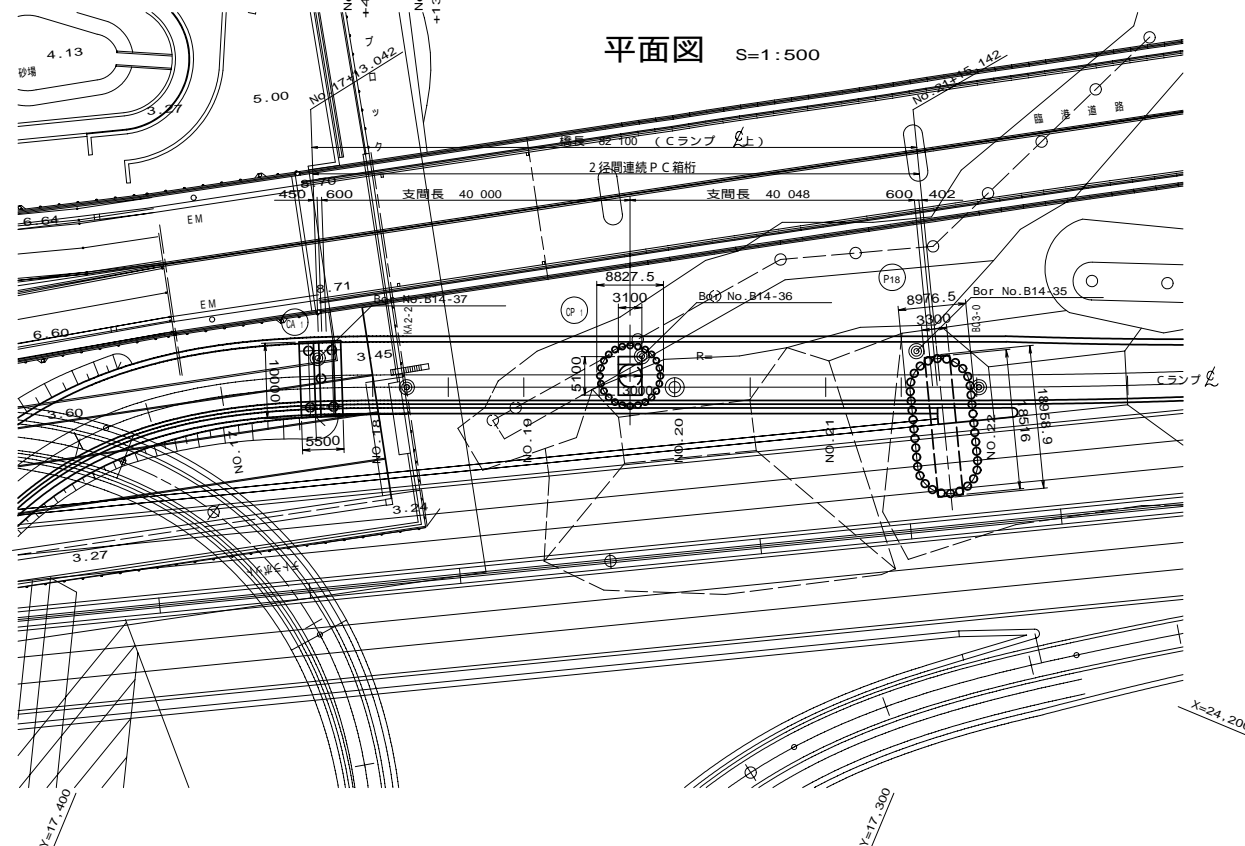
準拠基準高: E L

工事名	
図面名	全体一般図
年月日	
尺度	図示 図面番号 業之内
会社名	株式会社 近代設計
事務所名	沖縄総合事務局 南部国道事務所

側面図 S=1:500

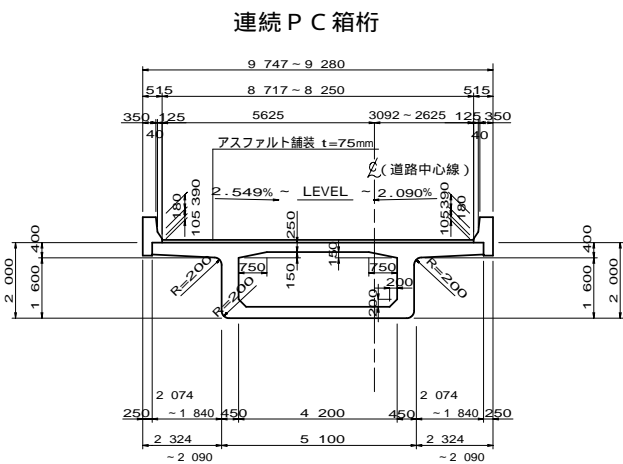


平面図 S=1:500

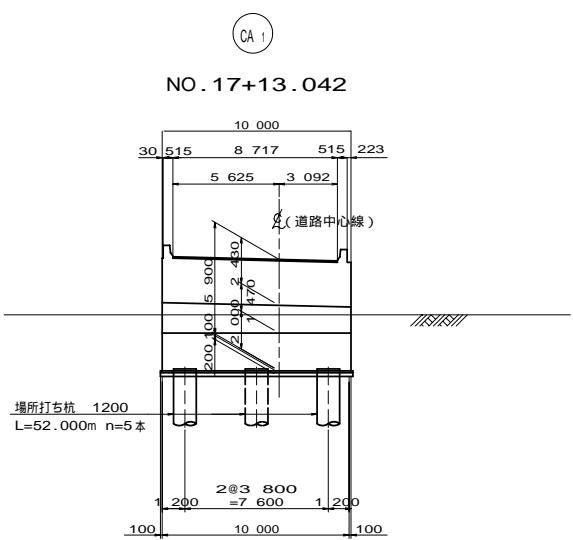


全体一般図  
(Cランプ)

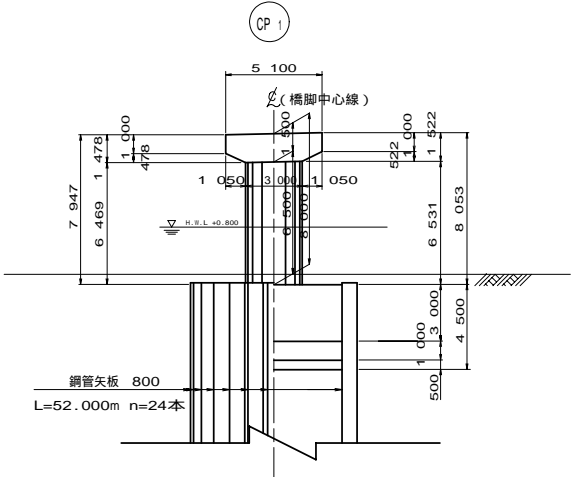
上部工標準断面図 S=1:100



下部工断面図 S=1:200



NO. 19+14.092



設計条件	
道路規格	第1種 第3級 A規格 (設計速度 V=40 km/h)
活荷重	B 活荷重
型	上部工 2径間連続PC箱桁
式	下部工 橋台: 逆T式 橋脚: 張出式
基礎工	橋台: 場所打ち杭 1200 橋脚: 鋼管矢板式基礎
橋長	82.100m (Cランプ道路中心)
桁長	81.248m ( " )
支間	40.000m+40.048m
有効幅員	8.717m~8.250m
斜角	A1: =90° 00' 00" P18右: =84° 21' 56"
平面線形	A=45 ~ R=
縦断勾配	i=5.832% i=0.707%
横断勾配	9.0% ~ 2.0%
設計震度	kh=0.21 (レベル1)
適用示方書	道路橋示方書・同解説 I-V (平成14年3月)

位置図

