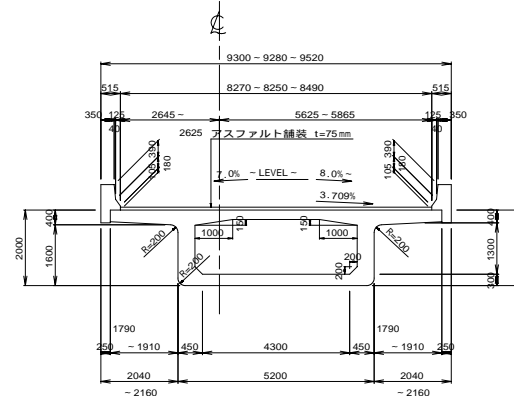
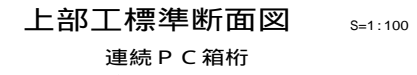
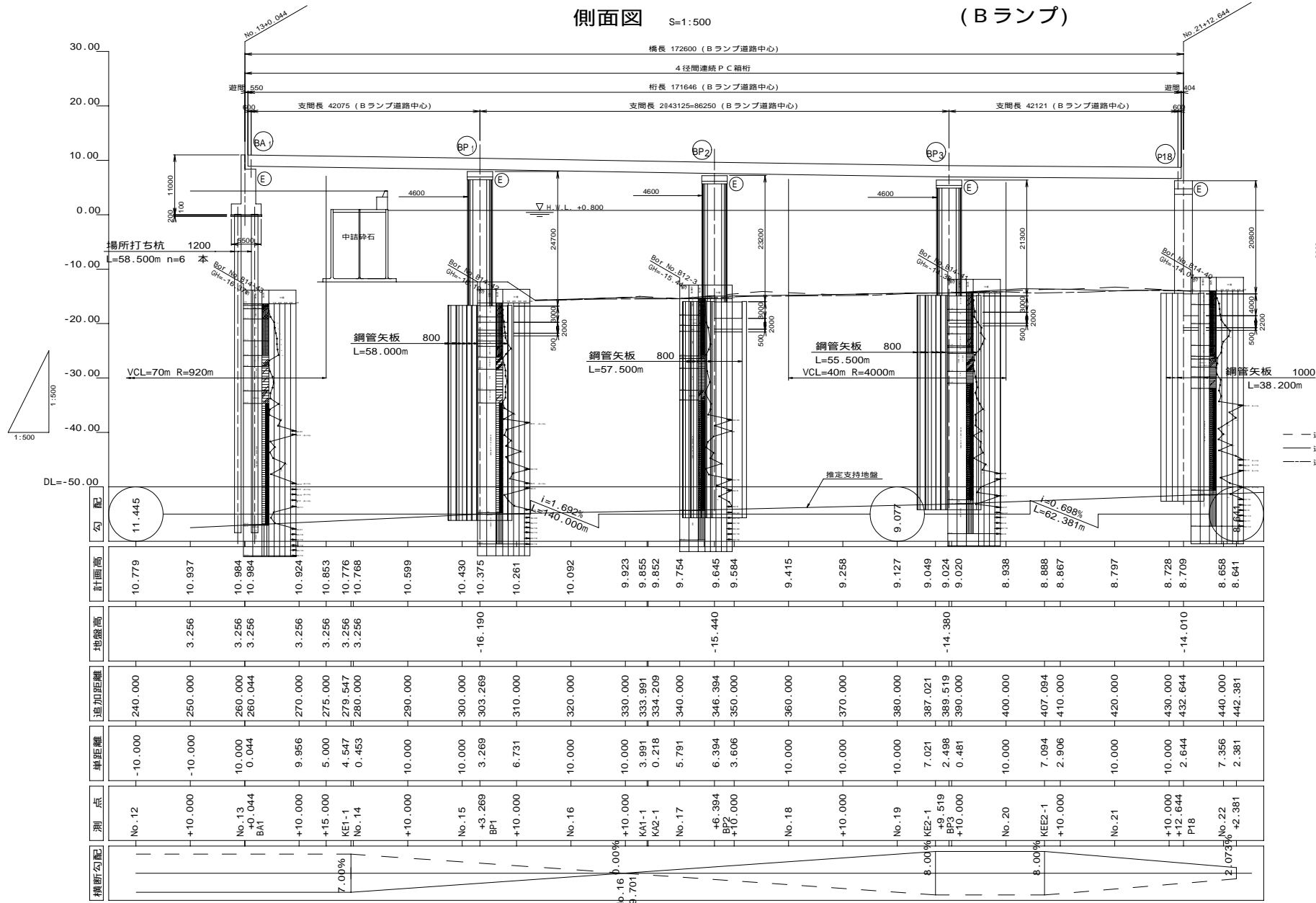
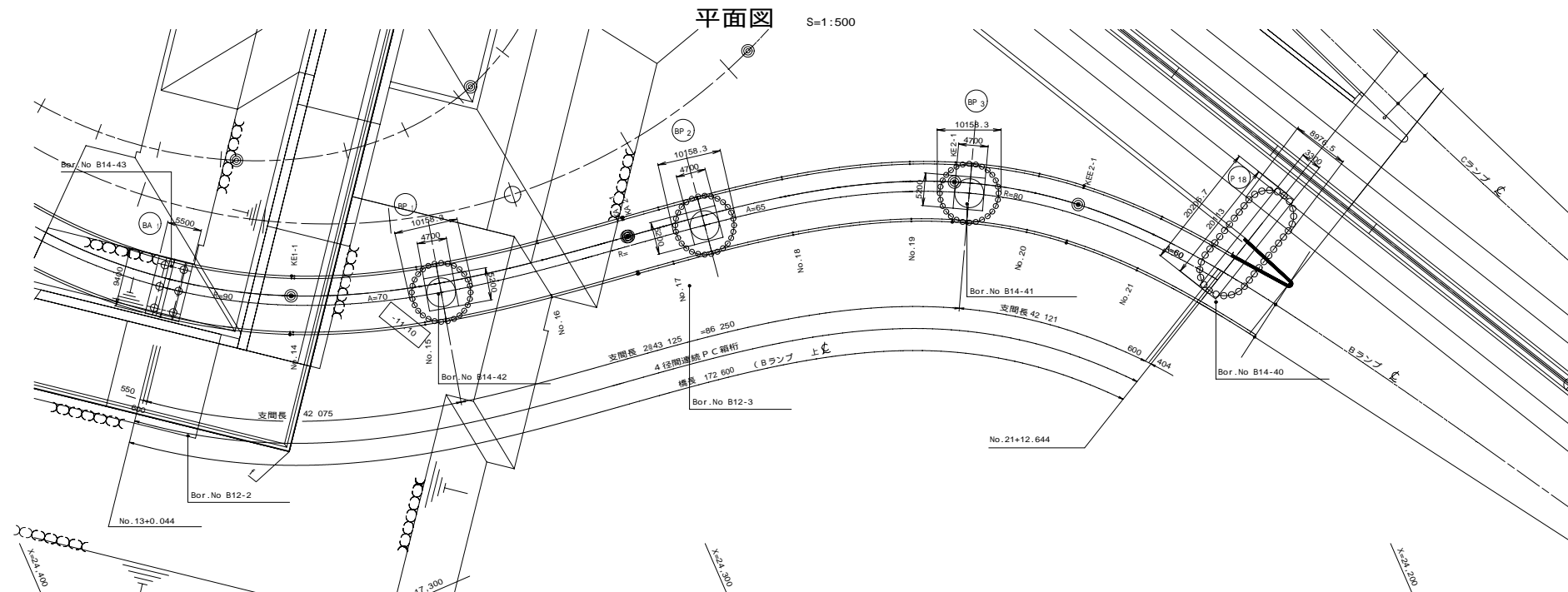
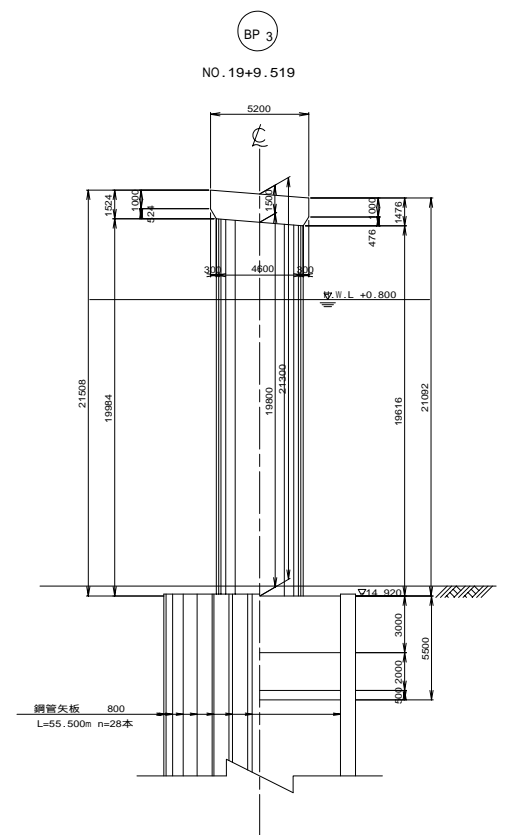
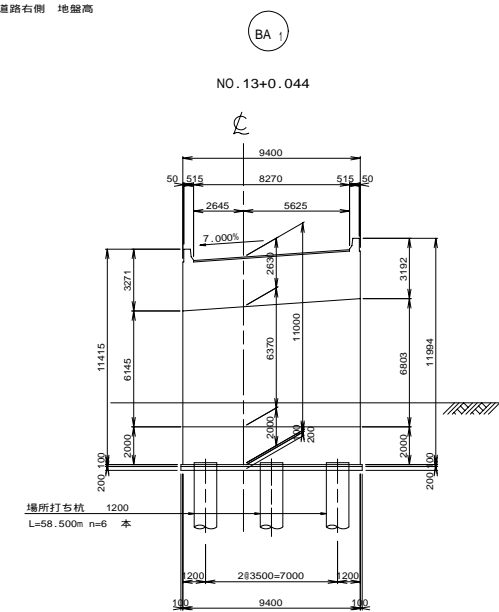


全 体 一 般 図  
(Bランプ)



設計条件					
道路規格		第1種 第3級 A規格（設計速度 V=40km/h）			
活荷重		B活荷重			
型式	上部工	4径間連続PC箱桁			
	下部工	橋台：逆T式		橋脚：張出し	
	基礎工	橋台：場所打ち杭 1200		橋脚：鋼管矢板式基礎	
橋長		172.600 m （ランプ道路中心）			
桁長		171.646 m （                  "                  ）			
支間		42.075 m + 2 × 43.125 m + 42.121 m			
有効幅員		9.280 m - 9.520 m			
斜角		A1: = 90° 00' 00"    P18左: = 81° 54' 36"			
平面線形		R=90 - A=70 - R=      A=65 - R=80 - A=60 VCL=70m                 VCR=920m                 VCL=40m                 VCR=4000m                 i=0.698%			
縦断勾配		<u>i=5.916%</u> <u>i=1.692%</u>			
横断勾配		<u>7.0 %</u> <u>- 8.0 %</u> <u>- 3.70% ↓</u>			
設計震度		kh = 0.21（レベル1）			
適用方書		道路橋示方書・同解説                 ~                 （平成14年 3月）			

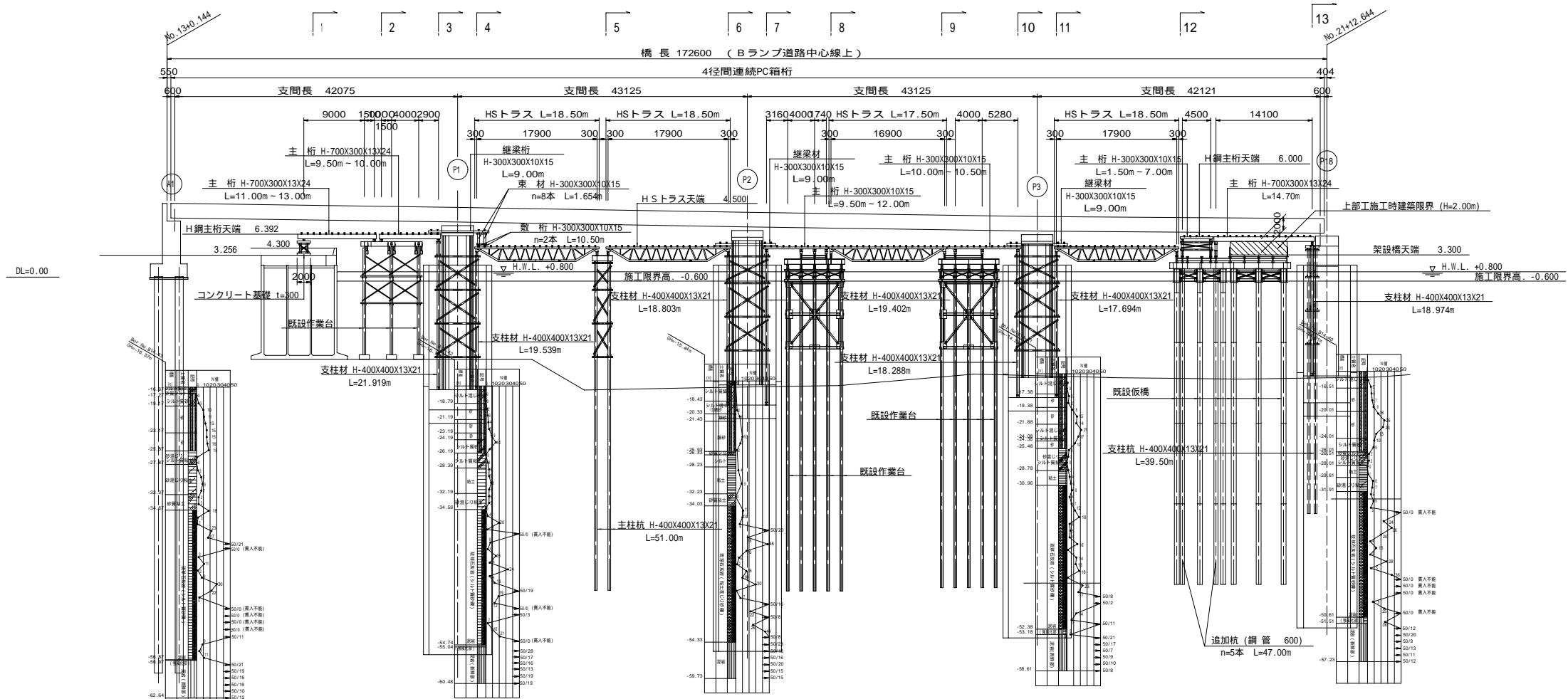
下部工断面図 S=1:200



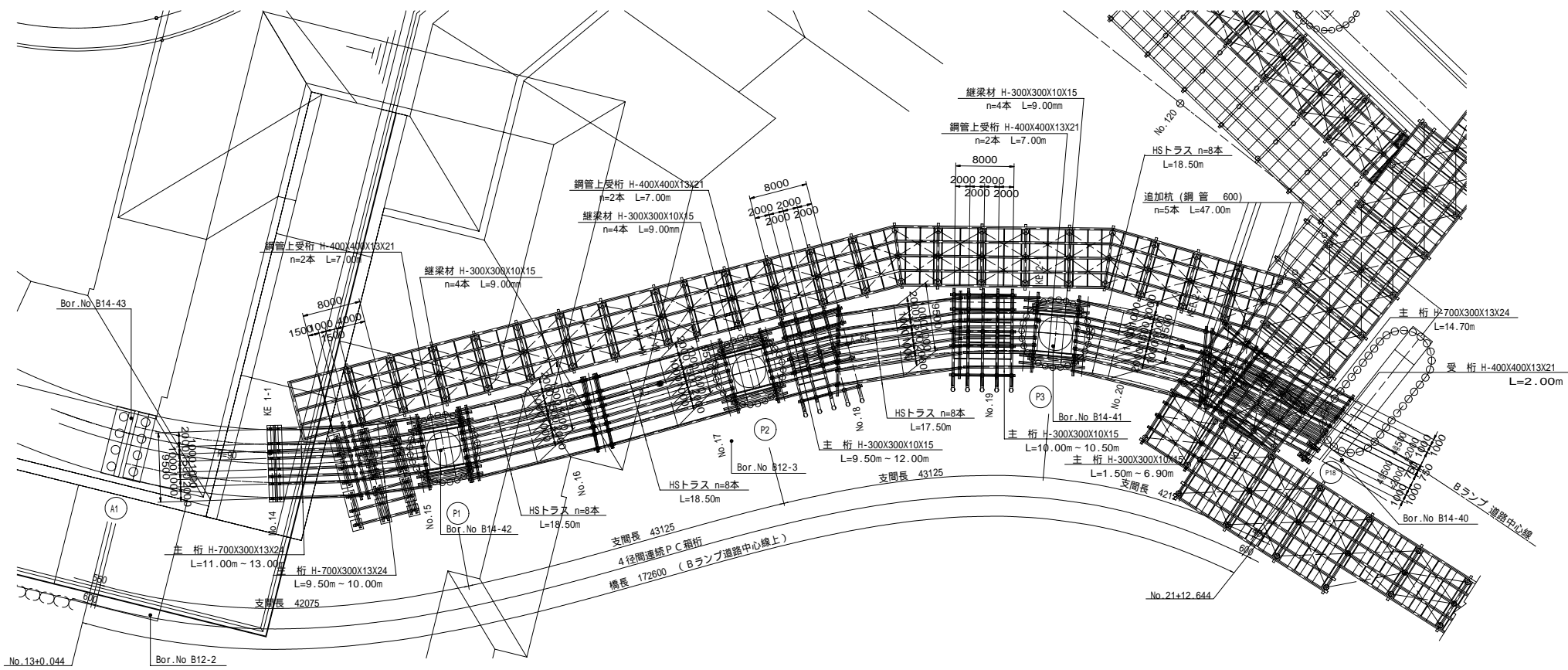
工事名			
図面名	全体一般図		
作成年月日			
縮 尺	図示	図面番号	葉之内
会社名	株式会社 千代田コンサルタント		
事業者名	沖繩総合事務所 南部国道事務所		

Bランプ支保工計画図（その1）

側面図 S=1:400



平面図 S=1:400



工事名			
図面名	Bランプ支保工計画図（その1）		
年月日			
尺度	S=1:400	図面番号	案之内
会社名	株式会社 千代田コンサルタント		
事務所名	沖縄総合事務局 南部国道事務所		