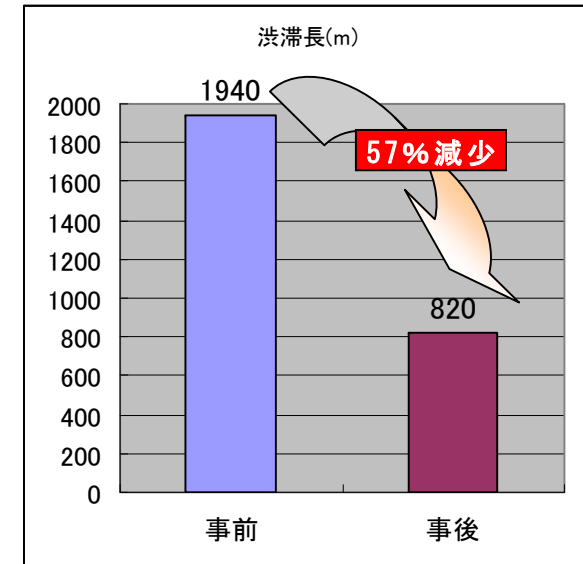


1. 調査内容

- ・ ピーク時における渋滞長の把握を行う。
- ・ 事前調査日：平成21年3月 2日（月）
8：00～9：00
- ・ 事後調査日：平成21年4月13日（月）
8：00～9：00

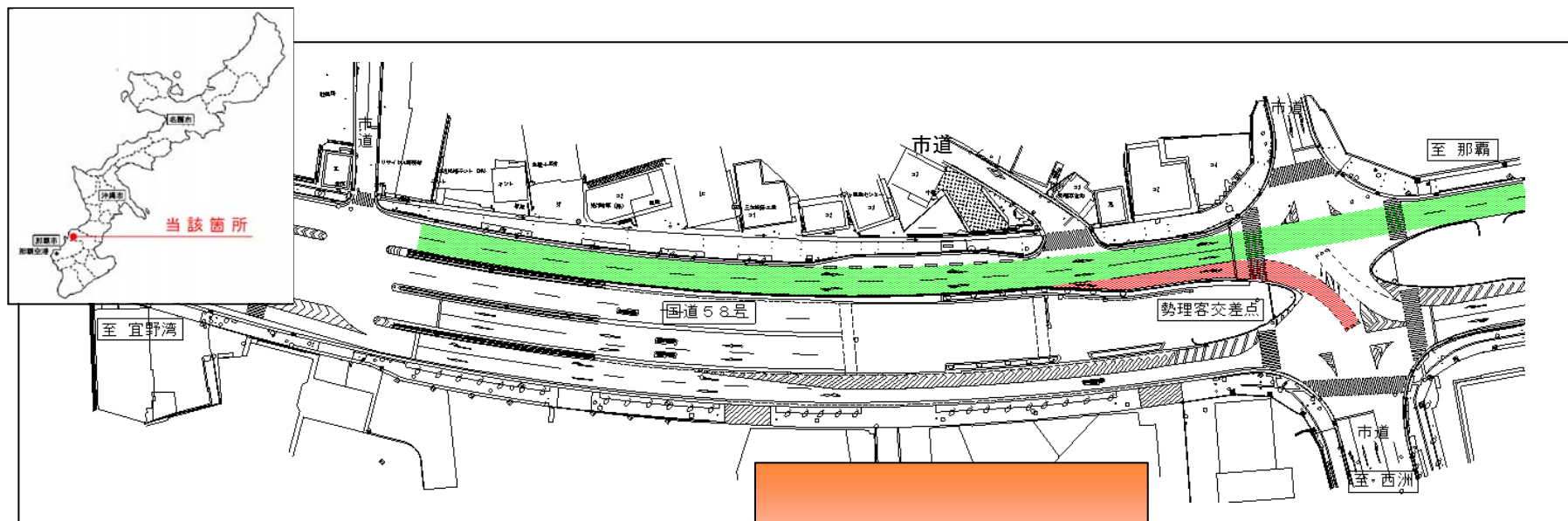
2. 調査結果

- ・ 最大渋滞長
事前調査日：1, 940m
事後調査日：820m
1, 120mの改善が図られた。
- ・ 8:00～9:00間の10分毎の調査結果「渋滞長」



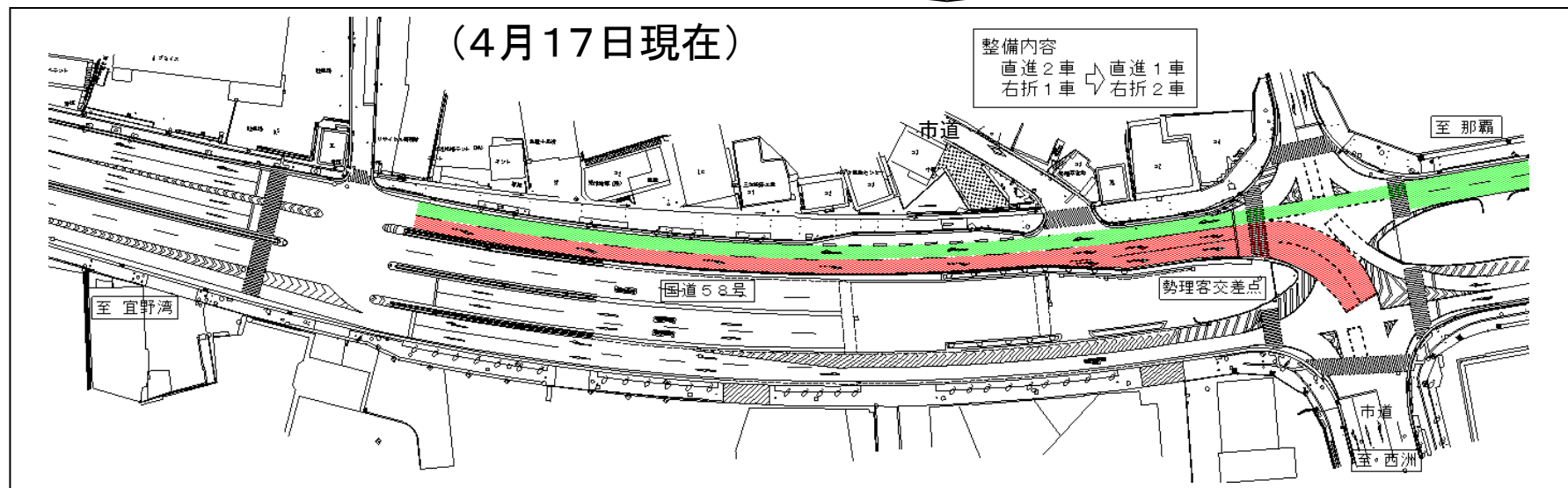
時間帯			施工前	施工後	緩和延長	緩和率
8:00	～	8:10	1,530m	470m	1,060m	69.3%
8:10	～	8:20	1,890m	740m	1,150m	60.8%
8:20	～	8:30	1,940m	820m	1,120m	57.7%
8:30	～	8:40	1,610m	520m	1,090m	67.7%
8:40	～	8:50	1,030m	420m	610m	59.2%
8:50	～	9:00	970m	200m	770m	79.4%
平均			1,495m	528m	967m	64.7%

整備前の状況



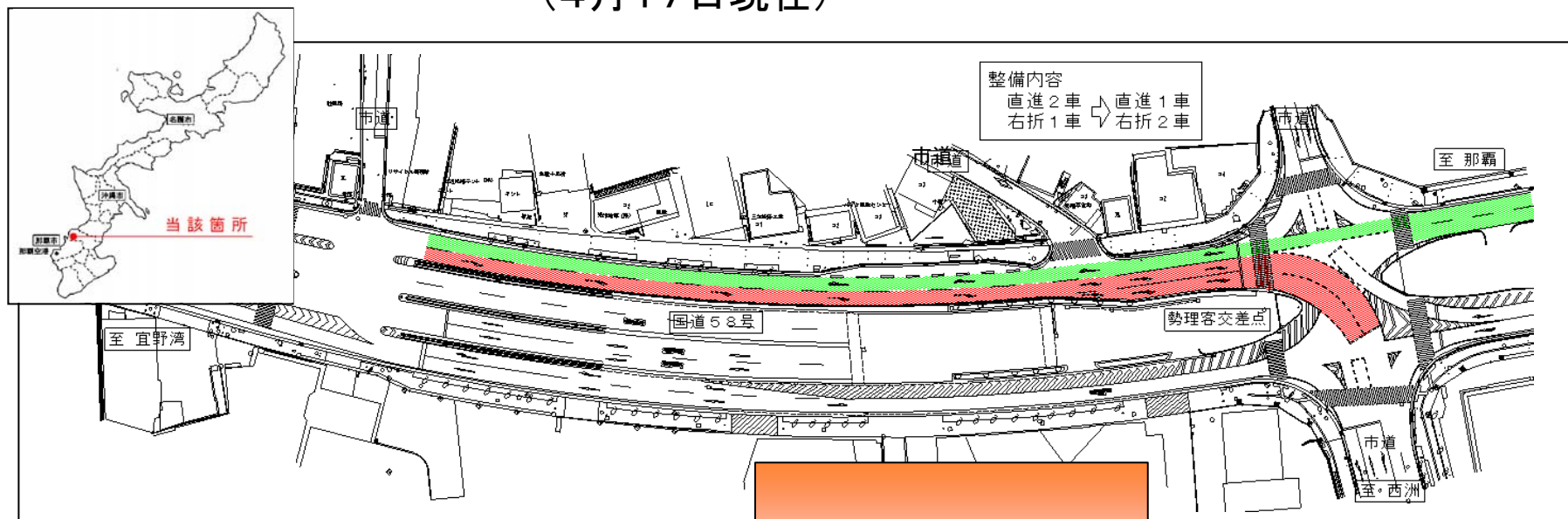
暫定2車整備状況

(4月17日現在)



<参考資料>

暫定2車整備状況 (4月17日現在)



完成形整備計画

